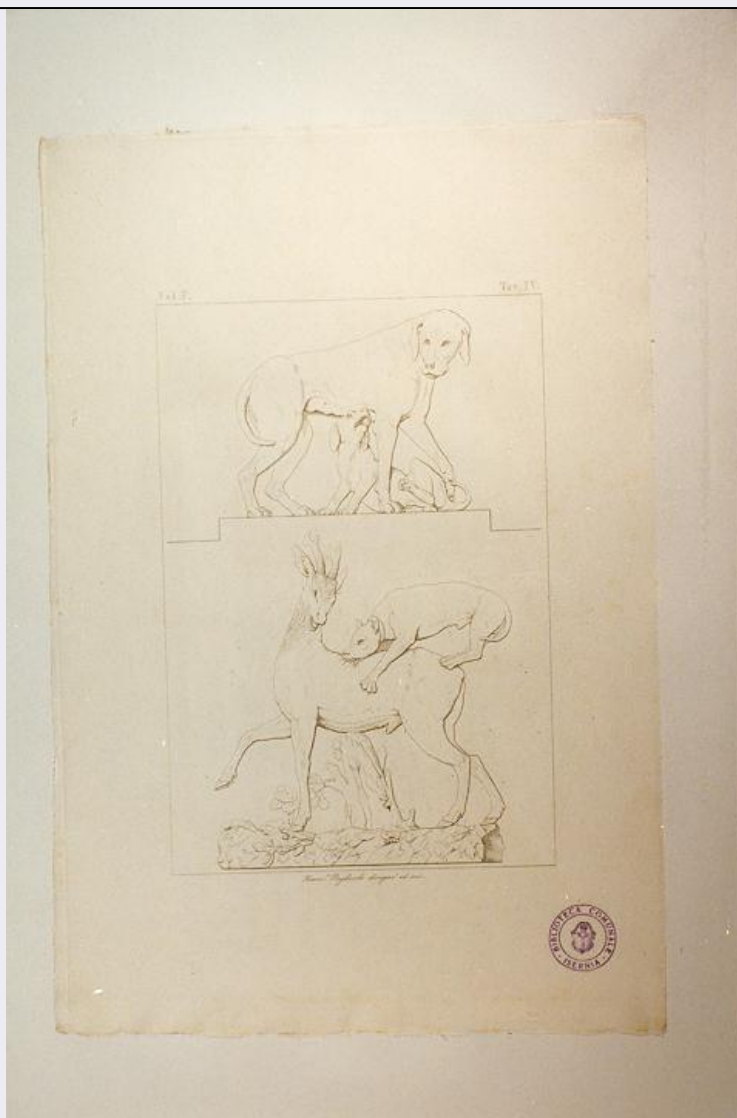


SCHEDA



CD - CODICI

TSK - Tipo Scheda S

LIR - Livello ricerca I

NCT - CODICE UNIVOCO

NCTR - Codice regione 14

NCTN - Numero catalogo generale 00061080

ESC - Ente schedatore S171

ECP - Ente competente S171

RV - RELAZIONI

ROZ - Altre relazioni 1400061076

OG - OGGETTO

OGT - OGGETTO

OGTD - Definizione stampa smarginata

OGTT - Tipologia stampa di interpretazione

OGTV - Identificazione serie

QNT - QUANTITA'

| | |
|---|---|
| QNTS - Quantita' non rilevata | QNR |
| SGT - SOGGETTO | |
| SGTI - Identificazione | CAGNA CON CUCCIOLI; CANE CHE ASSALE UN CERVO |
| LC - LOCALIZZAZIONE GEOGRAFICA AMMINISTRATIVA | |
| PVC - LOCALIZZAZIONE GEOGRAFICO-AMMINISTRATIVA ATTUALE | |
| PVCS - Stato | ITALIA |
| PVCR - Regione | Isernia |
| PVCP - Provincia | IS |
| PVCC - Comune | ISERNIA |
| LDC - COLLOCAZIONE SPECIFICA | |
| LDCT - Tipologia | biblioteca |
| LDCQ - Qualificazione | comunale |
| LDCN - Denominazione | Biblioteca Comunale "Michele Romano" |
| LDCC - Complesso monumentale di appartenenza | Convento di S. Maria delle Monache |
| UB - UBICAZIONE E DATI PATRIMONIALI | |
| INV - INVENTARIO DI MUSEO O DI SOPRINTENDENZA | |
| INVN - Numero | 260 |
| INVD - Data | 1983 |
| RO - RAPPORTO | |
| ADL - AREA DEL LIBRO | |
| ADLL - Tipologia | volume |
| ADLT - Titolo della pubblicazione | IL VATICANO DESCRITTO ED ILLUSTRATO DA ERASMO PISTOLESI CON DISEGNI A CONTORNI DIRETTI DAL PITTORE CAMILLO GUERRA. VOLUME V |
| ADLA - Autore della pubblicazione | PISTOLESI ERASMO |
| ADLE - Edizione | TIPOGRAFIA DELLA SOCIETA' EDITRICE/ ROMA/ 1829 |
| ADLN - Numero pagina /tavola | TAV. IV |
| DT - CRONOLOGIA | |
| DTZ - CRONOLOGIA GENERICA | |
| DTZG - Secolo | sec. XIX |
| DTS - CRONOLOGIA SPECIFICA | |
| DTSI - Da | 1829 |
| DTSF - A | 1829 |
| DTM - Motivazione cronologia | contesto |
| AU - DEFINIZIONE CULTURALE | |
| AUT - AUTORE | |
| AUTR - Riferimento all'intervento | incisore, disegnatore |
| AUTM - Motivazione dell'attribuzione | firma |

| | |
|--|--|
| AUTN - Nome scelto | Pagliuolo Francesco |
| AUTA - Dati anagrafici | notizie 1835-1838 |
| AUTH - Sigla per citazione | 00004616 |
| EDT - EDITORI STAMPATORI | |
| EDTN - Nome | VALENTI FRANCESCO |
| EDTD - Dati anagrafici | NOTIZIE 1829 |
| EDTR - Ruolo | stampatore |
| EDTE - Data di edizione | 1829 |
| EDTL - Luogo di edizione | RM |
| MT - DATI TECNICI | |
| MTC - Materia e tecnica | carta/ acquaforte |
| MIS - MISURE | |
| MISU - Unita' | mm |
| MISA - Altezza | 445 |
| MISL - Larghezza | 295 |
| MIF - MISURE FOGLIO | |
| MIFU - Unita' | mm |
| MIFA - Altezza | 445 |
| MIFL - Larghezza | 305 |
| CO - CONSERVAZIONE | |
| STC - STATO DI CONSERVAZIONE | |
| STCC - Stato di conservazione | discreto |
| DA - DATI ANALITICI | |
| DES - DESCRIZIONE | |
| DESI - Codifica Iconclass | NR |
| DESS - Indicazioni sul soggetto | Animali. |
| ISR - ISCRIZIONI | |
| ISRC - Classe di appartenenza | indicazione di responsabilità |
| ISRS - Tecnica di scrittura | NR |
| ISRT - Tipo di caratteri | corsivo |
| ISRP - Posizione | MARGINE, AL CENTRO |
| ISRI - Trascrizione | FRANC.O PAGLIUOLO DISEGNO' E INC. |
| NSC - Notizie storico-critiche | LA STAMPA APPARTIENE ALLA SERIE INTITOLATA: "IL VATICANO DESCRITTO ED ILLUSTRATO DA ERASMO PISTOLESI CON DISEGNI A CONTORNI DIRETTI DAL PITTORE CAMILLO GUERRA. VOLUME V", COMPOSTA DA 119 STAMPE. |
| TU - CONDIZIONE GIURIDICA E VINCOLI | |
| CDG - CONDIZIONE GIURIDICA | |
| CDGG - Indicazione generica | proprietà Ente pubblico territoriale |

DO - FONTI E DOCUMENTI DI RIFERIMENTO**FTA - DOCUMENTAZIONE FOTOGRAFICA**

| | |
|-------------------------------------|-------------------------|
| FTAX - Genere | documentazione allegata |
| FTAP - Tipo | fotografia colore |
| FTAN - Codice identificativo | SBAAAAS CB 226564 |

AD - ACCESSO AI DATI**ADS - SPECIFICHE DI ACCESSO AI DATI**

| | |
|----------------------------------|--------------------------|
| ADSP - Profilo di accesso | 2 |
| ADSM - Motivazione | scheda di bene a rischio |

CM - COMPILAZIONE**CMP - COMPILAZIONE**

| | |
|---------------------------------------|-------------|
| CMPD - Data | 1996 |
| CMPN - Nome | BIONDI A. |
| FUR - Funzionario responsabile | CATALANO D. |

AGG - AGGIORNAMENTO - REVISIONE

| | |
|--|-----------------|
| AGGD - Data | 2012 |
| AGGN - Nome | Mastrantuono C. |
| AGGF - Funzionario responsabile | Ferrara D. |