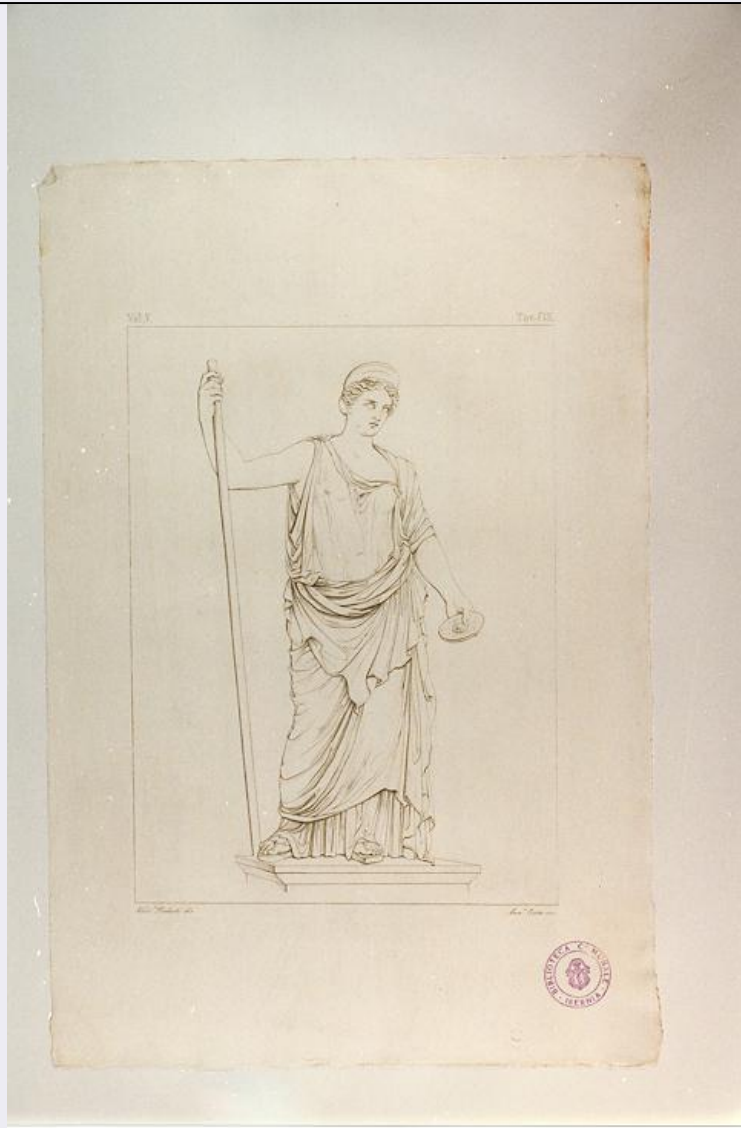


# SCHEDA



## CD - CODICI

TSK - Tipo Scheda S

LIR - Livello ricerca I

### NCT - CODICE UNIVOCO

NCTR - Codice regione 14

NCTN - Numero catalogo generale 00061185

ESC - Ente schedatore S171

ECP - Ente competente S171

## RV - RELAZIONI

ROZ - Altre relazioni 1400061076

## OG - OGGETTO

### OGT - OGGETTO

OGTD - Definizione stampa smarginata

OGTT - Tipologia stampa di interpretazione

OGTV - Identificazione serie

### QNT - QUANTITA'

<b>QNTS - Quantita' non rilevata</b>	QNR
<b>SGT - SOGGETTO</b>	
<b>SGTI - Identificazione</b>	GIUNONE
<b>LC - LOCALIZZAZIONE GEOGRAFICA AMMINISTRATIVA</b>	
<b>PVC - LOCALIZZAZIONE GEOGRAFICO-AMMINISTRATIVA ATTUALE</b>	
<b>PVCS - Stato</b>	ITALIA
<b>PVCR - Regione</b>	Isernia
<b>PVCP - Provincia</b>	IS
<b>PVCC - Comune</b>	ISERNIA
<b>LDC - COLLOCAZIONE SPECIFICA</b>	
<b>LDCT - Tipologia</b>	biblioteca
<b>LDCQ - Qualificazione</b>	comunale
<b>LDCN - Denominazione</b>	Biblioteca Comunale "Michele Romano"
<b>LDCC - Complesso monumentale di appartenenza</b>	Convento di S. Maria delle Monache
<b>UB - UBICAZIONE E DATI PATRIMONIALI</b>	
<b>INV - INVENTARIO DI MUSEO O DI SOPRINTENDENZA</b>	
<b>INVN - Numero</b>	260
<b>INVD - Data</b>	1983
<b>RO - RAPPORTO</b>	
<b>ADL - AREA DEL LIBRO</b>	
<b>ADLL - Tipologia</b>	volume
<b>ADLT - Titolo della pubblicazione</b>	IL VATICANO DESCRITTO ED ILLUSTRATO DA ERASMO PISTOLESI CON DISEGNI A CONTORNI DIRETTI DAL PITTORE CAMILLO GUERRA. VOLUME V
<b>ADLA - Autore della pubblicazione</b>	PISTOLESI ERASMO
<b>ADLE - Edizione</b>	TIPOGRAFIA DELLA SOCIETA' EDITRICE/ ROMA/ 1829
<b>ADLN - Numero pagina /tavola</b>	TAV. CIX
<b>DT - CRONOLOGIA</b>	
<b>DTZ - CRONOLOGIA GENERICA</b>	
<b>DTZG - Secolo</b>	sec. XIX
<b>DTS - CRONOLOGIA SPECIFICA</b>	
<b>DTSI - Da</b>	1829
<b>DTSF - A</b>	1829
<b>DTM - Motivazione cronologia</b>	contesto
<b>AU - DEFINIZIONE CULTURALE</b>	
<b>AUT - AUTORE</b>	
<b>AUTR - Riferimento all'intervento</b>	incisore
<b>AUTM - Motivazione dell'attribuzione</b>	firma

<b>AUTN - Nome scelto</b>	Costa Annibale
<b>AUTA - Dati anagrafici</b>	1811 ca./ 1887
<b>AUTH - Sigla per citazione</b>	00004585
<b>AUT - AUTORE</b>	
<b>AUTR - Riferimento all'intervento</b>	disegnatore
<b>AUTM - Motivazione dell'attribuzione</b>	firma
<b>AUTN - Nome scelto</b>	Podesti Vincenzo
<b>AUTA - Dati anagrafici</b>	1812/ 1897
<b>AUTH - Sigla per citazione</b>	00004678
<b>EDT - EDITORI STAMPATORI</b>	
<b>EDTN - Nome</b>	VALENTI FRANCESCO
<b>EDTD - Dati anagrafici</b>	NOTIZIE 1829
<b>EDTR - Ruolo</b>	stampatore
<b>EDTE - Data di edizione</b>	1829
<b>EDTL - Luogo di edizione</b>	RM
<b>MT - DATI TECNICI</b>	
<b>MTC - Materia e tecnica</b>	carta/ puntasecca
<b>MIS - MISURE</b>	
<b>MISU - Unita'</b>	mm
<b>MISA - Altezza</b>	300
<b>MISL - Larghezza</b>	220
<b>MIF - MISURE FOGLIO</b>	
<b>MIFU - Unita'</b>	mm
<b>MIFA - Altezza</b>	460
<b>MIFL - Larghezza</b>	310
<b>CO - CONSERVAZIONE</b>	
<b>STC - STATO DI CONSERVAZIONE</b>	
<b>STCC - Stato di conservazione</b>	buono
<b>DA - DATI ANALITICI</b>	
<b>DES - DESCRIZIONE</b>	
<b>DESI - Codifica Iconclass</b>	NR
<b>DESS - Indicazioni sul soggetto</b>	Divinità .
<b>ISR - ISCRIZIONI</b>	
<b>ISRC - Classe di appartenenza</b>	indicazione di responsabilità
<b>ISRS - Tecnica di scrittura</b>	NR
<b>ISRT - Tipo di caratteri</b>	corsivo
<b>ISRP - Posizione</b>	MARGINE, A SINISTRA
<b>ISRI - Trascrizione</b>	VINC.O PODESTI DIS.
<b>ISR - ISCRIZIONI</b>	

<b>ISRC - Classe di appartenenza</b>	indicazione di responsabilità
<b>ISRS - Tecnica di scrittura</b>	NR
<b>ISRT - Tipo di caratteri</b>	corsivo
<b>ISRP - Posizione</b>	MARGINE, A DESTRA
<b>ISRI - Trascrizione</b>	ANN.E COSTA INC.
<b>NSC - Notizie storico-critiche</b>	LA STAMPA APPARTIENE ALLA SERIE INTITOLATA: "IL VATICANO DESCRITTO ED ILLUSTRATO DA ERASMO PISTOLESI CON DISEGNI A CONTORNI DIRETTI DAL PITTORE CAMILLO GUERRA. VOLUME V", COMPOSTA DA 119 STAMPE.

#### **TU - CONDIZIONE GIURIDICA E VINCOLI**

##### **CDG - CONDIZIONE GIURIDICA**

<b>CDGG - Indicazione generica</b>	proprietà Ente pubblico territoriale
------------------------------------	--------------------------------------

#### **DO - FONTI E DOCUMENTI DI RIFERIMENTO**

##### **FTA - DOCUMENTAZIONE FOTOGRAFICA**

<b>FTAX - Genere</b>	documentazione allegata
<b>FTAP - Tipo</b>	fotografia colore
<b>FTAN - Codice identificativo</b>	SBAAAAS CB 226669

#### **AD - ACCESSO AI DATI**

##### **ADS - SPECIFICHE DI ACCESSO AI DATI**

<b>ADSP - Profilo di accesso</b>	2
<b>ADSM - Motivazione</b>	scheda di bene a rischio

#### **CM - COMPILAZIONE**

##### **CMP - COMPILAZIONE**

<b>CMPD - Data</b>	1996
<b>CMPN - Nome</b>	BIONDI A.
<b>FUR - Funzionario responsabile</b>	CATALANO D.

##### **AGG - AGGIORNAMENTO - REVISIONE**

<b>AGGD - Data</b>	2012
<b>AGGN - Nome</b>	Carozza M.
<b>AGGF - Funzionario responsabile</b>	Ferrara D.