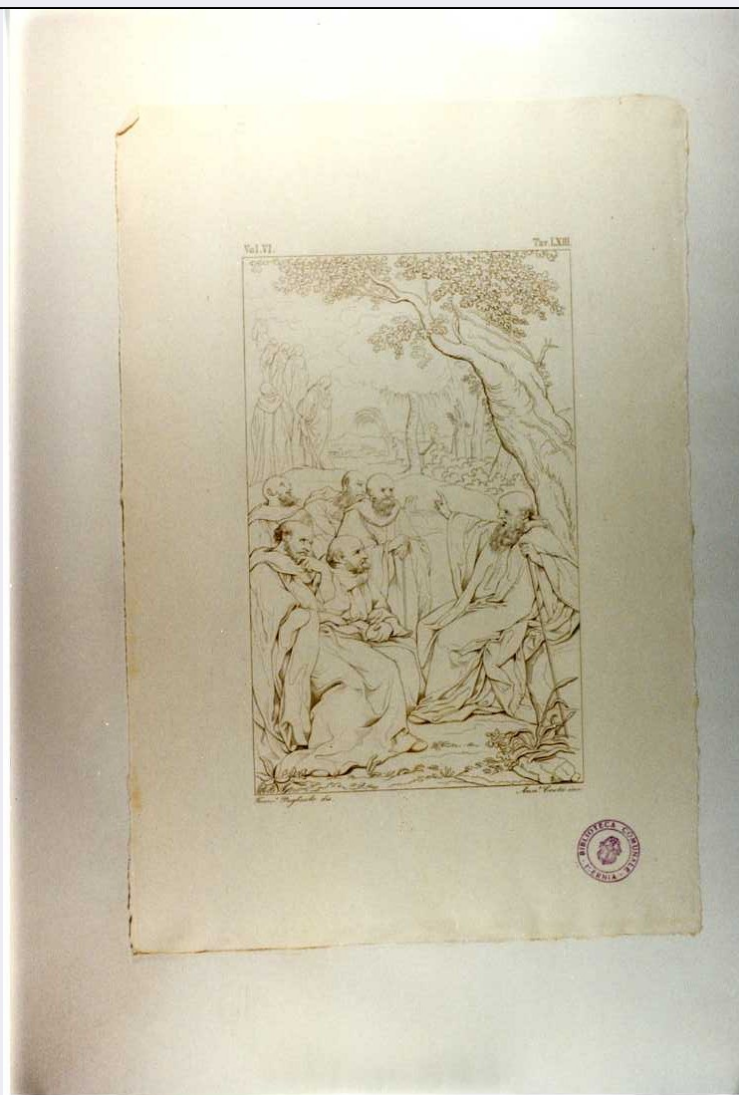


# SCHEDA



## CD - CODICI

TSK - Tipo Scheda	S
LIR - Livello ricerca	I
NCT - CODICE UNIVOCO	
NCTR - Codice regione	14
NCTN - Numero catalogo generale	00061258
ESC - Ente schedatore	S171
ECP - Ente competente	S171

## RV - RELAZIONI

ROZ - Altre relazioni	1400061195
-----------------------	------------

## OG - OGGETTO

### OGT - OGGETTO

OGTD - Definizione	stampa tagliata
OGTT - Tipologia	stampa di riproduzione
OGTV - Identificazione	serie

### QNT - QUANTITA'

QNTS - Quantita' non	
----------------------	--

rilevata	QNR
<b>SGT - SOGGETTO</b>	
SGTI - Identificazione	SAN ROMUALDO
SGTT - Titolo	VISIONE DI SAN ROMUALDO
<b>LC - LOCALIZZAZIONE GEOGRAFICA AMMINISTRATIVA</b>	
<b>PVC - LOCALIZZAZIONE GEOGRAFICO-AMMINISTRATIVA ATTUALE</b>	
PVCS - Stato	ITALIA
PVCR - Regione	Isernia
PVCP - Provincia	IS
PVCC - Comune	ISERNIA
<b>LDC - COLLOCAZIONE SPECIFICA</b>	
LDCT - Tipologia	biblioteca
LDCQ - Qualificazione	comunale
LDCN - Denominazione	Biblioteca Comunale "Michele Romano"
LDCC - Complesso monumentale di appartenenza	Convento di S. Maria delle Monache
<b>UB - UBICAZIONE E DATI PATRIMONIALI</b>	
<b>INV - INVENTARIO DI MUSEO O DI SOPRINTENDENZA</b>	
INVN - Numero	260
INVD - Data	1983
<b>RO - RAPPORTO</b>	
<b>ROF - RAPPORTO OPERA FINALE/ORIGINALE</b>	
ROFF - Stadio opera	derivazione
<b>ADL - AREA DEL LIBRO</b>	
ADLL - Tipologia	volume
ADLT - Titolo della pubblicazione	IL VATICANO DESCRITTO ED ILLUSTRATO DA ERASMO PISTOLESI CON DISEGNI A CONTORNI DIRETTI DAL PITTORE CAMILLO GUERRA. VOLUME VI
ADLA - Autore della pubblicazione	PISTOLESI ERASMO
ADLE - Edizione	TIPOGRAFIA DELLA SOCIETA' EDITRICE/ ROMA/ 1829
ADLN - Numero pagina /tavola	TAV. LXIII
<b>DT - CRONOLOGIA</b>	
<b>DTZ - CRONOLOGIA GENERICA</b>	
DTZG - Secolo	sec. XIX
<b>DTS - CRONOLOGIA SPECIFICA</b>	
DTSI - Da	1829
DTSF - A	1829
DTM - Motivazione cronologia	contesto
<b>AU - DEFINIZIONE CULTURALE</b>	
<b>AUT - AUTORE</b>	
AUTR - Riferimento	

<b>all'intervento</b>	inventore
<b>AUTM - Motivazione dell'attribuzione</b>	bibliografia
<b>AUTM - Motivazione dell'attribuzione</b>	analisi stilistica
<b>AUTN - Nome scelto</b>	Sacchi Andrea
<b>AUTA - Dati anagrafici</b>	1599-1600 ca./ 1661
<b>AUTH - Sigla per citazione</b>	00004601
<b>AUT - AUTORE</b>	
<b>AUTR - Riferimento all'intervento</b>	incisore
<b>AUTM - Motivazione dell'attribuzione</b>	firma
<b>AUTN - Nome scelto</b>	Costa Annibale
<b>AUTA - Dati anagrafici</b>	1811 ca./ 1887
<b>AUTH - Sigla per citazione</b>	00004585
<b>AUT - AUTORE</b>	
<b>AUTR - Riferimento all'intervento</b>	disegnatore
<b>AUTM - Motivazione dell'attribuzione</b>	firma
<b>AUTN - Nome scelto</b>	Pagliuolo Francesco
<b>AUTA - Dati anagrafici</b>	notizie 1835-1838
<b>AUTH - Sigla per citazione</b>	00004616
<b>EDT - EDITORI STAMPATORI</b>	
<b>EDTN - Nome</b>	VALENTI FRANCESCO
<b>EDTD - Dati anagrafici</b>	NOTIZIE 1829
<b>EDTR - Ruolo</b>	stampatore
<b>EDTE - Data di edizione</b>	1829
<b>EDTL - Luogo di edizione</b>	RM
<b>MT - DATI TECNICI</b>	
<b>MTC - Materia e tecnica</b>	carta/ acquaforte/ bulino/ puntasecca
<b>MIS - MISURE</b>	
<b>MISU - Unita'</b>	mm
<b>MISA - Altezza</b>	286
<b>MISL - Larghezza</b>	174
<b>MIF - MISURE FOGLIO</b>	
<b>MIFU - Unita'</b>	mm
<b>MIFA - Altezza</b>	452
<b>MIFL - Larghezza</b>	303
<b>CO - CONSERVAZIONE</b>	
<b>STC - STATO DI CONSERVAZIONE</b>	
<b>STCC - Stato di conservazione</b>	mediocre

**DA - DATI ANALITICI****DES - DESCRIZIONE****DESI - Codifica Iconclass**

NR

**DESS - Indicazioni sul soggetto**

Soggetti sacri. Figure. Paesaggi.

**ISR - ISCRIZIONI****ISRC - Classe di appartenenza**

indicazione di responsabilità

**ISRS - Tecnica di scrittura**

NR

**ISRT - Tipo di caratteri**

corsivo

**ISRP - Posizione**

MARGINE, A SINISTRA

**ISRI - Trascrizione**

FRANC.O PAGLIUOLO DIS.

**ISR - ISCRIZIONI****ISRC - Classe di appartenenza**

indicazione di responsabilità

**ISRS - Tecnica di scrittura**

NR

**ISRT - Tipo di caratteri**

corsivo

**ISRP - Posizione**

MARGINE, A DESTRA

**ISRI - Trascrizione**

ANN.E COSTA INC.

**NSC - Notizie storico-critiche**

LA STAMPA APPARTIENE AL SESTO VOLUME DELLA SERIE INTITOLATA: "IL VATICANO DESCRITTO ED ILLUSTRATO DA ERASMO PISTOLESI CON DISEGNI A CONTORNI DIRETTI DAL PITTORE CAMILLO GUERRA", COMPOSTO DA 106 STAMPE.

**TU - CONDIZIONE GIURIDICA E VINCOLI****CDG - CONDIZIONE GIURIDICA****CDGG - Indicazione generica**

proprietà Ente pubblico territoriale

**DO - FONTI E DOCUMENTI DI RIFERIMENTO****FTA - DOCUMENTAZIONE FOTOGRAFICA****FTAX - Genere**

documentazione allegata

**FTAP - Tipo**

fotografia colore

**FTAN - Codice identificativo**

SBAAAAS CB 226742

**BIB - BIBLIOGRAFIA****BIBX - Genere**

bibliografia specifica

**BIBA - Autore**

Pistolessi Erasmo

**BIBD - Anno di edizione**

1829

**BIBH - Sigla per citazione**

00005557

**BIBN - V., pp., nn.**

Vol. VI, p. 128

**AD - ACCESSO AI DATI****ADS - SPECIFICHE DI ACCESSO AI DATI****ADSP - Profilo di accesso**

2

**ADSM - Motivazione**

scheda di bene a rischio

**CM - COMPILAZIONE****CMP - COMPILAZIONE**

<b>CMPD - Data</b>	1996
<b>CMPN - Nome</b>	DI RUSCIO I.
<b>FUR - Funzionario responsabile</b>	CATALANO D.
<b>AGG - AGGIORNAMENTO - REVISIONE</b>	
<b>AGGD - Data</b>	2012
<b>AGGN - Nome</b>	Carozza M.
<b>AGGF - Funzionario responsabile</b>	Ferrara D.