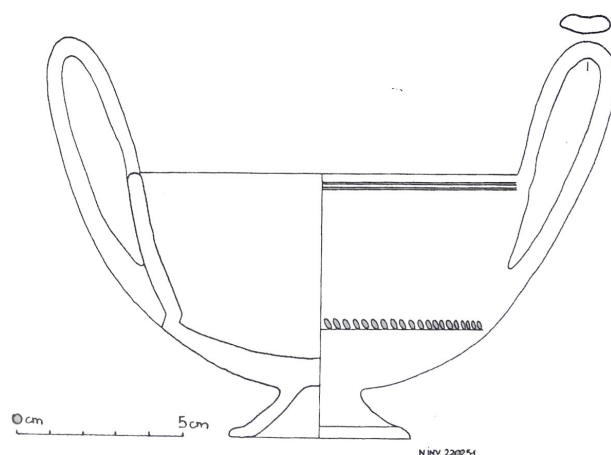


SCHEDA



CD - CODICI

TSK - Tipo Scheda	S
LIR - Livello ricerca	I
NCT - CODICE UNIVOCO	
NCTR - Codice regione	14
NCTN - Numero catalogo generale	00061269
ESC - Ente schedatore	S171
ECP - Ente competente	S171

RV - RELAZIONI

ROZ - Altre relazioni	1400061195
-----------------------	------------

OG - OGGETTO

OGT - OGGETTO

OGTD - Definizione	stampa tagliata
OGTT - Tipologia	stampa di riproduzione
OGTV - Identificazione	serie

QNT - QUANTITA'

QNTS - Quantita' non rilevata	QNR
-------------------------------	-----

SGT - SOGGETTO

SGTI - Identificazione	MADONNA CON BAMBINO E SANTI
SGTT - Titolo	MADONNA COL BAMBINO E I SS. SEBASTIANO, FRANCESCO, ANTONIO DA PADOVA, PIETRO ...

LC - LOCALIZZAZIONE GEOGRAFICA AMMINISTRATIVA

PVC - LOCALIZZAZIONE GEOGRAFICO-AMMINISTRATIVA ATTUALE

PVCS - Stato	ITALIA
--------------	--------

PVCR - Regione	Isernia
PVCP - Provincia	IS
PVCC - Comune	ISERNIA
LDC - COLLOCAZIONE SPECIFICA	
LDCT - Tipologia	biblioteca
LDCQ - Qualificazione	comunale
LDCN - Denominazione	Biblioteca Comunale "Michele Romano"
LDCC - Complesso monumentale di appartenenza	Convento di S. Maria delle Monache
UB - UBICAZIONE E DATI PATRIMONIALI	
INV - INVENTARIO DI MUSEO O DI SOPRINTENDENZA	
INVN - Numero	260
INVD - Data	1983
RO - RAPPORTO	
ROF - RAPPORTO OPERA FINALE/ORIGINALE	
ROFF - Stadio opera	derivazione
ADL - AREA DEL LIBRO	
ADLL - Tipologia	volume
ADLT - Titolo della pubblicazione	IL VATICANO DESCRITTO ED ILLUSTRATO DA ERASMO PISTOLESI CON DISEGNI A CONTORNI DIRETTI DAL PITTORE CAMILLO GUERRA. VOLUME VI
ADLA - Autore della pubblicazione	PISTOLESI ERASMO
ADLE - Edizione	TIPOGRAFIA DELLA SOCIETA' EDITRICE/ ROMA/ 1829
ADLN - Numero pagina /tavola	TAV. LXXIV
DT - CRONOLOGIA	
DTZ - CRONOLOGIA GENERICA	
DTZG - Secolo	sec. XIX
DTS - CRONOLOGIA SPECIFICA	
DTSI - Da	1829
DTSF - A	1829
DTM - Motivazione cronologia	contesto
AU - DEFINIZIONE CULTURALE	
AUT - AUTORE	
AUTR - Riferimento all'intervento	inventore
AUTM - Motivazione dell'attribuzione	bibliografia
AUTM - Motivazione dell'attribuzione	analisi stilistica
AUTM - Motivazione dell'attribuzione	iscrizione
AUTN - Nome scelto	Vecellio Tiziano

AUTA - Dati anagrafici	1488-1490/ 1576
AUTH - Sigla per citazione	00004039
AUT - AUTORE	
AUTR - Riferimento all'intervento	incisore
AUTM - Motivazione dell'attribuzione	firma
AUTN - Nome scelto	Pagliuolo Francesco
AUTA - Dati anagrafici	notizie 1835-1838
AUTH - Sigla per citazione	00004616
AUT - AUTORE	
AUTR - Riferimento all'intervento	disegnatore
AUTM - Motivazione dell'attribuzione	firma
AUTN - Nome scelto	Cortazzo Michele
AUTA - Dati anagrafici	notizie 1829
AUTH - Sigla per citazione	00004708
EDT - EDITORI STAMPATORI	
EDTN - Nome	VALENTI FRANCESCO
EDTD - Dati anagrafici	NOTIZIE 1829
EDTR - Ruolo	stampatore
EDTE - Data di edizione	1829
EDTL - Luogo di edizione	RM
MT - DATI TECNICI	
MTC - Materia e tecnica	carta/ acquaforte/ bulino
MIS - MISURE	
MISU - Unita'	mm
MISA - Altezza	294
MISL - Larghezza	205
MIF - MISURE FOGLIO	
MIFU - Unita'	mm
MIFA - Altezza	450
MIFL - Larghezza	299
CO - CONSERVAZIONE	
STC - STATO DI CONSERVAZIONE	
STCC - Stato di conservazione	mediocre
DA - DATI ANALITICI	
DES - DESCRIZIONE	
DESI - Codifica Iconclass	NR
DESS - Indicazioni sul soggetto	Soggetti sacri. Figure. Architetture.
ISR - ISCRIZIONI	

ISRC - Classe di appartenenza	indicazione di responsabilità
ISRS - Tecnica di scrittura	NR
ISRT - Tipo di caratteri	corsivo
ISRP - Posizione	MARGINE, A SINISTRA
ISRI - Trascrizione	MICH.E CORTAZZO DIS.
ISR - ISCRIZIONI	
ISRC - Classe di appartenenza	indicazione di responsabilità
ISRS - Tecnica di scrittura	NR
ISRT - Tipo di caratteri	corsivo
ISRP - Posizione	MARGINE, A DESTRA
ISRI - Trascrizione	FRANC.O PAGLIUOLO DIS.
ISR - ISCRIZIONI	
ISRC - Classe di appartenenza	documentaria
ISRS - Tecnica di scrittura	NR
ISRT - Tipo di caratteri	lettere capitali
ISRP - Posizione	AL CENTRO
ISRI - Trascrizione	TITIANVS/ FACIEBAT
NSC - Notizie storico-critiche	LA STAMPA APPARTIENE AL SESTO VOLUME DELLA SERIE INTITOLATA: "IL VATICANO DESCRITTO ED ILLUSTRATO DA ERASMO PISTOLESI CON DISEGNI A CONTORNI DIRETTI DAL PITTORE CAMILLO GUERRA", COMPOSTO DA 106 STAMPE.
TU - CONDIZIONE GIURIDICA E VINCOLI	
CDG - CONDIZIONE GIURIDICA	
CDGG - Indicazione generica	proprietà Ente pubblico territoriale
DO - FONTI E DOCUMENTI DI RIFERIMENTO	
FTA - DOCUMENTAZIONE FOTOGRAFICA	
FTAX - Genere	documentazione allegata
FTAP - Tipo	fotografia colore
FTAN - Codice identificativo	SBAAAAS CB 226753
AD - ACCESSO AI DATI	
ADS - SPECIFICHE DI ACCESSO AI DATI	
ADSP - Profilo di accesso	2
ADSM - Motivazione	scheda di bene a rischio
CM - COMPILAZIONE	
CMP - COMPILAZIONE	
CMPD - Data	1996
CMPN - Nome	DI RUSCIO I.
FUR - Funzionario responsabile	CATALANO D.
AGG - AGGIORNAMENTO - REVISIONE	

AGGD - Data	2012
AGGN - Nome	Carozza M.
AGGF - Funzionario responsabile	Ferrara D.
AN - ANNOTAZIONI	