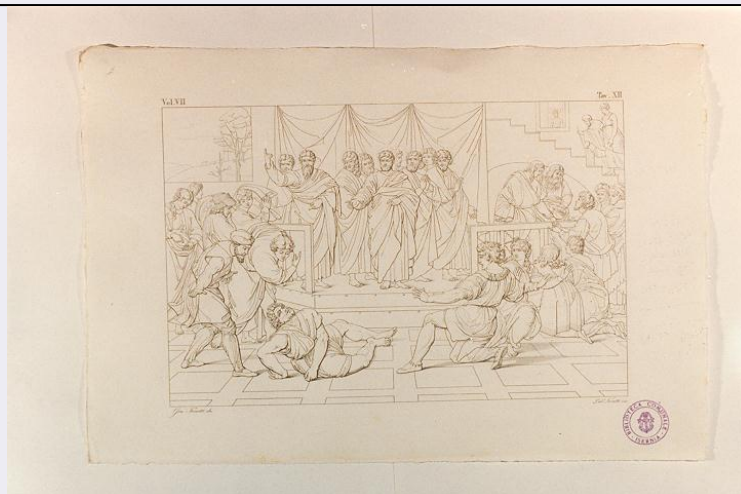


# SCHEDA



## CD - CODICI

TSK - Tipo Scheda	S
LIR - Livello ricerca	I
<b>NCT - CODICE UNIVOCO</b>	
NCTR - Codice regione	14
NCTN - Numero catalogo generale	00061313
ESC - Ente schedatore	S171
ECP - Ente competente	S171

## RV - RELAZIONI

ROZ - Altre relazioni	1400061301
-----------------------	------------

## OG - OGGETTO

### OGT - OGGETTO

OGTD - Definizione	stampa
OGTT - Tipologia	stampa di riproduzione
OGTV - Identificazione	serie

### QNT - QUANTITA'

QNTS - Quantita' non rilevata	QNR
-------------------------------	-----

### SGT - SOGGETTO

SGTI - Identificazione	MORTE DI ANANIA
------------------------	-----------------

## LC - LOCALIZZAZIONE GEOGRAFICA AMMINISTRATIVA

### PVC - LOCALIZZAZIONE GEOGRAFICO-AMMINISTRATIVA ATTUALE

PVCS - Stato	ITALIA
PVCR - Regione	Isernia
PVCP - Provincia	IS
PVCC - Comune	ISERNIA

### LDC - COLLOCAZIONE SPECIFICA

LDCT - Tipologia	biblioteca
LDCQ - Qualificazione	comunale

<b>LDCN - Denominazione</b>	Biblioteca Comunale "Michele Romano"
<b>LDCC - Complesso monumentale di appartenenza</b>	Convento di S. Maria delle Monache
<b>UB - UBICAZIONE E DATI PATRIMONIALI</b>	
<b>INV - INVENTARIO DI MUSEO O DI SOPRINTENDENZA</b>	
<b>INVN - Numero</b>	260
<b>INVD - Data</b>	1983
<b>RO - RAPPORTO</b>	
<b>ROF - RAPPORTO OPERA FINALE/ORIGINALE</b>	
<b>ROFF - Stadio opera</b>	derivazione
<b>ADL - AREA DEL LIBRO</b>	
<b>ADLL - Tipologia</b>	volume
<b>ADLT - Titolo della pubblicazione</b>	IL VATICANO DESCRITTO ED ILLUSTRATO DA ERASMO PISTOLESI CON DISEGNI A CONTORNI DIRETTI DAL PITTORE CAMILLO GUERRA. VOLUME VII
<b>ADLA - Autore della pubblicazione</b>	PISTOLESI ERASMO
<b>ADLE - Edizione</b>	TIPOGRAFIA DELLA SOCIETA' EDITRICE/ ROMA/ 1829
<b>ADLN - Numero pagina /tavola</b>	TAV. XII
<b>DT - CRONOLOGIA</b>	
<b>DTZ - CRONOLOGIA GENERICA</b>	
<b>DTZG - Secolo</b>	sec. XIX
<b>DTS - CRONOLOGIA SPECIFICA</b>	
<b>DTSI - Da</b>	1829
<b>DTSF - A</b>	1829
<b>DTM - Motivazione cronologia</b>	data
<b>AU - DEFINIZIONE CULTURALE</b>	
<b>AUT - AUTORE</b>	
<b>AUTR - Riferimento all'intervento</b>	inventore
<b>AUTM - Motivazione dell'attribuzione</b>	analisi stilistica
<b>AUTN - Nome scelto</b>	Sanzio Raffaello
<b>AUTA - Dati anagrafici</b>	1483/ 1520
<b>AUTH - Sigla per citazione</b>	00000801
<b>AUT - AUTORE</b>	
<b>AUTR - Riferimento all'intervento</b>	incisore
<b>AUTM - Motivazione dell'attribuzione</b>	firma
<b>AUTN - Nome scelto</b>	Ferretti Ludovico
<b>AUTA - Dati anagrafici</b>	1776/ 1848
<b>AUTH - Sigla per citazione</b>	00004068

**AUT - AUTORE**

**AUTR - Riferimento all'intervento** disegnatore

**AUTM - Motivazione dell'attribuzione** firma

**AUTN - Nome scelto** Ferretti Giuseppe

**AUTA - Dati anagrafici** 1814/ 1881

**AUTH - Sigla per citazione** 00004050

**EDT - EDITORI STAMPATORI**

**EDTN - Nome** VALENTI FRANCESCO

**EDTD - Dati anagrafici** NOTIZIE 1829

**EDTR - Ruolo** stampatore

**EDTE - Data di edizione** 1829

**EDTL - Luogo di edizione** RM

**MT - DATI TECNICI**

**MTC - Materia e tecnica** carta/ puntasecca

**MIS - MISURE**

**MISU - Unita'** mm

**MISA - Altezza** 223

**MISL - Larghezza** 340

**MIF - MISURE FOGLIO**

**MIFU - Unita'** mm

**MIFA - Altezza** 305

**MIFL - Larghezza** 455

**CO - CONSERVAZIONE****STC - STATO DI CONSERVAZIONE**

**STCC - Stato di conservazione** discreto

**DA - DATI ANALITICI****DES - DESCRIZIONE**

**DESI - Codifica Iconclass** NR

**DESS - Indicazioni sul soggetto** Soggetti sacri. Figure. Interno. Vedute.

**ISR - ISCRIZIONI**

**ISRC - Classe di appartenenza** indicazione di responsabilità

**ISRS - Tecnica di scrittura** NR

**ISRT - Tipo di caratteri** corsivo

**ISRP - Posizione** MARGINE, A SINISTRA

**ISRI - Trascrizione** GIUS.E FERRETTI DIS.

**ISR - ISCRIZIONI**

**ISRC - Classe di appartenenza** indicazione di responsabilità

**ISRS - Tecnica di scrittura** NR

<b>ISRT - Tipo di caratteri</b>	corsivo
<b>ISRP - Posizione</b>	MARGINE, A DESTRA
<b>ISRI - Trascrizione</b>	LUD. FERRETTI INC.
<b>NSC - Notizie storico-critiche</b>	LA STAMPA APPARTIENE AL SETTIMO VOLUME DELLA SERIE INTITOLATA: "IL VATICANO DESCRITTO ED ILLUSTRATO DA ERASMO PISTOLESI CON DISEGNI A CONTORNI DIRETTI DAL PITTORE CAMILLO GUERRA", COMPOSTO DA 92 STAMPE.
<b>TU - CONDIZIONE GIURIDICA E VINCOLI</b>	
<b>CDG - CONDIZIONE GIURIDICA</b>	
<b>CDGG - Indicazione generica</b>	proprietà Ente pubblico territoriale
<b>DO - FONTI E DOCUMENTI DI RIFERIMENTO</b>	
<b>FTA - DOCUMENTAZIONE FOTOGRAFICA</b>	
<b>FTAX - Genere</b>	documentazione allegata
<b>FTAP - Tipo</b>	fotografia colore
<b>FTAN - Codice identificativo</b>	SBAAAAS CB 226797
<b>AD - ACCESSO AI DATI</b>	
<b>ADS - SPECIFICHE DI ACCESSO AI DATI</b>	
<b>ADSP - Profilo di accesso</b>	2
<b>ADSM - Motivazione</b>	scheda di bene a rischio
<b>CM - COMPILAZIONE</b>	
<b>CMP - COMPILAZIONE</b>	
<b>CMPD - Data</b>	1996
<b>CMPN - Nome</b>	BIONDI A.
<b>FUR - Funzionario responsabile</b>	CATALANO D.
<b>AGG - AGGIORNAMENTO - REVISIONE</b>	
<b>AGGD - Data</b>	2012
<b>AGGN - Nome</b>	Carozza M.
<b>AGGF - Funzionario responsabile</b>	Ferrara D.