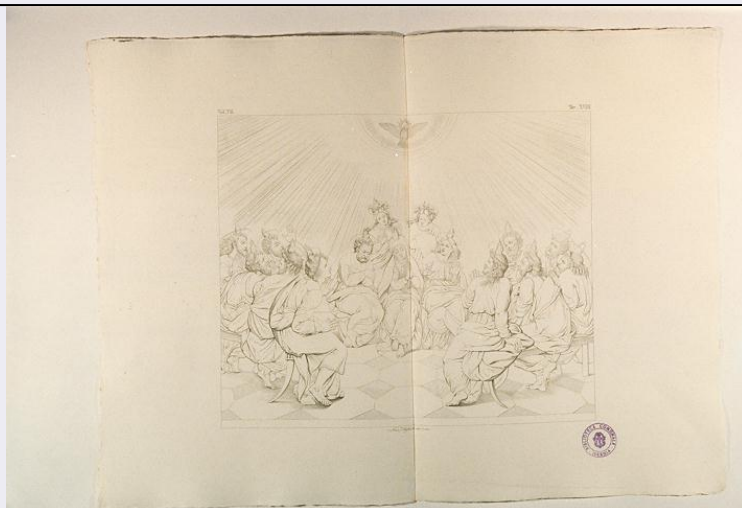


# SCHEDA



## CD - CODICI

TSK - Tipo Scheda S

LIR - Livello ricerca I

### NCT - CODICE UNIVOCO

NCTR - Codice regione 14

NCTN - Numero catalogo generale 00061319

ESC - Ente schedatore S171

ECP - Ente competente S171

## RV - RELAZIONI

ROZ - Altre relazioni 1400061301

## OG - OGGETTO

### OGT - OGGETTO

OGTD - Definizione stampa

OGTT - Tipologia stampa di riproduzione

OGTV - Identificazione serie

### QNT - QUANTITA'

QNTS - Quantita' non rilevata QNR

### SGT - SOGGETTO

SGTI - Identificazione Pentecoste

## LC - LOCALIZZAZIONE GEOGRAFICA AMMINISTRATIVA

### PVC - LOCALIZZAZIONE GEOGRAFICO-AMMINISTRATIVA ATTUALE

PVCS - Stato ITALIA

PVCR - Regione Isernia

PVCP - Provincia IS

PVCC - Comune ISERNIA

### LDC - COLLOCAZIONE SPECIFICA

LDCT - Tipologia biblioteca

LDCQ - Qualificazione comunale

<b>LDCN - Denominazione</b>	Biblioteca Comunale "Michele Romano"
<b>LDCC - Complesso monumentale di appartenenza</b>	Convento di S. Maria delle Monache
<b>UB - UBICAZIONE E DATI PATRIMONIALI</b>	
<b>INV - INVENTARIO DI MUSEO O DI SOPRINTENDENZA</b>	
<b>INVN - Numero</b>	260
<b>INVD - Data</b>	1983
<b>RO - RAPPORTO</b>	
<b>ROF - RAPPORTO OPERA FINALE/ORIGINALE</b>	
<b>ROFF - Stadio opera</b>	derivazione
<b>ADL - AREA DEL LIBRO</b>	
<b>ADLL - Tipologia</b>	volume
<b>ADLT - Titolo della pubblicazione</b>	IL VATICANO DESCRITTO ED ILLUSTRATO DA ERASMO PISTOLESI CON DISEGNI A CONTORNI DIRETTI DAL PITTORE CAMILLO GUERRA. VOLUME VII
<b>ADLA - Autore della pubblicazione</b>	PISTOLESI ERASMO
<b>ADLE - Edizione</b>	TIPOGRAFIA DELLA SOCIETA' EDITRICE/ ROMA/ 1829
<b>ADLN - Numero pagina /tavola</b>	TAV. XVIII
<b>DT - CRONOLOGIA</b>	
<b>DTZ - CRONOLOGIA GENERICA</b>	
<b>DTZG - Secolo</b>	sec. XIX
<b>DTS - CRONOLOGIA SPECIFICA</b>	
<b>DTSI - Da</b>	1829
<b>DTSF - A</b>	1829
<b>DTM - Motivazione cronologia</b>	data
<b>AU - DEFINIZIONE CULTURALE</b>	
<b>AUT - AUTORE</b>	
<b>AUTR - Riferimento all'intervento</b>	inventore
<b>AUTM - Motivazione dell'attribuzione</b>	analisi stilistica
<b>AUTN - Nome scelto</b>	Sanzio Raffaello
<b>AUTA - Dati anagrafici</b>	1483/ 1520
<b>AUTH - Sigla per citazione</b>	00000801
<b>AUT - AUTORE</b>	
<b>AUTR - Riferimento all'intervento</b>	incisore, disegnatore
<b>AUTM - Motivazione dell'attribuzione</b>	firma
<b>AUTN - Nome scelto</b>	Pagliuolo Francesco
<b>AUTA - Dati anagrafici</b>	notizie 1835-1838
<b>AUTH - Sigla per citazione</b>	00004616

**EDT - EDITORI STAMPATORI**

<b>EDTN - Nome</b>	VALENTI FRANCESCO
<b>EDTD - Dati anagrafici</b>	NOTIZIE 1829
<b>EDTR - Ruolo</b>	stampatore
<b>EDTE - Data di edizione</b>	1829
<b>EDTL - Luogo di edizione</b>	RM

**MT - DATI TECNICI**

<b>MTC - Materia e tecnica</b>	carta/ puntasecca
--------------------------------	-------------------

**MIS - MISURE**

<b>MISU - Unita'</b>	mm
<b>MISA - Altezza</b>	300
<b>MISL - Larghezza</b>	370

**MIF - MISURE FOGLIO**

<b>MIFU - Unita'</b>	mm
<b>MIFA - Altezza</b>	460
<b>MIFL - Larghezza</b>	600

**CO - CONSERVAZIONE****STC - STATO DI CONSERVAZIONE**

<b>STCC - Stato di conservazione</b>	discreto
--------------------------------------	----------

**DA - DATI ANALITICI****DES - DESCRIZIONE**

<b>DESI - Codifica Iconclass</b>	NR
<b>DESS - Indicazioni sul soggetto</b>	Soggetti sacri. Simboli.

**ISR - ISCRIZIONI**

<b>ISRC - Classe di appartenenza</b>	indicazione di responsabilità
<b>ISRS - Tecnica di scrittura</b>	NR
<b>ISRT - Tipo di caratteri</b>	corsivo
<b>ISRP - Posizione</b>	MARGINE, AL CENTRO
<b>ISRI - Trascrizione</b>	FRANC.O PAGLIUOLO DIS. E INC.
<b>NSC - Notizie storico-critiche</b>	LA STAMPA APPARTIENE AL SETTIMO VOLUME DELLA SERIE INTITOLATA: "IL VATICANO DESCRITTO ED ILLUSTRATO DA ERASMO PISTOLESI CON DISEGNI A CONTORNI DIRETTI DAL PITTORE CAMILLO GUERRA", COMPOSTO DA 92 STAMPE.

**TU - CONDIZIONE GIURIDICA E VINCOLI****CDG - CONDIZIONE GIURIDICA**

<b>CDGG - Indicazione generica</b>	proprietà Ente pubblico territoriale
------------------------------------	--------------------------------------

**DO - FONTI E DOCUMENTI DI RIFERIMENTO****FTA - DOCUMENTAZIONE FOTOGRAFICA**

<b>FTAX - Genere</b>	documentazione allegata
<b>FTAP - Tipo</b>	fotografia colore

<b>FTAN - Codice identificativo</b>	SBAAAAS CB 226803
-------------------------------------	-------------------

#### **AD - ACCESSO AI DATI**

##### **ADS - SPECIFICHE DI ACCESSO AI DATI**

<b>ADSP - Profilo di accesso</b>	2
----------------------------------	---

<b>ADSM - Motivazione</b>	scheda di bene a rischio
---------------------------	--------------------------

#### **CM - COMPILAZIONE**

##### **CMP - COMPILAZIONE**

<b>CMPD - Data</b>	1996
--------------------	------

<b>CMPN - Nome</b>	BIONDI A.
--------------------	-----------

<b>FUR - Funzionario responsabile</b>	CATALANO D.
---------------------------------------	-------------

##### **AGG - AGGIORNAMENTO - REVISIONE**

<b>AGGD - Data</b>	2012
--------------------	------

<b>AGGN - Nome</b>	Carozza M.
--------------------	------------

<b>AGGF - Funzionario responsabile</b>	Ferrara D.
--	------------