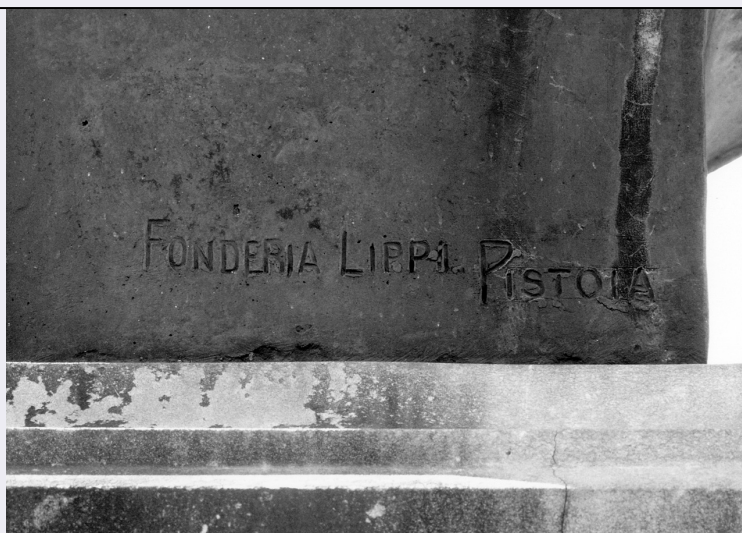


# SCHEDA



## CD - CODICI

TSK - Tipo Scheda	OA
LIR - Livello ricerca	P
NCT - CODICE UNIVOCO	
NCTR - Codice regione	01
NCTN - Numero catalogo generale	00368563
ESC - Ente schedatore	R01SBL
ECP - Ente competente	R01SBL

## OG - OGGETTO

OGT - OGGETTO	
OGTD - Definizione	legatura piena
OGTV - Identificazione	opera isolata

## QNT - QUANTITA'

QNTN - Numero	1
---------------	---

## LC - LOCALIZZAZIONE GEOGRAFICO-AMMINISTRATIVA

### PVC - LOCALIZZAZIONE GEOGRAFICO-AMMINISTRATIVA ATTUALE

PVCS - Stato	ITALIA
PVCR - Regione	Piemonte
PVCP - Provincia	TO
PVCC - Comune	Torino

### LDC - COLLOCAZIONE SPECIFICA

LDCT - Tipologia	palazzo
LDCN - Denominazione	palazzo Cisterna
LDCU - Denominazione spazio viabilistico	via Maria Vittoria, 12
LDCM - Denominazione attuale	Biblioteca Storica della Provincia di Torino
LDCS - Specifiche	Fondo Parenti

## UB - UBICAZIONE E DATI PATRIMONIALI

<b>INV - INVENTARIO DI MUSEO O SOPRINTENDENZA</b>	
<b>INVN - Numero</b>	Rp b. 103
<b>INVD - Data</b>	nr
<b>INV - INVENTARIO DI MUSEO O SOPRINTENDENZA</b>	
<b>INVN - Numero</b>	Inv. 27395
<b>INVD - Data</b>	nr
<b>DT - CRONOLOGIA</b>	
<b>DTZ - CRONOLOGIA GENERICA</b>	
<b>DTZG - Secolo</b>	XX
<b>DTZS - Frazione di secolo</b>	secondo quarto
<b>DTS - CRONOLOGIA SPECIFICA</b>	
<b>DTSI - Da</b>	1926
<b>DTSF - A</b>	1949
<b>DTM - Motivazione cronologia</b>	analisi storica
<b>AU - DEFINIZIONE CULTURALE</b>	
<b>ATB - AMBITO CULTURALE</b>	
<b>ATBD - Denominazione</b>	ambito italiano
<b>ATBR - Riferimento all'intervento</b>	realizzazione
<b>ATBM - Motivazione dell'attribuzione</b>	analisi stilistica
<b>MT - DATI TECNICI</b>	
<b>MTC - Materia e tecnica</b>	pelle/ impressione in oro
<b>MIS - MISURE</b>	
<b>MISU - Unita'</b>	mm
<b>MISA - Altezza</b>	270
<b>MISL - Larghezza</b>	190
<b>CO - CONSERVAZIONE</b>	
<b>STC - STATO DI CONSERVAZIONE</b>	
<b>STCC - Stato di conservazione</b>	buono
<b>DA - DATI ANALITICI</b>	
<b>DES - DESCRIZIONE</b>	
<b>DESO - Indicazioni sull'oggetto</b>	legatura rigida in pelle blu su supporto in cartone decorata al piatto superiore in oro con riquadro di doppio filetto, super libros e volto maschile entro medaglione; al piatto inferiore cornucopia e super libros entro medaglione. Dorso a cinque nervi rilevati decorato in oro con riquadro di doppio filetto nelle caselle, nella seconda titolo breve dell'opera. Unghie dorate. Tagli grezzi. Fogli di guardia in carta impressa con fiore stilizzato bianco su sfondo blu.
<b>DESI - Codifica Iconclass</b>	nr
<b>DESS - Indicazioni sul soggetto</b>	nr
<b>ISR - ISCRIZIONI</b>	
<b>ISRC - Classe di</b>	

<b>appartenenza</b>	super libros
<b>ISRL - Lingua</b>	italiano
<b>ISRS - Tecnica di scrittura</b>	a impressione
<b>ISRT - Tipo di caratteri</b>	capitale
<b>ISRP - Posizione</b>	piatto superiore
<b>ISRI - Trascrizione</b>	GABRIELE D'ANNUNZIO / NOTTURNO
<b>ISR - ISCRIZIONI</b>	
<b>ISRC - Classe di appartenenza</b>	super libros
<b>ISRL - Lingua</b>	italiano
<b>ISRS - Tecnica di scrittura</b>	a impressione
<b>ISRT - Tipo di caratteri</b>	capitale
<b>ISRP - Posizione</b>	piatto inferiore
<b>ISRI - Trascrizione</b>	IO HO / QUEL CHE / HO DONA / TO
<b>NSC - Notizie storico-critiche</b>	Titolo: Gabriele D'Annunzio, Notturmo. Milano, Treves, 1926
<b>TU - CONDIZIONE GIURIDICA E VINCOLI</b>	
<b>CDG - CONDIZIONE GIURIDICA</b>	
<b>CDGG - Indicazione generica</b>	proprietà Ente pubblico territoriale
<b>CDGS - Indicazione specifica</b>	Provincia di Torino
<b>CDGI - Indirizzo</b>	via Maria Vittoria 12, 10123 Torino
<b>DO - FONTI E DOCUMENTI DI RIFERIMENTO</b>	
<b>FTA - DOCUMENTAZIONE FOTOGRAFICA</b>	
<b>FTAX - Genere</b>	documentazione allegata
<b>FTAP - Tipo</b>	fotografia digitale (file)
<b>FTAA - Autore</b>	Casazza D.
<b>FTAD - Data</b>	2014
<b>FTAN - Codice identificativo</b>	RP_00001438
<b>AD - ACCESSO AI DATI</b>	
<b>ADS - SPECIFICHE DI ACCESSO AI DATI</b>	
<b>ADSP - Profilo di accesso</b>	1
<b>ADSM - Motivazione</b>	scheda contenente dati liberamente accessibili
<b>CM - COMPILAZIONE</b>	
<b>CMP - COMPILAZIONE</b>	
<b>CMPD - Data</b>	2014
<b>CMPN - Nome</b>	Minelli S.
<b>RSR - Referente scientifico</b>	Leonardi T.
<b>FUR - Funzionario responsabile</b>	Prano M.