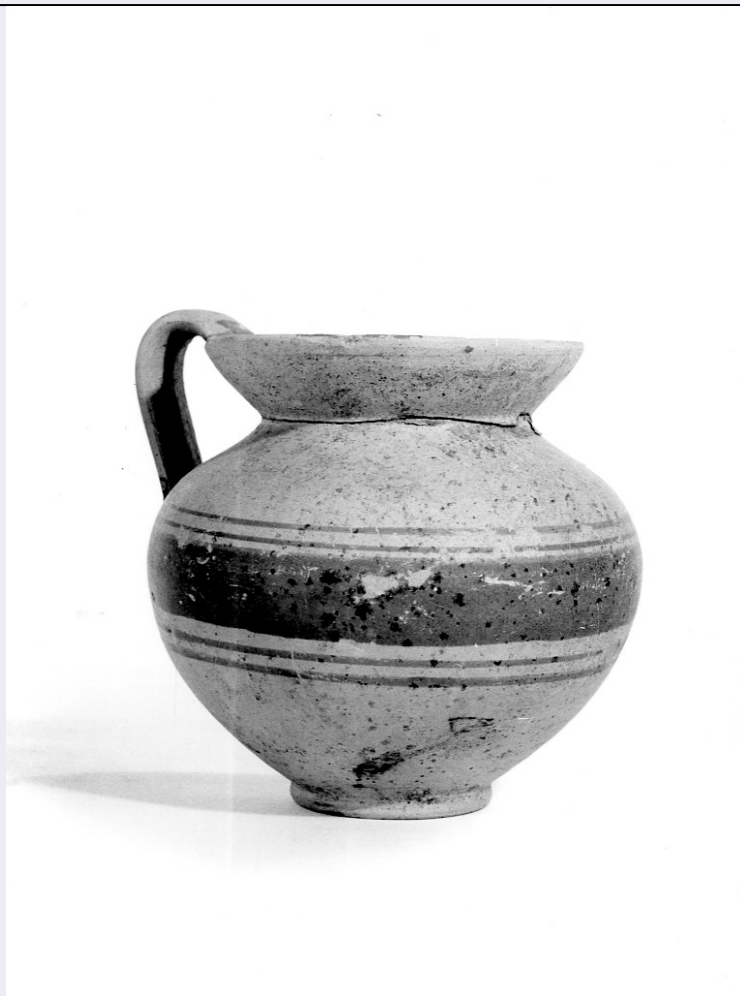


SCHEDA



CD - CODICI

TSK - Tipo Scheda OA

LIR - Livello ricerca C

NCT - CODICE UNIVOCO

NCTR - Codice regione 09

NCTN - Numero catalogo
generale 00405585

ESC - Ente schedatore S121

ECP - Ente competente S121

OG - OGGETTO

OGT - OGGETTO

OGTD - Definizione dipinto

SGT - SOGGETTO

SGTI - Identificazione ritratto del cav. Jacopo Giuseppe Del Testa

LC - LOCALIZZAZIONE GEOGRAFICO-AMMINISTRATIVA

PVC - LOCALIZZAZIONE GEOGRAFICO-AMMINISTRATIVA ATTUALE

PVCS - Stato ITALIA

PVCR - Regione Toscana

PVCP - Provincia PI

PVCC - Comune Pisa

LDC - COLLOCAZIONE SPECIFICA

LDCT - Tipologia	palazzo
LDCQ - Qualificazione	reale
LDCN - Denominazione attuale	Palazzo Reale
LDCU - Indirizzo	Lungarno Pacinotti, 46
LDCM - Denominazione raccolta	Museo Nazionale di Palazzo Reale
LDCS - Specifiche	piano nobile

UB - UBICAZIONE E DATI PATRIMONIALI**INV - INVENTARIO DI MUSEO O SOPRINTENDENZA**

INVN - Numero	307
INVD - Data	1946-47

LA - ALTRE LOCALIZZAZIONI GEOGRAFICO-AMMINISTRATIVE

TCL - Tipo di localizzazione	luogo di provenienza
-------------------------------------	----------------------

PRV - LOCALIZZAZIONE GEOGRAFICO-AMMINISTRATIVA

PRVR - Regione	Toscana
PRVP - Provincia	PI
PRVC - Comune	Pisa

PRC - COLLOCAZIONE SPECIFICA

PRCT - Tipologia	palazzo
PRCD - Denominazione	Palazzo Del Testa

LA - ALTRE LOCALIZZAZIONI GEOGRAFICO-AMMINISTRATIVE

TCL - Tipo di localizzazione	luogo di provenienza
-------------------------------------	----------------------

PRV - LOCALIZZAZIONE GEOGRAFICO-AMMINISTRATIVA

PRVS - Stato	ITALIA
PRVR - Regione	Toscana
PRVP - Provincia	PI
PRVC - Comune	Pisa

PRC - COLLOCAZIONE SPECIFICA

PRCT - Tipologia	monastero
PRCQ - Qualificazione	benedettino
PRCD - Denominazione	(ex) monastero benedettino di San Matteo
PRCU - Denominazione spazio viabilistico	Piazza San Matteo in Soarta
PRCM - Denominazione raccolta	Museo Nazionale di San Matteo

DT - CRONOLOGIA**DTZ - CRONOLOGIA GENERICA**

DTZG - Secolo	sec. XVII
----------------------	-----------

DTS - CRONOLOGIA SPECIFICA

DTSI - Da	1693
DTSF - A	1693

DTM - Motivazione cronologia	data
AU - DEFINIZIONE CULTURALE	
ATB - AMBITO CULTURALE	
ATBD - Denominazione	ambito toscano
ATBM - Motivazione dell'attribuzione	analisi stilistica
MT - DATI TECNICI	
MTC - Materia e tecnica	tela/ pittura a olio
MIS - MISURE	
MISU - Unità	cm
MISA - Altezza	95
MISL - Larghezza	74
CO - CONSERVAZIONE	
STC - STATO DI CONSERVAZIONE	
STCC - Stato di conservazione	buono
DA - DATI ANALITICI	
DES - DESCRIZIONE	
DESO - Indicazioni sull'oggetto	Dipinto a olio su tela di forma ovale con cornice dorata.
DESI - Codifica Iconclass	61B2(JACOPO GIUSEPPE DEL TESTA)
DESS - Indicazioni sul soggetto	Ritratti: cavaliere Jacopo Giuseppe Del Testa.
ISR - ISCRIZIONI	
ISRC - Classe di appartenenza	didascalica
ISRL - Lingua	italiano
ISRS - Tecnica di scrittura	a pennello
ISRT - Tipo di caratteri	corsivo
ISRP - Posizione	sul verso della tela, al centro
ISRI - Trascrizione	RITRATTO DEL CAVALIERE/ JACOPO GIUSEPPE DEL TESTA/ FIGLIOLO DEL CAV:[ALIE]RE ANDREA/ DEL TESTA, E DI VERGINIA/ BEATRICE PACCARONI DA/ FERMO/ COPIATO DA UN PICCOLO [RITR]ATTO/ MINIATO SUL'AVORIO
STM - STEMMI, EMBLEMI, MARCHI	
STMC - Classe di appartenenza	stemma
STMQ - Qualificazione	gentilizio
STMI - Identificazione	Famiglia Del Testa
STMP - Posizione	sul verso della tela, in alto
STMD - Descrizione	Stemma troncato: in alto il campo è interamente colorato di rosso; in basso su campo bianco sono poste tre foglie d'acero di colore rosso a formare un triangolo con la punta in basso. Al di sopra uno stretto cartiglio riporta la scritta "Il cav. Jacopo del cav.re Andrea di Jacopo Del Testa 1693"
TU - CONDIZIONE GIURIDICA E VINCOLI	

CDG - CONDIZIONE GIURIDICA**CDGG - Indicazione generica**

proprietà Stato

CDGS - Indicazione specifica

MiBACT- Museo Nazionale di Palazzo Reale

CDGI - Indirizzo

Lungarno Pacinotti, 46

DO - FONTI E DOCUMENTI DI RIFERIMENTO**FTA - DOCUMENTAZIONE FOTOGRAFICA****FTAX - Genere**

documentazione allegata

FTAP - Tipo

fotografia digitale

FTAE - Ente proprietario

Soprintendenza BEAP di Pisa e Livorno

FTAN - Codice identificativo

SBAAAS_PI_dig_05432

FTA - DOCUMENTAZIONE FOTOGRAFICA**FTAX - Genere**

documentazione allegata

FTAP - Tipo

fotografia digitale

FTAE - Ente proprietario

Soprintendenza BEAP di Pisa e Livorno

FTAN - Codice identificativo

SBAAAS_PI_dig_05433

FTA - DOCUMENTAZIONE FOTOGRAFICA**FTAX - Genere**

documentazione allegata

FTAP - Tipo

fotografia b/n

FTAN - Codice identificativo

SBAAAS PI 62605

FTA - DOCUMENTAZIONE FOTOGRAFICA**FTAX - Genere**

documentazione allegata

FTAP - Tipo

fotografia b/n

FTAN - Codice identificativo

SBAAAS PI 62606

BIB - BIBLIOGRAFIA**BIBX - Genere**

bibliografia specifica

BIBA - Autore

AA. VV.

BIBD - Anno di edizione

1999

BIBH - Sigla per citazione

S121CU03

MST - MOSTRE**MSTT - Titolo**

I Del Testa cavalieri al Ponte

MSTL - Luogo

Pisa

MSTD - Data

2016

AD - ACCESSO AI DATI**ADS - SPECIFICHE DI ACCESSO AI DATI****ADSP - Profilo di accesso**

1

ADSM - Motivazione

scheda contenente dati liberamente accessibili

CM - COMPILAZIONE**CMP - COMPILAZIONE****CMPD - Data**

1996

CMPN - Nome

Cerrai M.

FUR - Funzionario

responsabile	Burresi M.
AGG - AGGIORNAMENTO - REVISIONE	
AGGD - Data	2007
AGGN - Nome	ARTPAST
AGGF - Funzionario responsabile	NR (recupero pregresso)
AGG - AGGIORNAMENTO - REVISIONE	
AGGD - Data	2016
AGGN - Nome	Curreli A.M.
AGGF - Funzionario responsabile	Russo S.
AN - ANNOTAZIONI	
OSS - Osservazioni	Il numero di inventario riportato fa riferimento all'inventario redatto subito dopo la fine della II guerra mondiale (1946-47 ca) sulla base della descrizione manoscritta stilata dal conservatore-custode del Museo Civico pisano in occasione della ricognizione precedente lo smembramento delle collezioni civiche a causa degli eventi bellici (1943). Tale inventario del 1946-47 è stato allegato alla convenzione di deposito in uso perpetuo e gratuito allo Stato fatta dal Comune di Pisa in data 23 agosto 1971 (rep. 27451/82).