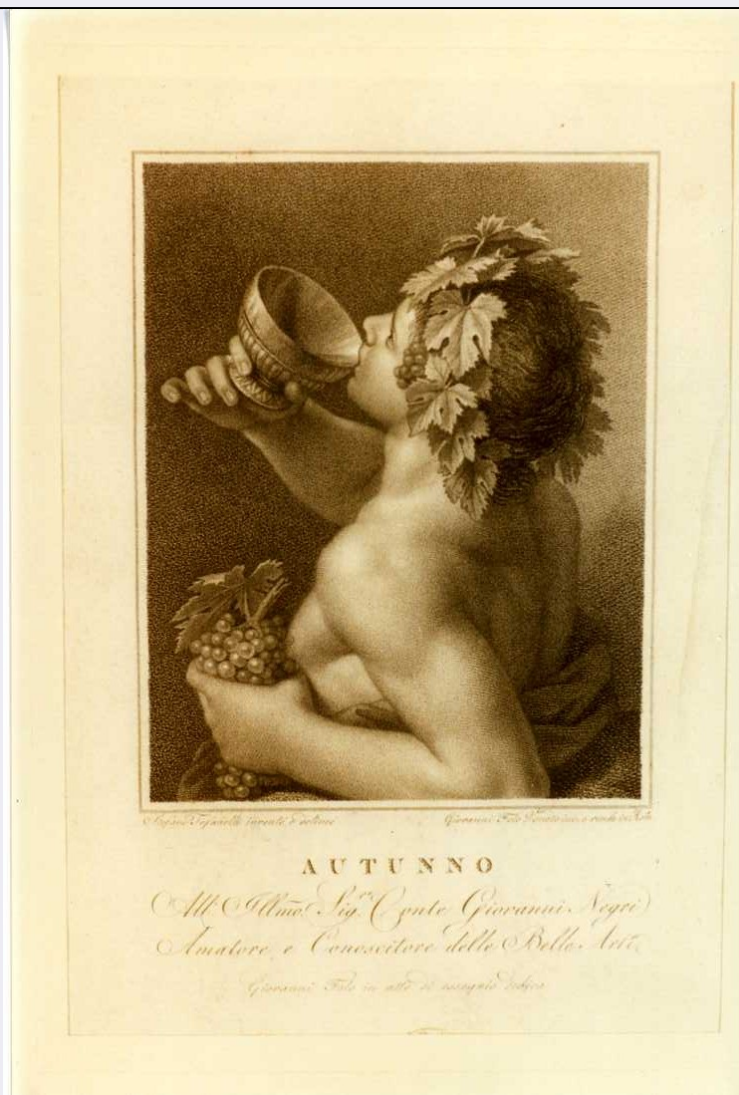


SCHEDA



CD - CODICI

TSK - Tipo Scheda	S
LIR - Livello ricerca	I
NCT - CODICE UNIVOCO	
NCTR - Codice regione	14
NCTN - Numero catalogo generale	00061794
ESC - Ente schedatore	S171
ECP - Ente competente	S171

RV - RELAZIONI

OG - OGGETTO

OGT - OGGETTO

OGTD - Definizione	stampa
OGTT - Tipologia	stampa di invenzione
OGTV - Identificazione	serie

QNT - QUANTITA'

QNTS - Quantita' non rilevata	QNR
-------------------------------	-----

SGT - SOGGETTO**SGTI - Identificazione** AUTUNNO**SGTP - Titolo proprio** AUTUNNO**LC - LOCALIZZAZIONE GEOGRAFICA AMMINISTRATIVA****PVC - LOCALIZZAZIONE GEOGRAFICO-AMMINISTRATIVA ATTUALE****PVCS - Stato** ITALIA**PVCR - Regione** Molise**PVCP - Provincia** IS**PVCC - Comune** Isernia**LDC - COLLOCAZIONE SPECIFICA****UB - UBICAZIONE E DATI PATRIMONIALI****INV - INVENTARIO DI MUSEO O DI SOPRINTENDENZA****INVN - Numero** 06244**INVD - Data** 1993**DT - CRONOLOGIA****DTZ - CRONOLOGIA GENERICA****DTZG - Secolo** sec. XVIII**DTS - CRONOLOGIA SPECIFICA****DTSI - Da** 1700**DTSF - A** 1799**DTM - Motivazione cronologia** analisi stilistica**AU - DEFINIZIONE CULTURALE****AUT - AUTORE****AUTR - Riferimento all'intervento** inventore, disegnatore**AUTM - Motivazione dell'attribuzione** firma**NCUN - Codice univoco ICCD** 00010233**AUTN - Nome scelto** Tofanelli Stefano**AUTA - Dati anagrafici** 1752/ 1812**AUTH - Sigla per citazione** 00004797**AUT - AUTORE****AUTR - Riferimento all'intervento** incisore**AUTM - Motivazione dell'attribuzione** firma**AUTN - Nome scelto** Folo Giovanni**AUTA - Dati anagrafici** 1764/ 1836**AUTH - Sigla per citazione** 00004768**EDT - EDITORI STAMPATORI****EDTN - Nome** FOLO GIOVANNI**EDTR - Ruolo** editore/ stampatore

EDTL - Luogo di edizione	RM
MT - DATI TECNICI	
MTC - Materia e tecnica	carta/ maniera nera
MIS - MISURE	
MISU - Unita'	mm
MISR - Mancanza	MNR
MIF - MISURE FOGLIO	
MIFU - Unita'	mm
MIFA - Altezza	480
MIFL - Larghezza	380
CO - CONSERVAZIONE	
STC - STATO DI CONSERVAZIONE	
STCC - Stato di conservazione	discreto
DA - DATI ANALITICI	
DES - DESCRIZIONE	
DESI - Codifica Iconclass	NR
DESS - Indicazioni sul soggetto	Personificazioni.
ISR - ISCRIZIONI	
ISRC - Classe di appartenenza	indicazione di responsabilità
ISRS - Tecnica di scrittura	NR
ISRT - Tipo di caratteri	corsivo
ISRP - Posizione	MARGINE, A SINISTRA
ISRI - Trascrizione	STEFANO TOFANELLI INVENTO' E DELINEO'
ISR - ISCRIZIONI	
ISRC - Classe di appartenenza	indicazione di responsabilità
ISRS - Tecnica di scrittura	NR
ISRT - Tipo di caratteri	corsivo
ISRP - Posizione	MARGINE, A DESTRA
ISRI - Trascrizione	GIOVANNI FOLO VENETO INC. E VENDE IN ROMA
ISR - ISCRIZIONI	
ISRC - Classe di appartenenza	di titolazione
ISRS - Tecnica di scrittura	NR
ISRT - Tipo di caratteri	lettere capitali
ISRP - Posizione	MARGINE, AL CENTRO
ISRI - Trascrizione	AUTUNNO
ISR - ISCRIZIONI	
ISRC - Classe di appartenenza	dedicatoria
ISRS - Tecnica di scrittura	NR

ISRT - Tipo di caratteri	corsivo
ISRP - Posizione	MARGINE, AL CENTRO
ISRI - Trascrizione	ALL'ILL.MO SIG.R CONTE GIOVANNI NEGRI/ AMATORE CONOSCITORE DELLE BELLE ARTI
ISR - ISCRIZIONI	
ISRC - Classe di appartenenza	documentaria
ISRS - Tecnica di scrittura	NR
ISRT - Tipo di caratteri	corsivo
ISRP - Posizione	MARGINE, AL CENTRO, IN BASSO
ISRI - Trascrizione	GIOVANNI FOLO IN ATTO DI OSSEQUIO DEDICA
NSC - Notizie storico-critiche	LA STAMPA, DI CUI NON SI HANNO ALTRE NOTIZIE, FA PARTE DI UNA SERIE DI 4 TAVOLE RAFFIGURANTI LE STAGIONI
TU - CONDIZIONE GIURIDICA E VINCOLI	
CDG - CONDIZIONE GIURIDICA	
CDGG - Indicazione generica	proprietà Ente pubblico territoriale
DO - FONTI E DOCUMENTI DI RIFERIMENTO	
FTA - DOCUMENTAZIONE FOTOGRAFICA	
FTAX - Genere	documentazione allegata
FTAP - Tipo	fotografia colore
FTAN - Codice identificativo	SBAAAAS CB 227282
AD - ACCESSO AI DATI	
ADS - SPECIFICHE DI ACCESSO AI DATI	
ADSP - Profilo di accesso	3
ADSM - Motivazione	scheda di bene a rischio
CM - COMPILAZIONE	
CMP - COMPILAZIONE	
CMPD - Data	1996
CMPN - Nome	DI RUSCIO I.
FUR - Funzionario responsabile	CATALANO D.
AGG - AGGIORNAMENTO - REVISIONE	
AGGD - Data	2012
AGGN - Nome	Pasquale L.
AGGF - Funzionario responsabile	Ferrara D.