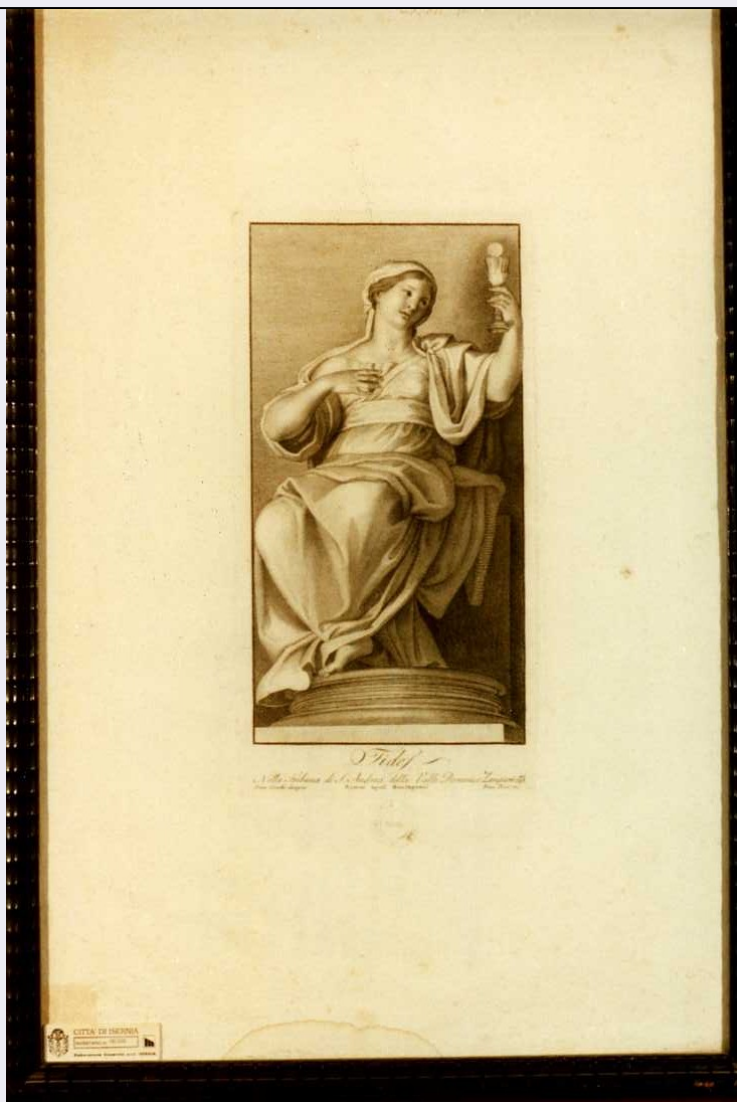


# SCHEDA



## CD - CODICI

TSK - Tipo Scheda	S
LIR - Livello ricerca	I
NCT - CODICE UNIVOCO	
NCTR - Codice regione	14
NCTN - Numero catalogo generale	00061835
ESC - Ente schedatore	S171
ECP - Ente competente	S171

## RV - RELAZIONI

## OG - OGGETTO

OGT - OGGETTO	
OGTD - Definizione	stampa
OGTT - Tipologia	stampa di riproduzione
OGTV - Identificazione	serie

## QNT - QUANTITA'

QNTS - Quantita' non rilevata	QNR
-------------------------------	-----

**SGT - SOGGETTO****SGTI - Identificazione** ALLEGORIA DELLA FEDE**SGTP - Titolo proprio** FIDES. NELLA TRIBUNA DI S. ANDREA DELLA VALLE**LC - LOCALIZZAZIONE GEOGRAFICA AMMINISTRATIVA****PVC - LOCALIZZAZIONE GEOGRAFICO-AMMINISTRATIVA ATTUALE****PVCS - Stato** ITALIA**PVCR - Regione** Molise**PVCP - Provincia** IS**PVCC - Comune** Isernia**LDC - COLLOCAZIONE SPECIFICA****UB - UBICAZIONE E DATI PATRIMONIALI****INV - INVENTARIO DI MUSEO O DI SOPRINTENDENZA****INVN - Numero** 06306**INVD - Data** 1993**RO - RAPPORTO****ROF - RAPPORTO OPERA FINALE/ORIGINALE****ROFF - Stadio opera** derivazione**DT - CRONOLOGIA****DTZ - CRONOLOGIA GENERICA****DTZG - Secolo** sec. XVIII**DTZS - Frazione di secolo** seconda metà**DTS - CRONOLOGIA SPECIFICA****DTSI - Da** 1750**DTSF - A** 1799**DTM - Motivazione cronologia** analisi stilistica**AU - DEFINIZIONE CULTURALE****AUT - AUTORE****AUTR - Riferimento all'intervento** inventore**AUTM - Motivazione dell'attribuzione** iscrizione**AUTN - Nome scelto** Zampieri Domenico detto Domenichino**AUTA - Dati anagrafici** 1581/ 1641**AUTH - Sigla per citazione** 00004022**AUT - AUTORE****AUTR - Riferimento all'intervento** incisore**AUTM - Motivazione dell'attribuzione** firma**AUTN - Nome scelto** Pozzi Francesco**AUTA - Dati anagrafici** 1750-1759/ 1805 ca.**AUTH - Sigla per citazione** 00004094**AUT - AUTORE**

<b>AUTR - Riferimento all'intervento</b>	disegnatore
<b>AUTM - Motivazione dell'attribuzione</b>	firma
<b>AUTN - Nome scelto</b>	Cecchi Francesco
<b>AUTA - Dati anagrafici</b>	notizie seconda metà sec. XVIII
<b>AUTH - Sigla per citazione</b>	00004095
<b>EDT - EDITORI STAMPATORI</b>	
<b>EDTN - Nome</b>	MONTAGNANI
<b>EDTR - Ruolo</b>	editore
<b>EDTL - Luogo di edizione</b>	RM
<b>EDT - EDITORI STAMPATORI</b>	
<b>EDTN - Nome</b>	MONTAGNANI
<b>EDTR - Ruolo</b>	stampatore
<b>EDTL - Luogo di edizione</b>	RM
<b>MT - DATI TECNICI</b>	
<b>MTC - Materia e tecnica</b>	carta/ bulino
<b>MIS - MISURE</b>	
<b>MISU - Unita'</b>	mm
<b>MISA - Altezza</b>	370
<b>MISL - Larghezza</b>	190
<b>MIF - MISURE FOGLIO</b>	
<b>MIFU - Unita'</b>	mm
<b>MIFA - Altezza</b>	670
<b>MIFL - Larghezza</b>	430
<b>CO - CONSERVAZIONE</b>	
<b>STC - STATO DI CONSERVAZIONE</b>	
<b>STCC - Stato di conservazione</b>	discreto
<b>DA - DATI ANALITICI</b>	
<b>DES - DESCRIZIONE</b>	
<b>DESI - Codifica Iconclass</b>	NR
<b>DESS - Indicazioni sul soggetto</b>	Personificazioni. Virtù teologali.
<b>ISR - ISCRIZIONI</b>	
<b>ISRC - Classe di appartenenza</b>	indicazione di responsabilità
<b>ISRS - Tecnica di scrittura</b>	NR
<b>ISRT - Tipo di caratteri</b>	corsivo
<b>ISRP - Posizione</b>	MARGINE, A SINISTRA
<b>ISRI - Trascrizione</b>	FRANC. CECCHI DISEGNO'
<b>ISR - ISCRIZIONI</b>	
<b>ISRC - Classe di appartenenza</b>	indicazione di responsabilità

<b>ISRS - Tecnica di scrittura</b>	NR
<b>ISRT - Tipo di caratteri</b>	corsivo
<b>ISRP - Posizione</b>	MARGINE, A DESTRA
<b>ISRI - Trascrizione</b>	FRANC. POZZI INC.
<b>ISR - ISCRIZIONI</b>	
<b>ISRC - Classe di appartenenza</b>	di titolazione
<b>ISRS - Tecnica di scrittura</b>	NR
<b>ISRT - Tipo di caratteri</b>	corsivo
<b>ISRP - Posizione</b>	MARGINE, AL CENTRO
<b>ISRI - Trascrizione</b>	FIDES/ NELLA TRIBUNA DI S. ANDREA DELLA VALLE. DOMENICO ZAMPIERI DIS.
<b>ISR - ISCRIZIONI</b>	
<b>ISRC - Classe di appartenenza</b>	documentaria
<b>ISRS - Tecnica di scrittura</b>	NR
<b>ISRT - Tipo di caratteri</b>	lettere capitali
<b>ISRP - Posizione</b>	MARGINE, AL CENTRO, IN BASSO
<b>ISRI - Trascrizione</b>	ROMAE APUD MONTAGNANI
<b>NSC - Notizie storico-critiche</b>	LA STAMPA, DI CUI NON SI CONOSCONO ALTRE NOTIZIE, APPARTIENE AD UNA SERIE DI 5 TAVOLE RAFFIGURANTI LE VIRTU'. UN'ALTRA STAMPA DI TALE SERIE SI TROVA NELLA BIBLIOTECA "M. ROMANO" DI ISERNIA (NUMERO DI CATALOGO 00059932).
<b>TU - CONDIZIONE GIURIDICA E VINCOLI</b>	
<b>CDG - CONDIZIONE GIURIDICA</b>	
<b>CDGG - Indicazione generica</b>	proprietà Ente pubblico territoriale
<b>DO - FONTI E DOCUMENTI DI RIFERIMENTO</b>	
<b>FTA - DOCUMENTAZIONE FOTOGRAFICA</b>	
<b>FTAX - Genere</b>	documentazione allegata
<b>FTAP - Tipo</b>	fotografia colore
<b>FTAN - Codice identificativo</b>	SBAAAAS CB 227323
<b>AD - ACCESSO AI DATI</b>	
<b>ADS - SPECIFICHE DI ACCESSO AI DATI</b>	
<b>ADSP - Profilo di accesso</b>	3
<b>ADSM - Motivazione</b>	scheda di bene a rischio
<b>CM - COMPILAZIONE</b>	
<b>CMP - COMPILAZIONE</b>	
<b>CMPD - Data</b>	1996
<b>CMPN - Nome</b>	BIONDI A.
<b>FUR - Funzionario responsabile</b>	CATALANO D.
<b>AGG - AGGIORNAMENTO - REVISIONE</b>	
<b>AGGD - Data</b>	2012

<b>AGGN - Nome</b>	Pasquale L.
<b>AGGF - Funzionario responsabile</b>	Ferrara D.