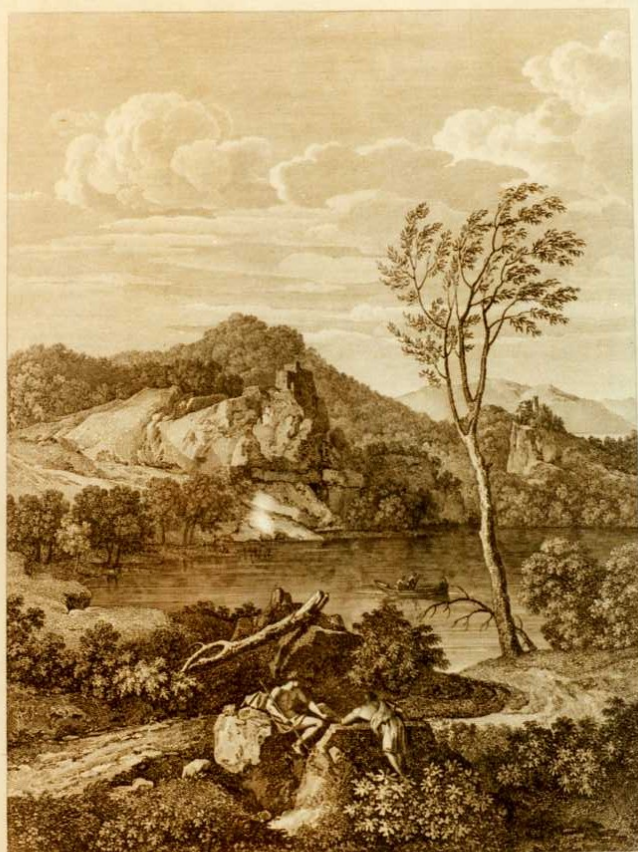


SCHEDA



CD - CODICI

TSK - Tipo Scheda	S
LIR - Livello ricerca	I
NCT - CODICE UNIVOCO	
NCTR - Codice regione	14
NCTN - Numero catalogo generale	00061842
ESC - Ente schedatore	S171
ECP - Ente competente	S171

RV - RELAZIONI

OG - OGGETTO

OGT - OGGETTO

OGTD - Definizione	stampa
OGTT - Tipologia	stampa di riproduzione
OGTV - Identificazione	serie

QNT - QUANTITA'

QNTS - Quantita' non rilevata	QNR
-------------------------------	-----

SGT - SOGGETTO

SGTI - Identificazione	PAESAGGIO
-------------------------------	-----------

LC - LOCALIZZAZIONE GEOGRAFICA AMMINISTRATIVA**PVC - LOCALIZZAZIONE GEOGRAFICO-AMMINISTRATIVA ATTUALE**

PVCS - Stato	ITALIA
---------------------	--------

PVCR - Regione	Molise
-----------------------	--------

PVCP - Provincia	IS
-------------------------	----

PVCC - Comune	Isernia
----------------------	---------

LDC - COLLOCAZIONE SPECIFICA**UB - UBICAZIONE E DATI PATRIMONIALI****INV - INVENTARIO DI MUSEO O DI SOPRINTENDENZA**

INVN - Numero	05967
----------------------	-------

INVD - Data	1993
--------------------	------

RO - RAPPORTO**ROF - RAPPORTO OPERA FINALE/ORIGINALE**

ROFF - Stadio opera	derivazione
----------------------------	-------------

DT - CRONOLOGIA**DTZ - CRONOLOGIA GENERICA**

DTZG - Secolo	sec. XIX
----------------------	----------

DTZS - Frazione di secolo	inizio
----------------------------------	--------

DTS - CRONOLOGIA SPECIFICA

DTSI - Da	1800
------------------	------

DTSF - A	1810
-----------------	------

DTM - Motivazione cronologia	analisi stilistica
-------------------------------------	--------------------

AU - DEFINIZIONE CULTURALE**AUT - AUTORE**

AUTR - Riferimento all'intervento	inventore
--	-----------

AUTM - Motivazione dell'attribuzione	analisi stilistica
---	--------------------

AUTM - Motivazione dell'attribuzione	iscrizione
---	------------

AUTN - Nome scelto	Dughet Gaspard
---------------------------	----------------

AUTA - Dati anagrafici	1615/ 1675
-------------------------------	------------

AUTH - Sigla per citazione	00004758
-----------------------------------	----------

AUT - AUTORE

AUTR - Riferimento all'intervento	incisore, disegnatore
--	-----------------------

AUTM - Motivazione dell'attribuzione	firma
---	-------

AUTN - Nome scelto	Giuntotardi Filippo
---------------------------	---------------------

AUTA - Dati anagrafici	1768/ 1831
-------------------------------	------------

AUTH - Sigla per citazione	00004759
-----------------------------------	----------

MT - DATI TECNICI

MTC - Materia e tecnica	carta/ bulino
--------------------------------	---------------

MIS - MISURE

MISU - Unita'	mm
----------------------	----

MISA - Altezza	375
-----------------------	-----

MISL - Larghezza	280
-------------------------	-----

MIF - MISURE FOGLIO

MIFU - Unita'	mm
----------------------	----

MIFA - Altezza	560
-----------------------	-----

MIFL - Larghezza	420
-------------------------	-----

CO - CONSERVAZIONE**STC - STATO DI CONSERVAZIONE**

STCC - Stato di conservazione	discreto
--------------------------------------	----------

DA - DATI ANALITICI**DES - DESCRIZIONE**

DESI - Codifica Iconclass	NR
----------------------------------	----

DESS - Indicazioni sul soggetto	Paesaggi. Figure.
--	-------------------

ISR - ISCRIZIONI

ISRC - Classe di appartenenza	indicazione di responsabilità
--------------------------------------	-------------------------------

ISRS - Tecnica di scrittura	NR
------------------------------------	----

ISRT - Tipo di caratteri	corsivo
---------------------------------	---------

ISRP - Posizione	MARGINE, A SINISTRA
-------------------------	---------------------

ISRI - Trascrizione	G. POUSSINO DIP.
----------------------------	------------------

ISR - ISCRIZIONI

ISRC - Classe di appartenenza	indicazione di responsabilità
--------------------------------------	-------------------------------

ISRS - Tecnica di scrittura	NR
------------------------------------	----

ISRT - Tipo di caratteri	corsivo
---------------------------------	---------

ISRP - Posizione	MARGINE, A DESTRA
-------------------------	-------------------

ISRI - Trascrizione	F. GIUNTOTARDI DIS. E INC.
----------------------------	----------------------------

ISR - ISCRIZIONI

ISRC - Classe di appartenenza	documentaria
--------------------------------------	--------------

ISRS - Tecnica di scrittura	NR
------------------------------------	----

ISRT - Tipo di caratteri	corsivo
---------------------------------	---------

ISRP - Posizione	MARGINE, A DESTRA, IN BASSO
-------------------------	-----------------------------

ISRI - Trascrizione	DEPOSITO DELL DIREZIONE GEN. DELLE STAMP. E DELLA LIB.
----------------------------	--

NSC - Notizie storico-critiche

LA STAMPA, INSIEME CON LE ALTRE DUE ESPOSTE NEI LOCALI DEL COMUNE DI ISERNIA, APPARTIENE AD UNA

SERIE DI PAESAGGI DEL POUSSIN, 4 TAVOLE DELLA QUALE SI TROVANO NELLA BIBLIOTECA "M. ROMANO" DI ISERNIA (NUMERO DI CATALOGO 00061673-61676).

TU - CONDIZIONE GIURIDICA E VINCOLI

CDG - CONDIZIONE GIURIDICA

CDGG - Indicazione generica

proprietà Ente pubblico territoriale

DO - FONTI E DOCUMENTI DI RIFERIMENTO

FTA - DOCUMENTAZIONE FOTOGRAFICA

FTAX - Genere

documentazione allegata

FTAP - Tipo

fotografia colore

FTAN - Codice identificativo

SBAAAAS CB 227330

AD - ACCESSO AI DATI

ADS - SPECIFICHE DI ACCESSO AI DATI

ADSP - Profilo di accesso

3

ADSM - Motivazione

scheda di bene a rischio

CM - COMPILAZIONE

CMP - COMPILAZIONE

CMPD - Data

1996

CMPN - Nome

BIONDI A.

FUR - Funzionario responsabile

CATALANO D.

AGG - AGGIORNAMENTO - REVISIONE

AGGD - Data

2012

AGGN - Nome

Pasquale L.

AGGF - Funzionario responsabile

Ferrara D.