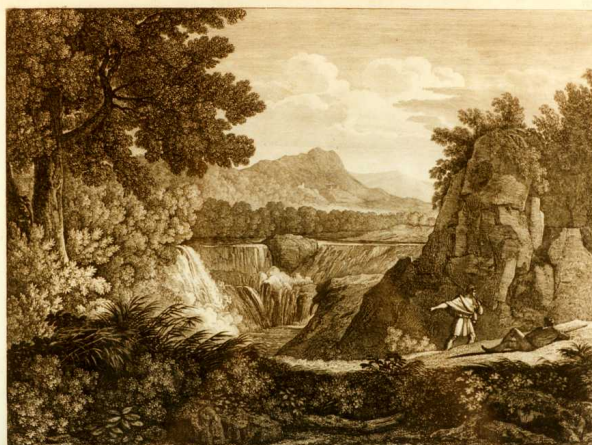


SCHEDA



CD - CODICI

TSK - Tipo Scheda	S
LIR - Livello ricerca	I
NCT - CODICE UNIVOCO	
NCTR - Codice regione	14
NCTN - Numero catalogo generale	00061841
ESC - Ente schedatore	S171
ECP - Ente competente	S171

RV - RELAZIONI

OG - OGGETTO

OGT - OGGETTO	
OGTD - Definizione	stampa
OGTT - Tipologia	stampa di riproduzione
OGTV - Identificazione	serie

QNT - QUANTITA'

QNTS - Quantita' non rilevata	QNR
-------------------------------	-----

SGT - SOGGETTO

SGTI - Identificazione	PAESAGGIO
------------------------	-----------

LC - LOCALIZZAZIONE GEOGRAFICA AMMINISTRATIVA

PVC - LOCALIZZAZIONE GEOGRAFICO-AMMINISTRATIVA ATTUALE

PVCS - Stato	ITALIA
PVCR - Regione	Molise
PVCP - Provincia	IS
PVCC - Comune	Isernia

LDC - COLLOCAZIONE SPECIFICA

UB - UBICAZIONE E DATI PATRIMONIALI

INV - INVENTARIO DI MUSEO O DI SOPRINTENDENZA

INVN - Numero	HB 0200
INVD - Data	1993
RO - RAPPORTO	
ROF - RAPPORTO OPERA FINALE/ORIGINALE	
ROFF - Stadio opera	derivazione
DT - CRONOLOGIA	
DTZ - CRONOLOGIA GENERICA	
DTZG - Secolo	sec. XIX
DTZS - Frazione di secolo	inizio
DTS - CRONOLOGIA SPECIFICA	
DTSI - Da	1800
DTSF - A	1810
DTM - Motivazione cronologia	analisi stilistica
AU - DEFINIZIONE CULTURALE	
AUT - AUTORE	
AUTR - Riferimento all'intervento	inventore
AUTM - Motivazione dell'attribuzione	iscrizione
AUTN - Nome scelto	Dughet Gaspard
AUTA - Dati anagrafici	1615/ 1675
AUTH - Sigla per citazione	00004758
AUT - AUTORE	
AUTR - Riferimento all'intervento	incisore, disegnatore
AUTM - Motivazione dell'attribuzione	firma
AUTN - Nome scelto	Giuntotardi Filippo
AUTA - Dati anagrafici	1768/ 1831
AUTH - Sigla per citazione	00004759
MT - DATI TECNICI	
MTC - Materia e tecnica	carta/ acquaforte
MIS - MISURE	
MISU - Unita'	mm
MISA - Altezza	280
MISL - Larghezza	370
MIF - MISURE FOGLIO	
MIFU - Unita'	mm
MIFA - Altezza	420
MIFL - Larghezza	550
CO - CONSERVAZIONE	
STC - STATO DI CONSERVAZIONE	
STCC - Stato di conservazione	discreto

DA - DATI ANALITICI**DES - DESCRIZIONE**

DESI - Codifica Iconclass NR

DESS - Indicazioni sul soggetto Paesaggi. Figure.

ISR - ISCRIZIONI

ISRC - Classe di appartenenza indicazione di responsabilità

ISRS - Tecnica di scrittura NR

ISRT - Tipo di caratteri corsivo

ISRP - Posizione MARGINE, A SINISTRA

ISRI - Trascrizione G. POUSSINO DIP.

ISR - ISCRIZIONI

ISRC - Classe di appartenenza indicazione di responsabilità

ISRS - Tecnica di scrittura NR

ISRT - Tipo di caratteri corsivo

ISRP - Posizione MARGINE, A DESTRA

ISRI - Trascrizione F. GIUNTOTARDI INC.

NSC - Notizie storico-critiche

LA STAMPA, INSIEME CON LE ALTRE DUE ESPOSTE NEI LOCALI DEL COMUNE DI ISERNIA, APPARTIENE AD UNA SERIE DI PAESAGGI DEL POUSSIN, 4 TAVOLE DELLA QUALE SI TROVANO NELLA BIBLIOTECA "M. ROMANO" DI ISERNIA (NUMERO DI CATALOGO 00061673-61676).

TU - CONDIZIONE GIURIDICA E VINCOLI**CDG - CONDIZIONE GIURIDICA**

CDGG - Indicazione generica proprietà Ente pubblico territoriale

DO - FONTI E DOCUMENTI DI RIFERIMENTO**FTA - DOCUMENTAZIONE FOTOGRAFICA**

FTAX - Genere documentazione allegata

FTAP - Tipo fotografia colore

FTAN - Codice identificativo SBAAAAS CB 227329

AD - ACCESSO AI DATI**ADS - SPECIFICHE DI ACCESSO AI DATI**

ADSP - Profilo di accesso 3

ADSM - Motivazione scheda di bene a rischio

CM - COMPILAZIONE**CMP - COMPILAZIONE**

CMPD - Data 1996

CMPN - Nome DI RUSCIO I.

FUR - Funzionario responsabile CATALANO D.

AGG - AGGIORNAMENTO - REVISIONE

AGGD - Data 2012

AGGN - Nome	Pasquale L.
AGGF - Funzionario responsabile	Ferrara D.