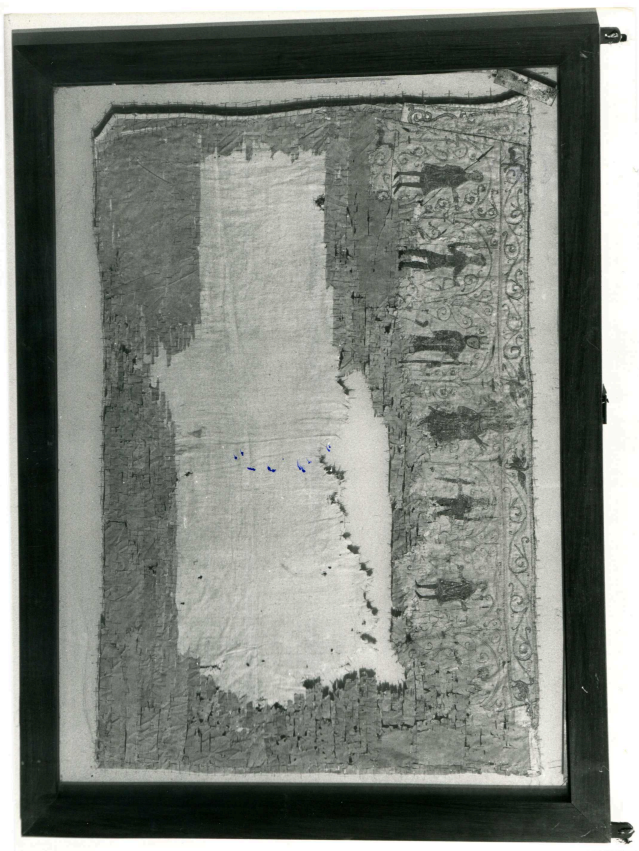


SCHEDA



CD - CODICI

TSK - Tipo Scheda OA

LIR - Livello ricerca C

NCT - CODICE UNIVOCO

NCTR - Codice regione 03

NCTN - Numero catalogo
generale 03243676

ESC - Ente schedatore S27

ECP - Ente competente S27

RV - RELAZIONI

RSE - RELAZIONI DIRETTE

RSER - Tipo relazione bene composto

RSET - Tipo scheda OA

RSEC - Codice bene 03243677

RSE - RELAZIONI DIRETTE

RSER - Tipo relazione bene composto

RSET - Tipo scheda OA

RSEC - Codice bene 03243678

OG - OGGETTO

OGT - OGGETTO	
OGTD - Definizione	tessuto
OGTV - Identificazione	insieme
OGTN - Denominazione /dedicazione	Prima tunica di S. Ambrigio
QNT - QUANTITA'	
QNTN - Numero	1
SGT - SOGGETTO	
SGTI - Identificazione	incoronazione
SGTI - Identificazione	decorazioni vegetali e animali
LC - LOCALIZZAZIONE GEOGRAFICO-AMMINISTRATIVA	
PVC - LOCALIZZAZIONE GEOGRAFICO-AMMINISTRATIVA ATTUALE	
PVCS - Stato	ITALIA
PVCR - Regione	Lombardia
PVCP - Provincia	MI
PVCC - Comune	Milano
PVE - Diocesi	MILANO
LDC - COLLOCAZIONE SPECIFICA	
LDCT - Tipologia	chiesa
LDCQ - Qualificazione	basilicale
LDCN - Denominazione attuale	Basiliva minore romana di S. Ambrogio
UB - UBICAZIONE E DATI PATRIMONIALI	
UBO - Ubicazione originaria	OR
DT - CRONOLOGIA	
DTZ - CRONOLOGIA GENERICA	
DTZG - Secolo	sec. XII
DTS - CRONOLOGIA SPECIFICA	
DTSI - Da	1001
DTSV - Validità	ca
DTSF - A	1099
DTSL - Validità	ca
DTM - Motivazione cronologia	analisi stilistica
DTM - Motivazione cronologia	bibliografia
AU - DEFINIZIONE CULTURALE	
ATB - AMBITO CULTURALE	
ATBD - Denominazione	manifattura italiana
ATBM - Motivazione dell'attribuzione	analisi stilistica
ATBM - Motivazione dell'attribuzione	bibliografia
ATBM - Motivazione dell'attribuzione	analisi iconografica
MT - DATI TECNICI	

MTC - Materia e tecnica	seta/ taffetas
MTC - Materia e tecnica	seta
MTC - Materia e tecnica	lino/ tela
MTC - Materia e tecnica	lino/ ricamo
MIS - MISURE	
MISU - Unità	cm
MISA - Altezza	63
MISL - Larghezza	96
MISV - Varie	misure senza cornice
MIST - Validità	ca
FRM - Formato	rettangolare
CO - CONSERVAZIONE	
STC - STATO DI CONSERVAZIONE	
STCC - Stato di conservazione	mediocre
STCS - Indicazioni specifiche	Lino : il pezzo maggiore è in buone condizioni ma presenta qualche macchia. I pezzi minori sono lacunosi nel centro (Alberto de Capitani d'Arzago). Seta : molto deteriorato, grandi lacune.
RS - RESTAURI	
RST - RESTAURI	
RSTD - Data	1940
RSTE - Ente responsabile	SBSAE MI 27
RSTN - Nome operatore	Istituto Salesiano Milano
RST - RESTAURI	
RSTD - Data	2014
RSTE - Ente responsabile	Università di Bonn
RSTN - Nome operatore	Scherenk S.
RSTN - Nome operatore	Reichert U.
DA - DATI ANALITICI	
DES - DESCRIZIONE	
DESO - Indicazioni sull'oggetto	insieme di tessuti: lino e seta
DESI - Codifica Iconclass	nessuno
DESS - Indicazioni sul soggetto	Personaggi: Imperatore, una donna incoronata, un guerriero che porge la spada, quattro guerrieri
DESS - Indicazioni sul soggetto	Motivi naturalistici: elementi vegetali e animali
NSC - Notizie storico-critiche	La bibliografia attribuisce tutti i tessuti in esame come provenienti dalla prima dalmatica di Sant'Ambrogio, composta da: tela di lino (L1) ; taffetas di seta non tinta (S1); tela di lino (L4) bianco a torsione Z trama e ordito ricamata con punti stesi, filati di seta e filati metallici in oro e argento fermati con seta. Il lino (L1) è probabilmente coevo alla seta S1, mentre il lino ricamato (L4) è un'aggiunta successiva. Sulla seta (S2) sono presenti frammenti di seta double-face rossa e gialla i quali indicano che tale seta era stata usata per coprire tutta la dalmatica. La tela di lino (L4) fu senza dubbio usata da Ariberto per

coprire e arricchire le reliquie di S.Ambrogio. Si ipotizza che i pannelli siano stati fatti in occasione dell'incoronazione di Corrado II Re d'Italia a S. Ambrogio nel 1026. Infatti la figura nel mezzo sarebbe il giovane re Corrado, alla destra la contessa Matilde e a sinistra il duca Guelfo. La tunica ha subito delle modifiche; nel medioevo infatti vi furono aggiunte delle strisce di seta a rettangolo.(Alberto De Capitani D'Arzago, 1941)

TU - CONDIZIONE GIURIDICA E VINCOLI

CDG - CONDIZIONE GIURIDICA

CDGG - Indicazione generica

proprietà Ente religioso cattolico

DO - FONTI E DOCUMENTI DI RIFERIMENTO

FTA - DOCUMENTAZIONE FOTOGRAFICA

FTAX - Genere

documentazione allegata

FTAP - Tipo

positivo b/n

FTAN - Codice identificativo

SBAS MI 254248/S

BIB - BIBLIOGRAFIA

BIBX - Genere

bibliografia specifica

NCUN - Codice univoco ICCD

00004276

BIBA - Autore

Mostra dei cimeli ambrosiani

BIBD - Anno di edizione

1940

BIBH - Sigla per citazione

00004276

BIB - BIBLIOGRAFIA

BIBX - Genere

bibliografia specifica

NCUN - Codice univoco ICCD

00000059

BIBA - Autore

De Capitani D'Arzago A.

BIBD - Anno di edizione

1941

BIBH - Sigla per citazione

00000059

BIBN - V., pp., nn.

pp. 17-21, 31-38

BIB - BIBLIOGRAFIA

BIBX - Genere

bibliografia specifica

NCUN - Codice univoco ICCD

00004274

BIBA - Autore

Granger Taylor H.

BIBD - Anno di edizione

1983

BIBH - Sigla per citazione

00004274

BIBN - V., pp., nn.

pp. 127-151

BIB - BIBLIOGRAFIA

BIBX - Genere

bibliografia specifica

NCUN - Codice univoco ICCD

00004273

BIBA - Autore

Martiniani Reber M.

BIBD - Anno di edizione

1987

BIBH - Sigla per citazione	00004273
BIBN - V., pp., nn.	pp. 178-198
BIB - BIBLIOGRAFIA	
BIBX - Genere	bibliografia specifica
BIBA - Autore	Reggiori F.
BIBD - Anno di edizione	1941
BIBH - Sigla per citazione	00004275
BIBN - V., pp., nn.	pp. 104-116
MST - MOSTRE	
MSTT - Titolo	mostra dei cimeli ambrosiani nell'oratorio di S. Maria Greca presso la basilica ambrosiana
MSTL - Luogo	Milano
MSTD - Data	1940
AD - ACCESSO AI DATI	
ADS - SPECIFICHE DI ACCESSO AI DATI	
ADSP - Profilo di accesso	2
ADSM - Motivazione	scheda di bene di proprietà privata
CM - COMPILAZIONE	
CMP - COMPILAZIONE	
CMPD - Data	1994
CMPN - Nome	Antonelli P.
FUR - Funzionario responsabile	Binaghi Olivari M. T.
RVM - TRASCRIZIONE PER INFORMATIZZAZIONE	
RVMD - Data	2015
RVMN - Nome	Grecchi C./ Ussani C.
AGG - AGGIORNAMENTO - REVISIONE	
AGGD - Data	2015
AGGN - Nome	Grecchi C./ Ussani C.
AGGE - Ente	SBSAE MI S27
AGGF - Funzionario responsabile	Bentivoglio Ravasio R.