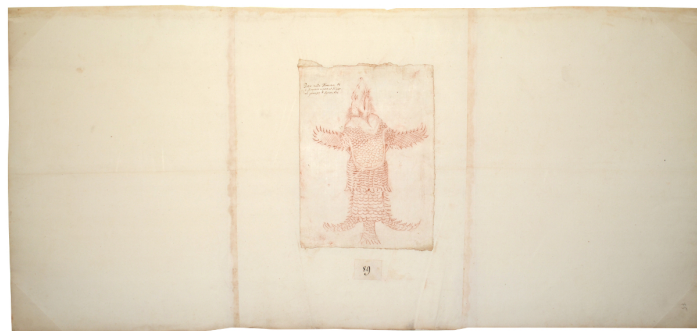


SCHEDA



CD - CODICI

TSK - Tipo Scheda	D
LIR - Livello ricerca	P
NCT - CODICE UNIVOCO	
NCTR - Codice regione	01
NCTN - Numero catalogo generale	00392057
ESC - Ente schedatore	S202
ECP - Ente competente	S202

RV - RELAZIONI

ROZ - Altre relazioni	0100392018
-----------------------	------------

OG - OGGETTO

OGT - OGGETTO	
OGTD - Definizione	disegno
OGTV - Identificazione	elemento d'insieme

SGT - SOGGETTO

SGTI - Identificazione	Pesce
------------------------	-------

LC - LOCALIZZAZIONE GEOGRAFICO-AMMINISTRATIVA

PVC - LOCALIZZAZIONE GEOGRAFICO-AMMINISTRATIVA ATTUALE

PVCS - Stato	ITALIA
PVCR - Regione	Piemonte
PVCP - Provincia	TO
PVCC - Comune	Torino

LDC - COLLOCAZIONE SPECIFICA

LDCT - Tipologia	biblioteca
LDCQ - Qualificazione	statale
LDCN - Denominazione	Biblioteca Reale
LDCC - Complesso monumentale di appartenenza	Palazzo Reale
LDCU - Denominazione spazio viabilistico	piazza Castello, 191
LDCM - Denominazione raccolta	Ms. Varia 230

UB - UBICAZIONE E DATI PATRIMONIALI**INV - INVENTARIO DI MUSEO O SOPRINTENDENZA**

INVN - Numero 14491 DC

INVD - Data 1832 post

DT - CRONOLOGIA**DTZ - CRONOLOGIA GENERICA**

DTZG - Secolo XVII

DTZS - Frazione di secolo seconda metà

DTS - CRONOLOGIA SPECIFICA

DTSI - Da 1675

DTSV - Validita' post

DTSF - A 1680

DTSL - Validita' ca

DTM - Motivazione cronologia iscrizione

AU - DEFINIZIONE CULTURALE**ATB - AMBITO CULTURALE**

ATBD - Denominazione ambito piemontese

ATBM - Motivazione dell'attribuzione bibliografia

MT - DATI TECNICI

MTC - Materia e tecnica carta/ sanguigna

MIS - MISURE

MISU - Unita' mm

MISA - Altezza 560

MISL - Larghezza 1193

MISV - Varie pesce: larghezza mm 320; lunghezza mm 230.

CO - CONSERVAZIONE**STC - STATO DI CONSERVAZIONE**

STCC - Stato di conservazione buono

RS - RESTAURI**RST - RESTAURI**

RSTD - Data 2015

RSTE - Ente responsabile Biblioteca Reale

RSTN - Nome operatore Studio P. Crisostomi s.r.l.

DA - DATI ANALITICI**DES - DESCRIZIONE**

DESO - Indicazioni sull'oggetto Tavola composta da tre fogli uniti fra loro. Su quello centrale è incollato un ulteriore foglio su cui è disegnata a sanguigna la sagoma di un pesce non identificato e, secondo l'iscrizione in alto a sinistra, pescato nella località detta "tonnara di Saint Hospice" presso Nizza.

DESI - Codifica Iconclass 25 F 6

DESS - Indicazioni sul soggetto Animali: pesce.

ISR - ISCRIZIONI

ISRC - Classe di appartenenza	descrittiva
ISRL - Lingua	italiano
ISRS - Tecnica di scrittura	a inchiostro
ISRT - Tipo di caratteri	corsivo
ISRP - Posizione	sul recto in alto a sinistra
ISRI - Trascrizione	Preso nella Tonnara di/ S. Hospitio vicino à Nizza/ al principio d'Agosto 1675.

ISR - ISCRIZIONI

ISRC - Classe di appartenenza	didascalica
ISRS - Tecnica di scrittura	a inchiostro
ISRT - Tipo di caratteri	numeri arabi
ISRP - Posizione	in basso al centro, su etichetta
ISRI - Trascrizione	89

ISR - ISCRIZIONI

ISRC - Classe di appartenenza	strumentale
ISRS - Tecnica di scrittura	a inchiostro
ISRT - Tipo di caratteri	numeri arabi
ISRP - Posizione	sul recto, in basso a destra
ISRI - Trascrizione	75

TU - CONDIZIONE GIURIDICA E VINCOLI**ACQ - ACQUISIZIONE**

ACQT - Tipo acquisizione	deposito
---------------------------------	----------

CDG - CONDIZIONE GIURIDICA

CDGG - Indicazione generica	proprietà Stato
CDGS - Indicazione specifica	MIBACT, Biblioteca Reale

DO - FONTI E DOCUMENTI DI RIFERIMENTO**FTA - DOCUMENTAZIONE FOTOGRAFICA**

FTAX - Genere	documentazione allegata
FTAP - Tipo	fotografia digitale (file)
FTAA - Autore	Biasiotti, Marco
FTAD - Data	2015
FTAE - Ente proprietario	Biblioteca Reale
FTAC - Collocazione	Archivio fotografico
FTAN - Codice identificativo	BRT VARIA23075/DIG

FTA - DOCUMENTAZIONE FOTOGRAFICA

FTAX - Genere	documentazione allegata
FTAP - Tipo	fotografia digitale (file)
FTAA - Autore	Biasiotti, Marco

FTAD - Data	2015
FTAE - Ente proprietario	Biblioteca Reale
FTAC - Collocazione	Archivio fotografico
FTAN - Codice identificativo	BRT VARIA23075p/DIG
BIB - BIBLIOGRAFIA	
BIBX - Genere	bibliografia specifica
BIBA - Autore	Passerin d'Entrèves, Pietro
BIBD - Anno di edizione	1990
BIBH - Sigla per citazione	00000009
BIB - BIBLIOGRAFIA	
BIBX - Genere	bibliografia specifica
BIBA - Autore	Mamino, Sergio
BIBD - Anno di edizione	1999
BIBH - Sigla per citazione	00000017
BIB - BIBLIOGRAFIA	
BIBX - Genere	bibliografia specifica
BIBA - Autore	Mamino, Sergio
BIBD - Anno di edizione	1999
BIBH - Sigla per citazione	00000012
BIB - BIBLIOGRAFIA	
BIBX - Genere	bibliografia specifica
BIBA - Autore	Rossi, Massimiliano
BIBD - Anno di edizione	2000
BIBH - Sigla per citazione	00000013
BIB - BIBLIOGRAFIA	
BIBX - Genere	bibliografia specifica
BIBA - Autore	Bava, Anna Maria
BIBD - Anno di edizione	2012
BIBH - Sigla per citazione	00000014
BIB - BIBLIOGRAFIA	
BIBX - Genere	bibliografia specifica
BIBA - Autore	Conte, Floriana
BIBD - Anno di edizione	2012
BIBH - Sigla per citazione	00000015
AD - ACCESSO AI DATI	
ADS - SPECIFICHE DI ACCESSO AI DATI	
ADSP - Profilo di accesso	1
ADSM - Motivazione	scheda contenente dati liberamente accessibili
CM - COMPILAZIONE	
CMP - COMPILAZIONE	
CMPD - Data	2016
CMPN - Nome	Sanesi, Elisa

RSR - Referente scientifico

Saccani, Giovanni

**FUR - Funzionario
responsabile**

De Felice, Antonietta

AN - ANNOTAZIONI

OSS - Osservazioni

Il disegno era inserito nella legatura cui si riferisce la scheda OA 0100392001.