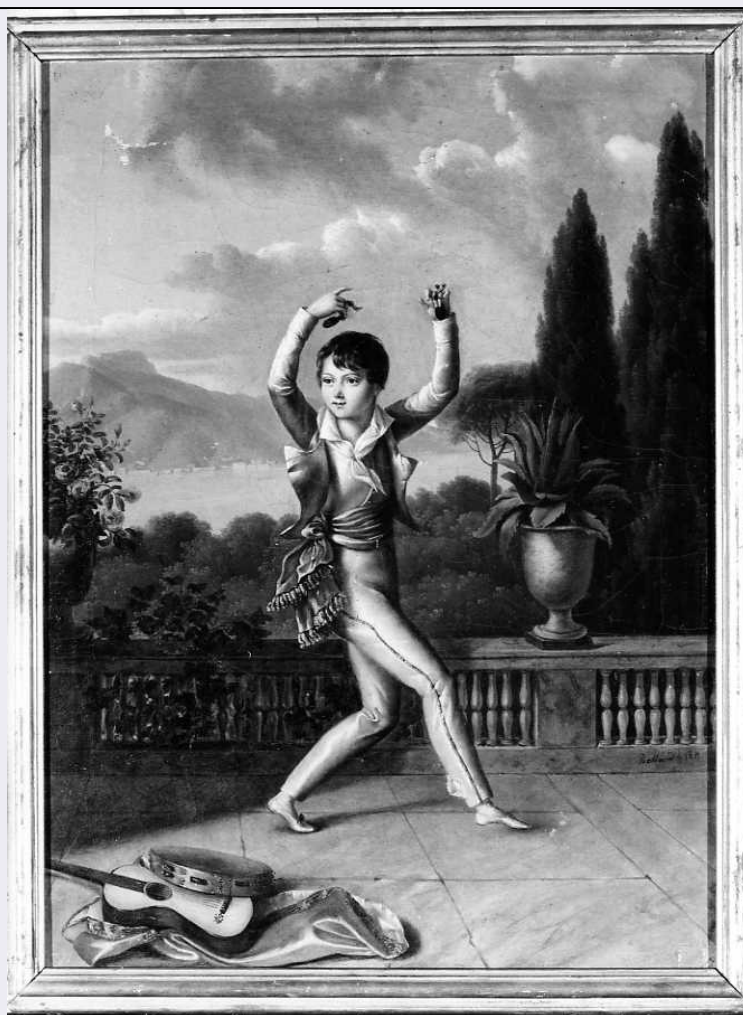


SCHEDA



CD - CODICI

TSK - Tipo Scheda OA

LIR - Livello ricerca I

NCT - CODICE UNIVOCO

NCTR - Codice regione 15

NCTN - Numero catalogo generale 00068789

ESC - Ente schedatore S81

ECP - Ente competente S81

RV - RELAZIONI

ROZ - Altre relazioni 1500068783

OG - OGGETTO

OGT - OGGETTO

OGTD - Definizione dipinto

SGT - SOGGETTO

SGTI - Identificazione Ritratto di Luciano Murat

LC - LOCALIZZAZIONE GEOGRAFICO-AMMINISTRATIVA

PVC - LOCALIZZAZIONE GEOGRAFICO-AMMINISTRATIVA ATTUALE

PVCS - Stato Italia

PVCR - Regione Campania

PVCP - Provincia	CE
PVCC - Comune	Caserta
LDC - COLLOCAZIONE SPECIFICA	
LDCT - Tipologia	palazzo
LDCQ - Qualificazione	nobiliare
LDCN - Denominazione attuale	Reggia di Caserta
LDCU - Indirizzo	via Douhet, 2
LDCM - Denominazione raccolta	Reggia di Caserta
LDCS - Specifiche	Appartamento Ottocentesco, corridoio
UB - UBICAZIONE E DATI PATRIMONIALI	
INV - INVENTARIO DI MUSEO O SOPRINTENDENZA	
INVN - Numero	2194
INVD - Data	1977
INV - INVENTARIO DI MUSEO O SOPRINTENDENZA	
INVN - Numero	435
INVD - Data	1905
LA - ALTRE LOCALIZZAZIONI GEOGRAFICO-AMMINISTRATIVE	
TCL - Tipo di localizzazione	luogo di provenienza
PRV - LOCALIZZAZIONE GEOGRAFICO-AMMINISTRATIVA	
PRVS - Stato	ITALIA
PRVR - Regione	Campania
PRVP - Provincia	NA
PRVC - Comune	Napoli
PRVL - Localita'	NAPOLI
PRC - COLLOCAZIONE SPECIFICA	
PRCT - Tipologia	monastero
PRCD - Denominazione	Certosa di San Martino
PRCU - Denominazione spazio viabilistico	largo San Martino, 5
PRCM - Denominazione raccolta	Museo di San Martino
PRD - DATA	
PRDU - Data uscita	1985
RO - RAPPORTO	
ROF - RAPPORTO OPERA FINALE/ORIGINALE	
ROFF - Stadio opera	replica
ROFA - Autore opera finale /originale	Rolland Benjamin de
ROFD - Datazione opera finale/originale	1811
ROFC - Collocazione opera finale/originale	CE/ Caserta/ Reggia di Caserta

DT - CRONOLOGIA

DTZ - CRONOLOGIA GENERICA

DTZG - Secolo sec. XIX

DTS - CRONOLOGIA SPECIFICA

DTSI - Da 1811

DTSF - A 1811

DTM - Motivazione cronologia documentazione

AU - DEFINIZIONE CULTURALE

AUT - AUTORE

AUTM - Motivazione dell'attribuzione documentazione

AUTN - Nome scelto Rolland Benjamin de

AUTA - Dati anagrafici 1777/ 1855

AUTH - Sigla per citazione 00000826

MT - DATI TECNICI

MTC - Materia e tecnica tela/ pittura a olio

MIS - MISURE

MISU - Unita' cm

MISA - Altezza 52

MISL - Larghezza 38

MIST - Validita' ca

CO - CONSERVAZIONE

STC - STATO DI CONSERVAZIONE

STCC - Stato di conservazione buono

RS - RESTAURI

RST - RESTAURI

RSTD - Data 1987/ 1988

RSTE - Ente responsabile S81

RSTN - Nome operatore Ditta Cecchini A.

RSTR - Ente finanziatore S81

DA - DATI ANALITICI

DES - DESCRIZIONE

DESO - Indicazioni sull'oggetto

Luciano è ritratto sulla terrazza del Palazzo Reale di Napoli, sullo sfondo il Vesuvio, mentre sta ballando la tarantella e suona le nacchere. Alle sue spalle, una balaustra con vasi di fiori, mentre in basso a sinistra, su di un mantello, sono poggiati un tamburello e una chitarra.

DESI - Codifica Iconclass 61 B 2 (LUCIANO MURAT) (+55)

DESS - Indicazioni sul soggetto

Personaggi: Luciano Murat. Architetture: Palazzo Reale. Vedute: NAPOLI: VESUVIO. Strumenti musicali: tamburello; chitarra; nacchere. Piante.

Rolland, ritrattista ufficiale di corte, eseguì i ritratti dei figli di Gioacchino Murat nel 1811 e realizzò anche delle copie degli stessi, di cui l'opera in esame ne è l'esempio. I ritratti dei due figli minori di

NSC - Notizie storico-critiche

Murat (vedi NCTN 1500068786) rispetto a quelli di Achille e Letizia, risultano scevri da ogni ufficialità e liberi da qualsivoglia intento celebrativo. Luciano e Luisa sono rappresentati mentre ballano passi di tarantella, in un interessante tentativo di aderire alla cultura locale, trasmettendo un'immagine comprensibile e consona alla tradizione napoletana.

TU - CONDIZIONE GIURIDICA E VINCOLI**CDG - CONDIZIONE GIURIDICA****CDGG - Indicazione generica**

proprietà Stato

CDGS - Indicazione specifica

Ministero dei Beni e delle Attività Culturali e del Turismo/ Reggia di Caserta

CDGI - Indirizzo

via Douhet, 2

DO - FONTI E DOCUMENTI DI RIFERIMENTO**FTA - DOCUMENTAZIONE FOTOGRAFICA****FTAX - Genere**

documentazione allegata

FTAP - Tipo

positivo b/n

FTAN - Codice identificativo

AFS81 007448

FTA - DOCUMENTAZIONE FOTOGRAFICA**FTAX - Genere**

documentazione allegata

FTAP - Tipo

fotografia digitale (file)

FTAN - Codice identificativo

AFS81 00068789

AD - ACCESSO AI DATI**ADS - SPECIFICHE DI ACCESSO AI DATI****ADSP - Profilo di accesso**

1

ADSM - Motivazione

scheda contenente dati liberamente accessibili

CM - COMPILAZIONE**CMP - COMPILAZIONE****CMPD - Data**

1987

CMPN - Nome

Terrerri P.

FUR - Funzionario responsabile

Marinelli C.

FUR - Funzionario responsabile

Bellofatto L.

RVM - TRASCRIZIONE PER INFORMATIZZAZIONE**RVMD - Data**

2000

RVMN - Nome

Cioffi E.P.

AGG - AGGIORNAMENTO - REVISIONE**AGGD - Data**

2005

AGGN - Nome

Cozzolino M.A.

AGGF - Funzionario responsabile

NR (recupero pregresso)

AGG - AGGIORNAMENTO - REVISIONE**AGGD - Data**

2005

AGGN - Nome

ARTPAST/ Perciavalle F.

AGGF - Funzionario responsabile	NR (recupero pregresso)
AGG - AGGIORNAMENTO - REVISIONE	
AGGD - Data	2016
AGGN - Nome	Ascenzi V.
AGGR - Referente scientifico	Parente G.
AGGF - Funzionario responsabile	Caterino MT.