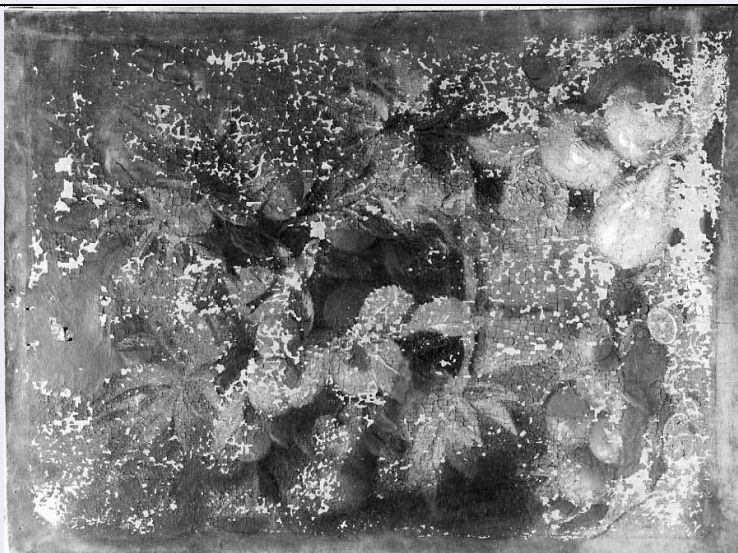


SCHEDA



CD - CODICI

TSK - Tipo Scheda OA

LIR - Livello ricerca I

NCT - CODICE UNIVOCO

NCTR - Codice regione 15

NCTN - Numero catalogo generale 00068790

ESC - Ente schedatore S81

ECP - Ente competente S81

RV - RELAZIONI

ROZ - Altre relazioni 1500068790

OG - OGGETTO

OGT - OGGETTO

OGTD - Definizione dipinto

SGT - SOGGETTO

SGTI - Identificazione Natura morta

LC - LOCALIZZAZIONE GEOGRAFICO-AMMINISTRATIVA

PVC - LOCALIZZAZIONE GEOGRAFICO-AMMINISTRATIVA ATTUALE

PVCS - Stato Italia

PVCR - Regione Campania

PVCP - Provincia CE

PVCC - Comune Caserta

LDC - COLLOCAZIONE SPECIFICA

LDCT - Tipologia palazzo

LDCQ - Qualificazione nobiliare

LDCN - Denominazione attuale Reggia di Caserta

LDCU - Indirizzo via Douhet, 2

LDCM - Denominazione

raccolta	Reggia di Caserta
LDCS - Specifiche	Quadreria, Sala delle Nature morte
UB - UBICAZIONE E DATI PATRIMONIALI	
INV - INVENTARIO DI MUSEO O SOPRINTENDENZA	
INVN - Numero	755
INVD - Data	1977
DT - CRONOLOGIA	
DTZ - CRONOLOGIA GENERICA	
DTZG - Secolo	secc. XVII/ XVIII
DTS - CRONOLOGIA SPECIFICA	
DTSI - Da	1690
DTSV - Validita'	ca
DTSF - A	1720
DTSL - Validita'	ante
DTM - Motivazione cronologia	analisi stilistica
DTM - Motivazione cronologia	analisi storica
AU - DEFINIZIONE CULTURALE	
AUT - AUTORE	
AUTS - Riferimento all'autore	attribuito
AUTM - Motivazione dell'attribuzione	analisi stilistica
AUTM - Motivazione dell'attribuzione	NR (recupero pregresso)
NCUN - Codice univoco ICCD	00012283
AUTN - Nome scelto	Cusati Gaetano
AUTA - Dati anagrafici	notizie dal 1675/ 1720
AUTH - Sigla per citazione	00000695
MT - DATI TECNICI	
MTC - Materia e tecnica	tela/ pittura a olio
MIS - MISURE	
MISU - Unita'	cm
MISA - Altezza	104
MISL - Larghezza	76
MIST - Validita'	ca
CO - CONSERVAZIONE	
STC - STATO DI CONSERVAZIONE	
STCC - Stato di conservazione	discreto
DA - DATI ANALITICI	
DES - DESCRIZIONE	
DESO - Indicazioni sull'oggetto	Sono raffigurati un vaso e una ciotola ricolmi di frutti e in primo piano, sulla destra, agrumi poggiati sul tavolo.

DESI - Codifica Iconclass	41 A 67 1
DESS - Indicazioni sul soggetto	Oggetti: ciotola; vaso. Frutti. Mobilia: tavolo.
NSC - Notizie storico-critiche	Il luogo di nascita di questo pittore di nature morte, attivo a Napoli e, secondo il De Dominici (1742) a Palermo tra la fine del XVII e i primi decenni del sec. XVIII, è tuttora sconosciuti. Fu allievo di Giovan Battista Ruoppolo, uno dei più grandi pittori di natura morta a Napoli, che contribuì accanto a Giuseppe Recco al definitivo affermarsi di questo genere pittorico di accezione naturalistica verso caratteri più decisamente barocchi. Fu sensibile ai suggerimenti formali di Luca Giordano e intese fondere le sue acquisizioni con i nuovi apporti giordaneschi. Questa caratterizzazione stilistica, riconosciutagli concordemente dagli studiosi, lo inserisce nella schiera dei pittori decisamente barocchi, accanto a Nicola Malinconico e Nicola Maria Recco.

TU - CONDIZIONE GIURIDICA E VINCOLI

CDG - CONDIZIONE GIURIDICA

CDGG - Indicazione generica	proprietà Stato
CDGS - Indicazione specifica	Ministero dei Beni e delle Attività Culturali e del Turismo/ Reggia di Caserta
CDGI - Indirizzo	Via Douhet, 2

DO - FONTI E DOCUMENTI DI RIFERIMENTO

FTA - DOCUMENTAZIONE FOTOGRAFICA

FTAX - Genere	documentazione allegata
FTAP - Tipo	positivo b/n
FTAN - Codice identificativo	AFS81 007449

FTA - DOCUMENTAZIONE FOTOGRAFICA

FTAX - Genere	documentazione allegata
FTAP - Tipo	fotografia digitale (file)
FTAN - Codice identificativo	AFS81 00068790

AD - ACCESSO AI DATI

ADS - SPECIFICHE DI ACCESSO AI DATI

ADSP - Profilo di accesso	1
ADSM - Motivazione	scheda contenente dati liberamente accessibili

CM - COMPILAZIONE

CMP - COMPILAZIONE

CMPD - Data	1987
CMPN - Nome	Terreri P.
FUR - Funzionario responsabile	Marinelli C.
FUR - Funzionario responsabile	Petrenga G.

RVM - TRASCRIZIONE PER INFORMATIZZAZIONE

RVMN - Nome	Cioffi E.P.
RVMD - Data	2000

AGG - AGGIORNAMENTO - REVISIONE

AGGD - Data	2005
AGGN - Nome	ARTPAST/ Perciavalle F.
AGGF - Funzionario responsabile	NR (recupero pregresso)
AGG - AGGIORNAMENTO - REVISIONE	
AGGD - Data	2016
AGGN - Nome	Ascenzi V.
AGGR - Referente scientifico	Parente G.
AGGF - Funzionario responsabile	Caterino MT.