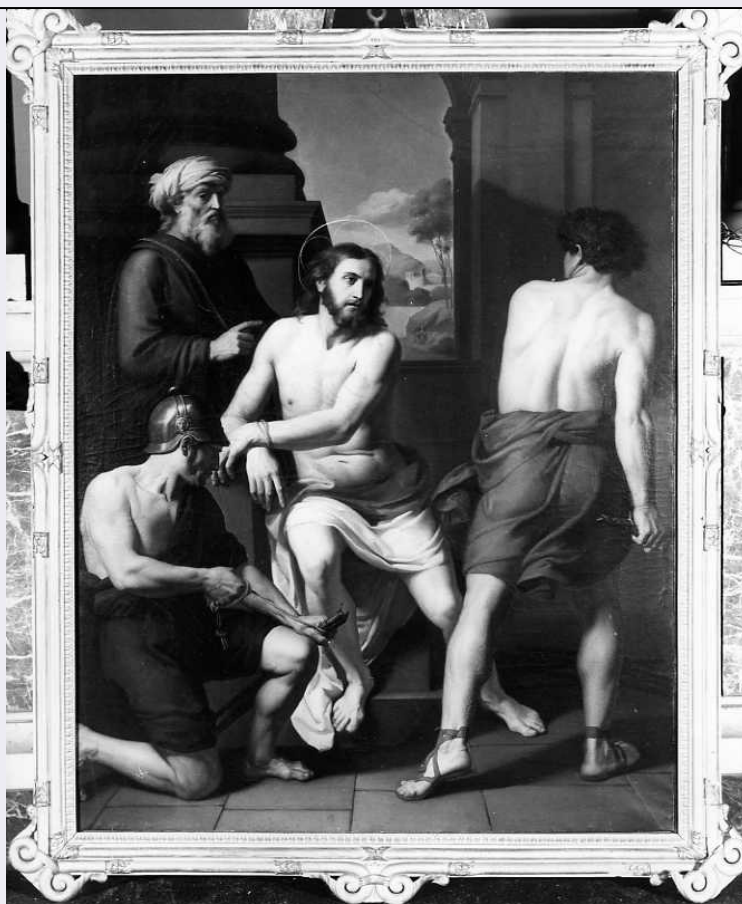


SCHEDA



CD - CODICI

TSK - Tipo Scheda OA

LIR - Livello ricerca I

NCT - CODICE UNIVOCO

NCTR - Codice regione 15

NCTN - Numero catalogo generale 00070851

ESC - Ente schedatore S81

ECP - Ente competente S81

OG - OGGETTO

OGT - OGGETTO

OGTD - Definizione dipinto

SGT - SOGGETTO

SGTI - Identificazione Cristo flagellato

LC - LOCALIZZAZIONE GEOGRAFICO-AMMINISTRATIVA

PVC - LOCALIZZAZIONE GEOGRAFICO-AMMINISTRATIVA ATTUALE

PVCS - Stato Italia

PVCR - Regione Campania

PVCP - Provincia CE

PVCC - Comune Caserta

LDC - COLLOCAZIONE SPECIFICA

LDCT - Tipologia	palazzo
LDCQ - Qualificazione	nobiliare
LDCN - Denominazione attuale	Reggia di Caserta
LDCU - Indirizzo	via Douhet, 2
LDCM - Denominazione raccolta	Reggia di Caserta
LDCS - Specifiche	Cappella Palatina, Sala degli argenti, II ambiente

UB - UBICAZIONE E DATI PATRIMONIALI

INV - INVENTARIO DI MUSEO O SOPRINTENDENZA

INVN - Numero	373
INVD - Data	1978

DT - CRONOLOGIA

DTZ - CRONOLOGIA GENERICA

DTZG - Secolo	sec. XIX
DTZS - Frazione di secolo	prima metà

DTS - CRONOLOGIA SPECIFICA

DTSI - Da	1800
DTSF - A	1849
DTM - Motivazione cronologia	analisi stilistica
DTM - Motivazione cronologia	confronto

AU - DEFINIZIONE CULTURALE

AUT - AUTORE

AUTM - Motivazione dell'attribuzione	documentazione
AUTM - Motivazione dell'attribuzione	analisi stilistica
AUTN - Nome scelto	Guerra Camillo
AUTA - Dati anagrafici	1797/ 1874
AUTH - Sigla per citazione	00000199

MT - DATI TECNICI

MTC - Materia e tecnica	tela/ pittura a olio
MIS - MISURE	
MISU - Unita'	cm
MISA - Altezza	131
MISL - Larghezza	104
MIST - Validita'	ca

CO - CONSERVAZIONE

STC - STATO DI CONSERVAZIONE

STCC - Stato di conservazione	discreto
STCS - Indicazioni specifiche	Evidente craquelure.

DA - DATI ANALITICI

DES - DESCRIZIONE**DESO - Indicazioni sull'oggetto**

Gesù al centro con aureola, ampio perizoma e polsi legati, è seduto su una base di colonna. Davanti a lui due soldati, che lo stanno flagellando. Alle sue spalle un vecchio con barba bianca lo indica. Sullo sfondo si intravede del paesaggio.

DESI - Codifica Iconclass

73 D 35 1

DESS - Indicazioni sul soggetto

Personaggi: Gesù. Figure. Simboli della Passione: colonna.

NSC - Notizie storico-critiche

Il dipinto presenta evidenti analogie compositive con l'opera di Luigi Nicoli (vedi NCTN 1500070852), soprattutto per quanto concerne la scala dimensionale delle figure, oltre che per la stessa tipologia di cornice. Dal punto di vista cronologico la tela può quindi essere fatta risalire agli anni '40 dell'Ottocento, anche sulla base della datazione della tela di Nicoli (datata 1843). Si potrebbe ipotizzare che i due dipinti abbiano fatto parte di una serie.

TU - CONDIZIONE GIURIDICA E VINCOLI**CDG - CONDIZIONE GIURIDICA****CDGG - Indicazione generica**

proprietà Stato

CDGS - Indicazione specifica

Ministero dei Beni e delle Attività Culturali e del Turismo/ Reggia di Caserta

CDGI - Indirizzo

via Douhet, 2

DO - FONTI E DOCUMENTI DI RIFERIMENTO**FTA - DOCUMENTAZIONE FOTOGRAFICA****FTAX - Genere**

documentazione allegata

FTAP - Tipo

positivo b/n

FTAN - Codice identificativo

AFS81 009832

FTA - DOCUMENTAZIONE FOTOGRAFICA**FTAX - Genere**

documentazione allegata

FTAP - Tipo

fotografia digitale (file)

FTAN - Codice identificativo

AFS81 00070851

AD - ACCESSO AI DATI**ADS - SPECIFICHE DI ACCESSO AI DATI****ADSP - Profilo di accesso**

1

ADSM - Motivazione

scheda contenente dati liberamente accessibili

CM - COMPILAZIONE**CMP - COMPILAZIONE****CMPD - Data**

1989

CMPN - Nome

Terreri P.

FUR - Funzionario responsabile

Marinelli C.

FUR - Funzionario responsabile

Bellofatto L.

RVM - TRASCRIZIONE PER INFORMATIZZAZIONE**RVMD - Data**

2000

RVMN - Nome

Adinolfi M.T.

AGG - AGGIORNAMENTO - REVISIONE

AGGD - Data	2005
AGGN - Nome	ARTPAST/ Perciavalle F.
AGGF - Funzionario responsabile	NR (recupero pregresso)

AGG - AGGIORNAMENTO - REVISIONE

AGGD - Data	2016
AGGN - Nome	Ascenzi V.
AGGR - Referente scientifico	Parente G.
AGGF - Funzionario responsabile	Caterino MT.