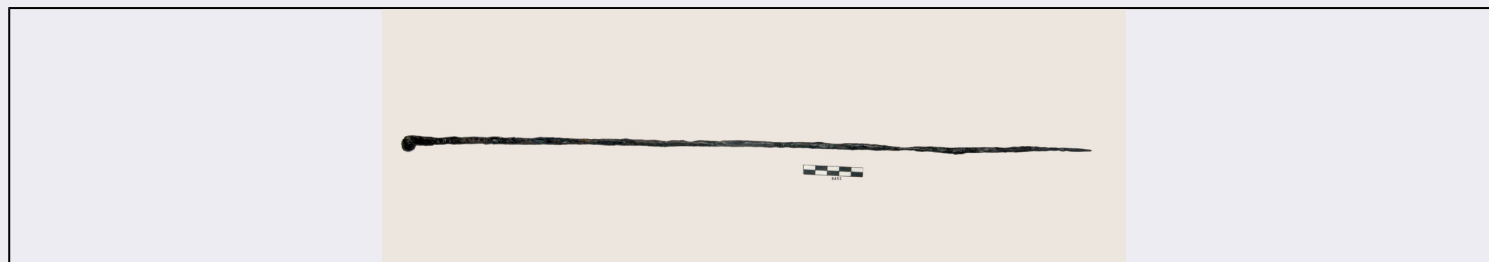


# SCHEDA



## CD - CODICI

TSK - Tipo Scheda RA

LIR - Livello ricerca I

### NCT - CODICE UNIVOCO

NCTR - Codice regione 13

NCTN - Numero catalogo generale 00152244

ESC - Ente schedatore S13

ECP - Ente competente S13

## OG - OGGETTO

### OGT - OGGETTO

OGTD - Definizione spiedo

CLS - Categoria - classe e produzione STRUMENTI, UTENSILI E OGGETTI D'USO

## LC - LOCALIZZAZIONE GEOGRAFICO-AMMINISTRATIVA

### PVC - LOCALIZZAZIONE GEOGRAFICO-AMMINISTRATIVA ATTUALE

PVCS - Stato ITALIA

PVCR - Regione Abruzzo

PVCP - Provincia CH

PVCC - Comune Chieti

### LDC - COLLOCAZIONE SPECIFICA

LDCT - Tipologia villa

LDCN - Denominazione attuale Frigerj

LDCM - Denominazione raccolta Museo Archeologico Nazionale

LDCS - Specifiche Piano terra-sottoscalone vetrina destra

## LA - ALTRE LOCALIZZAZIONI GEOGRAFICO-AMMINISTRATIVE

TCL - Tipo di localizzazione luogo di reperimento

### PRV - LOCALIZZAZIONE GEOGRAFICO-AMMINISTRATIVA

PRVS - Stato ITALIA

PRVR - Regione Abruzzo

PRVP - Provincia TE

PRVC - Comune Campi

PRVL - Località CAMPOVALANO

## UB - DATI PATRIMONIALI

<b>INV - INVENTARIO DI MUSEO O SOPRINTENDENZA</b>	
<b>INVN - Numero</b>	8453
<b>INVD - Data</b>	1975-1979
<b>STI - STIMA</b>	
<b>STI - STIMA</b>	
<b>GP - GEOREFERENZIAZIONE TRAMITE PUNTO</b>	
<b>GPI - Identificativo punto</b>	2
<b>GPL - Tipo di localizzazione</b>	localizzazione fisica
<b>GPD - DESCRIZIONE DEL PUNTO</b>	
<b>GPDP - PUNTO</b>	
<b>GPDPX - Coordinata X</b>	14.16448
<b>GPDPY - Coordinata Y</b>	42.34298
<b>GPM - Metodo di georeferenziazione</b>	punto approssimato
<b>GPT - Tecnica di georeferenziazione</b>	rilievo tramite GPS
<b>GPP - Proiezione e Sistema di riferimento</b>	WGS84
<b>GPB - BASE DI RIFERIMENTO</b>	
<b>GPBB - Descrizione sintetica</b>	141 III-SE
<b>GPBT - Data</b>	1955
<b>RE - MODALITA' DI REPERIMENTO</b>	
<b>DSC - DATI DI SCAVO</b>	
<b>SCAN - Denominazione dello scavo</b>	Campovalano, necropoli
<b>DSCA - Responsabile scientifico</b>	Cianfarani, Valerio
<b>DSCD - Data</b>	1971
<b>DSCS - Numero tomba</b>	119
<b>DT - CRONOLOGIA</b>	
<b>DTZ - CRONOLOGIA GENERICA</b>	
<b>DTZG - Fascia cronologica di riferimento</b>	VI a.C.
<b>DTZS - Frazione cronologica</b>	primo quarto
<b>DTS - CRONOLOGIA SPECIFICA</b>	
<b>DTSI - Da</b>	590 a.C.
<b>DTSF - A</b>	575 a.C.
<b>DTM - Motivazione cronologia</b>	contesto
<b>AU - DEFINIZIONE CULTURALE</b>	
<b>ATB - AMBITO CULTURALE</b>	
<b>ATBD - Denominazione</b>	Fase Piceno IV A iniziale
<b>ATBM - Motivazione dell'attribuzione</b>	contesto

**MT - DATI TECNICI**

<b>MTC - Materia e tecnica</b>	ferro
--------------------------------	-------

**MIS - MISURE**

<b>MISU - Unità</b>	cm
---------------------	----

<b>MISN - Lunghezza</b>	63.5
-------------------------	------

<b>MISS - Spessore</b>	0.7
------------------------	-----

<b>MISV - Varie</b>	spessore rotolo 1.3
---------------------	---------------------

**DA - DATI ANALITICI****DES - DESCRIZIONE**

<b>DESO - Indicazioni sull'oggetto</b>	Lungo quadrello appuntito, testa a rotolo.
--	--

**CO - CONSERVAZIONE****STC - STATO DI CONSERVAZIONE**

<b>STCC - Stato di conservazione</b>	intero
--	--------

**TU - CONDIZIONE GIURIDICA E VINCOLI****CDG - CONDIZIONE GIURIDICA**

<b>CDGG - Indicazione generica</b>	proprietà Stato
--	-----------------

<b>CDGS - Indicazione specifica</b>	Ministero dei Beni e della Attività Culturali e del Turismo
---	---

**DO - FONTI E DOCUMENTI DI RIFERIMENTO****FTA - DOCUMENTAZIONE FOTOGRAFICA**

<b>FTAX - Genere</b>	documentazione allegata
----------------------	-------------------------

<b>FTAP - Tipo</b>	fotografia digitale (file)
--------------------	----------------------------

<b>FTAA - Autore</b>	Iannicca, Marcello
----------------------	--------------------

<b>FTAD - Data</b>	2016
--------------------	------

<b>FTAN - Codice identificativo</b>	SACH232668
-------------------------------------	------------

<b>FTAF - Formato</b>	JPEG
-----------------------	------

**BIB - BIBLIOGRAFIA**

<b>BIBX - Genere</b>	bibliografia specifica
----------------------	------------------------

<b>BIBA - Autore</b>	Chiaromonte Treré, C., D'Ercole, V.
----------------------	-------------------------------------

<b>BIBD - Anno di edizione</b>	2003
--------------------------------	------

<b>BIBH - Sigla per citazione</b>	CDE1
-----------------------------------	------

<b>BIBI - V., tavv., figg.</b>	tav.81, fig.5
--------------------------------	---------------

**AD - ACCESSO AI DATI****ADS - SPECIFICHE DI ACCESSO AI DATI**

<b>ADSP - Profilo di accesso</b>	1
----------------------------------	---

<b>ADSM - Motivazione</b>	scheda contenente dati liberamente accessibili
---------------------------	--

**CM - COMPILAZIONE****CMP - COMPILAZIONE**

<b>CMPD - Data</b>	1995
--------------------	------

<b>CM PN - Nome</b>	Riccitelli, Paola
---------------------	-------------------

<b>FUR - Funzionario responsabile</b>	D'Ercole, Vincenzo
<b>RVM - TRASCRIZIONE PER INFORMATIZZAZIONE</b>	
<b>RVMD - Data</b>	2016
<b>RVMN - Nome</b>	Carbone, Francesco
<b>AGG - AGGIORNAMENTO-REVISIONE</b>	
<b>AGGD - Data</b>	2016
<b>AGGN - Nome</b>	Carbone, Francesco
<b>AGGF - Funzionario responsabile</b>	Angeletti, Glauco