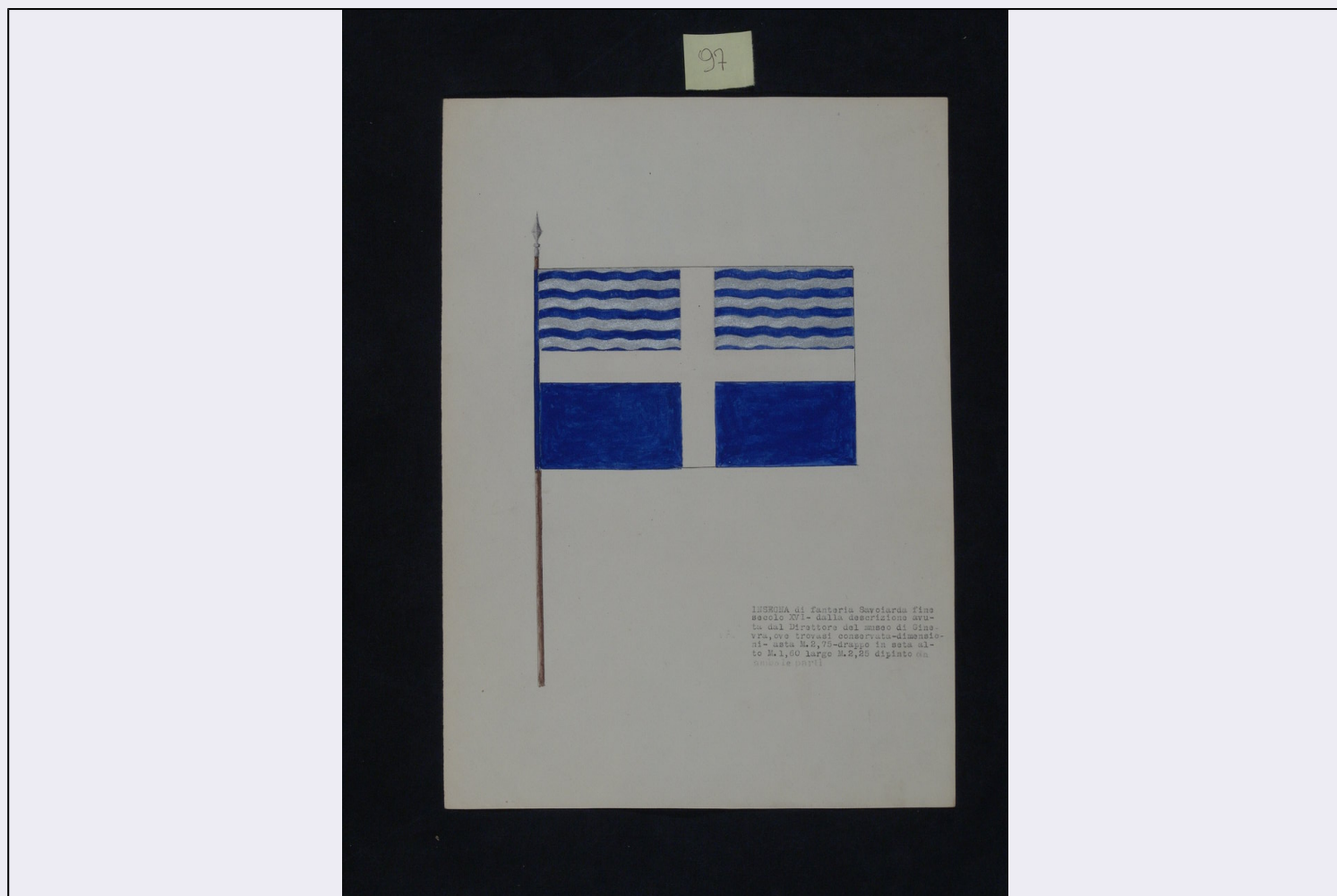


SCHEDA



CD - CODICI

TSK - Tipo Scheda	D
LIR - Livello ricerca	P
NCT - CODICE UNIVOCO	
NCTR - Codice regione	01
NCTN - Numero catalogo generale	00211813
ESC - Ente schedatore	S67
ECP - Ente competente	S67

RV - RELAZIONI

RVE - STRUTTURA COMPLESSA

RVEL - Livello	8
RVER - Codice bene radice	0100211813

OG - OGGETTO

OGT - OGGETTO

OGTD - Definizione	disegno
OGTV - Identificazione	elemento d'insieme
OGTN - Denominazione /dedicazione	Bandiere
OGTP - Posizione	7

SGT - SOGGETTO

SGTI - Identificazione	vessillo
SGTT - Titolo	Bandiere.

LC - LOCALIZZAZIONE GEOGRAFICO-AMMINISTRATIVA**PVC - LOCALIZZAZIONE GEOGRAFICO-AMMINISTRATIVA ATTUALE**

PVCR - Regione	Piemonte
PVCP - Provincia	TO
PVCC - Comune	Torino

LDC - COLLOCAZIONE SPECIFICA

LDCT - Tipologia	palazzo
LDCQ - Qualificazione	reale
LDCN - Denominazione	Armeria Reale
LDCC - Complesso monumentale di appartenenza	Palazzo Reale
LDCU - Denominazione spazio viabilistico	piazza Castello, 191
LDCM - Denominazione raccolta	Fondo di Grafica
LDCS - Specifiche	Direzione, parete sinistra, cassetto 5, pacco 2.

UB - UBICAZIONE E DATI PATRIMONIALI

UBO - Ubicazione originaria	OR
------------------------------------	----

RO - RAPPORTO**ROF - RAPPORTO OPERA FINALE/ORIGINALE**

ROFF - Stadio opera	derivazione
ROFO - Opera finale /originale	vessillo
ROFD - Datazione opera finale/originale	sec. XVI
ROFC - Collocazione opera finale/originale	TO/ Torino/ Armeria Reale

DT - CRONOLOGIA**DTZ - CRONOLOGIA GENERICA**

DTZG - Secolo	sec. XX
DTZS - Frazione di secolo	prima metà

DTS - CRONOLOGIA SPECIFICA

DTSI - Da	1900
DTSF - A	1949
DTM - Motivazione cronologia	contesto

AU - DEFINIZIONE CULTURALE**ATB - AMBITO CULTURALE**

ATBD - Denominazione	ambito torinese
ATBM - Motivazione dell'attribuzione	contesto

MT - DATI TECNICI

MTC - Materia e tecnica carta bianca/ pittura a tempera

MTC - Materia e tecnica carta bianca/ pittura a tempera

MIS - MISURE

MISU - Unita' mm

MISA - Altezza 335

MISL - Larghezza 240

FRM - Formato rettangolare

CO - CONSERVAZIONE**STC - STATO DI CONSERVAZIONE**

STCC - Stato di conservazione buono

DA - DATI ANALITICI**DES - DESCRIZIONE**

DESO - Indicazioni sull'oggetto Bandiera crociata con quarti superiori azzurri e bianchi, quarti inferiori azzurri.

DESI - Codifica Iconclass 45 D 11 : 11 D 12

DESS - Indicazioni sul soggetto Oggetti: vessillo. Araldica: croce.

ISR - ISCRIZIONI

ISRC - Classe di appartenenza didascalica

ISRL - Lingua italiano volgare

ISRS - Tecnica di scrittura a macchina

ISRT - Tipo di caratteri lettere capitali

ISRP - Posizione margine inferiore a destra

ISRI - Trascrizione Insegna di fanteria Savoiarda - fine sec. XVI. dalla descrizione avuta dal Direttore del Museo di Ginevra, ove trovasi conservata. Dimensioni_ asta lunga m. 2,75 drappo in seta alto m. 1,60 largo m. 2,25 dipinto da ambo le parti.

NSC - Notizie storico-critiche Il disegno rappresenta l'insegna di fanteria Savoiarda.

TU - CONDIZIONE GIURIDICA E VINCOLI**CDG - CONDIZIONE GIURIDICA**

CDGG - Indicazione generica proprietà Stato

CDGS - Indicazione specifica Ministero per i Beni e le Attività Culturali

DO - FONTI E DOCUMENTI DI RIFERIMENTO**FTA - DOCUMENTAZIONE FOTOGRAFICA**

FTAX - Genere documentazione esistente

FTAP - Tipo fotografia b/n

FTAN - Codice identificativo SBAS TO 230266

FTAT - Note veduta frontale

FTA - DOCUMENTAZIONE FOTOGRAFICA

FTAX - Genere documentazione allegata

FTAP - Tipo	fotografia digitale
FTAN - Codice identificativo	SBAS TO 2576/DIG
FTAT - Note	veduta frontale
BIB - BIBLIOGRAFIA	
BIBX - Genere	bibliografia specifica
BIBA - Autore	NR
BIBD - Anno di edizione	NR
BIBH - Sigla per citazione	NR
AD - ACCESSO AI DATI	
ADS - SPECIFICHE DI ACCESSO AI DATI	
ADSP - Profilo di accesso	1
ADSM - Motivazione	scheda contenente dati liberamente accessibili
CM - COMPILAZIONE	
CMP - COMPILAZIONE	
CMPD - Data	2007
CMPN - Nome	Pierobon A.
FUR - Funzionario responsabile	Caldera M.
FUR - Funzionario responsabile	Severino M.