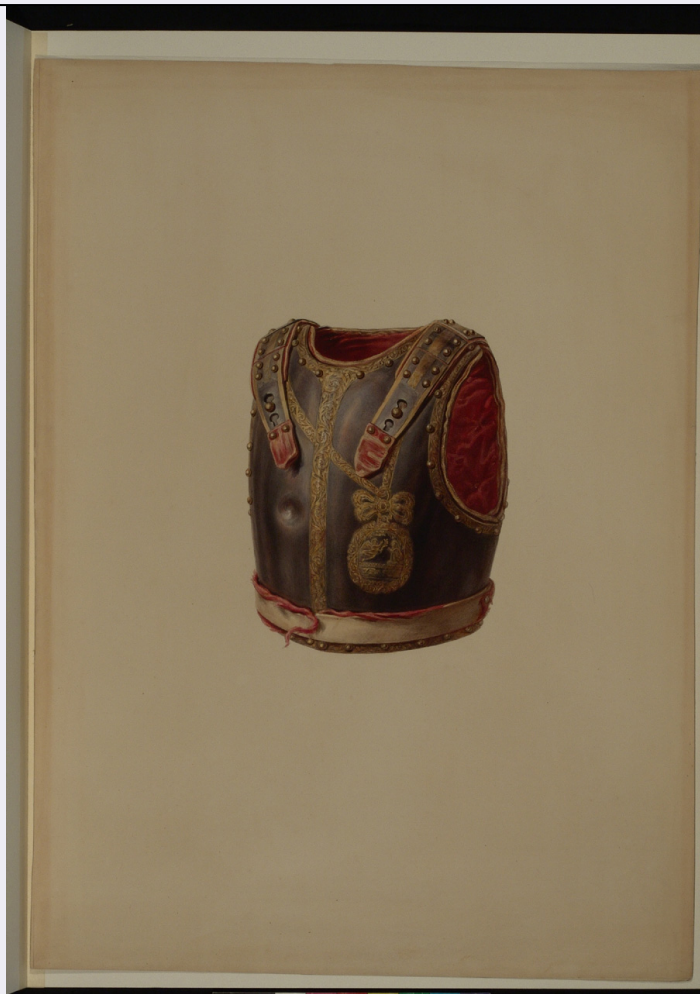


# SCHEDA



## CD - CODICI

TSK - Tipo Scheda	D
LIR - Livello ricerca	P
<b>NCT - CODICE UNIVOCO</b>	
NCTR - Codice regione	01
NCTN - Numero catalogo generale	00211821
ESC - Ente schedatore	S67
ECP - Ente competente	S67

## RV - RELAZIONI

### RVE - STRUTTURA COMPLESSA

RVEL - Livello	2
RVER - Codice bene radice	0100211821

## OG - OGGETTO

### OGT - OGGETTO

OGTD - Definizione	disegno
OGTT - Tipologia	acquarellato a colori
OGTV - Identificazione	elemento d'insieme
OGTN - Denominazione /dedicazione	Album di Actis

<b>OGTP - Posizione</b>	2
<b>QNT - QUANTITA'</b>	
<b>QNTN - Numero</b>	5
<b>SGT - SOGGETTO</b>	
<b>SGTI - Identificazione</b>	corazza
<b>SGTT - Titolo</b>	Corazza di Carlo Emanuele III.
<b>LC - LOCALIZZAZIONE GEOGRAFICO-AMMINISTRATIVA</b>	
<b>PVC - LOCALIZZAZIONE GEOGRAFICO-AMMINISTRATIVA ATTUALE</b>	
<b>PVCR - Regione</b>	Piemonte
<b>PVCP - Provincia</b>	TO
<b>PVCC - Comune</b>	Torino
<b>LDC - COLLOCAZIONE SPECIFICA</b>	
<b>LDCT - Tipologia</b>	palazzo
<b>LDCQ - Qualificazione</b>	reale
<b>LDCN - Denominazione</b>	Armeria Reale
<b>LDCC - Complesso monumentale di appartenenza</b>	Palazzo Reale
<b>LDCU - Denominazione spazio viabilistico</b>	piazza Castello, 191
<b>LDCM - Denominazione raccolta</b>	Fondo di Grafica
<b>LDCS - Specifiche</b>	Direzione, parete sinistra, cassetto 1, pacco 4.
<b>UB - UBICAZIONE E DATI PATRIMONIALI</b>	
<b>UBO - Ubicazione originaria</b>	OR
<b>RO - RAPPORTO</b>	
<b>ROF - RAPPORTO OPERA FINALE/ORIGINALE</b>	
<b>ROFF - Stadio opera</b>	derivazione
<b>ROFO - Opera finale /originale</b>	corazza
<b>ROFC - Collocazione opera finale/originale</b>	TO/ Torino/ Armeria Reale
<b>DT - CRONOLOGIA</b>	
<b>DTZ - CRONOLOGIA GENERICA</b>	
<b>DTZG - Secolo</b>	sec. XIX
<b>DTZS - Frazione di secolo</b>	seconda metà
<b>DTS - CRONOLOGIA SPECIFICA</b>	
<b>DTSI - Da</b>	1858
<b>DTSF - A</b>	1860
<b>DTM - Motivazione cronologia</b>	bibliografia
<b>DTM - Motivazione cronologia</b>	fonte archivistica
<b>AU - DEFINIZIONE CULTURALE</b>	
<b>AUT - AUTORE</b>	
<b>AUTR - Riferimento</b>	

<b>all'intervento</b>	disegnatore
<b>AUTM - Motivazione dell'attribuzione</b>	nota manoscritta
<b>AUTN - Nome scelto</b>	Ayres Pietro di Cagliari
<b>AUTA - Dati anagrafici</b>	1806/
<b>AUTH - Sigla per citazione</b>	00000103
<b>CMM - COMMITTENZA</b>	
<b>CMMN - Nome</b>	Actis Pietro, direttore dell'Armeria Reale
<b>CMMD - Data</b>	1658
<b>CMMC - Circostanza</b>	pubblicazione
<b>CMMF - Fonte</b>	documentazione
<b>MT - DATI TECNICI</b>	
<b>MTC - Materia e tecnica</b>	carta bianca/ acquerellatura
<b>MIS - MISURE</b>	
<b>MISU - Unita'</b>	mm
<b>MISA - Altezza</b>	665
<b>MISL - Larghezza</b>	485
<b>CO - CONSERVAZIONE</b>	
<b>STC - STATO DI CONSERVAZIONE</b>	
<b>STCC - Stato di conservazione</b>	buono
<b>DA - DATI ANALITICI</b>	
<b>DES - DESCRIZIONE</b>	
<b>DESO - Indicazioni sull'oggetto</b>	Corazza di Carlo Emanuele III, con inciso il medaglione dell'Ordine della Santissima Annunziata.
<b>DESI - Codifica Iconclass</b>	45 C 19 (PETTO) : 73 A 51
<b>DESS - Indicazioni sul soggetto</b>	Armi: petto di corazza. Araldica: medaglione dell'Ordine della Santissima Annunziata.
<b>NSC - Notizie storico-critiche</b>	Il disegno illustra il petto di una corazza di Carlo Emanuele III di Savoia, la C 39 del catalogo Angelucci.(Seyssel V., Armeria Antica e Moderna di S. M. Carlo Alberto, Torino, 1840; Angelucci A., Catalogo della Armeria Reale, Torino 1890; Mazzini F. (a cura di), L'Armeria Reale riordinata. Rapporto dei lavori 1969-1977. Ricerche storiche, Torino 1977; Venturoli P., Dal disegno alla fotografia. L'Armeria Reale illustrata 1837 - 1898, Allemandi, 2003; Venturoli P. (a cura di), La Galleria Beaumont. Percorso di visita, Torino 2005.)
<b>TU - CONDIZIONE GIURIDICA E VINCOLI</b>	
<b>CDG - CONDIZIONE GIURIDICA</b>	
<b>CDGG - Indicazione generica</b>	proprietà Stato
<b>CDGS - Indicazione specifica</b>	Ministero per i Beni e le Attività Culturali
<b>DO - FONTI E DOCUMENTI DI RIFERIMENTO</b>	
<b>FTA - DOCUMENTAZIONE FOTOGRAFICA</b>	
<b>FTAX - Genere</b>	documentazione esistente
<b>FTAP - Tipo</b>	fotografia b/n

<b>FTAN - Codice identificativo</b>	SBAS TO 230251
<b>FTAT - Note</b>	veduta frontale
<b>FTA - DOCUMENTAZIONE FOTOGRAFICA</b>	
<b>FTAX - Genere</b>	documentazione allegata
<b>FTAP - Tipo</b>	fotografia digitale
<b>FTAN - Codice identificativo</b>	SBAS TO 2605/DIG
<b>FTAT - Note</b>	veduta frontale
<b>FNT - FONTI E DOCUMENTI</b>	
<b>FNTP - Tipo</b>	registro
<b>FNTA - Autore</b>	Regi Servizi Secreti
<b>FNTT - Denominazione</b>	ARAS, Fascicolo 2, Copia Lettere, n. 22, 7 /7/1860
<b>FNTD - Data</b>	1860
<b>FNTN - Nome archivio</b>	Armeria Reale, Archivio Segreto
<b>FNTS - Posizione</b>	NR
<b>FNTI - Codice identificativo</b>	NR
<b>BIB - BIBLIOGRAFIA</b>	
<b>BIBX - Genere</b>	bibliografia specifica
<b>BIBA - Autore</b>	Venturoli P.
<b>BIBD - Anno di edizione</b>	2003
<b>BIBH - Sigla per citazione</b>	NR
<b>BIBN - V., pp., nn.</b>	pp. 66 - 68
<b>BIB - BIBLIOGRAFIA</b>	
<b>BIBX - Genere</b>	bibliografia specifica
<b>BIBA - Autore</b>	Angelucci A.
<b>BIBD - Anno di edizione</b>	1890
<b>BIBH - Sigla per citazione</b>	NR
<b>BIB - BIBLIOGRAFIA</b>	
<b>BIBX - Genere</b>	bibliografia di confronto
<b>BIBA - Autore</b>	Seyssel V.
<b>BIBD - Anno di edizione</b>	1840
<b>BIBH - Sigla per citazione</b>	NR
<b>BIB - BIBLIOGRAFIA</b>	
<b>BIBX - Genere</b>	bibliografia di confronto
<b>BIBA - Autore</b>	Mazzini F.
<b>BIBD - Anno di edizione</b>	1977
<b>BIBH - Sigla per citazione</b>	NR
<b>AD - ACCESSO AI DATI</b>	
<b>ADS - SPECIFICHE DI ACCESSO AI DATI</b>	
<b>ADSP - Profilo di accesso</b>	1
<b>ADSM - Motivazione</b>	scheda contenente dati liberamente accessibili
<b>CM - COMPILAZIONE</b>	
<b>CMP - COMPILAZIONE</b>	

<b>CMPD - Data</b>	2007
<b>CMPN - Nome</b>	Pierobon A.
<b>FUR - Funzionario responsabile</b>	Caldera M.
<b>FUR - Funzionario responsabile</b>	Severino M.