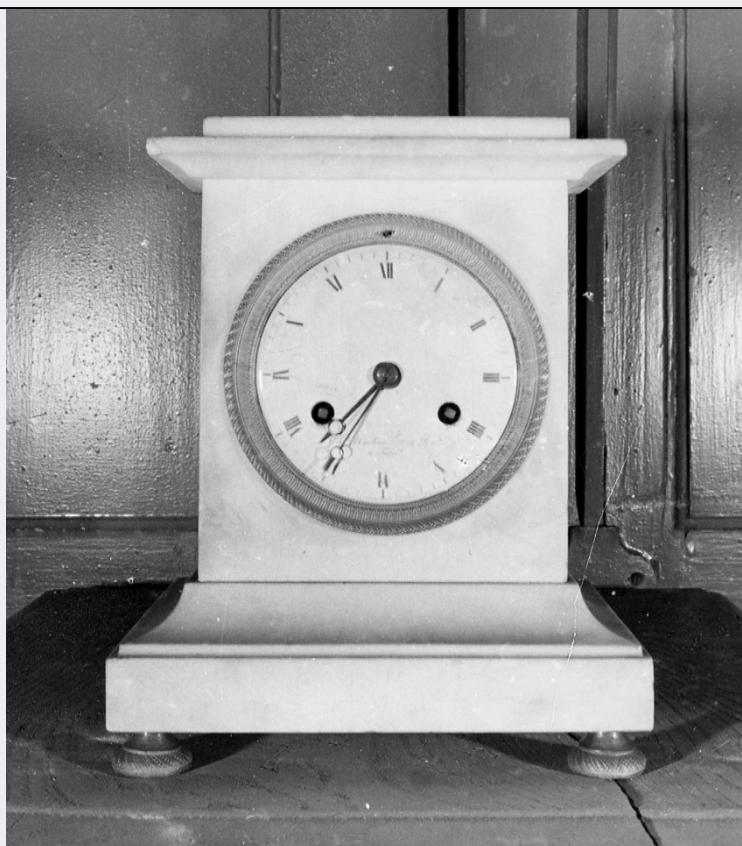


# SCHEDA



## CD - CODICI

TSK - Tipo Scheda OA

LIR - Livello ricerca C

### NCT - CODICE UNIVOCO

NCTR - Codice regione 01

NCTN - Numero catalogo generale 00216087

ESC - Ente schedatore S67

ECP - Ente competente S67

## OG - OGGETTO

### OGT - OGGETTO

OGTD - Definizione orologio

OGTT - Tipologia da mensola

OGTV - Identificazione opera isolata

## LC - LOCALIZZAZIONE GEOGRAFICO-AMMINISTRATIVA

### PVC - LOCALIZZAZIONE GEOGRAFICO-AMMINISTRATIVA ATTUALE

PVCS - Stato Italia

PVCR - Regione Piemonte

PVCP - Provincia TO

PVCC - Comune Torino

### LDC - COLLOCAZIONE SPECIFICA

LDCT - Tipologia reggia

LDCQ - Qualificazione museo

<b>LDCN - Denominazione</b>	Palazzo Reale
<b>LDCU - Denominazione spazio viabilistico</b>	Piazzetta Reale
<b>LDCM - Denominazione attuale</b>	Museo di Palazzo Reale
<b>LDCS - Specifiche</b>	piano terreno: appartamento Madama Felicita, mensa funzionari

#### **UB - UBICAZIONE E DATI PATRIMONIALI**

##### **INV - INVENTARIO DI MUSEO O SOPRINTENDENZA**

<b>INVN - Numero</b>	6830
<b>INVD - Data</b>	1966

##### **INV - INVENTARIO DI MUSEO O SOPRINTENDENZA**

<b>INVN - Numero</b>	D.C. 5883
<b>INVD - Data</b>	1908

##### **INV - INVENTARIO DI MUSEO O SOPRINTENDENZA**

<b>INVN - Numero</b>	D.C. 7927
<b>INVD - Data</b>	1880

#### **DT - CRONOLOGIA**

##### **DTZ - CRONOLOGIA GENERICA**

<b>DTZG - Secolo</b>	sec. XIX
<b>DTZS - Frazione di secolo</b>	primo quarto

##### **DTS - CRONOLOGIA SPECIFICA**

<b>DTSI - Da</b>	1815
<b>DTSF - A</b>	1820
<b>DTM - Motivazione cronologia</b>	bibliografia

#### **DT - CRONOLOGIA**

##### **DTZ - CRONOLOGIA GENERICA**

<b>DTZG - Secolo</b>	sec. XIX
<b>DTZS - Frazione di secolo</b>	primo quarto

##### **DTS - CRONOLOGIA SPECIFICA**

<b>DTSI - Da</b>	1820
<b>DTSV - Validita'</b>	ca
<b>DTSF - A</b>	1820
<b>DTSL - Validita'</b>	ca
<b>DTM - Motivazione cronologia</b>	bibliografia

#### **AU - DEFINIZIONE CULTURALE**

##### **AUT - AUTORE**

<b>AUTR - Riferimento all'intervento</b>	fornitore
<b>AUTM - Motivazione dell'attribuzione</b>	firma
<b>AUTN - Nome scelto</b>	Martina Charles
<b>AUTA - Dati anagrafici</b>	notizie 1814-1835
<b>AUTH - Sigla per citazione</b>	00001459

**ATB - AMBITO CULTURALE****ATBD - Denominazione** manifattura parigina**ATBR - Riferimento all'intervento** cassaio**ATBM - Motivazione dell'attribuzione** bibliografia**ATB - AMBITO CULTURALE****ATBD - Denominazione** manifattura francese**ATBR - Riferimento all'intervento** orologiaio**ATBM - Motivazione dell'attribuzione** bibliografia**MT - DATI TECNICI****MTC - Materia e tecnica** marmo**MTC - Materia e tecnica** bronzo/ doratura**MTC - Materia e tecnica** smalto**MTC - Materia e tecnica** metallo**MTC - Materia e tecnica** acciaio/ brunitura**MIS - MISURE****MISU - Unita'** cm**MISA - Altezza** 23.2**MISL - Larghezza** 18.7**MISP - Profondita'** 14.2**MISV - Varie** quadrante, diametro, 11.6 cm.**MISV - Varie** platina posteriore, diametro, 9.6**CO - CONSERVAZIONE****STC - STATO DI CONSERVAZIONE****STCC - Stato di conservazione** buono**STCS - Indicazioni specifiche** restaurato, meccanica funzionante con pendolo nuovo.**RS - RESTAURI****RST - RESTAURI****RSTD - Data** 1988**RSTE - Ente responsabile** SBAP TO**RSTN - Nome operatore** Pignoni Ines Minina (cassa)**RSTN - Nome operatore** Gregato Giorgio (meccanica)**DA - DATI ANALITICI****DES - DESCRIZIONE****DESO - Indicazioni sull'oggetto**

Basamento a parallelepipedo con raccordo convesso alla cassa, speculare il cornicione con cimasa a parallelepipedo. Piedini in bronzo dorato, concavi-convessi con strigliature orizzontali e perline serpentinate. Montaggio: basamento collegato alla cassa mediante vite e bullone. Quadrante in smalto bianco su metallo con ore in numeri romani in nero e schema circolare per i minuti. Lancette di acciaio brunito, ad occhio. Lunetta a cerchi decorativi. Movimento tipo Parigi,

	diametro 95 mm. Scappamento ad ancora media. Manca il pendolo. Sospensione a filo con regolabile attraverso la lunetta. Forchetta chiusa. Bariletti dentati. Partitora.
<b>DESI - Codifica Iconclass</b>	NR
<b>DESS - Indicazioni sul soggetto</b>	NR
<b>ISR - ISCRIZIONI</b>	
<b>ISRC - Classe di appartenenza</b>	documentaria
<b>ISRS - Tecnica di scrittura</b>	a pennello nero
<b>ISRT - Tipo di caratteri</b>	corsivo
<b>ISRP - Posizione</b>	sul quadrante
<b>ISRI - Trascrizione</b>	Ch.les Martina h.ger du Roy/ à Turin
<b>ISR - ISCRIZIONI</b>	
<b>ISRC - Classe di appartenenza</b>	documentaria
<b>ISRS - Tecnica di scrittura</b>	a pennello nero
<b>ISRP - Posizione</b>	dietro la base
<b>ISRI - Trascrizione</b>	TORINO/ D.C./ 5883 [su etichetta adesiva rettangolare]
<b>ISR - ISCRIZIONI</b>	
<b>ISRC - Classe di appartenenza</b>	documentaria
<b>ISRS - Tecnica di scrittura</b>	a pennello verde
<b>ISRT - Tipo di caratteri</b>	numeri arabi
<b>ISRP - Posizione</b>	dietro la base
<b>ISRI - Trascrizione</b>	5883
<b>ISR - ISCRIZIONI</b>	
<b>ISRC - Classe di appartenenza</b>	documentaria
<b>ISRS - Tecnica di scrittura</b>	a timbro rosso
<b>ISRT - Tipo di caratteri</b>	numeri arabi
<b>ISRP - Posizione</b>	davanti alla base
<b>ISRI - Trascrizione</b>	6830 [su etichetta adesiva]
<b>ISR - ISCRIZIONI</b>	
<b>ISRC - Classe di appartenenza</b>	documentaria
<b>ISRS - Tecnica di scrittura</b>	a pennello blu
<b>ISRT - Tipo di caratteri</b>	numeri arabi
<b>ISRP - Posizione</b>	sotto la base
<b>ISRI - Trascrizione</b>	7927
<b>ISR - ISCRIZIONI</b>	
<b>ISRC - Classe di appartenenza</b>	documentaria
<b>ISRS - Tecnica di scrittura</b>	a incisione
<b>ISRP - Posizione</b>	su una platina

<b>ISRI - Trascrizione</b>	Aggiustato in occasione del matrimonio di S.A.R. Il Principe di Napoli con Elena del Montenegro G. Morano TORINO 12 maggio 1897 W gli sposi principi di NAPOLI W il Re e la Regina d'Italia G. Morano 12 maggio 1897. TORINO.
----------------------------	---

**STM - STEMMI, EMBLEMI, MARCHI**

<b>STMC - Classe di appartenenza</b>	punzone
<b>STMI - Identificazione</b>	produzione
<b>STMP - Posizione</b>	sulla platina posteriore
<b>STMD - Descrizione</b>	punzone "FORGRE"

<b>NSC - Notizie storico-critiche</b>	L'esemplare, attribuito da Paolo San Martino ad una manifattura parigina operante nel 1815-1820, è documentato a Palazzo Reale dal 1880. La tipologia della cassa a guisa di plinto ebbe una discreta fortuna sotto l'Impero e la Restaurazione: talvolta veniva usata per formare la base di un gruppo plastico, talvolta come in questo caso isolata a sottolineare una ricerca di laconica essenzialità, così cara alla cultura neoclassica (cfr. P. San Martino, in Orologi negli arredi del Palazzo Reale di Torino e delle residenze sabaude, a cura di G. Brusa, A. Griseri e S. Pinto, catalogo della mostra, Torino 1988, scheda 48, p. 188). Il punzone Forgre, presente sulla platina posteriore non rimanda ad alcun costruttore noto: Brusa pensa piuttosto possa contraddistinguere una particolare produzione e attribuire, quindi, il movimento ad un costruttore francese del 1820 circa (cfr. G. Brusa, Ibid.).
---------------------------------------	---

**TU - CONDIZIONE GIURIDICA E VINCOLI**

**CDG - CONDIZIONE GIURIDICA**

<b>CDGG - Indicazione generica</b>	proprietà Stato
<b>CDGS - Indicazione specifica</b>	Ministero per i beni culturali

**DO - FONTI E DOCUMENTI DI RIFERIMENTO**

**FTA - DOCUMENTAZIONE FOTOGRAFICA**

<b>FTAX - Genere</b>	documentazione allegata
<b>FTAP - Tipo</b>	fotografia b/n
<b>FTAN - Codice identificativo</b>	SBAS TO 116669/D
<b>FTAT - Note</b>	veduta frontale

**FNT - FONTI E DOCUMENTI**

<b>FNTP - Tipo</b>	inventario
<b>FNTT - Denominazione</b>	Inventario 1966
<b>FNTD - Data</b>	1966
<b>FNTF - Foglio/Carta</b>	vol. II, p. 208
<b>FNTN - Nome archivio</b>	SBAP TO
<b>FNTS - Posizione</b>	NR
<b>FNTI - Codice identificativo</b>	NR

**FNT - FONTI E DOCUMENTI**

<b>FNTP - Tipo</b>	inventario
<b>FNTT - Denominazione</b>	Inventario dei Mobili d'arredo di dotazione della Corona di Sua Maestà il Re esistenti nel Real Palazzo di Torino e fabbricati annessi

<b>FNTD - Data</b>	1908
<b>FNTF - Foglio/Carta</b>	vol. III
<b>FNTN - Nome archivio</b>	SBAP TO
<b>FNTS - Posizione</b>	Mobili D.C. 1908
<b>FNTI - Codice identificativo</b>	NR
<b>FNT - FONTI E DOCUMENTI</b>	
<b>FNTP - Tipo</b>	inventario
<b>FNTT - Denominazione</b>	Inventario dei Mobili esistenti nel Real Palazzo di Torino e fabbricati dipendenti dotazione della Corona
<b>FNTD - Data</b>	1880
<b>FNTF - Foglio/Carta</b>	vol. II, p. 374
<b>FNTN - Nome archivio</b>	SBAP TO
<b>FNTS - Posizione</b>	Mobili D.C. 1880
<b>FNTI - Codice identificativo</b>	NR
<b>BIB - BIBLIOGRAFIA</b>	
<b>BIBX - Genere</b>	bibliografia specifica
<b>BIBA - Autore</b>	San Martino P. in Brusa G./ Griseri A./ Pinto S.
<b>BIBD - Anno di edizione</b>	1988
<b>BIBH - Sigla per citazione</b>	NR
<b>BIBN - V., pp., nn.</b>	n. 48, p. 188
<b>BIB - BIBLIOGRAFIA</b>	
<b>BIBX - Genere</b>	bibliografia specifica
<b>BIBA - Autore</b>	Brusa G. in Brusa G./ Griseri A./ Pinto S.
<b>BIBD - Anno di edizione</b>	1988
<b>BIBH - Sigla per citazione</b>	NR
<b>BIBN - V., pp., nn.</b>	n. 48, p. 188
<b>MST - MOSTRE</b>	
<b>MSTT - Titolo</b>	Orologi negli arredi del Palazzo Reale di Torino e delle residenze sabaude
<b>MSTL - Luogo</b>	Torino, Palazzo Reale
<b>MSTD - Data</b>	1988
<b>AD - ACCESSO AI DATI</b>	
<b>ADS - SPECIFICHE DI ACCESSO AI DATI</b>	
<b>ADSP - Profilo di accesso</b>	1
<b>ADSM - Motivazione</b>	scheda contenente dati liberamente accessibili
<b>CM - COMPILAZIONE</b>	
<b>CMP - COMPILAZIONE</b>	
<b>CMPD - Data</b>	2010
<b>CMPN - Nome</b>	San Martino Paolo
<b>CMPN - Nome</b>	Pes Giulia
<b>FUR - Funzionario responsabile</b>	Ragusa Elena
<b>RVM - TRASCRIZIONE PER INFORMATIZZAZIONE</b>	

<b>RVMD - Data</b>	2010
<b>RVMN - Nome</b>	Pes Giulia
<b>AGG - AGGIORNAMENTO - REVISIONE</b>	
<b>AGGD - Data</b>	2010
<b>AGGN - Nome</b>	ARTPAST/ Pes Giulia
<b>AGGF - Funzionario responsabile</b>	NR
<b>AN - ANNOTAZIONI</b>	
<b>OSS - Osservazioni</b>	Nel materiale d'archivio frutto della ricognizione effettuata nel 1988 in occasione della mostra "Orologi negli arredi del Palazzo Reale di Torino e delle residenze sabaude" da Paolo San Martino si specifica che la foto dell'attuale schedatura è TO 12/8 S.B.A.A.P (cfr .SBAS, prescheda n. 34127).