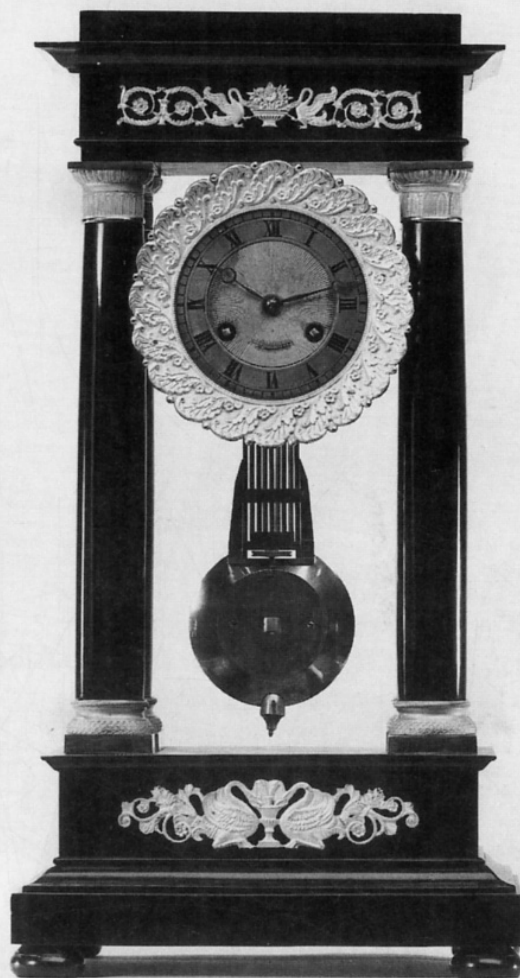


# SCHEDA



## CD - CODICI

TSK - Tipo Scheda OA

LIR - Livello ricerca C

### NCT - CODICE UNIVOCO

NCTR - Codice regione 01

NCTN - Numero catalogo generale 00216089

ESC - Ente schedatore S67

ECP - Ente competente S67

## OG - OGGETTO

### OGT - OGGETTO

OGTD - Definizione orologio

OGTT - Tipologia da mensola

OGTV - Identificazione opera isolata

### SGT - SOGGETTO

SGTI - Identificazione motivi decorativi vegetali con cigni

## LC - LOCALIZZAZIONE GEOGRAFICO-AMMINISTRATIVA

### PVC - LOCALIZZAZIONE GEOGRAFICO-AMMINISTRATIVA ATTUALE

PVCS - Stato Italia

<b>PVCR - Regione</b>	Piemonte
<b>PVCP - Provincia</b>	TO
<b>PVCC - Comune</b>	Torino
<b>LDC - COLLOCAZIONE SPECIFICA</b>	
<b>LDCT - Tipologia</b>	reggia
<b>LDCQ - Qualificazione</b>	museo
<b>LDCN - Denominazione</b>	Palazzo Reale
<b>LDCU - Denominazione spazio viabilistico</b>	Piazzetta Reale
<b>LDCM - Denominazione attuale</b>	Museo di Palazzo Reale
<b>LDCS - Specifiche</b>	piano terreno: appartamento Madama Felicità, mensa funzionari, armadio
<b>UB - UBICAZIONE E DATI PATRIMONIALI</b>	
<b>INV - INVENTARIO DI MUSEO O SOPRINTENDENZA</b>	
<b>INVN - Numero</b>	6847
<b>INVD - Data</b>	1966
<b>INV - INVENTARIO DI MUSEO O SOPRINTENDENZA</b>	
<b>INVN - Numero</b>	D.C. 11320
<b>INVD - Data</b>	1908
<b>INV - INVENTARIO DI MUSEO O SOPRINTENDENZA</b>	
<b>INVN - Numero</b>	D.C. 13394
<b>INVD - Data</b>	1880
<b>DT - CRONOLOGIA</b>	
<b>DTZ - CRONOLOGIA GENERICA</b>	
<b>DTZG - Secolo</b>	sec. XIX
<b>DTZS - Frazione di secolo</b>	prima metà
<b>DTS - CRONOLOGIA SPECIFICA</b>	
<b>DTSI - Da</b>	1820
<b>DTSF - A</b>	1830
<b>DTM - Motivazione cronologia</b>	bibliografia
<b>DT - CRONOLOGIA</b>	
<b>DTZ - CRONOLOGIA GENERICA</b>	
<b>DTZG - Secolo</b>	sec. XIX
<b>DTZS - Frazione di secolo</b>	secondo quarto
<b>DTS - CRONOLOGIA SPECIFICA</b>	
<b>DTSI - Da</b>	1840
<b>DTSV - Validità</b>	ca
<b>DTSF - A</b>	1840
<b>DTSL - Validità</b>	ca
<b>DTM - Motivazione cronologia</b>	bibliografia
<b>AU - DEFINIZIONE CULTURALE</b>	
<b>ATB - AMBITO CULTURALE</b>	

<b>ATBD - Denominazione</b>	manifattura parigina
<b>ATBR - Riferimento all'intervento</b>	cassaio
<b>ATBM - Motivazione dell'attribuzione</b>	bibliografia
<b>ATB - AMBITO CULTURALE</b>	
<b>ATBD - Denominazione</b>	manifattura francese
<b>ATBR - Riferimento all'intervento</b>	orologiaio
<b>ATBM - Motivazione dell'attribuzione</b>	bibliografia
<b>MT - DATI TECNICI</b>	
<b>MTC - Materia e tecnica</b>	legno di pero/ pittura a finto legno di ebano
<b>MTC - Materia e tecnica</b>	bronzo/ doratura
<b>MTC - Materia e tecnica</b>	smalto
<b>MTC - Materia e tecnica</b>	metallo
<b>MIS - MISURE</b>	
<b>MISU - Unita'</b>	cm
<b>MISA - Altezza</b>	48.8
<b>MISL - Larghezza</b>	24
<b>MISP - Profondita'</b>	14.8
<b>MISV - Varie</b>	quadrante, diametro, 8.7 cm.
<b>MISV - Varie</b>	platina posteriore, diametro, 9
<b>CO - CONSERVAZIONE</b>	
<b>STC - STATO DI CONSERVAZIONE</b>	
<b>STCC - Stato di conservazione</b>	buono
<b>STCS - Indicazioni specifiche</b>	restaurato, meccanica funzionante.
<b>RS - RESTAURI</b>	
<b>RST - RESTAURI</b>	
<b>RSTD - Data</b>	1988
<b>RSTE - Ente responsabile</b>	SBAP TO
<b>RSTN - Nome operatore</b>	Bulgarelli Renato (cassa)
<b>RSTN - Nome operatore</b>	Allaira Virgilio (meccanica)
<b>DA - DATI ANALITICI</b>	
<b>DES - DESCRIZIONE</b>	
<b>DESO - Indicazioni sull'oggetto</b>	Cassa sormontata da tempietto in legno impiallacciato, con 4 colonne doriche sorreggenti architrave e fastigio e che sono rette da un basamento e da un plinto. Il meccanismo è posto nell'architrave, tra le colonne. Piedini del plinto a pianta circolare; due fori di carica. Decorazione: capitelli dorato con foglie d'acanto, ovoli in rilievo; basi dorate con motivo a corona d'alloro in rilievo; ghiera dorata con motivo a fogliame in rilievo, attorno al quadrante. Decorazione con cigni affrontati. Montaggio: quattro elementi metallici filettati costituiscono l'intelaiatura della cassa e passano attraverso le colonne.

	<p>Quadrante in metallo operato e argentato con ore in numeri romani in nero e schema circolare per i minuti. Lancette a occhio. La cornice fusa e dorata fa parte della cassa. Movimento: tipo Parigi, diametro 90 mm. Scappamento ad ancora larga (ancre en toit). Pendolo con compensazione a graticola non funzionante e con regolazione a vite sopra la lente. Sospensione a molla. Forchetta a doppio invito. Bariletti dentati.</p>
<b>DESI - Codifica Iconclass</b>	48 A 98 3 : 48 A 98 4 : 48 A 98 54.
<b>DESS - Indicazioni sul soggetto</b>	Decorazioni: motivi decorativi vegetali. Animali: cigno. Oggetti: vaso di fiori.
<b>ISR - ISCRIZIONI</b>	
<b>ISRC - Classe di appartenenza</b>	documentaria
<b>ISRS - Tecnica di scrittura</b>	a pennello nero
<b>ISRT - Tipo di caratteri</b>	stampatello maiuscolo
<b>ISRP - Posizione</b>	NR
<b>ISRI - Trascrizione</b>	R.PA/ LAZZO TOR/ N. D.C. [su etichetta ovale incollata, seguita da numero illeggibile]
<b>ISR - ISCRIZIONI</b>	
<b>ISRC - Classe di appartenenza</b>	documentaria
<b>ISRS - Tecnica di scrittura</b>	a pennello verde
<b>ISRT - Tipo di caratteri</b>	numeri arabi
<b>ISRP - Posizione</b>	NR
<b>ISRI - Trascrizione</b>	11320
<b>ISR - ISCRIZIONI</b>	
<b>ISRC - Classe di appartenenza</b>	documentaria
<b>ISRS - Tecnica di scrittura</b>	a pennello blu
<b>ISRT - Tipo di caratteri</b>	numeri arabi
<b>ISRP - Posizione</b>	NR
<b>ISRI - Trascrizione</b>	13394/ D.C.
<b>ISR - ISCRIZIONI</b>	
<b>ISRC - Classe di appartenenza</b>	documentaria
<b>ISRS - Tecnica di scrittura</b>	a pennello rosso
<b>ISRT - Tipo di caratteri</b>	numeri arabi
<b>ISRP - Posizione</b>	NR
<b>ISRI - Trascrizione</b>	6847
<b>NSC - Notizie storico-critiche</b>	<p>L'opera appartiene a un tipo di produzione di serie presente in tutte le residenze, in cui la struttura architettonica "a portico" con colonnine è costante, mentre cambiano le guarnizioni applicate, le lunette e le lenti dei pendoli. L'essenzialità della nitida struttura e le linee semplice circoscrivono la datazione del pezzo ai primi decenni dell'Ottocento, in prossimità del gruppo di compravendite dell'orologio Martina del 1815-1819 (cfr. ASTO, Sezioni Riunite, Registri Recapiti, 1814-16, vol. 11, p. 314; P. San Martino, in Orologi negli arredi del Palazzo Reale di Torino e delle residenze sabaude, a cura di G. Brusa, A.</p>

Griseri e S. Pinto, catalogo della mostra, Torino 1988, scheda 133, p. 328). La meccanica è databile al 1840 circa (cfr. G. Brusa, in Ibid.)

## TU - CONDIZIONE GIURIDICA E VINCOLI

### CDG - CONDIZIONE GIURIDICA

<b>CDGG - Indicazione generica</b>	proprietà Stato
<b>CDGS - Indicazione specifica</b>	Ministero per i beni culturali

## DO - FONTI E DOCUMENTI DI RIFERIMENTO

### FTA - DOCUMENTAZIONE FOTOGRAFICA

<b>FTAX - Genere</b>	documentazione allegata
<b>FTAP - Tipo</b>	fotografia b/n
<b>FTAN - Codice identificativo</b>	SBAS TO 14857/DIG
<b>FTAT - Note</b>	veduta frontale

### FNT - FONTI E DOCUMENTI

<b>FNTP - Tipo</b>	inventario
<b>FNTT - Denominazione</b>	Inventario 1966
<b>FNTD - Data</b>	1966
<b>FNTF - Foglio/Carta</b>	vol. II, p. 210
<b>FNTN - Nome archivio</b>	SBAP TO
<b>FNTS - Posizione</b>	NR
<b>FNTI - Codice identificativo</b>	NR

### FNT - FONTI E DOCUMENTI

<b>FNTP - Tipo</b>	inventario
<b>FNTT - Denominazione</b>	Inventario dei Mobili d'arredo di dotazione della Corona di Sua Maestà il Re esistenti nel Real Palazzo di Torino e fabbricati annessi
<b>FNTD - Data</b>	1908
<b>FNTF - Foglio/Carta</b>	vol. IV, p. 786
<b>FNTN - Nome archivio</b>	SBAP TO
<b>FNTS - Posizione</b>	Mobili D.C. 1908
<b>FNTI - Codice identificativo</b>	NR

### FNT - FONTI E DOCUMENTI

<b>FNTP - Tipo</b>	inventario
<b>FNTT - Denominazione</b>	Inventario dei Mobili esistenti nel Real Palazzo di Torino e fabbricati dipendenti dotazione della Corona
<b>FNTD - Data</b>	1880
<b>FNTF - Foglio/Carta</b>	vol. IV, p. 692
<b>FNTN - Nome archivio</b>	SBAP TO
<b>FNTS - Posizione</b>	Mobili D.C. 1880
<b>FNTI - Codice identificativo</b>	NR

### FNT - FONTI E DOCUMENTI

<b>FNTP - Tipo</b>	registro dei pagamenti
<b>FNTT - Denominazione</b>	Registri Recapiti, 1814-16 residui
<b>FNTD - Data</b>	1814-1816

<b>FNTF - Foglio/Carta</b>	vol. 11, p. 314
<b>FNTN - Nome archivio</b>	ASTO Sezioni Riunite
<b>FNTS - Posizione</b>	NR
<b>FNTI - Codice identificativo</b>	NR
<b>BIB - BIBLIOGRAFIA</b>	
<b>BIBX - Genere</b>	bibliografia specifica
<b>BIBA - Autore</b>	San Martino P. in Brusa G./ Griseri A./ Pinto S.
<b>BIBD - Anno di edizione</b>	1988
<b>BIBH - Sigla per citazione</b>	NR
<b>BIBN - V., pp., nn.</b>	n. 133, p. 328
<b>BIB - BIBLIOGRAFIA</b>	
<b>BIBX - Genere</b>	bibliografia specifica
<b>BIBA - Autore</b>	Brusa G. in Brusa G./ Griseri A./ Pinto S.
<b>BIBD - Anno di edizione</b>	1988
<b>BIBH - Sigla per citazione</b>	NR
<b>BIBN - V., pp., nn.</b>	n. 133, p. 328
<b>MST - MOSTRE</b>	
<b>MSTT - Titolo</b>	Orologi negli arredi del Palazzo Reale di Torino e delle residenze sabaude
<b>MSTL - Luogo</b>	Torino, Palazzo Reale
<b>MSTD - Data</b>	1988
<b>AD - ACCESSO AI DATI</b>	
<b>ADS - SPECIFICHE DI ACCESSO AI DATI</b>	
<b>ADSP - Profilo di accesso</b>	1
<b>ADSM - Motivazione</b>	scheda contenente dati liberamente accessibili
<b>CM - COMPILAZIONE</b>	
<b>CMP - COMPILAZIONE</b>	
<b>CMPD - Data</b>	2010
<b>CMPN - Nome</b>	San Martino Paolo
<b>CMPN - Nome</b>	Pes Giulia
<b>FUR - Funzionario responsabile</b>	Ragusa Elena
<b>RVM - TRASCRIZIONE PER INFORMATIZZAZIONE</b>	
<b>RVMD - Data</b>	2010
<b>RVMN - Nome</b>	Pes Giulia
<b>AGG - AGGIORNAMENTO - REVISIONE</b>	
<b>AGGD - Data</b>	2010
<b>AGGN - Nome</b>	ARTPAST/ Pes Giulia
<b>AGGF - Funzionario responsabile</b>	NR
<b>AN - ANNOTAZIONI</b>	
<b>OSS - Osservazioni</b>	Nel materiale d'archivio frutto della ricognizione effettuata nel 1988 in occasione della mostra "Orologi negli arredi del Palazzo Reale di Torino e delle residenze sabaude" da Paolo San Martino si specifica

che la foto dell'attuale schedatura è TO 12/1 S.B.A.A.P (cfr .SBAS, prescheda n. 34129).