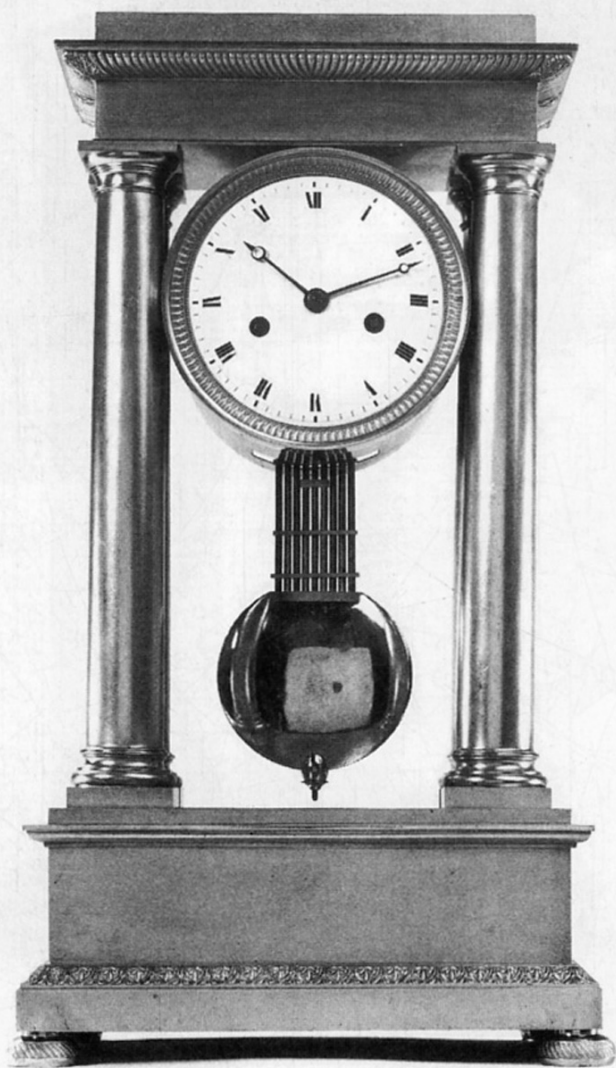


SCHEDA



CD - CODICI

TSK - Tipo Scheda OA

LIR - Livello ricerca C

NCT - CODICE UNIVOCO

NCTR - Codice regione 01

NCTN - Numero catalogo generale 00216094

ESC - Ente schedatore S67

ECP - Ente competente S67

OG - OGGETTO

OGT - OGGETTO

OGTD - Definizione orologio

OGTT - Tipologia da mensola

OGTV - Identificazione opera isolata

LC - LOCALIZZAZIONE GEOGRAFICO-AMMINISTRATIVA

PVC - LOCALIZZAZIONE GEOGRAFICO-AMMINISTRATIVA ATTUALE

PVCS - Stato Italia

PVCR - Regione	Piemonte
PVCP - Provincia	TO
PVCC - Comune	Torino
LDC - COLLOCAZIONE SPECIFICA	
LDCT - Tipologia	reggia
LDCQ - Qualificazione	museo
LDCN - Denominazione	Palazzo Reale
LDCU - Denominazione spazio viabilistico	Piazzetta Reale
LDCM - Denominazione attuale	Museo di Palazzo Reale
LDCS - Specifiche	piano terreno: appartamento Madama Felicita, Gabinetto detto del terrazzo, camino
UB - UBICAZIONE E DATI PATRIMONIALI	
INV - INVENTARIO DI MUSEO O SOPRINTENDENZA	
INVN - Numero	6848
INVD - Data	1966
INV - INVENTARIO DI MUSEO O SOPRINTENDENZA	
INVN - Numero	D.C. 3341
INVD - Data	1908
INV - INVENTARIO DI MUSEO O SOPRINTENDENZA	
INVN - Numero	D.C. 25300
INVD - Data	1880
LA - ALTRE LOCALIZZAZIONI GEOGRAFICO-AMMINISTRATIVE	
TCL - Tipo di localizzazione	luogo di provenienza
PRV - LOCALIZZAZIONE GEOGRAFICO-AMMINISTRATIVA	
PRVS - Stato	Italia
PRVR - Regione	Piemonte
PRVP - Provincia	TO
PRVC - Comune	Torino
PRC - COLLOCAZIONE SPECIFICA	
PRCT - Tipologia	reggia
PRCQ - Qualificazione	museo
PRCD - Denominazione	Palazzo Reale
PRCM - Denominazione raccolta	Museo di Palazzo Reale
PRCS - Specifiche	Appartamento della Regina, Sala del Terrazzo
PRD - DATA	
PRDI - Data ingresso	1979
PRDU - Data uscita	1988/ ante
DT - CRONOLOGIA	
DTZ - CRONOLOGIA GENERICA	
DTZG - Secolo	sec. XIX

DTZS - Frazione di secolo	primo quarto
DTS - CRONOLOGIA SPECIFICA	
DTSI - Da	1810
DTSF - A	1820
DTM - Motivazione cronologia	bibliografia
DT - CRONOLOGIA	
DTZ - CRONOLOGIA GENERICA	
DTZG - Secolo	sec. XIX
DTZS - Frazione di secolo	primo quarto
DTS - CRONOLOGIA SPECIFICA	
DTSI - Da	1810
DTSV - Validita'	ca
DTSF - A	1810
DTSL - Validita'	ca
DTM - Motivazione cronologia	bibliografia
AU - DEFINIZIONE CULTURALE	
ATB - AMBITO CULTURALE	
ATBD - Denominazione	manifattura parigina
ATBR - Riferimento all'intervento	cassaio
ATBM - Motivazione dell'attribuzione	bibliografia
ATB - AMBITO CULTURALE	
ATBD - Denominazione	manifattura francese
ATBR - Riferimento all'intervento	orologiaio
ATBM - Motivazione dell'attribuzione	bibliografia
MT - DATI TECNICI	
MTC - Materia e tecnica	bronzo/ doratura
MTC - Materia e tecnica	smalto
MTC - Materia e tecnica	metallo
MTC - Materia e tecnica	acciaio
MTC - Materia e tecnica	ottone
MIS - MISURE	
MISU - Unita'	cm
MISA - Altezza	52.8
MISL - Larghezza	30.1
MISP - Profondita'	18.5
MISV - Varie	quadrante, diametro, 11.2 cm.
CO - CONSERVAZIONE	
STC - STATO DI CONSERVAZIONE	
STCC - Stato di conservazione	buono

STCS - Indicazioni specifiche	restaurato, meccanica funzionante.
RS - RESTAURI	
RST - RESTAURI	
RSTD - Data	1988
RSTE - Ente responsabile	SBAP TO
RSTN - Nome operatore	Borgialli Valeria (cassa)
RSTN - Nome operatore	Nicolai Ludovica (cassa)
RSTN - Nome operatore	Allaira Virgilio (meccanica)
DA - DATI ANALITICI	
DES - DESCRIZIONE	
DESO - Indicazioni sull'oggetto	Edicola formata da 4 colonne doriche che sostengono la cimasa e che sono rette da un basamento. Il meccanismo è posto sotto la cimasa-architrave, tra le colonne. Modanatura a palmette, sopra la base; cornicione baccellato, nella cimasa; piedini con serpentina di perline sopra strigliature. Montaggio: 4 lunghe viti e bulloni costituiscono l'ossatura della cassa passando attraverso le colonne. Quadrante in smalto bianco su metallo con ore in numeri romani in nero e schema circolare per i minuti. Lancette a occhio, brunate poi verniciate. Lunetta in bronzo dorato, decorata a tacche, facente parte della cassa. Movimento: tipo Parigi, diametro 116 mm. Scappamento ad ancora media. Pendolo con grande lente e compensazione a graticola con 5 barre d'acciaio e 4 d'ottone, non funzionali. Regolazione mediante vite sotto la lente. Sospensione a molla. Regolazione della forchetta mediante vite di precisione. Bariletti dentati. Partitora.
DESI - Codifica Iconclass	NR
DESS - Indicazioni sul soggetto	NR
ISR - ISCRIZIONI	
ISRC - Classe di appartenenza	documentaria
ISRS - Tecnica di scrittura	a impressione rosso
ISRT - Tipo di caratteri	numeri arabi
ISRP - Posizione	dietro la base
ISRI - Trascrizione	6848 [su etichetta adesiva]
ISR - ISCRIZIONI	
ISRC - Classe di appartenenza	documentaria
ISRS - Tecnica di scrittura	a pennello verde
ISRT - Tipo di caratteri	numeri arabi
ISRP - Posizione	dietro la base
ISRI - Trascrizione	3341. D.C.
ISR - ISCRIZIONI	
ISRC - Classe di appartenenza	documentaria
ISRS - Tecnica di scrittura	a pennello nero
ISRT - Tipo di caratteri	stampatello maiuscolo

ISRP - Posizione	sotto la base
ISRI - Trascrizione	TORINO/ D.C./ 3341/ 1908 [su etichetta adesiva]
ISR - ISCRIZIONI	
ISRC - Classe di appartenenza	documentaria
ISRS - Tecnica di scrittura	a timbro blu
ISRP - Posizione	dietro la base
ISRI - Trascrizione	V. BUONFINO/ OROLOGERIA OREFICERIA/ ARGENTERIA/ Via S. Agostino N. 6-Pino TELEF. 530.615- TORINO [su etichetta incollata]
ISR - ISCRIZIONI	
ISRC - Classe di appartenenza	documentaria
ISRS - Tecnica di scrittura	a penna
ISRT - Tipo di caratteri	numeri arabi
ISRP - Posizione	dietro la base
ISRI - Trascrizione	N° 23
ISR - ISCRIZIONI	
ISRC - Classe di appartenenza	documentaria
ISRS - Tecnica di scrittura	a incisione
ISRT - Tipo di caratteri	numeri arabi
ISRP - Posizione	sopra la base
ISRI - Trascrizione	9660 DC
NSC - Notizie storico-critiche	<p>La tipologia di questo orologio ripropone agli albori dell'Ottocento lo schema delle "pendules portiques" settecentesche, rielaborate nei sobri modi neoclassici. Il modello, di cui questo esemplare costituisce uno degli esempi più precoci per la raccolta sabauda (in base alla datazione al terzo decennio dell'Ottocento proposta da San Martino) , conoscerà larga fortuna nel secolo, soprattutto per arredare gli ambienti meno aulici (cfr. P. San Martino, in Orologi negli arredi del Palazzo Reale di Torino e delle residenze sabaude, a cura di G. Brusa, A. Griseri e S. Pinto, catalogo della mostra, Torino 1988, scheda n. 38, p. 172). San Martino specifica che orologi metallici piuttosto simili a questo si conservano nel Palazzo dell'Amministrazione Provinciale di Parma (da Colorno, cfr. M. L. Hotz in Le regge disperse. Colorno rintraccia gli arredi ducali presenti in collezioni pubbliche parmensi, secc. XVIII-XIX, catalogo della mostra, Colorno 1981, pp. 179-181), al Quirinale (dal Palazzo Reale di Pisa, cfr. C. Briganti, Curioso itinerario nelle collezioni ducali parmensi, Parma 1969, p. 119) e in Spagna al Patrimonio Nacional (cfr. J. R. Colon de Carvajal, Catalogo de relojes del Patrimonio Nacional, Madrid 1987, p. 375, n. 364). Il movimento è datato da Brusa al 1810 circa (cfr. G. Brusa, in Orologi [...], scheda n. 38, p. 172).</p>
TU - CONDIZIONE GIURIDICA E VINCOLI	
CDG - CONDIZIONE GIURIDICA	
CDGG - Indicazione generica	proprietà Stato
CDGS - Indicazione	

DO - FONTI E DOCUMENTI DI RIFERIMENTO**FTA - DOCUMENTAZIONE FOTOGRAFICA**

FTAX - Genere	documentazione allegata
----------------------	-------------------------

FTAP - Tipo	fotografia b/n
--------------------	----------------

FTAN - Codice identificativo	SBAS TO 14862/DIG
-------------------------------------	-------------------

FTAT - Note	veduta frontale
--------------------	-----------------

FNT - FONTI E DOCUMENTI

FNTP - Tipo	inventario
--------------------	------------

FNTT - Denominazione	Inventario 1966
-----------------------------	-----------------

FNTD - Data	1966
--------------------	------

FNTF - Foglio/Carta	vol. II, p. 210
----------------------------	-----------------

FNTN - Nome archivio	SBAP TO
-----------------------------	---------

FNTS - Posizione	NR
-------------------------	----

FNTI - Codice identificativo	NR
-------------------------------------	----

FNT - FONTI E DOCUMENTI

FNTP - Tipo	inventario
--------------------	------------

FNTT - Denominazione	Inventario dei Mobili d'arredo di dotazione della Corona di Sua Maestà il Re esistenti nel Real Palazzo di Torino e fabbricati annessi
-----------------------------	--

FNTD - Data	1908
--------------------	------

FNTF - Foglio/Carta	vol. III, p. 232
----------------------------	------------------

FNTN - Nome archivio	SBAP TO
-----------------------------	---------

FNTS - Posizione	Mobili D.C. 1908
-------------------------	------------------

FNTI - Codice identificativo	NR
-------------------------------------	----

FNT - FONTI E DOCUMENTI

FNTP - Tipo	inventario
--------------------	------------

FNTT - Denominazione	Inventario dei Mobili esistenti nel Real Palazzo di Torino e fabbricati dipendenti dotazione della Corona
-----------------------------	---

FNTD - Data	1880
--------------------	------

FNTF - Foglio/Carta	vol. III, p. 477
----------------------------	------------------

FNTN - Nome archivio	SBAP TO
-----------------------------	---------

FNTS - Posizione	Mobili D.C. 1880
-------------------------	------------------

FNTI - Codice identificativo	NR
-------------------------------------	----

BIB - BIBLIOGRAFIA

BIBX - Genere	bibliografia di confronto
----------------------	---------------------------

BIBA - Autore	Briganti G.
----------------------	-------------

BIBD - Anno di edizione	1969
--------------------------------	------

BIBH - Sigla per citazione	NR
-----------------------------------	----

BIBN - V., pp., nn.	p. 119
----------------------------	--------

BIB - BIBLIOGRAFIA

BIBX - Genere	bibliografia di confronto
----------------------	---------------------------

BIBA - Autore	Hotz M.L., in Regge disperse
----------------------	------------------------------

BIBD - Anno di edizione	1981
--------------------------------	------

BIBH - Sigla per citazione	NR
BIBN - V., pp., nn.	pp. 179-181
BIB - BIBLIOGRAFIA	
BIBX - Genere	bibliografia di confronto
BIBA - Autore	Colon de Carvajal J. R.
BIBD - Anno di edizione	1987
BIBH - Sigla per citazione	NR
BIBN - V., pp., nn.	p. 375, n. 364
BIB - BIBLIOGRAFIA	
BIBX - Genere	bibliografia specifica
BIBA - Autore	San Martino P. in Brusa G./ Griseri A./ Pinto S.
BIBD - Anno di edizione	1988
BIBH - Sigla per citazione	NR
BIBN - V., pp., nn.	n. 38, p. 172
BIB - BIBLIOGRAFIA	
BIBX - Genere	bibliografia specifica
BIBA - Autore	Brusa G. in Brusa G./ Griseri A./ Pinto S.
BIBD - Anno di edizione	1988
BIBH - Sigla per citazione	NR
BIBN - V., pp., nn.	n. 38, p. 172
MST - MOSTRE	
MSTT - Titolo	Orologi negli arredi del Palazzo Reale di Torino e delle residenze sabaude
MSTL - Luogo	Torino, Palazzo Reale
MSTD - Data	1988
AD - ACCESSO AI DATI	
ADS - SPECIFICHE DI ACCESSO AI DATI	
ADSP - Profilo di accesso	1
ADSM - Motivazione	scheda contenente dati liberamente accessibili
CM - COMPILAZIONE	
CMP - COMPILAZIONE	
CMPD - Data	2010
CMPN - Nome	San Martino Paolo
CMPN - Nome	Pes Giulia
FUR - Funzionario responsabile	Ragusa Elena
RVM - TRASCRIZIONE PER INFORMATIZZAZIONE	
RVMD - Data	2010
RVMN - Nome	Pes Giulia
AGG - AGGIORNAMENTO - REVISIONE	
AGGD - Data	2010
AGGN - Nome	ARTPAST/ Pes Giulia
AGGF - Funzionario	

responsabile

NR

AN - ANNOTAZIONI

OSS - Osservazioni

Nel materiale d'archivio frutto della ricognizione effettuata nel 1988 in occasione della mostra "Orologi negli arredi del Palazzo Reale di Torino e delle residenze sabaude" da Paolo San Martino si specifica che la foto dell'attuale schedatura è TO 8/2 S.B.A.A.P (cfr .SBAS, prescheda n. 34136).