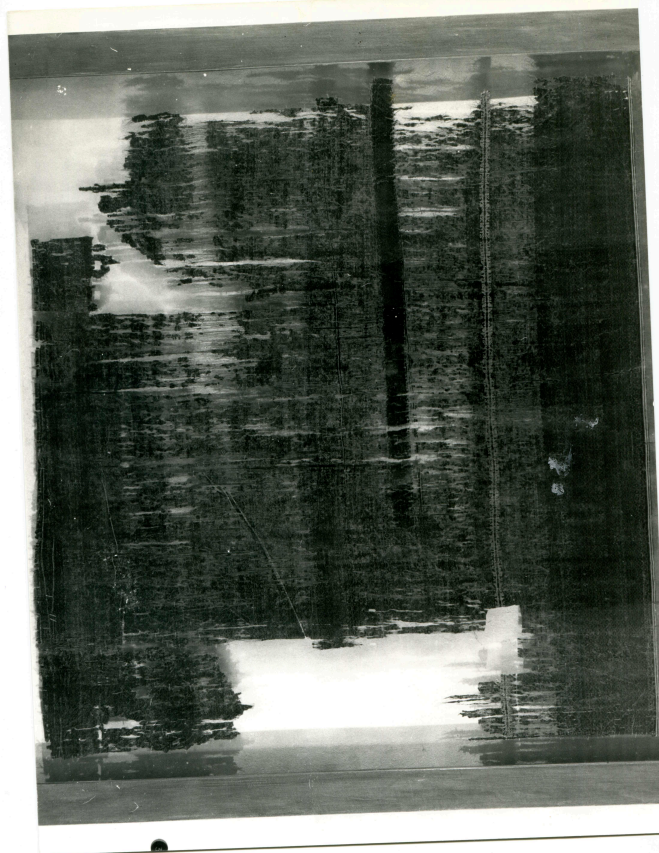


SCHEDA



CD - CODICI

TSK - Tipo Scheda OA

LIR - Livello ricerca C

NCT - CODICE UNIVOCO

NCTR - Codice regione 03

NCTN - Numero catalogo generale 03243682

ESC - Ente schedatore S27

ECP - Ente competente S27

RV - RELAZIONI

RSE - RELAZIONI DIRETTE

RSER - Tipo relazione bene composto

RSET - Tipo scheda OA

RSEC - Codice bene 03243681

RSE - RELAZIONI DIRETTE

RSER - Tipo relazione bene composto

RSET - Tipo scheda OA

RSEC - Codice bene 03243683

RSE - RELAZIONI DIRETTE

RSER - Tipo relazione	bene composto
RSET - Tipo scheda	OA
RSEC - Codice bene	03243684
RSE - RELAZIONI DIRETTE	
RSER - Tipo relazione	bene composto
RSET - Tipo scheda	OA
RSEC - Codice bene	03243685
RSE - RELAZIONI DIRETTE	
RSER - Tipo relazione	bene composto
RSET - Tipo scheda	OA
RSEC - Codice bene	03243686
OG - OGGETTO	
OGT - OGGETTO	
OGTD - Definizione	tessuto
OGTV - Identificazione	insieme
OGTN - Denominazione /dedicazione	Ultima copertura della seconda tunica di S.Ambrogio
QNT - QUANTITA'	
QNTN - Numero	1
SGT - SOGGETTO	
SGTI - Identificazione	Decorazione a losanghe
SGTI - Identificazione	Iscrizione araba in lettere cufiche
SGTI - Identificazione	fascia viola, bianca e nera
LC - LOCALIZZAZIONE GEOGRAFICO-AMMINISTRATIVA	
PVC - LOCALIZZAZIONE GEOGRAFICO-AMMINISTRATIVA ATTUALE	
PVCS - Stato	ITALIA
PVCR - Regione	Lombardia
PVCP - Provincia	MI
PVCC - Comune	Milano
LDC - COLLOCAZIONE SPECIFICA	
LDCT - Tipologia	chiesa
LDCQ - Qualificazione	basilicale
LDCN - Denominazione attuale	Basilica minore romana di S.Ambrogio
UB - UBICAZIONE E DATI PATRIMONIALI	
UBO - Ubicazione originaria	OR
DT - CRONOLOGIA	
DTZ - CRONOLOGIA GENERICA	
DTZG - Secolo	sec. XI
DTZS - Frazione di secolo	prima metà
DTS - CRONOLOGIA SPECIFICA	
DTSI - Da	1010
DTSV - Validità	ca

DTSF - A	1061
DTSL - Validità	ca
DTM - Motivazione cronologia	analisi stilistica
DTM - Motivazione cronologia	bibliografia
DTM - Motivazione cronologia	iscrizione
AU - DEFINIZIONE CULTURALE	
ATB - AMBITO CULTURALE	
ATBD - Denominazione	ambito orientale
ATBM - Motivazione dell'attribuzione	analisi stilistica
ATBM - Motivazione dell'attribuzione	bibliografia
ATBM - Motivazione dell'attribuzione	iscrizione
MT - DATI TECNICI	
MTC - Materia e tecnica	seta
MIS - MISURE	
MISU - Unità	cm
MISA - Altezza	127
MISL - Larghezza	135
MISV - Varie	Misure senza cornice
FRM - Formato	rettangolare
CO - CONSERVAZIONE	
STC - STATO DI CONSERVAZIONE	
STCC - Stato di conservazione	cattivo
STCS - Indicazioni specifiche	molto consunto dall'usura, lacunoso
RS - RESTAURI	
RST - RESTAURI	
RSTD - Data	1940
RSTE - Ente responsabile	SBSAE MI 27
RSTN - Nome operatore	Biblioteca Apostolica Vaticana
RST - RESTAURI	
RSTD - Data	2012
RSTE - Ente responsabile	Università di Bonn
RSTN - Nome operatore	Reichert U.
RSTN - Nome operatore	Schrenk S.
DA - DATI ANALITICI	
DES - DESCRIZIONE	
DESO - Indicazioni sull'oggetto	frammento
DESI - Codifica Iconclass	nessuno
DESS - Indicazioni sul	

soggetto	nessuno
ISR - ISCRIZIONI	
ISRC - Classe di appartenenza	celebrativa
ISRS - Tecnica di scrittura	a ricamo
ISRP - Posizione	nessuno
ISRI - Trascrizione	gloria e durata all'emiro as-sayyid al-agall Nasr ad-dawlah abu Nasr, che Allah prolunghi la sua durata.
NSC - Notizie storico-critiche	La copertura della seconda dalmatica di S.Ambrogio è composta da frammenti di seta differenti e di diverse cronologie. Uno di questi frammenti contiene un'iscrizione araba in lettere cufiche. La decorazione complessiva di questo frammento è costituita da strisce viola, nere e bianche su fondo azzurro. Mancano molte parti del manufatto e ciò si spiega con i frequenti prelievi che esso ha subito nel corso dei secoli, da quando si credette che questa stoffa fosse una delle due dalmatiche del santo patrono meneghino e pertanto iniziò ad essere venerata come una reliquia. Grazie a Ugo Monneret de Villard (1940) infatti, che, in occasione del restauro in Vaticano, ebbe modo di studiare l'iscrizione, questo frammento venne ricondotto cronologicamente ad un'epoca precedente al 415, proprio tramite l'individuazione del sovrano citato nell'iscrizione.

TU - CONDIZIONE GIURIDICA E VINCOLI

CDG - CONDIZIONE GIURIDICA	
CDGG - Indicazione generica	proprietà Ente religioso cattolico

DO - FONTI E DOCUMENTI DI RIFERIMENTO

FTA - DOCUMENTAZIONE FOTOGRAFICA

FTAX - Genere	documentazione allegata
FTAP - Tipo	positivo b/n
FTAN - Codice identificativo	SBAS MI 254237/S

BIB - BIBLIOGRAFIA

BIBX - Genere	bibliografia specifica
BIBA - Autore	Mostra dei cimeli ambrosiani
BIBD - Anno di edizione	1940
BIBH - Sigla per citazione	00004276

BIB - BIBLIOGRAFIA

BIBX - Genere	bibliografia specifica
BIBA - Autore	De Capitani D'Arzago A.
BIBD - Anno di edizione	1941
BIBH - Sigla per citazione	00000059
BIBN - V., pp., nn.	pp 24-28,30-31

BIB - BIBLIOGRAFIA

BIBX - Genere	bibliografia specifica
BIBA - Autore	Reggiori F.
BIBD - Anno di edizione	1941
BIBH - Sigla per citazione	00004275

BIBN - V., pp., nn.	pp 104-116
BIB - BIBLIOGRAFIA	
BIBX - Genere	bibliografia specifica
BIBA - Autore	Granger Taylor H.
BIBD - Anno di edizione	1983
BIBH - Sigla per citazione	00004274
BIBN - V., pp., nn.	pp. 127-151
BIB - BIBLIOGRAFIA	
BIBX - Genere	bibliografia specifica
BIBA - Autore	Martiniani Reber M.
BIBD - Anno di edizione	1987
BIBH - Sigla per citazione	00004273
BIBN - V., pp., nn.	pp. 178-198
BIB - BIBLIOGRAFIA	
BIBX - Genere	bibliografia specifica
BIBA - Autore	Monneret de Villard U.
BIBD - Anno di edizione	1940
BIBH - Sigla per citazione	00004278
MST - MOSTRE	
MSTT - Titolo	Mostra dei cimeli ambrosiani nell'oratorio di S. Maria Greca presso la Basilica ambrosiana.
MSTL - Luogo	Milano
MSTD - Data	1940
AD - ACCESSO AI DATI	
ADS - SPECIFICHE DI ACCESSO AI DATI	
ADSP - Profilo di accesso	2
ADSM - Motivazione	scheda di bene di proprietà privata
CM - COMPILAZIONE	
CMP - COMPILAZIONE	
CMPD - Data	1994
CMPN - Nome	Antonelli P.
FUR - Funzionario responsabile	Binaghi Olivari M.T.
RVM - TRASCRIZIONE PER INFORMATIZZAZIONE	
RVMD - Data	2015
RVMN - Nome	Grecchi C./Ussani C.
AGG - AGGIORNAMENTO - REVISIONE	
AGGD - Data	2015
AGGN - Nome	Grecchi C./Ussani C.
AGGF - Funzionario responsabile	Bentivoglio Ravasio R.