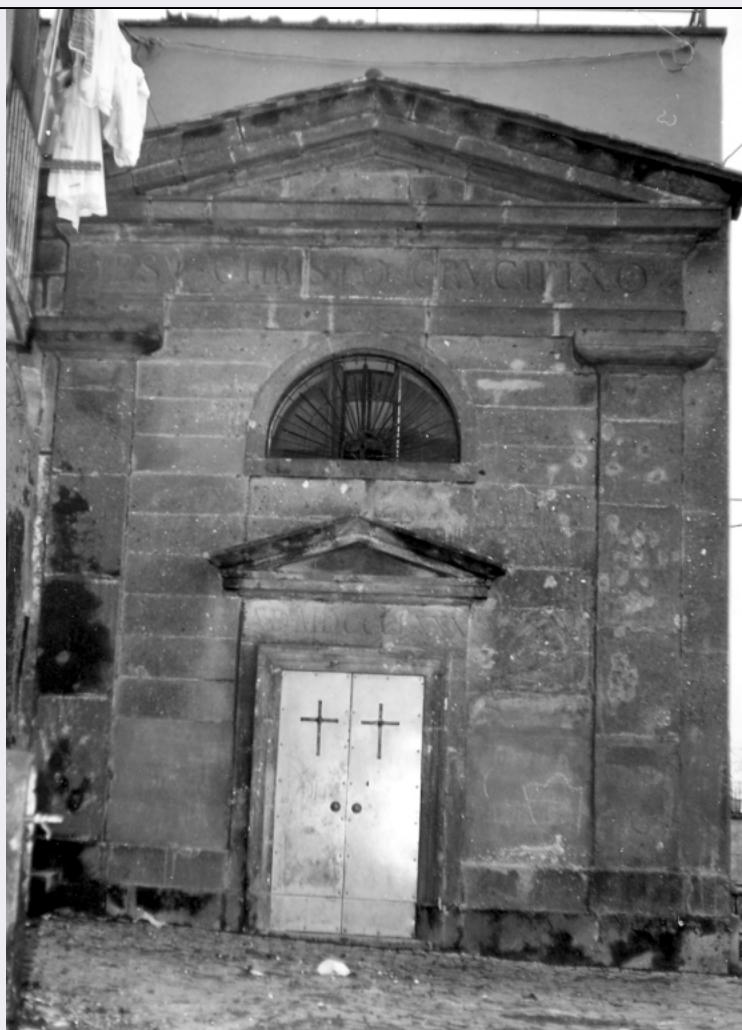


# SCHEDA



## CD - CODICI

TSK - Tipo Scheda S

LIR - Livello ricerca I

### NCT - CODICE UNIVOCO

NCTR - Codice regione 01

NCTN - Numero catalogo  
generale 00216465

ESC - Ente schedatore S67

ECP - Ente competente S67

## RV - RELAZIONI

### RVE - STRUTTURA COMPLESSA

RVEL - Livello 0

## OG - OGGETTO

### OGT - OGGETTO

OGTD - Definizione stampa smarginata

OGTT - Tipologia stampa di invenzione

OGTV - Identificazione serie

### QNT - QUANTITA'

QNTN - Numero 5

|  |  |
|--|--|
| QNTU - Numero stampa /matrice composita o serie        | 8  |
| QNTC - Completa /incompleta                            | incompleta   |
| SGT - SOGGETTO   |  |
| SGTI - Identificazione                                 | Sette opere di Misericordia                                |
| SGTS - Titolo della serie di appartenenza              | Sette opere di Misericordia                                |
| LC - LOCALIZZAZIONE GEOGRAFICA AMMINISTRATIVA          |  |
| PVC - LOCALIZZAZIONE GEOGRAFICO-AMMINISTRATIVA ATTUALE |  |
| PVCS - Stato   | Italia   |
| PVCR - Regione   | Piemonte   |
| PVCP - Provincia                                       | TO   |
| PVCC - Comune  | TORINO   |
| LDC - COLLOCAZIONE SPECIFICA                           |  |
| LDCT - Tipologia                                       | palazzo  |
| LDCN - Denominazione                                   | palazzo dell'Accademia delle Scienze                       |
| LDCU - Denominazione spazio viabilistico               | via Accademia delle Scienze, 6                             |
| LDCM - Denominazione raccolta                          | Galleria Sabauda/ Fondo Grafica                            |
| LDCS - Specifiche                                      | Sala Stampe, contenitore storico, Album 6 (scuola tedesca) |
| UB - UBICAZIONE E DATI PATRIMONIALI                    |  |
| UBO - Ubicazione originaria                            | OR   |
| INV - INVENTARIO DI MUSEO O DI SOPRINTENDENZA          |  |
| INVN - Numero  | 1019   |
| INVD - Data  | 1871   |
| STI - Stima  |  |
| LA - ALTRE LOCALIZZAZIONI GEOGRAFICO-AMMINISTRATIVE    |  |
| TCL - Tipo di localizzazione                           | luogo di provenienza                                       |
| PRV - LOCALIZZAZIONE GEOGRAFICO-AMMINISTRATIVA         |  |
| PRVR - Regione   | Piemonte   |
| PRVP - Provincia                                       | TO   |
| PRVC - Comune  | Torino   |
| PRC - COLLOCAZIONE SPECIFICA                           |  |
| PRCM - Denominazione raccolta                          | Collezione privata Gariazzo Pietro                         |
| PRD - DATA   |  |
| PRDU - Data uscita                                     | 1921   |
| DT - CRONOLOGIA  |  |
| DTZ - CRONOLOGIA GENERICA                              |  |
| DTZG - Secolo  | sec. XVI   |
| DTZS - Frazione di secolo                              | prima metà   |
| DTS - CRONOLOGIA SPECIFICA                             |  |

|   |  |
|---|--|
| <b>DTSI - Da</b>                            | 1520   |
| <b>DTSF - A</b>                             | 1549   |
| <b>DTM - Motivazione cronologia</b>         | documentazione                               |
| <b>RM - RIFERIMENTO MATRICE</b>             |  |
| <b>MNR - Matrice non rintracciata</b>       | MNR  |
| <b>AU - DEFINIZIONE CULTURALE</b>           |  |
| <b>AUT - AUTORE</b>                         |  |
| <b>AUTR - Riferimento all'intervento</b>    | inventore/ disegnatore/ incisore             |
| <b>AUTM - Motivazione dell'attribuzione</b> | bibliografia                                 |
| <b>AUTN - Nome scelto</b>                   | Pencz Georg                                  |
| <b>AUTA - Dati anagrafici</b>               | 1500 ca./ 1550                               |
| <b>AUTH - Sigla per citazione</b>           | 00005840                                     |
| <b>ATB - AMBITO CULTURALE</b>               |  |
| <b>ATBD - Denominazione</b>                 | ambito tedesco                               |
| <b>ATBM - Motivazione dell'attribuzione</b> | NR (recupero pregresso)                      |
| <b>MT - DATI TECNICI</b>                    |  |
| <b>MTC - Materia e tecnica</b>              | carta/ bulino                                |
| <b>MIS - MISURE</b>                         |  |
| <b>MISU - Unita'</b>                        | UNR  |
| <b>MISR - Mancanza</b>                      | MNR  |
| <b>FRM - Formato</b>                        | tondo  |
| <b>CO - CONSERVAZIONE</b>                   |  |
| <b>STC - STATO DI CONSERVAZIONE</b>         |  |
| <b>STCC - Stato di conservazione</b>        | buono  |
| <b>DA - DATI ANALITICI</b>                  |  |
| <b>DES - DESCRIZIONE</b>                    |  |
| <b>DESI - Codifica Iconclass</b>            | NR   |
| <b>DESS - Indicazioni sul soggetto</b>      | Soggetti sacri: sette opere di misericordia. |
| <b>TU - CONDIZIONE GIURIDICA E VINCOLI</b>  |  |
| <b>ACQ - ACQUISIZIONE</b>                   |  |
| <b>ACQT - Tipo acquisizione</b>             | donazione                                    |
| <b>ACQN - Nome</b>                          | Gariazzo Pietro                              |
| <b>ACQD - Data acquisizione</b>             | 1921   |
| <b>ACQL - Luogo acquisizione</b>            | TO/ Torino                                   |
| <b>CDG - CONDIZIONE GIURIDICA</b>           |  |
| <b>CDGG - Indicazione generica</b>          | proprietà Stato                              |
| <b>CDGS - Indicazione</b>                   |  |

|  |   |
|--|---|
| <b>specifica</b>                             | Ministero per i Beni e le Attività Culturali  |
| <b>CDGI - Indirizzo</b>                      | via Accademia delle Scienze, 5 - Torino   |
| <b>DO - FONTI E DOCUMENTI DI RIFERIMENTO</b> |   |
| <b>FTA - DOCUMENTAZIONE FOTOGRAFICA</b>      |   |
| <b>FTAX - Genere</b>                         | documentazione allegata   |
| <b>FTAP - Tipo</b>                           | fotografia digitale   |
| <b>FTAN - Codice identificativo</b>          | SBAS TO 9256/DIG  |
| <b>FNT - FONTI E DOCUMENTI</b>               |   |
| <b>FNTP - Tipo</b>                           | inventario  |
| <b>FNTA - Autore</b>                         | Gabrielli N.  |
| <b>FNTT - Denominazione</b>                  | Repubblica Italiana. Ministero della Pubblica Istruzione. Galleria Sabauda. Torino. Inventario delle Stampe e dei Disegni al 31 dicembre 1969 |
| <b>FNTD - Data</b>                           | 1969  |
| <b>FNTF - Foglio/Carta</b>                   | v. I, pp. 101-102   |
| <b>FNTN - Nome archivio</b>                  | Galleria Sabauda/ Archivio Storico/ Direzione   |
| <b>FNTS - Posizione</b>                      | n. r.   |
| <b>FNTI - Codice identificativo</b>          | NR  |
| <b>FNT - FONTI E DOCUMENTI</b>               |   |
| <b>FNTP - Tipo</b>                           | inventario  |
| <b>FNTA - Autore</b>                         | Gamba F.  |
| <b>FNTT - Denominazione</b>                  | Regia Pinacoteca di Torino. Inventario degli oggetti d'arte. Parte 1° Quadri, Statue, Disegni e Stampe  |
| <b>FNTD - Data</b>                           | 1871  |
| <b>FNTF - Foglio/Carta</b>                   | v. II, pp. 62-63  |
| <b>FNTN - Nome archivio</b>                  | Galleria Sabauda/ Archivio Storico/ Direzione   |
| <b>FNTS - Posizione</b>                      | n. r.   |
| <b>FNTI - Codice identificativo</b>          | NR  |
| <b>BIB - BIBLIOGRAFIA</b>                    |   |
| <b>BIBX - Genere</b>                         | bibliografia specifica  |
| <b>BIBA - Autore</b>                         | Hollstein F. W. H.  |
| <b>BIBD - Anno di edizione</b>               | 1991  |
| <b>BIBH - Sigla per citazione</b>            | NR  |
| <b>BIBN - V., pp., nn.</b>                   | v. XXXI, p. 167   |
| <b>BIBI - V., tavv., figg.</b>               | tavv. 68-75   |
| <b>AD - ACCESSO AI DATI</b>                  |   |
| <b>ADS - SPECIFICHE DI ACCESSO AI DATI</b>   |   |
| <b>ADSP - Profilo di accesso</b>             | 1   |
| <b>ADSM - Motivazione</b>                    | scheda contenente dati liberamente accessibili  |
| <b>CM - COMPILAZIONE</b>                     |   |
| <b>CMP - COMPILAZIONE</b>                    |   |
| <b>CMPD - Data</b>                           | 2010  |
| <b>CM PN - Nome</b>                          | Giovannini Luca A.  |

|  |                             |
|--|-----------------------------|
| <b>FUR - Funzionario responsabile</b>  | Astrua P.                   |
| <b>FUR - Funzionario responsabile</b>  | Careddu G.                  |
| <b>AGG - AGGIORNAMENTO - REVISIONE</b> |                             |
| <b>AGGD - Data</b>                     | 2010                        |
| <b>AGGN - Nome</b>                     | ARTPAST/ Giovannini Luca A. |
| <b>AGGF - Funzionario responsabile</b> | NR                          |