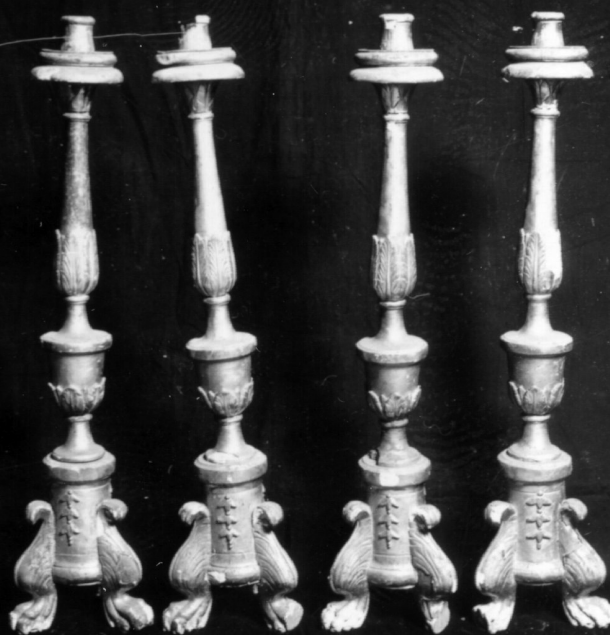


SCHEDA



CD - CODICI

TSK - Tipo Scheda	OA
LIR - Livello ricerca	P
NCT - CODICE UNIVOCO	
NCTR - Codice regione	01
NCTN - Numero catalogo generale	00174760
ESC - Ente schedatore	S67
ECP - Ente competente	S67

OG - OGGETTO

OGT - OGGETTO	
OGTD - Definizione	stendardo
OGTV - Identificazione	opera isolata
SGT - SOGGETTO	
SGTI - Identificazione	IMMACOLATA CONCEZIONE

LC - LOCALIZZAZIONE GEOGRAFICO-AMMINISTRATIVA

PVC - LOCALIZZAZIONE GEOGRAFICO-AMMINISTRATIVA ATTUALE

PVCR - Regione	Piemonte
PVCP - Provincia	AT
PVCC - Comune	San Paolo Solbrito

LDC - COLLOCAZIONE SPECIFICA

LDCT - Tipologia	chiesa
LDCQ - Qualificazione	parrocchiale
LDCN - Denominazione	Chiesa della Conversione di S. Paolo

LDCU - Denominazione spazio viabilistico	NR
LDCS - Specifiche	vano di passaggio tra la terza e la seconda cappella a destra, parete sinistra, armadio a muro, cassetto
UB - UBICAZIONE E DATI PATRIMONIALI	
UBO - Ubicazione originaria	SC
DT - CRONOLOGIA	
DTZ - CRONOLOGIA GENERICA	
DTZG - Secolo	sec. XX
DTS - CRONOLOGIA SPECIFICA	
DTSI - Da	1903
DTSF - A	1904
DTM - Motivazione cronologia	documentazione
AU - DEFINIZIONE CULTURALE	
ATB - AMBITO CULTURALE	
ATBD - Denominazione	manifattura piemontese
ATBM - Motivazione dell'attribuzione	analisi stilistica
MT - DATI TECNICI	
MTC - Materia e tecnica	cotone/ pittura
MTC - Materia e tecnica	cotone/ tessuto
MTC - Materia e tecnica	cotone/ opera
MTC - Materia e tecnica	filo d'argento
MTC - Materia e tecnica	legno/ tornitura
MTC - Materia e tecnica	legno/ doratura
MIS - MISURE	
MISU - Unita'	UNR
MISA - Altezza	102
MISL - Larghezza	64
MISV - Varie	altezza bastone 109/ larghezza bastone 93.5/ altezza gallone 3.4/ altezza frangia 5.2/ diametro bastone 6
CO - CONSERVAZIONE	
STC - STATO DI CONSERVAZIONE	
STCC - Stato di conservazione	mediocre
STCS - Indicazioni specifiche	sporcizia, tessuto stropicciato, colore scolorito e consunto, doratura del bastone scrostata e consumata
DA - DATI ANALITICI	
DES - DESCRIZIONE	
DESO - Indicazioni sull'oggetto	Stendardo rettangolare con frangia inferiore argentata, bordo inferiore con gallone in tessuto operato argentato e lungo i restanti tre lati orlo a festoncini in filo d'argento laminato; bordo interno dipinto marrone con rose scure e foglie al cui interno è dipinta la Madonna Immacolata con tre angioletti; fodera color porpora; bastone dorato con gancio centrale ed estremità a pomoli, in alto fettucce per legare lo stendardo.

DESI - Codifica Iconclass	11 F 23 2
DESS - Indicazioni sul soggetto	Personaggi: Madonna Immacolata. Figure: angioletti. Abbigliamento. Decorazioni: fiori. Simboli: palma; giglio; spicchio di luna. Fenomeni metereologici: nuvole.
NSC - Notizie storico-critiche	Si tratta forse del gonfalone acquistato dalla compagnia delle Figlie di Maria nel 1903 - 1904 (Archivio Parrocchiale, Libro della Compagnia delle Figlie di Maria SS.ma eretta nella parrocchiale del luogo di S. Paolo sotto il titolo del nome di Maria, 1831 - 1938).
TU - CONDIZIONE GIURIDICA E VINCOLI	
CDG - CONDIZIONE GIURIDICA	
CDGG - Indicazione generica	proprietà Ente religioso cattolico
CDGS - Indicazione specifica	Parrocchia dei SS. Pietro e Paolo
DO - FONTI E DOCUMENTI DI RIFERIMENTO	
FTA - DOCUMENTAZIONE FOTOGRAFICA	
FTAX - Genere	documentazione allegata
FTAP - Tipo	fotografia b/n
FTAN - Codice identificativo	SBAS TO 190734
FTAT - Note	veduta frontale
FNT - FONTI E DOCUMENTI	
FNTP - Tipo	registro dei pagamenti
FNTT - Denominazione	Libro della Compagnia delle Figlie di Maria SS.ma eretta nella parrocchiale del luogo di S. Paolo sotto il titolo del nome di Maria
FNTD - Data	1831/ 1938
FNTN - Nome archivio	Archivio parrocchiale di San Paolo Solbrito
FNTS - Posizione	NR
FNTI - Codice identificativo	NR
AD - ACCESSO AI DATI	
ADS - SPECIFICHE DI ACCESSO AI DATI	
ADSP - Profilo di accesso	1
ADSM - Motivazione	scheda contenente dati liberamente accessibili
CM - COMPILAZIONE	
CMP - COMPILAZIONE	
CMPD - Data	2000
CMPN - Nome	Galeone R.
FUR - Funzionario responsabile	Ragusa E.
AGG - AGGIORNAMENTO - REVISIONE	
AGGD - Data	2010
AGGN - Nome	ARTPAST/ Coppo S.
AGGF - Funzionario responsabile	NR