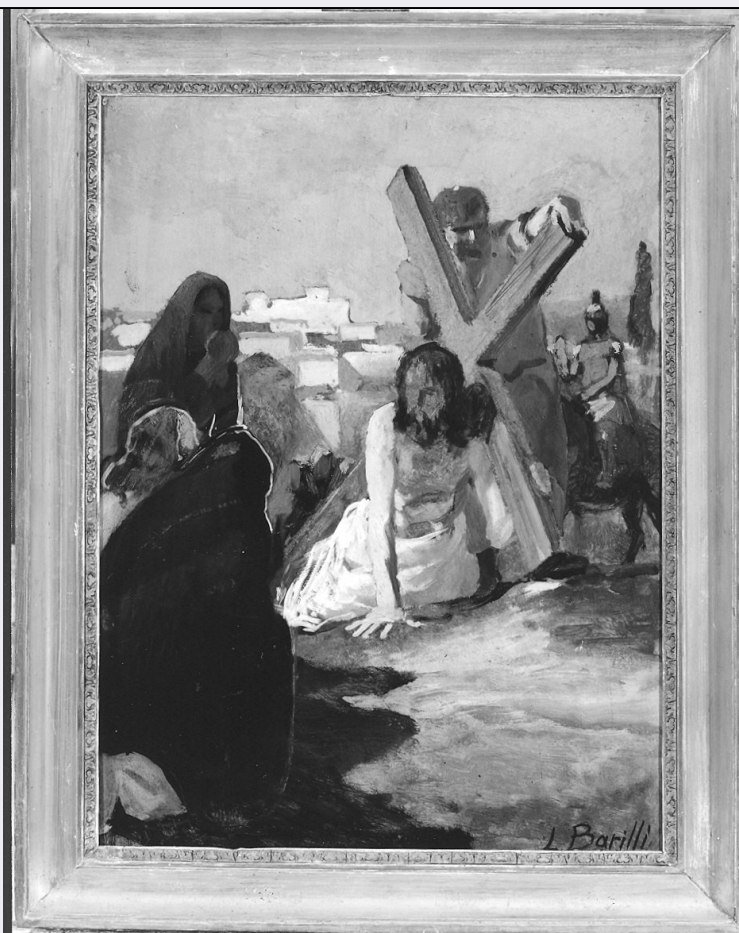


SCHEDA



CD - CODICI

TSK - Tipo Scheda OA

LIR - Livello ricerca P

NCT - CODICE UNIVOCO

NCTR - Codice regione 01

NCTN - Numero catalogo generale 00196423

ESC - Ente schedatore S67

ECP - Ente competente S67

RV - RELAZIONI

ROZ - Altre relazioni 0100196401

OG - OGGETTO

OGT - OGGETTO

OGTD - Definizione stalli del coro

OGTV - Identificazione opera isolata

LC - LOCALIZZAZIONE GEOGRAFICO-AMMINISTRATIVA

PVC - LOCALIZZAZIONE GEOGRAFICO-AMMINISTRATIVA ATTUALE

PVCR - Regione Piemonte

PVCP - Provincia AL

PVCC - Comune Serravalle Scrivia

LDC - COLLOCAZIONE SPECIFICA

LDCT - Tipologia	oratorio
LDCQ - Qualificazione	sede di confraternita
LDCN - Denominazione	Oratorio della Santissima Trinità
LDCU - Denominazione spazio viabilistico	Via Berthoud
LDCS - Specifiche	abside

UB - UBICAZIONE E DATI PATRIMONIALI

UBO - Ubicazione originaria	OR
------------------------------------	----

DT - CRONOLOGIA

DTZ - CRONOLOGIA GENERICA

DTZG - Secolo	sec. XIX
DTZS - Frazione di secolo	primo quarto

DTS - CRONOLOGIA SPECIFICA

DTSI - Da	1800
DTSF - A	1824
DTM - Motivazione cronologia	analisi stilistica

AU - DEFINIZIONE CULTURALE

ATB - AMBITO CULTURALE

ATBD - Denominazione	bottega genovese
ATBM - Motivazione dell'attribuzione	analisi stilistica

MT - DATI TECNICI

MTC - Materia e tecnica	legno di noce
MTC - Materia e tecnica	legno/ impiallacciatura
MTC - Materia e tecnica	legno/ intaglio

MIS - MISURE

MISU - Unita'	UNR
MISA - Altezza	215
MISL - Larghezza	870
MISP - Profondita'	255

CO - CONSERVAZIONE

STC - STATO DI CONSERVAZIONE

STCC - Stato di conservazione	discreto
STCS - Indicazioni specifiche	tarlature, fratture nelle specchiature

DA - DATI ANALITICI

DES - DESCRIZIONE

DESO - Indicazioni sull'oggetto	Il coro si compone di tredici stalli, completati da due porte laterali e preceduti da un ordine di sedili a cassapanca, con inginocchiatoio centrale. I dossali presentano semplici e lineari specchiature impiallacciate in radica, separate da lesene con capitello dorico. Il primo pannello a sinistra si apre su una nicchia per le reliquie con grata in ferro.
DESI - Codifica Iconclass	NR

DESS - Indicazioni sul soggetto	NR
NSC - Notizie storico-critiche	Il coro e le due porte laterali presentano le stesse caratteristiche stilistiche degli arredi lignei della controfacciata (bussola, inginocchiatoi, cantoria), per cui fu eseguito contemporaneamente ad essi nella stessa bottega.
TU - CONDIZIONE GIURIDICA E VINCOLI	
CDG - CONDIZIONE GIURIDICA	
CDGG - Indicazione generica	proprietà privata
CDGS - Indicazione specifica	confraternita della SS. Trinità
DO - FONTI E DOCUMENTI DI RIFERIMENTO	
FTA - DOCUMENTAZIONE FOTOGRAFICA	
FTAX - Genere	documentazione allegata
FTAP - Tipo	fotografia b/n
FTAN - Codice identificativo	SBAS TO 190237
FTAT - Note	veduta d'insieme
FTA - DOCUMENTAZIONE FOTOGRAFICA	
FTAX - Genere	documentazione allegata
FTAP - Tipo	fotografia b/n
FTAN - Codice identificativo	SBAS TO 190231
FTAT - Note	particolare della nicchia
AD - ACCESSO AI DATI	
ADS - SPECIFICHE DI ACCESSO AI DATI	
ADSP - Profilo di accesso	1
ADSM - Motivazione	scheda contenente dati liberamente accessibili
CM - COMPILAZIONE	
CMP - COMPILAZIONE	
CMPD - Data	2000
CMPN - Nome	Rozzo L.
FUR - Funzionario responsabile	Cervini F.
AGG - AGGIORNAMENTO - REVISIONE	
AGGD - Data	2010
AGGN - Nome	ARTPAST/ Coppo S.
AGGF - Funzionario responsabile	NR