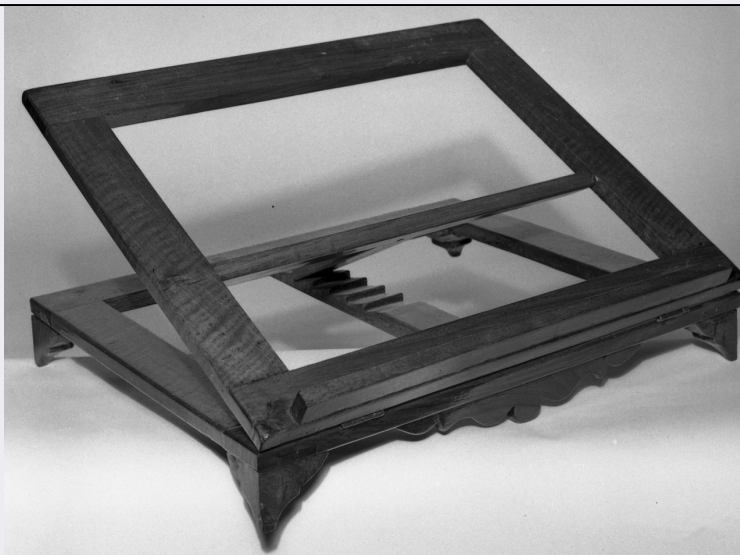


SCHEDA



CD - CODICI

TSK - Tipo Scheda OA

LIR - Livello ricerca P

NCT - CODICE UNIVOCO

NCTR - Codice regione 01

NCTN - Numero catalogo generale 00196870

ESC - Ente schedatore S67

ECP - Ente competente S67

RV - RELAZIONI

ROZ - Altre relazioni 0100196866

OG - OGGETTO

OGT - OGGETTO

OGTD - Definizione scultura

OGTV - Identificazione opera isolata

OGTN - Denominazione /dedicazione altare del SS. Crocifisso

SGT - SOGGETTO

SGTI - Identificazione Madonna addolorata

LC - LOCALIZZAZIONE GEOGRAFICO-AMMINISTRATIVA

PVC - LOCALIZZAZIONE GEOGRAFICO-AMMINISTRATIVA ATTUALE

PVCR - Regione Piemonte

PVCP - Provincia AT

PVCC - Comune Moncalvo

LDC - COLLOCAZIONE SPECIFICA

LDCT - Tipologia chiesa

LDCN - Denominazione Chiesa di S. Antonio Abate

LDCU - Denominazione spazio viabilistico via XX Settembre

LDCS - Specifiche	terza campata, parete sinistra
--------------------------	--------------------------------

UB - UBICAZIONE E DATI PATRIMONIALI

UBO - Ubicazione originaria	OR
------------------------------------	----

DT - CRONOLOGIA

DTZ - CRONOLOGIA GENERICA

DTZG - Secolo	sec. XVIII
----------------------	------------

DTZS - Frazione di secolo	fine
----------------------------------	------

DTS - CRONOLOGIA SPECIFICA

DTSI - Da	1795
------------------	------

DTSV - Validita'	post
-------------------------	------

DTSF - A	1795
-----------------	------

DTSL - Validita'	ante
-------------------------	------

DTM - Motivazione cronologia	bibliografia
-------------------------------------	--------------

AU - DEFINIZIONE CULTURALE

ATB - AMBITO CULTURALE

ATBD - Denominazione	bottega piemontese
-----------------------------	--------------------

ATBM - Motivazione dell'attribuzione	analisi stilistica
---	--------------------

MT - DATI TECNICI

MTC - Materia e tecnica	legno/ scultura
--------------------------------	-----------------

MTC - Materia e tecnica	legno/ pittura
--------------------------------	----------------

MTC - Materia e tecnica	legno/ doratura
--------------------------------	-----------------

MTC - Materia e tecnica	legno/ intaglio
--------------------------------	-----------------

MIS - MISURE

MISU - Unita'	UNR
----------------------	-----

MISA - Altezza	160
-----------------------	-----

MISL - Larghezza	60
-------------------------	----

MISS - Spessore	60
------------------------	----

CO - CONSERVAZIONE

STC - STATO DI CONSERVAZIONE

STCC - Stato di conservazione	buono
--------------------------------------	-------

DA - DATI ANALITICI

DES - DESCRIZIONE

DESO - Indicazioni sull'oggetto	La figura della Madonna è avvolta da un ampio mantello blu notte decorato da motivi geometrici dorati. La Madre attonita, le mani giunte all'altezza del cuore, rivolge lo sguardo al Crocifisso.
--	---

DESI - Codifica Iconclass	11 F 25
----------------------------------	---------

DESS - Indicazioni sul soggetto	Personaggi: Madonna Addolorata.
--	---------------------------------

NSC - Notizie storico-critiche	La statua della Madonna addolorata venne aggiunta nel 1795 al crocifisso, anno in cui l'intero altare fu spostato nella terza campata dove oggi lo vediamo.
---------------------------------------	---

TU - CONDIZIONE GIURIDICA E VINCOLI

CDG - CONDIZIONE GIURIDICA

CDGG - Indicazione generica	proprietà Ente religioso cattolico
CDGS - Indicazione specifica	Parrocchia di S. Antonio da Padova

DO - FONTI E DOCUMENTI DI RIFERIMENTO**FTA - DOCUMENTAZIONE FOTOGRAFICA**

FTAX - Genere	documentazione allegata
FTAP - Tipo	fotografia b/n
FTAN - Codice identificativo	SBAS TO 188480
FTAT - Note	veduta di tre quarti

BIB - BIBLIOGRAFIA

BIBX - Genere	bibliografia specifica
BIBA - Autore	Lupano C.
BIBD - Anno di edizione	1899
BIBH - Sigla per citazione	NR
BIBN - V., pp., nn.	pp. 68, 73

BIB - BIBLIOGRAFIA

BIBX - Genere	bibliografia di confronto
BIBA - Autore	Romano G./ Spantigati C. (a cura di)
BIBD - Anno di edizione	1999
BIBH - Sigla per citazione	NR
BIBN - V., pp., nn.	pp. 200-203

BIB - BIBLIOGRAFIA

BIBX - Genere	bibliografia specifica
BIBA - Autore	Ragusa E./ Torre A. (a cura di)
BIBD - Anno di edizione	1999
BIBH - Sigla per citazione	NR
BIBN - V., pp., nn.	p. 245

AD - ACCESSO AI DATI**ADS - SPECIFICHE DI ACCESSO AI DATI**

ADSP - Profilo di accesso	1
ADSM - Motivazione	scheda contenente dati liberamente accessibili

CM - COMPILAZIONE**CMP - COMPILAZIONE**

CMPD - Data	2000
CMPN - Nome	Dolino E.
FUR - Funzionario responsabile	Ragusa E.

AGG - AGGIORNAMENTO - REVISIONE

AGGD - Data	2010
AGGN - Nome	ARTPAST/ Coppo S.
AGGF - Funzionario	

