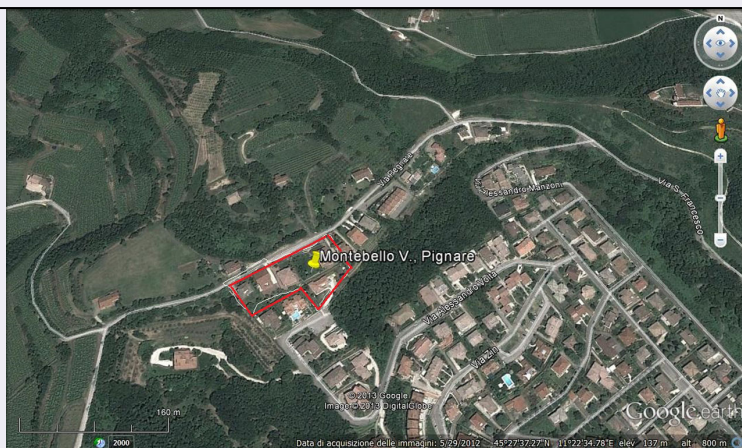


SCHEDA



CD - CODICI

TSK - Tipo Scheda OA

LIR - Livello ricerca P

NCT - CODICE UNIVOCO

NCTR - Codice regione 01

NCTN - Numero catalogo generale 00198719

ESC - Ente schedatore S67

ECP - Ente competente S67

RV - RELAZIONI

ROZ - Altre relazioni 0100198718

OG - OGGETTO

OGT - OGGETTO

OGTD - Definizione corona da statua

OGTV - Identificazione opera isolata

LC - LOCALIZZAZIONE GEOGRAFICO-AMMINISTRATIVA

PVC - LOCALIZZAZIONE GEOGRAFICO-AMMINISTRATIVA ATTUALE

PVCR - Regione Piemonte

PVCP - Provincia AT

PVCC - Comune Canelli

LDC - COLLOCAZIONE SPECIFICA

LDCT - Tipologia chiesa

LDCQ - Qualificazione parrocchiale

LDCN - Denominazione Chiesa di S. Tommaso

LDCU - Denominazione spazio viabilistico Via Dante, 1

LDCS - Specifiche sacrestia: parete sud: armadio: cassetto in basso

UB - UBICAZIONE E DATI PATRIMONIALI

UBO - Ubicazione originaria OR

DT - CRONOLOGIA

DTZ - CRONOLOGIA GENERICA

DTZG - Secolo	sec. XVIII
DTZS - Frazione di secolo	seconda metà
DTS - CRONOLOGIA SPECIFICA	
DTSI - Da	1750
DTSF - A	1799
DTM - Motivazione cronologia	analisi stilistica
AU - DEFINIZIONE CULTURALE	
ATB - AMBITO CULTURALE	
ATBD - Denominazione	bottega piemontese
ATBM - Motivazione dell'attribuzione	analisi stilistica
MT - DATI TECNICI	
MTC - Materia e tecnica	argento/ laminazione
MTC - Materia e tecnica	argento/ sbalzo
MTC - Materia e tecnica	argento/ pittura
MTC - Materia e tecnica	argento/ doratura
MIS - MISURE	
MISU - Unita'	UNR
MISA - Altezza	19
MISD - Diametro	16.5
CO - CONSERVAZIONE	
STC - STATO DI CONSERVAZIONE	
STCC - Stato di conservazione	mediocre
STCS - Indicazioni specifiche	dissaldature di alcune parti; ossidazioni; ammaccature
DA - DATI ANALITICI	
DES - DESCRIZIONE	
DESO - Indicazioni sull'oggetto	L'orlo inferiore del cerchio di base è decorato da una doppia cornice rigata entro cui si alternano su fondo punzonato: ovali, esagoni e piccoli cerchi sbalzati; il fregio superiore è a festoni di volute con foglioline e fiori da cui si dipartono volute di raccordo a foglie frastagliate con ovali e che si uniscono attorno ad un globo liscio con crocetta apicale a croce greca con terminazioni trilobate. Tracce di colore verde sulla fascia inferiore.
DESI - Codifica Iconclass	NR
DESS - Indicazioni sul soggetto	NR
NSC - Notizie storico-critiche	La suddetta corona in origine si trovava collocata sulla testa della Madonna di una statua oggi conservata in un deposito al primo piano della parrocchia. Questa, e quella più piccola del Bambino, sono in serie e sembrano identificabili con due corone citate nell'inventario dei beni della parrocchia redatto nel 1868 (Archivio diocesano di Acqui Terme, 1868, fald. 6, cart. 1, fasc. 3).
TU - CONDIZIONE GIURIDICA E VINCOLI	
CDG - CONDIZIONE GIURIDICA	

CDGG - Indicazione generica	proprietà Ente religioso cattolico
CDGS - Indicazione specifica	Chiesa di S. Tommaso
DO - FONTI E DOCUMENTI DI RIFERIMENTO	
FTA - DOCUMENTAZIONE FOTOGRAFICA	
FTAX - Genere	documentazione allegata
FTAP - Tipo	fotografia b/n
FTAN - Codice identificativo	SBAS TO 193980
FTAT - Note	veduta frontale
FNT - FONTI E DOCUMENTI	
FNTP - Tipo	inventario
FNTT - Denominazione	Inventario dei beni stabili e mobili spettanti al Beneficio e alla chiesa parrocchiale di San Tommaso in Canelli
FNTD - Data	1868
FNTN - Nome archivio	Arch. diocesano Acqui T./ fald. 6 cart. 1 fasc. 3
FNTS - Posizione	NR
FNTI - Codice identificativo	NR
AD - ACCESSO AI DATI	
ADS - SPECIFICHE DI ACCESSO AI DATI	
ADSP - Profilo di accesso	1
ADSM - Motivazione	scheda contenente dati liberamente accessibili
CM - COMPILAZIONE	
CMP - COMPILAZIONE	
CMPD - Data	2001
CMPN - Nome	Bocchio A.
FUR - Funzionario responsabile	Ragusa E.
AGG - AGGIORNAMENTO - REVISIONE	
AGGD - Data	2010
AGGN - Nome	ARTPAST/ Coppo S.
AGGF - Funzionario responsabile	NR