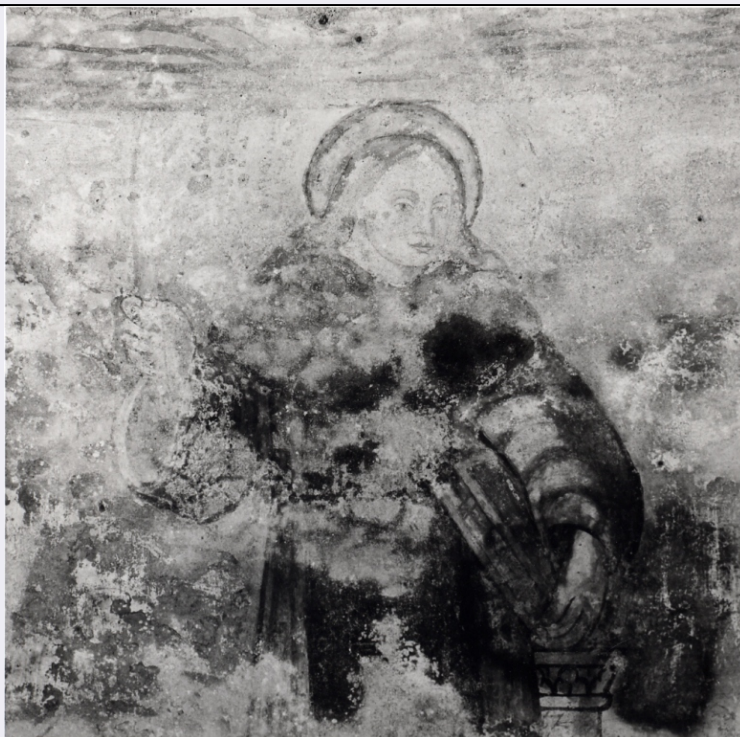


# SCHEDA



## CD - CODICI

TSK - Tipo Scheda OA

LIR - Livello ricerca P

### NCT - CODICE UNIVOCO

NCTR - Codice regione 01

NCTN - Numero catalogo generale 00200885

ESC - Ente schedatore S67

ECP - Ente competente S67

## RV - RELAZIONI

ROZ - Altre relazioni 0100200884

## OG - OGGETTO

### OGT - OGGETTO

OGTD - Definizione dipinto

OGTV - Identificazione opera isolata

### SGT - SOGGETTO

SGTI - Identificazione veduta di piazza della Signoria di Firenze

## LC - LOCALIZZAZIONE GEOGRAFICO-AMMINISTRATIVA

### PVC - LOCALIZZAZIONE GEOGRAFICO-AMMINISTRATIVA ATTUALE

PVCR - Regione Piemonte

PVCP - Provincia TO

PVCC - Comune Torino

### LDC - COLLOCAZIONE SPECIFICA

LDCT - Tipologia convento

LDCN - Denominazione Convento dei Servi di Maria

<b>LDCC - Complesso monumentale di appartenenza</b>	Basilica di Superga
<b>LDCU - Denominazione spazio viabilistico</b>	Strada alla Basilica di Superga, 73
<b>LDCS - Specifiche</b>	Piano I, Camere dei padri (Padre Domenico)

**UB - UBICAZIONE E DATI PATRIMONIALI**

**INV - INVENTARIO DI MUSEO O SOPRINTENDENZA**

<b>INVN - Numero</b>	S.M. 20
<b>INVD - Data</b>	1966

**INV - INVENTARIO DI MUSEO O SOPRINTENDENZA**

<b>INVN - Numero</b>	S.M. 180
<b>INVD - Data</b>	1881

**INV - INVENTARIO DI MUSEO O SOPRINTENDENZA**

<b>INVN - Numero</b>	S.M. 20
<b>INVD - Data</b>	1879

**INV - INVENTARIO DI MUSEO O SOPRINTENDENZA**

<b>INVN - Numero</b>	394
<b>INVD - Data</b>	1878

**LA - ALTRE LOCALIZZAZIONI GEOGRAFICO-AMMINISTRATIVE**

<b>TCL - Tipo di localizzazione</b>	luogo di provenienza
-------------------------------------	----------------------

**PRV - LOCALIZZAZIONE GEOGRAFICO-AMMINISTRATIVA**

<b>PRVR - Regione</b>	Piemonte
<b>PRVP - Provincia</b>	TO
<b>PRVC - Comune</b>	Torino

**PRC - COLLOCAZIONE SPECIFICA**

<b>PRCT - Tipologia</b>	castello
<b>PRCQ - Qualificazione</b>	museo
<b>PRCD - Denominazione</b>	Palazzo Reale
<b>PRCM - Denominazione raccolta</b>	Museo di Palazzo Reale
<b>PRCS - Specifiche</b>	Piano I, Camera n. 67 (inv. 1881)

**PRD - DATA**

<b>PRDI - Data ingresso</b>	1851
<b>PRDU - Data uscita</b>	1898

**DT - CRONOLOGIA**

**DTZ - CRONOLOGIA GENERICA**

<b>DTZG - Secolo</b>	sec. XIX
<b>DTZS - Frazione di secolo</b>	metà

**DTS - CRONOLOGIA SPECIFICA**

<b>DTSI - Da</b>	1851
<b>DTSV - Validita'</b>	post
<b>DTSF - A</b>	1851

<b>DTSL - Validita'</b>	ante
<b>DTM - Motivazione cronologia</b>	data
<b>AU - DEFINIZIONE CULTURALE</b>	
<b>AUT - AUTORE</b>	
<b>AUTR - Riferimento all'intervento</b>	esecutore
<b>AUTM - Motivazione dell'attribuzione</b>	firma
<b>AUTN - Nome scelto</b>	Aliani Lorenzo
<b>AUTA - Dati anagrafici</b>	1825/ 1862
<b>AUTH - Sigla per citazione</b>	00000018
<b>MT - DATI TECNICI</b>	
<b>MTC - Materia e tecnica</b>	tela/ pittura a olio
<b>MIS - MISURE</b>	
<b>MISU - Unita'</b>	UNR
<b>MISA - Altezza</b>	44
<b>MISL - Larghezza</b>	58
<b>MISV - Varie</b>	altezza con cornice 75/ larghezza con cornice 90/ spessore cornice 7
<b>CO - CONSERVAZIONE</b>	
<b>STC - STATO DI CONSERVAZIONE</b>	
<b>STCC - Stato di conservazione</b>	mediocre
<b>STCS - Indicazioni specifiche</b>	Foro nella tela sulla destra al centro, tela lenta, craquelure, parti mancanti nella cornice sulla parte destra
<b>DA - DATI ANALITICI</b>	
<b>DES - DESCRIZIONE</b>	
<b>DESO - Indicazioni sull'oggetto</b>	Il palazzo della Signoria a Firenze si erge al centro del dipinto. La piazza è affollata da numerose figurine. Cornice dorata intagliata a motivi di volute vegetali.
<b>DESI - Codifica Iconclass</b>	61 E (FIRENZE) : 61 F (PALAZZO DELLA SIGNORIA) : 61 F (PIAZZA DELLA SIGNORIA) : 48 C 82
<b>DESS - Indicazioni sul soggetto</b>	Vedute: veduta di Firenze con piazza della Signoria. Architetture: palazzo della Signoria.
<b>ISR - ISCRIZIONI</b>	
<b>ISRC - Classe di appartenenza</b>	documentaria
<b>ISRS - Tecnica di scrittura</b>	a pennello
<b>ISRT - Tipo di caratteri</b>	corsivo
<b>ISRP - Posizione</b>	basso destra
<b>ISRI - Trascrizione</b>	Aliani 1851
<b>ISR - ISCRIZIONI</b>	
<b>ISRC - Classe di appartenenza</b>	documentaria
<b>ISRS - Tecnica di scrittura</b>	a pennello rosso
<b>ISRT - Tipo di caratteri</b>	stampatello

<b>ISRP - Posizione</b>	tela, retro
<b>ISRI - Trascrizione</b>	S.M. 180 (barrato) 20
<b>ISR - ISCRIZIONI</b>	
<b>ISRC - Classe di appartenenza</b>	documentaria
<b>ISRS - Tecnica di scrittura</b>	a penna
<b>ISRT - Tipo di caratteri</b>	stampatello
<b>ISRP - Posizione</b>	telaio, retro, basso destra
<b>ISRI - Trascrizione</b>	Aliani di Firenze 1851/ prezzo £. 1.500
<b>ISR - ISCRIZIONI</b>	
<b>ISRC - Classe di appartenenza</b>	documentaria
<b>ISRS - Tecnica di scrittura</b>	a pennello rosso
<b>ISRT - Tipo di caratteri</b>	stampatello
<b>ISRP - Posizione</b>	cornice, retro, basso sinistra
<b>ISRI - Trascrizione</b>	S.M. 180
<b>ISR - ISCRIZIONI</b>	
<b>ISRC - Classe di appartenenza</b>	documentaria
<b>ISRS - Tecnica di scrittura</b>	a penna
<b>ISRT - Tipo di caratteri</b>	stampatello
<b>ISRP - Posizione</b>	cornice, retro, basso sinistra
<b>ISRI - Trascrizione</b>	180, su etichetta prestampata in rosso con corona R. PALAZZO - TORINO/ N° .../ S.M.
<b>NSC - Notizie storico-critiche</b>	La veduta di Piazza della Signoria a Firenze del 1851 fa pendant con quella di Piazza San Marco a Venezia, firmata dal pittore vedutista fiorentino Lorenzo Aliani (per cui cfr. "Allgemeines Künstler-Lexicon", vol. 2, Monaco-Lipsia 1992, p. 393) e datata 1854. ; Entrambe le opere si trovavano alla fine dell'Ottocento presso il Palazzo Reale di Torino (primo piano, camera n. 67). Un'annotazione a margine nell'inventario del palazzo del 1878 li dice acquistati rispettivamente Piazza San Marco nel 1851 e Piazza della Signoria nel 1854, invertendo le date dei due dipinti. Il 31 gennaio 1898 furono trasferite, insieme ad un cospicuo nucleo di altri dipinti, negli appartamenti reali annessi alla Basilica di Superga.
<b>TU - CONDIZIONE GIURIDICA E VINCOLI</b>	
<b>CDG - CONDIZIONE GIURIDICA</b>	
<b>CDGG - Indicazione generica</b>	proprietà Stato
<b>CDGS - Indicazione specifica</b>	Ministero per i Beni e le Attività Culturali
<b>DO - FONTI E DOCUMENTI DI RIFERIMENTO</b>	
<b>FTA - DOCUMENTAZIONE FOTOGRAFICA</b>	
<b>FTAX - Genere</b>	documentazione allegata
<b>FTAP - Tipo</b>	fotografia b/n
<b>FTAN - Codice identificativo</b>	SBAS TO 192660
<b>FTAT - Note</b>	veduta frontale

**FNT - FONTI E DOCUMENTI**

<b>FNTP - Tipo</b>	inventario
<b>FNTT - Denominazione</b>	Reale Palazzo Grande di Torino. Inventario degli oggetti d'arte (originale)
<b>FNTD - Data</b>	1878
<b>FNTF - Foglio/Carta</b>	c. 49
<b>FNTN - Nome archivio</b>	ASTO, Sezione Camerale
<b>FNTS - Posizione</b>	Casa SM 4554/1
<b>FNTI - Codice identificativo</b>	NR

**FNT - FONTI E DOCUMENTI**

<b>FNTP - Tipo</b>	inventario
<b>FNTT - Denominazione</b>	Inventario degli Oggetti d'Arte di proprietà privata di S.M. esistenti nella R. Basilica di Soperga
<b>FNTD - Data</b>	1879/ 1940
<b>FNTF - Foglio/Carta</b>	c. 4
<b>FNTN - Nome archivio</b>	ASTO, Sezione Camerale
<b>FNTS - Posizione</b>	Casa S.M. 4634
<b>FNTI - Codice identificativo</b>	NR

**FNT - FONTI E DOCUMENTI**

<b>FNTP - Tipo</b>	inventario
<b>FNTT - Denominazione</b>	Inventario degli oggetti d'arte di proprietà Privata di S.M. il Re esistenti nel Reale Palazzo di Torino
<b>FNTD - Data</b>	1881
<b>FNTF - Foglio/Carta</b>	c. 20
<b>FNTN - Nome archivio</b>	ASTO, Sezione Camerale
<b>FNTS - Posizione</b>	Casa S.M. 4549
<b>FNTI - Codice identificativo</b>	NR

**FNT - FONTI E DOCUMENTI**

<b>FNTP - Tipo</b>	inventario
<b>FNTT - Denominazione</b>	Verbale di consegna all'ordine dei Servi di Maria degli oggetti mobiliari esistenti nel giardino e nel fabbricato demaniale annessi alla Basilica di Superga
<b>FNTD - Data</b>	1966
<b>FNTF - Foglio/Carta</b>	p. 26
<b>FNTN - Nome archivio</b>	Basilica di Superga
<b>FNTS - Posizione</b>	NR
<b>FNTI - Codice identificativo</b>	NR

**AD - ACCESSO AI DATI****ADS - SPECIFICHE DI ACCESSO AI DATI**

<b>ADSP - Profilo di accesso</b>	1
<b>ADSM - Motivazione</b>	scheda contenente dati liberamente accessibili

**CM - COMPILAZIONE****CMP - COMPILAZIONE**

<b>CMPD - Data</b>	2001
--------------------	------

<b>CMPN - Nome</b>	Arnaldi di Balme C.
<b>FUR - Funzionario responsabile</b>	Astrua P.
<b>AGG - AGGIORNAMENTO - REVISIONE</b>	
<b>AGGD - Data</b>	2010
<b>AGGN - Nome</b>	ARTPAST/ Coppo S.
<b>AGGF - Funzionario responsabile</b>	NR