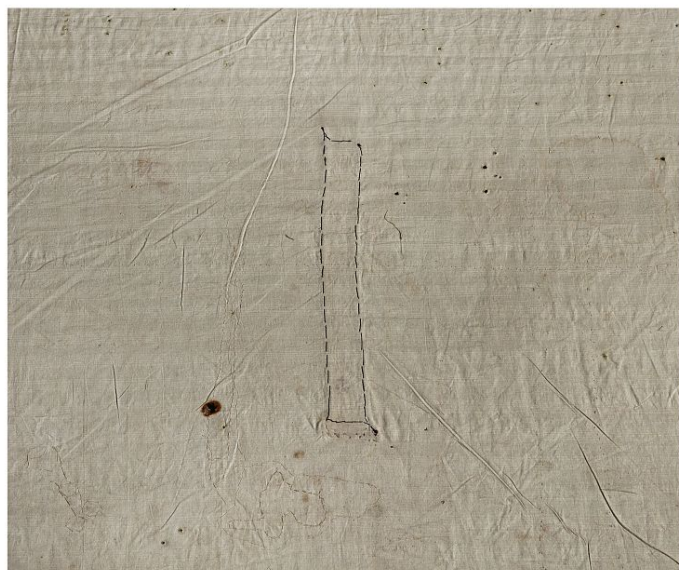


SCHEDA



CD - CODICI

TSK - Tipo Scheda OA

LIR - Livello ricerca C

NCT - CODICE UNIVOCO

NCTR - Codice regione 03

NCTN - Numero catalogo generale 03243672

ESC - Ente schedatore S27

ECP - Ente competente S27

RV - RELAZIONI

RSE - RELAZIONI DIRETTE

RSER - Tipo relazione bene composto

RSET - Tipo scheda OA

RSEC - Codice bene 03243671

RSE - RELAZIONI DIRETTE

RSER - Tipo relazione bene composto

RSET - Tipo scheda OA

RSEC - Codice bene 03243673

RSE - RELAZIONI DIRETTE

RSER - Tipo relazione bene composto

RSET - Tipo scheda OA

RSEC - Codice bene 03243674

RSE - RELAZIONI DIRETTE

RSER - Tipo relazione bene composto

RSET - Tipo scheda OA

RSEC - Codice bene 03243675

OG - OGGETTO

OGT - OGGETTO

OGTD - Definizione	tessuto
OGTV - Identificazione	insieme
OGTN - Denominazione /dedicazione	Seconda tunica di S.Ambrogio

QNT - QUANTITA'

QNTN - Numero	1
----------------------	---

SGT - SOGGETTO

SGTI - Identificazione	asta di croce
SGTI - Identificazione	scene con animali
SGTI - Identificazione	scene di caccia al leone
SGTI - Identificazione	motivi geometrici a ottagoni
SGTI - Identificazione	cipressi stilizzati

LC - LOCALIZZAZIONE GEOGRAFICO-AMMINISTRATIVA**PVC - LOCALIZZAZIONE GEOGRAFICO-AMMINISTRATIVA ATTUALE**

PVCS - Stato	ITALIA
PVCR - Regione	Lombardia
PVCP - Provincia	MI
PVCC - Comune	Milano

LDC - COLLOCAZIONE SPECIFICA

LDCT - Tipologia	chiesa
LDCQ - Qualificazione	basilicale
LDCN - Denominazione attuale	Basilica minore romana di S.Ambrogio

UB - UBICAZIONE E DATI PATRIMONIALI

UBO - Ubicazione originaria	OR
------------------------------------	----

DT - CRONOLOGIA**DTZ - CRONOLOGIA GENERICA**

DTZG - Secolo	sec. V-VI
----------------------	-----------

DTS - CRONOLOGIA SPECIFICA

DTSI - Da	0401
DTSV - Validità	ca
DTSF - A	0599
DTSL - Validità	ca

DTM - Motivazione cronologia	analisi stilistica
-------------------------------------	--------------------

DTM - Motivazione cronologia	bibliografia
-------------------------------------	--------------

DTM - Motivazione cronologia	iscrizione
-------------------------------------	------------

AU - DEFINIZIONE CULTURALE**ATB - AMBITO CULTURALE**

ATBD - Denominazione	manifattura italiana
-----------------------------	----------------------

ATBM - Motivazione dell'attribuzione	bibliografia
---------------------------------------------	--------------

ATBM - Motivazione	
---------------------------	--

dell'attribuzione	analisi iconografica
ATBM - Motivazione dell'attribuzione	analisi stilistica
MT - DATI TECNICI	
MTC - Materia e tecnica	lino/ tela
MTC - Materia e tecnica	seta
MTC - Materia e tecnica	seta/ damasco
MIS - MISURE	
MISU - Unità	cm
MISA - Altezza	84
MISL - Larghezza	87
MISV - Varie	misure senza cornice
FRM - Formato	rettangolare
CO - CONSERVAZIONE	
STC - STATO DI CONSERVAZIONE	
STCC - Stato di conservazione	mediocre
STCS - Indicazioni specifiche	lacerato, parti mancanti, strati sovrapposti
RS - RESTAURI	
RST - RESTAURI	
RSTD - Data	1940
RSTE - Ente responsabile	SBSAE MI 27
RSTN - Nome operatore	Biblioteca Apostolica Vaticana
RST - RESTAURI	
RSTD - Data	2012
RSTE - Ente responsabile	università di Bonn
RSTN - Nome operatore	Reichert U.
RSTN - Nome operatore	Schrenk S.
DA - DATI ANALITICI	
DES - DESCRIZIONE	
DESO - Indicazioni sull'oggetto	Insieme di tessuti
DESI - Codifica Iconclass	nessuno
DESS - Indicazioni sul soggetto	Simbolo del martirio : asta di croce; Soggetti profani: scene con animali ; Soggetti profani: scene di caccia al leone ; Decorazioni: motivi decorativi a ottagoni ; Motivi arborei: cipressi stilizzati;
	La bibliografia attribuisce tutti i lacerti di questo manufatto come provenienti dalla seconda dalmatica di S. Ambrogio che sarebbe stata composta da una fodera di tela di lino, cui si aggiungono due frammenti di seta fra cui un damasco diagonale di seta bianca con scene di caccia al leone. La dalmatica era originariamente composta da tre pannelli di tessuto, i cui motivi decorativi rientrano nel contesto delle rappresentazioni tipiche dell'arte tardoromana. Il secondo frammento, denominato anche "stoffa delle Croci", è costituito da un taquetè di seta rossa operata con motivi geometrici e faceva parte della

NSC - Notizie storico-critiche

decorazione originaria applicata sul damasco. Sulla seta damascata di questo frammento ricorrono due immagini. Nella prima sono presenti due scene alternativamente ripetute: un giovane leone si erge volgendo le terga ad un altro leone che a sua volta volge il dorso ad un animale maculato in posizione di riposo; un grande animale maculato gioca con i suoi due cuccioli entro una campagna selvaggia suggerita da tre alberelli e cespugli stilizzati. Nella seconda rappresentazione è raffigurato invece un cacciatore che indossa una tunica corta e un mantello sulle spalle, mentre trafigge il collo di una leonessa, con il suo cane da caccia.

TU - CONDIZIONE GIURIDICA E VINCOLI**CDG - CONDIZIONE GIURIDICA****CDGG - Indicazione generica**

proprietà Ente religioso cattolico

DO - FONTI E DOCUMENTI DI RIFERIMENTO**FTA - DOCUMENTAZIONE FOTOGRAFICA****FTAX - Genere**

documentazione allegata

FTAP - Tipo

fotografia digitale (file)

FTAA - Autore

Mancinelli P.

FTAD - Data

2012

FTAN - Codice identificativo

SBAS MI 03243672/D

FTA - DOCUMENTAZIONE FOTOGRAFICA**FTAX - Genere**

documentazione allegata

FTAP - Tipo

positivo b/n

BIB - BIBLIOGRAFIA**BIBX - Genere**

bibliografia specifica

BIBA - Autore

Mostra dei cimeli ambrosiani

BIBD - Anno di edizione

1940

BIBH - Sigla per citazione

00004276

BIB - BIBLIOGRAFIA**BIBX - Genere**

bibliografia specifica

BIBA - Autore

De Capitani D'Arzago A.

BIBD - Anno di edizione

1941

BIBH - Sigla per citazione

00000059

BIBN - V., pp., nn.

pp. 23-24,41-62

BIB - BIBLIOGRAFIA**BIBX - Genere**

bibliografia specifica

BIBA - Autore

Granger Taylor H.

BIBD - Anno di edizione

1983

BIBH - Sigla per citazione

00004274

BIBN - V., pp., nn.

pp. 127-151

BIB - BIBLIOGRAFIA**BIBX - Genere**

bibliografia specifica

BIBA - Autore

Martiniani Reber M.

BIBD - Anno di edizione

1987

BIBH - Sigla per citazione	00004273
BIBN - V., pp., nn.	pp.178-198
BIB - BIBLIOGRAFIA	
BIBX - Genere	bibliografia specifica
BIBA - Autore	Reggiori F.
BIBD - Anno di edizione	1941
BIBH - Sigla per citazione	00004275
BIBN - V., pp., nn.	pp. 104-116
MST - MOSTRE	
MSTT - Titolo	Mostra dei cimeli ambrosiani nell'oratorio di S. Maria Greca presso la Basilica ambrosiana.
MSTL - Luogo	Milano
MSTD - Data	1940
AD - ACCESSO AI DATI	
ADS - SPECIFICHE DI ACCESSO AI DATI	
ADSP - Profilo di accesso	2
ADSM - Motivazione	scheda di bene di proprietà privata
CM - COMPILAZIONE	
CMP - COMPILAZIONE	
CMPD - Data	1994
CMPN - Nome	Antonelli P.
FUR - Funzionario responsabile	Binaghi Olivari M.T.
RVM - TRASCRIZIONE PER INFORMATIZZAZIONE	
RVMD - Data	2015
RVMN - Nome	Grecchi C./ Ussani C.
AGG - AGGIORNAMENTO - REVISIONE	
AGGD - Data	2015
AGGN - Nome	Grecchi C./ Ussani C.
AGGF - Funzionario responsabile	Bentivoglio Ravasio R.