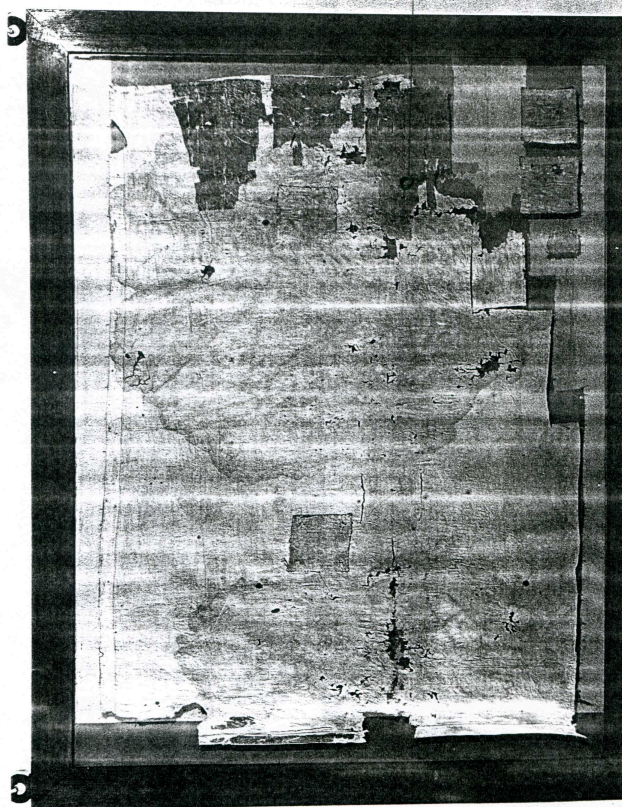


SCHEDA



CD - CODICI

TSK - Tipo Scheda OA

LIR - Livello ricerca C

NCT - CODICE UNIVOCO

NCTR - Codice regione 03

NCTN - Numero catalogo generale 03243674

ESC - Ente schedatore S27

ECP - Ente competente S27

RV - RELAZIONI

RSE - RELAZIONI DIRETTE

RSER - Tipo relazione bene composto

RSET - Tipo scheda OA

RSEC - Codice bene 03243671

RSE - RELAZIONI DIRETTE

RSER - Tipo relazione bene composto

RSET - Tipo scheda OA

RSEC - Codice bene 03243672

RSE - RELAZIONI DIRETTE

RSER - Tipo relazione	bene composto
RSET - Tipo scheda	OA
RSEC - Codice bene	03243673
RSE - RELAZIONI DIRETTE	
RSER - Tipo relazione	bene composto
RSET - Tipo scheda	OA
RSEC - Codice bene	03243675
OG - OGGETTO	
OGT - OGGETTO	
OGTD - Definizione	tessuto
OGTV - Identificazione	insieme
OGTN - Denominazione /dedicazione	Seconda tunica di S.A mbrogio
QNT - QUANTITA'	
QNTN - Numero	1
SGT - SOGGETTO	
SGTI - Identificazione	scena di lotta tra belve
SGTI - Identificazione	scena con animali
SGTI - Identificazione	scena di caccia
SGTI - Identificazione	cipressi stilizzati
LC - LOCALIZZAZIONE GEOGRAFICO-AMMINISTRATIVA	
PVC - LOCALIZZAZIONE GEOGRAFICO-AMMINISTRATIVA ATTUALE	
PVCS - Stato	ITALIA
PVCR - Regione	Lombardia
PVCP - Provincia	MI
PVCC - Comune	Milano
LDC - COLLOCAZIONE SPECIFICA	
LDCT - Tipologia	chiesa
LDCQ - Qualificazione	basilicale
LDCN - Denominazione attuale	Basilica minore romana di S.Ambrogio
UB - UBICAZIONE E DATI PATRIMONIALI	
UBO - Ubicazione originaria	OR
DT - CRONOLOGIA	
DTZ - CRONOLOGIA GENERICA	
DTZG - Secolo	sec. V-VI
DTS - CRONOLOGIA SPECIFICA	
DTSI - Da	0401
DTSV - Validità	ca
DTSF - A	0599
DTSL - Validità	ca
DTM - Motivazione cronologia	bibliografia
DTM - Motivazione cronologia	analisi stilistica

AU - DEFINIZIONE CULTURALE**ATB - AMBITO CULTURALE**

ATBD - Denominazione	manifattura italiana
ATBM - Motivazione dell'attribuzione	bibliografia
ATBM - Motivazione dell'attribuzione	analisi stilistica
ATBM - Motivazione dell'attribuzione	analisi iconografica

MT - DATI TECNICI

MTC - Materia e tecnica	lino/ tela
MTC - Materia e tecnica	seta/ damasco
MIS - MISURE	
MISU - Unità	cm
MISA - Altezza	104.5
MISL - Larghezza	137
MISV - Varie	misure senza cornice
FRM - Formato	rettangolare

CO - CONSERVAZIONE**STC - STATO DI CONSERVAZIONE**

STCC - Stato di conservazione	mediocre
STCS - Indicazioni specifiche	Lino: più che dal decadimento della fibra i danni sono stati arrecati dai tagli; lo stato conservativo è buono. Sete: probabilmente era già molto consumato, ora fragile e frammentario; lo stato di conservazione è pessimo.

RS - RESTAURI**RST - RESTAURI**

RSTD - Data	1940
RSTE - Ente responsabile	SBSAE MI 27
RSTN - Nome operatore	Biblioteca Apostolica Vaticana

RST - RESTAURI

RSTD - Data	2012
RSTE - Ente responsabile	Università di Bonn
RSTN - Nome operatore	Reichert U.
RSTN - Nome operatore	Schrenk S.

DA - DATI ANALITICI**DES - DESCRIZIONE**

DESO - Indicazioni sull'oggetto	insieme di tessuti
DESI - Codifica Iconclass	nessuno
DESS - Indicazioni sul soggetto	Soggetti profani: scene con animali ; Soggetti profani: scene di caccia al leone ; Soggetti profani: scena di lotta tra belve; Motivi naturalistici: campagna selvaggia stilizzata; Motivi arborei: cipressi stilizzati;
	La bibliografia attribuisce tutti i lacerti di questo manufatto come

NSC - Notizie storico-critiche

provenienti dalla seconda dalmatica di S. Ambrogio che sarebbe stata composta da una fodera di tela di lino grezzo e da un damasco diagonale di seta bianca con scene di caccia al leone. Si osserva che i motivi decorativi di questo tessuto si adattano perfettamente al contesto figurativo dell'arte tardoromana. Per composizione e stile decorativo, questa stoffa è stata confrontata ai "taquettè operati" di lana del IV e del V secolo. La dalmatica era originariamente composta da tre pannelli di tessuto. Sulla seta sono riportate due scene, alternativamente ripetute. Nella prima, un giovane leone si erge volgendo le terga ad un altro leone che a sua volta volge il dorso ad un animale maculato in posizione di riposo; un grande animale maculato gioca con i suoi due cuccioli immerso in una campagna selvaggia suggerita da tre alberelli e cespugli stilizzati. Nella seconda scena, un cacciatore che indossa una tunica corta e un mantello sulle spalle, trafigge il collo di una leonessa, con il suo cane da caccia .

TU - CONDIZIONE GIURIDICA E VINCOLI**CDG - CONDIZIONE GIURIDICA****CDGG - Indicazione generica**

proprietà Ente religioso cattolico

DO - FONTI E DOCUMENTI DI RIFERIMENTO**FTA - DOCUMENTAZIONE FOTOGRAFICA****FTAX - Genere**

documentazione allegata

FTAP - Tipo

positivo b/n

FTAN - Codice identificativo

SBAS MI 03243674/S

BIB - BIBLIOGRAFIA**BIBX - Genere**

bibliografia specifica

BIBA - Autore

Mostra dei cimeli ambrosiani

BIBD - Anno di edizione

1940

BIBH - Sigla per citazione

00004276

BIB - BIBLIOGRAFIA**BIBX - Genere**

bibliografia specifica

BIBA - Autore

De Capitani D'Arzago A.

BIBD - Anno di edizione

1941

BIBH - Sigla per citazione

00000059

BIBN - V., pp., nn.

pp. 23-24, 41-60

BIB - BIBLIOGRAFIA**BIBX - Genere**

bibliografia specifica

BIBA - Autore

Reggiori F.

BIBD - Anno di edizione

1941

BIBH - Sigla per citazione

00004275

BIBN - V., pp., nn.

pp. 104-116

BIB - BIBLIOGRAFIA**BIBX - Genere**

bibliografia specifica

BIBA - Autore

Granger Taylor H.

BIBD - Anno di edizione

1983

BIBH - Sigla per citazione

00004274

BIBN - V., pp., nn.	pp. 127-151
BIB - BIBLIOGRAFIA	
BIBX - Genere	bibliografia specifica
BIBA - Autore	Martiniani Reber M.
BIBD - Anno di edizione	1987
BIBH - Sigla per citazione	00004273
BIBN - V., pp., nn.	pp. 178-198
MST - MOSTRE	
MSTT - Titolo	Mostra dei cimeli ambrosiani nell'oratorio di S. Maria Greca presso la Basilica ambrosiana.
MSTL - Luogo	Milano
MSTD - Data	1940
AD - ACCESSO AI DATI	
ADS - SPECIFICHE DI ACCESSO AI DATI	
ADSP - Profilo di accesso	2
ADSM - Motivazione	scheda di bene di proprietà privata
CM - COMPILAZIONE	
CMP - COMPILAZIONE	
CMPD - Data	1994
CMPN - Nome	Antonelli P.
FUR - Funzionario responsabile	Binaghi Olivari M.T.
RVM - TRASCRIZIONE PER INFORMATIZZAZIONE	
RVMD - Data	2015
RVMN - Nome	Grecchi C. /Ussani C.
AGG - AGGIORNAMENTO - REVISIONE	
AGGD - Data	2015
AGGN - Nome	Grecchi C /Ussani C.
AGGF - Funzionario responsabile	Bentivoglio Ravasio R.