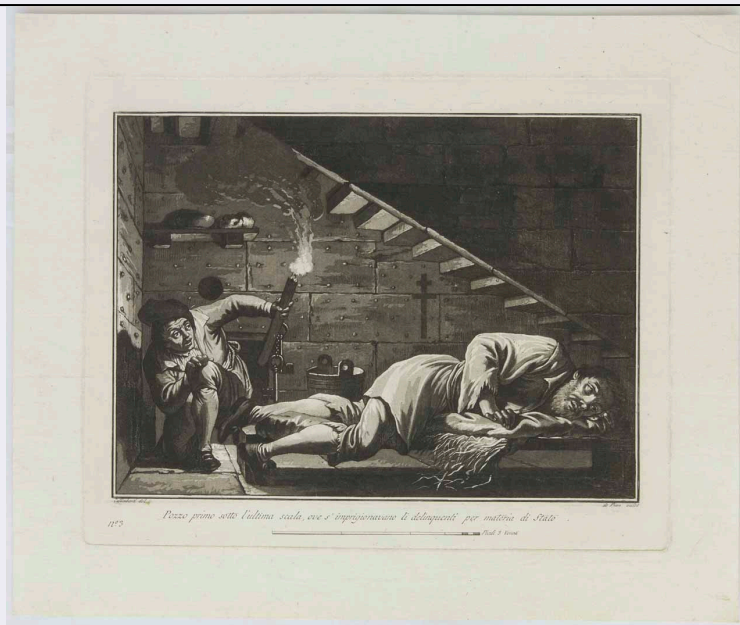


SCHEDA



CD - CODICI

TSK - Tipo Scheda	S
LIR - Livello ricerca	P
NCT - CODICE UNIVOCO	
NCTR - Codice regione	05
NCTN - Numero catalogo generale	00690000
ESC - Ente schedatore	C025006
ECP - Ente competente	S234

OG - OGGETTO

OGT - OGGETTO

OGTD - Definizione	stampa
OGTT - Tipologia	di traduzione
OGTV - Identificazione	serie

QNT - QUANTITA'

QNTU - Numero stampa /matrice composita o serie	8
QNTC - Completa /incompleta	completa
QNTD - Numero d'ordine	3

SGT - SOGGETTO

SGTI - Identificazione	Interno di una cella con prigioniero e guardia
SGTP - Titolo proprio	Pozzo primo sotto l'ultima scala, ove s'imprigionavano li delinquenti per materia di Stato
SGTL - Tipo titolo	da stampa

LC - LOCALIZZAZIONE GEOGRAFICA AMMINISTRATIVA

PVC - LOCALIZZAZIONE GEOGRAFICO-AMMINISTRATIVA ATTUALE

PVCS - Stato	ITALIA
--------------	--------

PVCR - Regione	Veneto
PVCP - Provincia	BL
PVCC - Comune	Belluno
PVCL - Località	BELLUNO
LDC - COLLOCAZIONE SPECIFICA	
LDCT - Tipologia	museo
LDCN - Denominazione attuale	Museo Civico di Belluno
LDCU - Indirizzo	Piazza Duomo, 16
LDCM - Denominazione raccolta	Fondo Alpage-Novello
LDCS - Specifiche	Cassetto 9
UB - UBICAZIONE E DATI PATRIMONIALI	
INV - INVENTARIO DI MUSEO O DI SOPRINTENDENZA	
INVN - Numero	10199
INVD - Data	1994
RO - RAPPORTO	
ROF - RAPPORTO OPERA FINALE/ORIGINALE	
ROFF - Stadio opera	derivazione
ROFO - Opera finale /originale	disegno
ROFA - Autore opera finale /originale	Galimberti Francesco
ROFD - Datazione opera finale/originale	1797
DT - CRONOLOGIA	
DTZ - CRONOLOGIA GENERICA	
DTZG - Secolo	sec. XVIII
DTS - CRONOLOGIA SPECIFICA	
DTSI - Da	1797
DTSF - A	1797
DTM - Motivazione cronologia	bibliografia
AU - DEFINIZIONE CULTURALE	
AUT - AUTORE	
AUTR - Riferimento all'intervento	incisore
AUTM - Motivazione dell'attribuzione	firma
AUTN - Nome scelto	De Pian Giovanni Maria
AUTA - Dati anagrafici	1759 ca./ 1800
AUTH - Sigla per citazione	00000012
AUT - AUTORE	
AUTR - Riferimento all'intervento	disegnatore

AUTM - Motivazione dell'attribuzione	firma
AUTN - Nome scelto	Galimberti Francesco
AUTA - Dati anagrafici	1755/ 1803 ca.
AUTH - Sigla per citazione	00000013
ATB - AMBITO CULTURALE	
ATBD - Denominazione	ambito veneto
ATBM - Motivazione dell'attribuzione	firma
EDT - EDITORI STAMPATORI	
EDTN - Nome	Pasquali Giovanni Valerio
EDTR - Ruolo	libraio
MT - DATI TECNICI	
MTC - Materia e tecnica	carta/ acquatinta
MIS - MISURE	
MISU - Unità	mm
MISA - Altezza	245
MISL - Larghezza	304
MIF - MISURE FOGLIO	
MIFU - Unità	mm
MIFA - Altezza	314
MIFL - Larghezza	378
CO - CONSERVAZIONE	
STC - STATO DI CONSERVAZIONE	
STCC - Stato di conservazione	discreto
STCS - Indicazioni specifiche	macchie; pieghe
DA - DATI ANALITICI	
DES - DESCRIZIONE	
DESI - Codifica Iconclass	44 G 31 3: 61 E (VENEZIA)
DESS - Indicazioni sul soggetto	Venezia: carceri: interno. Figure: prigioniero; guardia.
ISR - ISCRIZIONI	
ISRC - Classe di appartenenza	indicazione di responsabilità
ISRL - Lingua	italiano
ISRS - Tecnica di scrittura	a stampa
ISRT - Tipo di caratteri	corsivo
ISRP - Posizione	in basso a destra
ISRI - Trascrizione	de Pian incise
ISR - ISCRIZIONI	
ISRC - Classe di appartenenza	indicazione di responsabilità

ISRL - Lingua	italiano
ISRS - Tecnica di scrittura	a stampa
ISRT - Tipo di caratteri	corsivo
ISRP - Posizione	in basso a sinistra
ISRI - Trascrizione	Gallimberti del.
ISR - ISCRIZIONI	
ISRC - Classe di appartenenza	di titolazione
ISRL - Lingua	italiano
ISRS - Tecnica di scrittura	a stampa
ISRT - Tipo di caratteri	corsivo
ISRP - Posizione	in basso al centro
ISRI - Trascrizione	Pozzo primo sotto l'ultima scala, ove s'imprigionavano li delinquenti per materia di Stato
ISR - ISCRIZIONI	
ISRC - Classe di appartenenza	editoriale
ISRS - Tecnica di scrittura	a stampa
ISRT - Tipo di caratteri	capitale, numeri arabi
ISRP - Posizione	in basso a sinistra
ISRI - Trascrizione	N°. 3.
ISR - ISCRIZIONI	
ISRC - Classe di appartenenza	segnaletica
ISRL - Lingua	italiano
ISRS - Tecnica di scrittura	a stampa
ISRT - Tipo di caratteri	corsivo, numeri arabi
ISRP - Posizione	in basso a destra
ISRI - Trascrizione	Piedi 3 Veneti
NSC - Notizie storico-critiche	<p>La stampa appartiene a una serie di otto rami incisi nel 1797 da Giovanni De Pian su disegno di Francesco Galimberti illustranti le carceri veneziane, i cosiddetti "Piombi e Pozzi di Venezia", e le condizioni di vita dei prigionieri lì rinchiusi, assieme ad altri soggetti correlati. Queste incisioni sono strettamente correlate alla caduta del regime oligarchico veneziano avvenuta nel maggio dello stesso anno e all'instaurarsi della municipalità provvisoria, assumendo un valore di denuncia rispetto alle ingiustizie perpetrate nel passato dal governo aristocratico. La scelta della coppia Galimberti-De Pian per illustrare tali soggetti ha indotto a pensare che pittore e incisore avessero aderito alla nuova esperienza democratica. Che De Pian accentuasse la drammaticità dei temi raffigurati tramite un ampio uso del chiaroscuro reso ad acquatinta, efficace ai fini di una tale resa, e che Galimberti esagerasse nel raffigurare le condizioni di vita dei prigionieri inserendoli in spazi più angusti di quelli reali (nonostante egli avesse disegnato i componenti «sopra luogo», com'è puntualizzato nella prima incisione della serie, accanto alla sua firma), supportando la propria versione tramite l'inserimento di una scala in piedi veneziani posta al di sotto di ogni rame, pare assodato, confermando la teoria che identificherebbe in tali prove la loro adesione, perlomeno formale, alla</p>

rivoluzione in atto. Ogni stampa della serie presenta una didascalia che informa sul soggetto raffigurato, oltre che il numero progressivo dell'esemplare all'interno della serie medesima e alla già citata scala in piedi veneziani. La prima stampa, raffigurante un prigioniero all'interno della cella che riceve da uno spioncino il pane, presenta altresì l'indicazione del libraio dove tali incisioni potevano essere al tempo acquistate. Si tratta di Giovanni Valerio Pasquali, che esercitava a Venezia in Rio Terà San Marcuola. In un primo momento, tuttavia, sembra che tali prove fossero state pensate per la pubblicazione nell'"Equatore", la gazzetta fondata da Vittorio Barzoni il 16 maggio 1797, giorno dell'ingresso delle truppe francesi a Venezia. Lo stesso Barzoni, a distanza di un ventennio circa, trasse dal giornale alcune "Descrizioni" (1815), tra le quali quella relativa alle carceri che costituì con ogni probabilità la fonte alla quale Galimberti s'ispirò per dar vita alle sue rappresentazioni.

TU - CONDIZIONE GIURIDICA E VINCOLI

ACQ - ACQUISIZIONE

ACQT - Tipo acquisizione donazione

ACQD - Data acquisizione 1994

CDG - CONDIZIONE GIURIDICA

CDGG - Indicazione generica proprietà Stato

CDGS - Indicazione specifica Soprintendenza Belle Arti e Paesaggio per le province di Venezia, Belluno, Padova, Treviso

DO - FONTI E DOCUMENTI DI RIFERIMENTO

FTA - DOCUMENTAZIONE FOTOGRAFICA

FTAX - Genere documentazione allegata

FTAP - Tipo fotografia digitale (file)

FTAA - Autore Santi M.

FTAD - Data 2015

FTAE - Ente proprietario SBEAP Province VE BL PD TV

FTAN - Codice identificativo VE 60349_10199

FTAF - Formato TIFF

BIB - BIBLIOGRAFIA

BIBX - Genere bibliografia specifica

BIBA - Autore Alpago-Novello Luigi

BIBD - Anno di edizione 1940

BIBH - Sigla per citazione 00000004

BIBN - V., pp., nn. pp. 662-663, 665

BIB - BIBLIOGRAFIA

BIBX - Genere bibliografia specifica

BIBA - Autore Da Tos Renzo

BIBD - Anno di edizione 1976

BIBH - Sigla per citazione 00000009

BIBN - V., pp., nn. p. 39

BIB - BIBLIOGRAFIA

BIBX - Genere bibliografia specifica

BIBA - Autore	Mariuz Paolo
BIBD - Anno di edizione	1991
BIBH - Sigla per citazione	00000013
BIBN - V., pp., nn.	pp. 227-232
BIB - BIBLIOGRAFIA	
BIBX - Genere	bibliografia specifica
BIBA - Autore	Coda Egidia
BIBD - Anno di edizione	1991
BIBH - Sigla per citazione	00000006
BIBN - V., pp., nn.	s.v.
BIB - BIBLIOGRAFIA	
BIBX - Genere	bibliografia specifica
BIBA - Autore	Sarti Maria Giovanna
BIBD - Anno di edizione	1998
BIBH - Sigla per citazione	00000011
BIBN - V., pp., nn.	s.v.
AD - ACCESSO AI DATI	
ADS - SPECIFICHE DI ACCESSO AI DATI	
ADSP - Profilo di accesso	1
ADSM - Motivazione	scheda contenente dati liberamente accessibili
CM - COMPILAZIONE	
CMP - COMPILAZIONE	
CMPD - Data	2016
CMPN - Nome	Agostini F.
RSR - Referente scientifico	Ton D.
FUR - Funzionario responsabile	Majoli L.