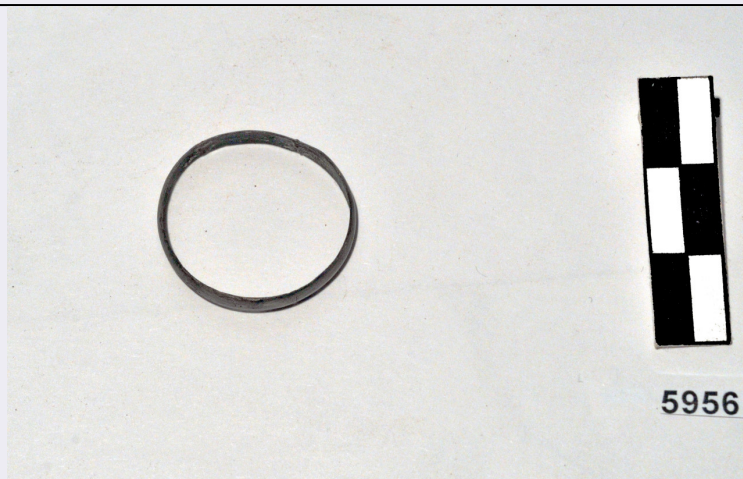


# SCHEDA



## CD - CODICI

TSK - Tipo Scheda RA

LIR - Livello ricerca I

### NCT - CODICE UNIVOCO

NCTR - Codice regione 13

NCTN - Numero catalogo generale 00152038

ESC - Ente schedatore S13

ECP - Ente competente S13

## OG - OGGETTO

### OGT - OGGETTO

OGTD - Definizione anello

CLS - Categoria - classe e produzione ABBIGLIAMENTO E ORNAMENTI PERSONALI/ ACCESSORI

## LC - LOCALIZZAZIONE GEOGRAFICO-AMMINISTRATIVA

### PVC - LOCALIZZAZIONE GEOGRAFICO-AMMINISTRATIVA ATTUALE

PVCS - Stato ITALIA

PVCR - Regione Abruzzo

PVCP - Provincia CH

PVCC - Comune Chieti

### LDC - COLLOCAZIONE SPECIFICA

LDCT - Tipologia villa

LDCN - Denominazione attuale Frigerj

LDCM - Denominazione raccolta Museo Archeologico Nazionale

LDCS - Specifiche Piano terra-sottoscalone vetrina a sinistra

## LA - ALTRE LOCALIZZAZIONI GEOGRAFICO-AMMINISTRATIVE

TCL - Tipo di localizzazione luogo di reperimento

### PRV - LOCALIZZAZIONE GEOGRAFICO-AMMINISTRATIVA

PRVS - Stato ITALIA

|                         |             |
|-------------------------|-------------|
| <b>PRVR - Regione</b>   | Abruzzo     |
| <b>PRVP - Provincia</b> | TE          |
| <b>PRVC - Comune</b>    | Campli      |
| <b>PRVL - Località</b>  | CAMPOVALANO |

### UB - DATI PATRIMONIALI

#### INV - INVENTARIO DI MUSEO O SOPRINTENDENZA

|                      |           |
|----------------------|-----------|
| <b>INVN - Numero</b> | 5956      |
| <b>INVD - Data</b>   | 1975-1979 |
| <b>STI - STIMA</b>   |           |
| <b>STI - STIMA</b>   |           |

### GP - GEOREFERENZIAZIONE TRAMITE PUNTO

|  |                       |
|--|-----------------------|
| <b>GPI - Identificativo punto</b>                | 2                     |
| <b>GPL - Tipo di localizzazione</b>              | localizzazione fisica |
| <b>GPD - DESCRIZIONE DEL PUNTO</b>               |                       |
| <b>GPDP - PUNTO</b>                              |                       |
| <b>GPDPX - Coordinata X</b>                      | 14.16448              |
| <b>GPDPY - Coordinata Y</b>                      | 42.34298              |
| <b>GPM - Metodo di georeferenziazione</b>        | punto approssimato    |
| <b>GPT - Tecnica di georeferenziazione</b>       | rilievo tramite GPS   |
| <b>GPP - Proiezione e Sistema di riferimento</b> | WGS84                 |
| <b>GPB - BASE DI RIFERIMENTO</b>                 |                       |
| <b>GPBB - Descrizione sintetica</b>              | 141 III-SE            |
| <b>GPBT - Data</b>                               | 1955                  |

### RE - MODALITA' DI REPERIMENTO

|   |                        |
|---|------------------------|
| <b>DSC - DATI DI SCAVO</b>              |                        |
| <b>SCAN - Denominazione dello scavo</b> | Campovalano, necropoli |
| <b>DSCA - Responsabile scientifico</b>  | Cianfarani, Valerio    |
| <b>DSCD - Data</b>                      | 1970                   |
| <b>DSCS - Numero tomba</b>              | 97                     |

### DT - CRONOLOGIA

|   |            |
|---|------------|
| <b>DTZ - CRONOLOGIA GENERICA</b>                |            |
| <b>DTZG - Fascia cronologica di riferimento</b> | VI a.C.    |
| <b>DTZS - Frazione cronologica</b>              | prima metà |
| <b>DTS - CRONOLOGIA SPECIFICA</b>               |            |
| <b>DTSI - Da</b>                                | 590 a.C.   |
| <b>DTSF - A</b>                                 | 550 a.C.   |
| <b>DTM - Motivazione cronologia</b>             | contesto   |

**AU - DEFINIZIONE CULTURALE****ATB - AMBITO CULTURALE**

**ATBD - Denominazione** Fase Piceno IV A

**ATBM - Motivazione dell'attribuzione** contesto

**MT - DATI TECNICI**

**MTC - Materia e tecnica** argento

**MIS - MISURE**

**MISU - Unità** cm

**MISD - Diametro** 2

**DA - DATI ANALITICI****DES - DESCRIZIONE**

**DESO - Indicazioni sull'oggetto** Fascetta a sezione piano-convessa, capi chiusi.

**CO - CONSERVAZIONE****STC - STATO DI CONSERVAZIONE**

**STCC - Stato di conservazione** integro

**TU - CONDIZIONE GIURIDICA E VINCOLI****CDG - CONDIZIONE GIURIDICA**

**CDGG - Indicazione generica** proprietà Stato

**CDGS - Indicazione specifica** Ministero dei beni e delle attività culturali e del turismo

**DO - FONTI E DOCUMENTI DI RIFERIMENTO****FTA - DOCUMENTAZIONE FOTOGRAFICA**

**FTAX - Genere** documentazione allegata

**FTAP - Tipo** fotografia digitale (file)

**FTAA - Autore** Iannicca, Marcello

**FTAD - Data** 2016

**FTAN - Codice identificativo** SACH232695

**FTAF - Formato** JPEG

**BIB - BIBLIOGRAFIA**

**BIBX - Genere** bibliografia specifica

**BIBA - Autore** Chiaramonte Treré, C., D'Ercole, V.

**BIBD - Anno di edizione** 2003

**BIBH - Sigla per citazione** CDE1

**AD - ACCESSO AI DATI****ADS - SPECIFICHE DI ACCESSO AI DATI**

**ADSP - Profilo di accesso** 1

**ADSM - Motivazione** scheda contenente dati liberamente accessibili

**CM - COMPILAZIONE****CMP - COMPILAZIONE**

**CMPD - Data** 1994

|   |                    |
|---|--------------------|
| <b>CMPN - Nome</b>                              | Riccitelli, Paola  |
| <b>FUR - Funzionario responsabile</b>           | D'Ercole, Vincenzo |
| <b>RVM - TRASCRIZIONE PER INFORMATIZZAZIONE</b> |                    |
| <b>RVMD - Data</b>                              | 2016               |
| <b>RVMN - Nome</b>                              | Carbone, Francesco |
| <b>AGG - AGGIORNAMENTO-REVISIONE</b>            |                    |
| <b>AGGD - Data</b>                              | 2016               |
| <b>AGGN - Nome</b>                              | Carbone, Francesco |
| <b>AGGF - Funzionario responsabile</b>          | Angeletti, Glauco  |