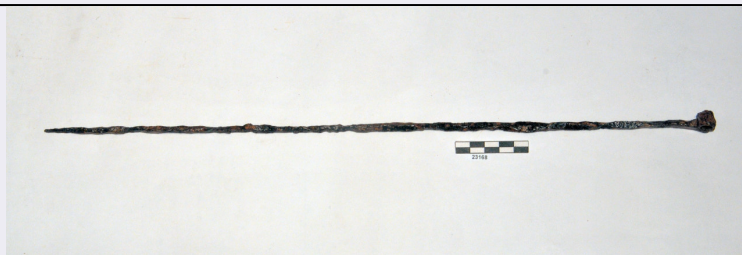


SCHEDA



CD - CODICI

TSK - Tipo Scheda RA

LIR - Livello ricerca I

NCT - CODICE UNIVOCO

NCTR - Codice regione 13

NCTN - Numero catalogo generale 00152073

ESC - Ente schedatore S13

ECP - Ente competente S13

OG - OGGETTO

OGT - OGGETTO

OGTD - Definizione spiedo

CLS - Categoria - classe e produzione STRUMENTI, UTENSILI E OGGETTI D'USO

LC - LOCALIZZAZIONE GEOGRAFICO-AMMINISTRATIVA

PVC - LOCALIZZAZIONE GEOGRAFICO-AMMINISTRATIVA ATTUALE

PVCS - Stato ITALIA

PVCR - Regione Abruzzo

PVCP - Provincia CH

PVCC - Comune Chieti

LDC - COLLOCAZIONE SPECIFICA

LDCT - Tipologia villa

LDCN - Denominazione attuale Frigerj

LDCM - Denominazione raccolta Museo Archeologico Nazionale

LDCS - Specifiche Piano terra - sottoscalone, vetrina sinistra

LA - ALTRE LOCALIZZAZIONI GEOGRAFICO-AMMINISTRATIVE

TCL - Tipo di localizzazione luogo di reperimento

PRV - LOCALIZZAZIONE GEOGRAFICO-AMMINISTRATIVA

PRVS - Stato ITALIA

PRVR - Regione Abruzzo

PRVP - Provincia TE

PRVC - Comune Campli

PRVL - Località CAMPOVALANO

UB - DATI PATRIMONIALI

INV - INVENTARIO DI MUSEO O SOPRINTENDENZA

INVN - Numero 23168

INVD - Data 1980

STI - STIMA

STI - STIMA

GP - GEOREFERENZIAZIONE TRAMITE PUNTO

GPI - Identificativo punto 2

GPL - Tipo di localizzazione localizzazione fisica

GPD - DESCRIZIONE DEL PUNTO**GPDP - PUNTO**

GPDPX - Coordinata X 14.16448

GPDPY - Coordinata Y 42.34298

GPM - Metodo di georeferenziazione punto approssimato

GPT - Tecnica di georeferenziazione rilievo tramite GPS

GPP - Proiezione e Sistema di riferimento WGS84

GPB - BASE DI RIFERIMENTO

GPBB - Descrizione sintetica 141 III - SE

GPBT - Data 1955

RE - MODALITA' DI REPERIMENTO**DSC - DATI DI SCAVO**

SCAN - Denominazione dello scavo Campovalano, necropoli

DSCA - Responsabile scientifico Cianfarani, V.

DSCD - Data 1970

DSCS - Numero tomba 97

DT - CRONOLOGIA**DTZ - CRONOLOGIA GENERICA**

DTZG - Fascia cronologica di riferimento VI a.C.

DTZS - Frazione cronologica prima metà

DTS - CRONOLOGIA SPECIFICA

DTSI - Da 590 a.C.

DTSF - A 550 a.C.

DTM - Motivazione cronologia contesto

AU - DEFINIZIONE CULTURALE**ATB - AMBITO CULTURALE**

ATBD - Denominazione Fase Piceno IV A

ATBM - Motivazione dell'attribuzione contesto

MT - DATI TECNICI

MTC - Materia e tecnica	ferro
--------------------------------	-------

MIS - MISURE

MISU - Unità	cm
---------------------	----

MISN - Lunghezza	43.7
-------------------------	------

DA - DATI ANALITICI**DES - DESCRIZIONE**

DESO - Indicazioni sull'oggetto	Spiedo costituito da verga a sezione quadrangolare con testa desinente a ricciolo.
--	--

CO - CONSERVAZIONE**STC - STATO DI CONSERVAZIONE**

STCC - Stato di conservazione	intero
--------------------------------------	--------

TU - CONDIZIONE GIURIDICA E VINCOLI**CDG - CONDIZIONE GIURIDICA**

CDGG - Indicazione generica	proprietà Stato
------------------------------------	-----------------

DO - FONTI E DOCUMENTI DI RIFERIMENTO**FTA - DOCUMENTAZIONE FOTOGRAFICA**

FTAX - Genere	documentazione allegata
----------------------	-------------------------

FTAP - Tipo	fotografia digitale (file)
--------------------	----------------------------

FTAA - Autore	Iannicca, Marcello
----------------------	--------------------

FTAD - Data	2016
--------------------	------

FTAN - Codice identificativo	SACH232671
-------------------------------------	------------

FTA - DOCUMENTAZIONE FOTOGRAFICA

FTAX - Genere	documentazione esistente
----------------------	--------------------------

FTAP - Tipo	negativo b/n
--------------------	--------------

FTAN - Codice identificativo	SACH27042
-------------------------------------	-----------

BIB - BIBLIOGRAFIA

BIBX - Genere	bibliografia specifica
----------------------	------------------------

BIBA - Autore	Chiaramonte Treré, C. - D'Ercole, V.
----------------------	--------------------------------------

BIBD - Anno di edizione	2003
--------------------------------	------

BIBH - Sigla per citazione	B7
-----------------------------------	----

BIBN - V., pp., nn.	V. II, p. 26, n. 55
----------------------------	---------------------

BIBI - V., tavv., figg.	V. II, tav. 32, fig. 8
--------------------------------	------------------------

AD - ACCESSO AI DATI**ADS - SPECIFICHE DI ACCESSO AI DATI**

ADSP - Profilo di accesso	1
----------------------------------	---

ADSM - Motivazione	scheda contenente dati liberamente accessibili
---------------------------	--

CM - COMPILAZIONE**CMP - COMPILAZIONE**

CMPD - Data	1995
--------------------	------

CMPN - Nome	Orfanelli, V.
--------------------	---------------

FUR - Funzionario responsabile	D'Ercole, V.
---------------------------------------	--------------

RVM - TRASCRIZIONE PER INFORMATIZZAZIONE	
---	--

RVMD - Data	2016
--------------------	------

RVMN - Nome	Glieca, Manuela.
--------------------	------------------

AGG - AGGIORNAMENTO-REVISIONE	
--------------------------------------	--

AGGD - Data	2016
--------------------	------

AGGN - Nome	Glieca, M.
--------------------	------------

AGGF - Funzionario responsabile	Angeletti, Glauco
--	-------------------