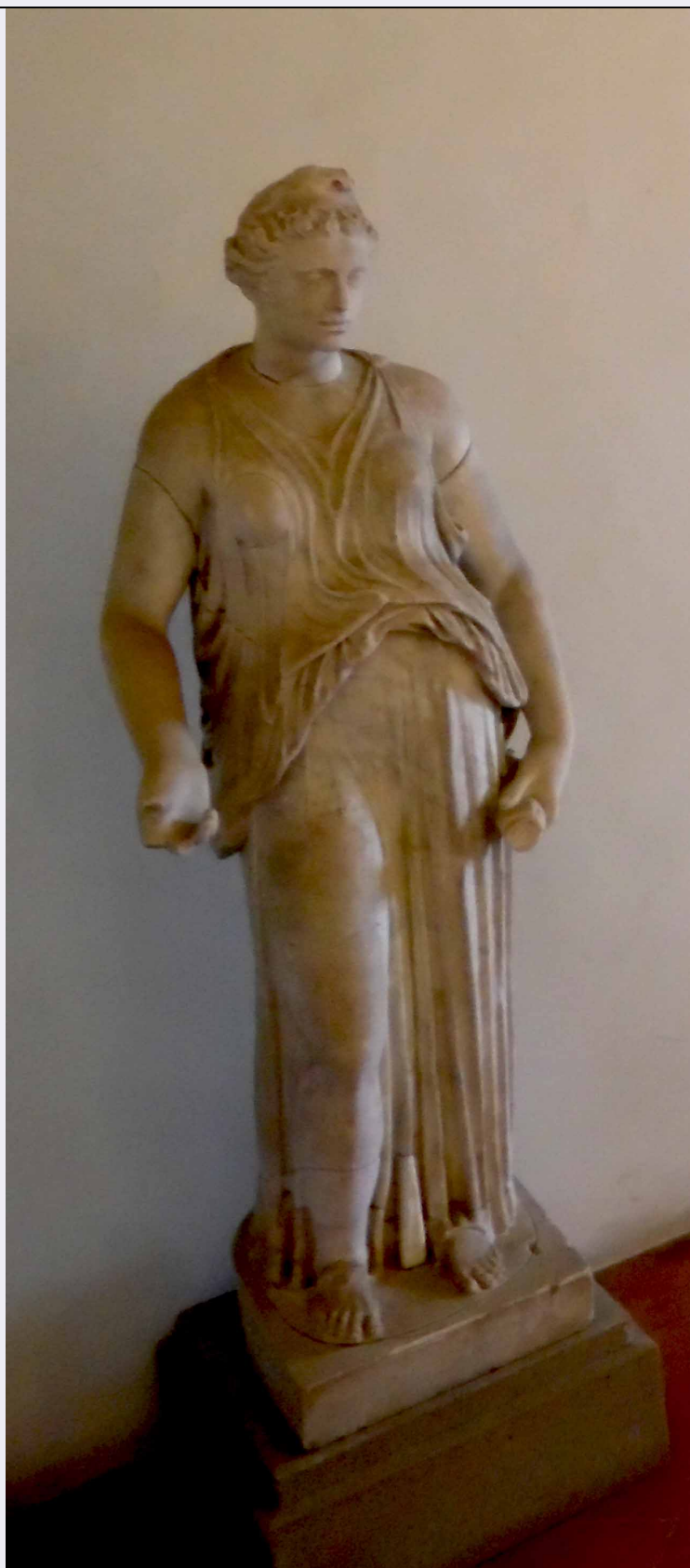


SCHEDA



CD - CODICI

TSK - Tipo Scheda	RA
-------------------	----

LIR - Livello ricerca	I
-----------------------	---

NCT - CODICE UNIVOCO

NCTR - Codice regione	09
-----------------------	----

NCTN - Numero catalogo	
------------------------	--

generale	00741639
ESC - Ente schedatore	S156
ECP - Ente competente	S156
OG - OGGETTO	
OGT - OGGETTO	
OGTD - Definizione	statua
SGT - SOGGETTO	
SGTI - Identificazione	Statua in marmo bianco raffigurante figura femminile
SGTT - Titolo	Copia di una Cariatide dell'Eretteo
LC - LOCALIZZAZIONE GEOGRAFICO-AMMINISTRATIVA	
PVC - LOCALIZZAZIONE GEOGRAFICO-AMMINISTRATIVA ATTUALE	
PVCS - Stato	ITALIA
PVCR - Regione	Toscana
PVCP - Provincia	FI
PVCC - Comune	Firenze
PVCL - Località	FIRENZE
PVE - Diocesi	FIRENZE
LDC - COLLOCAZIONE SPECIFICA	
LDCT - Tipologia	museo
LDCQ - Qualificazione	nazionale
LDCN - Denominazione attuale	Villa Corsini a Castello
LDCU - Indirizzo	Via della Petraia 38, 50141 Firenze
LDCM - Denominazione raccolta	Villa Corsini a Castello
LDCS - Specifiche	Reperto ubicato nella sezione "Scalone monumentale"
RE - MODALITA' DI REPERIMENTO	
RES - Specifiche di reperimento	Numerose erano le statue, anche di grandi dimensioni, che erano pervenute nei depositi fiorentini a seguito dello smontaggio della villa romana sul Pincio dove Ferdinando I aveva raccolto una straordinaria collezione di antichità. A queste si aggiungevano anche marmi dei quali ignoriamo tuttora la provenienza ma che dovevano aver fatto parte di vari contesti collezionistici di Firenze e del territorio.
DT - CRONOLOGIA	
DTZ - CRONOLOGIA GENERICA	
DTZG - Fascia cronologica di riferimento	Eta' romana imperiale
DTS - CRONOLOGIA SPECIFICA	
DTSI - Da	50 d.C.
DTSV - Validità	ca
DTSF - A	150 d.C.
DTSL - Validità	ca
DTM - Motivazione cronologia	analisi stilistica
AU - DEFINIZIONE CULTURALE	
ATB - AMBITO CULTURALE	

ATBD - Denominazione	ambito romano
ATBM - Motivazione dell'attribuzione	analisi stilistica
MT - DATI TECNICI	
MTC - Materia e tecnica	marmo bianco
MIS - MISURE	
MISU - Unità	cm
MISA - Altezza	115,5
MISL - Larghezza	-
MISP - Profondità	-
MISD - Diametro	-
MISN - Lunghezza	-
MISS - Spessore	-
MISG - Peso	-
MISR - Mancanza	MNR
MIST - Validità	ca
DA - DATI ANALITICI	
DES - DESCRIZIONE	
DESO - Indicazioni sull'oggetto	Copia scultorea in marmo bianco di una delle Cariatidi dell'Eretteo.
DESS - Indicazioni sul soggetto	La statuetta, dall'ampio peplo con apoptygma appena mosso e il lungo chitone, mostra una solida volumetria cilindrica, la cui pesantezza è attenuata dalle numerose pieghe verticali. Si tratta di una replica ridotta di una delle Cariatidi dell'Eretteo: le famose fanciulle dell'Acropoli di Atene conobbero grande fortuna in epoca imperiale anche grazie all'utilizzo di loro copie nel Foro di Augusto e poi a Villa Adriana.
NSC - Notizie storico-critiche	Questa statua fiorentina sembra riprodurre, nello specifico, la quarta Cariatide, ma senza seguirla in ogni dettaglio. La fattura non eccelsa rimanda alla media età imperiale.
CO - CONSERVAZIONE	
STC - STATO DI CONSERVAZIONE	
STCC - Stato di conservazione	ricomposto
STCS - Indicazioni specifiche	Di restauro sono la testa con il collo, le braccia e il plinto circolare, con i piedi e la parte terminale del panneggio. Una grande frattura è ricomposta a metà schiena, le due parti sono fissate sul retro da una grappa metallica, un'altra grappa fissa sul retro anche la parte inferiore.
TU - CONDIZIONE GIURIDICA E VINCOLI	
CDG - CONDIZIONE GIURIDICA	
CDGG - Indicazione generica	proprietà Stato
CDGS - Indicazione specifica	Via della Petraia 38, 50141 Firenze
DO - FONTI E DOCUMENTI DI RIFERIMENTO	
FTA - DOCUMENTAZIONE FOTOGRAFICA	

FTAX - Genere	documentazione allegata
FTAP - Tipo	fotografia digitale (file)
FTAN - Codice identificativo	00741639
BIB - BIBLIOGRAFIA	
BIBX - Genere	bibliografia specifica
BIBA - Autore	Paolucci, F., Romualdi A.
BIBD - Anno di edizione	2010
BIBH - Sigla per citazione	00017221
BIL - Citazione completa	"Guida alla collezione dell'Antiquarium di Villa Corsini" - Guida alla visita del museo e alla scoperta del territorio, Edizioni Polistampa
AD - ACCESSO AI DATI	
ADS - SPECIFICHE DI ACCESSO AI DATI	
ADSP - Profilo di accesso	1
ADSM - Motivazione	scheda contenente dati liberamente accessibili
CM - COMPILAZIONE	
CMP - COMPILAZIONE	
CMPD - Data	2016
CMPN - Nome	Nutini, Silvia
RSR - Referente scientifico	Iozzo, Mario
FUR - Funzionario responsabile	Mozzo, Marco