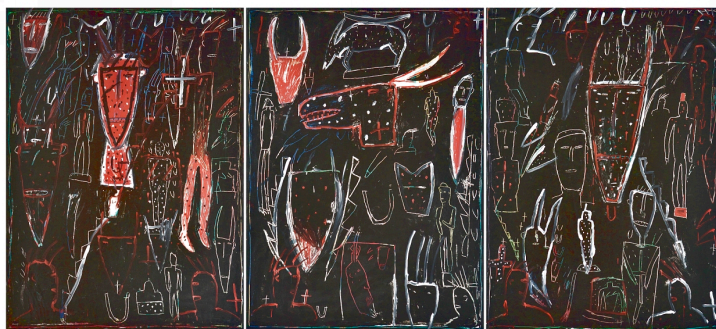


SCHEDA



CD - CODICI

TSK - Tipo di scheda OAC

LIR - Livello ricerca P

NCT - CODICE UNIVOCO

NCTR - Codice regione 15

NCTN - Numero catalogo generale 00090563

ESC - Ente schedatore S81

ECP - Ente competente S81

AU - DEFINIZIONE CULTURALE

AUT - AUTORE

AUTN - Nome scelto Brown James

AUTA - Dati anagrafici 1951

AUTH - Sigla per citazione 00008770

OG - OGGETTO

OGT - OGGETTO

OGTD - Definizione trittico

SGT - IDENTIFICAZIONE TITOLO/SOGGETTO

SGTT - Titolo dell'opera Neapolitan tryptich

LC - LOCALIZZAZIONE

PVC - LOCALIZZAZIONE GEOGRAFICO-AMMINISTRATIVA ATTUALE

PVCS - Stato Italia

PVCR - Regione Campania

PVCP - Provincia CE

PVCC - Comune Caserta

LDC - COLLOCAZIONE SPECIFICA

LDCT - Tipologia palazzo

LDCQ - Qualificazione reale

LDCN - Denominazione Reggia di Caserta

LDCU - Denominazione spazio viabilistico via Douhet, 2

LDCM - Denominazione raccolta Museo della Reggia di Caserta

LDCS - Specifiche appartamento '700, II retrostanza

DT - CRONOLOGIA**DTZ - CRONOLOGIA GENERICA**

DTZG - Secolo sec. XX

DTS - CRONOLOGIA SPECIFICA

DTSI - Da 1983

DTSF - A 1983

MT - DATI TECNICI**MTC - MATERIALI/ALLESTIMENTO**

MTCI - Materiali, tecniche, strumentazione tele/ smaltatura

MIS - MISURE

MISU - Unita' cm.

MISA - Altezza 270

MISL - Larghezza 200

CO - CONSERVAZIONE**STC - STATO DI CONSERVAZIONE**

STCC - Stato di conservazione buono

DA - DATI ANALITICI**DES - DESCRIZIONE**

DESO - Descrizione dell'opera

Trittico formato da tre tele caratterizzate da simboli che evocano la città di Napoli; donne e uomini che alzano le braccia verso il cielo, le croci, le cifre della cabala, le corna come falli ma anche ordigni potenti contro le avversità e la morte, le mani dei Santi che fermano pestilenze e terremoti, le catacombe, i mille volti della Sibilla, il principe di San severo e il Cristo velato.

NSC - Notizie storico-critiche

James Brown realizza composizioni ispirate alle arti tribali degli indiani d'America, dei popoli africani e degli Hawaiiani.

TU - CONDIZIONE GIURIDICA E VINCOLI**CDG - CONDIZIONE GIURIDICA**

CDGG - Indicazione generica proprietà privata

CDGS - Indicazione specifica Fondazione Lucio Amelio

DO - FONTI E DOCUMENTI DI RIFERIMENTO**FTA - DOCUMENTAZIONE FOTOGRAFICA**

FTAX - Genere documentazione allegata

FTAP - Tipo fotografia colore

FTAN - Codice identificativo 56571

BIB - BIBLIOGRAFIA

BIBX - Genere bibliografia specifica

BIBA - Autore TerraeMotus

BIBD - Anno di edizione 1992

BIBH - Sigla per citazione 00008793

BIB - BIBLIOGRAFIA

BIBX - Genere	bibliografia specifica
BIBA - Autore	Terrae Motus
BIBD - Anno di edizione	2000
BIBH - Sigla per citazione	00008827
BIB - BIBLIOGRAFIA	
BIBX - Genere	bibliografia specifica
BIBA - Autore	TerraeMotus
BIBD - Anno di edizione	2001
BIBH - Sigla per citazione	00008828
AD - ACCESSO AI DATI	
ADS - SPECIFICHE DI ACCESSO AI DATI	
ADSP - Profilo di accesso	1
ADSM - Motivazione	scheda contenente dati liberamente accessibili
CM - COMPILAZIONE	
CMP - COMPILAZIONE	
CMPD - Data	2011
CMPN - Nome	Monaco, Marilena
RSR - Referente scientifico	Graziano, Giuseppe
RSR - Referente scientifico	Bellofatto, Lucia
FUR - Funzionario responsabile	Gallucci, Giuseppina
AN - ANNOTAZIONI	
OSS - Osservazioni	In quest'opera gli elementi sono assemblati secondo una sequenza "intuitiva e non narrativa" che evocano la forte spiritualità espressa dalla città. L'opera fu esposta nel 1984 ad Ercolano a Villa Campolieto; dal 28 marzo all'11 maggio 1987 nel Grand Palais di Parigi e nel 1992 alla Reggia di Caserta.