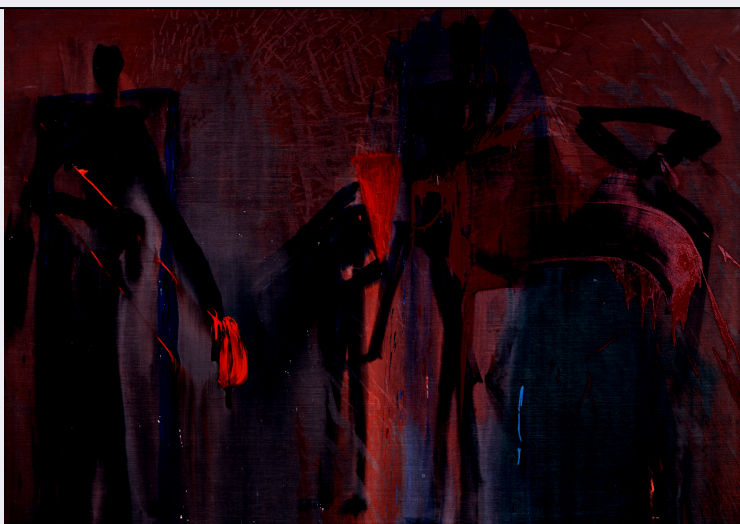


SCHEDA



CD - CODICI

TSK - Tipo di scheda OAC

LIR - Livello ricerca I

NCT - CODICE UNIVOCO

NCTR - Codice regione 15

NCTN - Numero catalogo generale 00090580

ESC - Ente schedatore S81

ECP - Ente competente S81

EPR - Ente proponente S81

AU - DEFINIZIONE CULTURALE

AUT - AUTORE

AUTN - Nome scelto McLean, Bruce

AUTA - Dati anagrafici 1944

AUTH - Sigla per citazione 00008534

OG - OGGETTO

OGT - OGGETTO

OGTD - Definizione dipinto

SGT - IDENTIFICAZIONE TITOLO/SOGGETTO

SGTT - Titolo dell'opera Senza titolo

LC - LOCALIZZAZIONE

PVC - LOCALIZZAZIONE GEOGRAFICO-AMMINISTRATIVA ATTUALE

PVCS - Stato Italia

PVCR - Regione Campania

PVCP - Provincia CE

PVCC - Comune Caserta

LDC - COLLOCAZIONE SPECIFICA

LDCT - Tipologia palazzo

LDCQ - Qualificazione reale

LDCN - Denominazione Reggia di Caserta

LDCU - Denominazione spazio viabilistico	via Douhet, 2
LDCM - Denominazione raccolta	Museo della Reggia di Caserta
LDCS - Specifiche	Depositi
DT - CRONOLOGIA	
DTZ - CRONOLOGIA GENERICA	
DTZG - Secolo	sec. XX
DTS - CRONOLOGIA SPECIFICA	
DTSI - Da	1985
DTSF - A	1985
MT - DATI TECNICI	
MTC - MATERIALI/ALLESTIMENTO	
MTCI - Materiali, tecniche, strumentazione	tela/tecnica mista
MIS - MISURE	
MISU - Unita'	cm.
MISA - Altezza	259
MISL - Larghezza	365
CO - CONSERVAZIONE	
STC - STATO DI CONSERVAZIONE	
STCC - Stato di conservazione	buono
DA - DATI ANALITICI	
DES - DESCRIZIONE	
DESO - Descrizione dell'opera	Bruce McLean nell'opera "Senza titolo" dipinge dei segni che sembrano figure che danzano come sconvolte dal terremoto.
NSC - Notizie storico-critiche	Il lavoro è stato esposto nel marzo 1986 nella Villa Campolieto (Ercolano) per Terrae Motus.
TU - CONDIZIONE GIURIDICA E VINCOLI	
CDG - CONDIZIONE GIURIDICA	
CDGG - Indicazione generica	proprietà privata
CDGS - Indicazione specifica	Fondazione Lucio Amelio
DO - FONTI E DOCUMENTI DI RIFERIMENTO	
FTA - DOCUMENTAZIONE FOTOGRAFICA	
FTAX - Genere	documentazione allegata
FTAP - Tipo	fotografia colore
FTAN - Codice identificativo	56595
BIB - BIBLIOGRAFIA	
BIBX - Genere	bibliografia specifica
BIBA - Autore	Terrae Motus
BIBD - Anno di edizione	1987

BIBH - Sigla per citazione	00008815
BIBN - V., pp., nn.	pp. 187, 188, 189, 190
BIB - BIBLIOGRAFIA	
BIBX - Genere	bibliografia specifica
BIBA - Autore	Terrae Motus
BIBD - Anno di edizione	1992
BIBH - Sigla per citazione	00008813
BIBN - V., pp., nn.	p. 104
BIB - BIBLIOGRAFIA	
BIBX - Genere	bibliografia specifica
BIBA - Autore	Terrae Motus
BIBD - Anno di edizione	2001
BIBH - Sigla per citazione	00008814
BIBN - V., pp., nn.	pp. 107, 186
AD - ACCESSO AI DATI	
ADS - SPECIFICHE DI ACCESSO AI DATI	
ADSP - Profilo di accesso	1
ADSM - Motivazione	scheda contenente dati liberamente accessibili
CM - COMPILAZIONE	
CMP - COMPILAZIONE	
CMPD - Data	2011
CMPN - Nome	Dello Iacono, Simona
RSR - Referente scientifico	Graziano, Giuseppe
FUR - Funzionario responsabile	Gallucci, Giuseppina