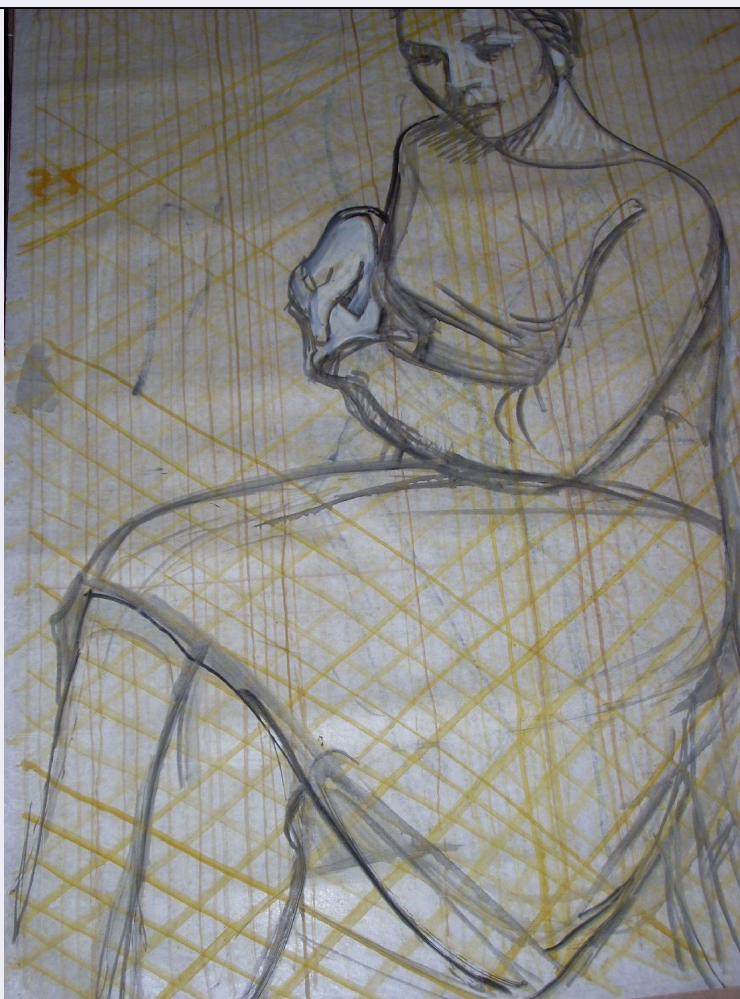


SCHEDA



CD - CODICI

| | |
|---------------------------------|----------|
| TSK - Tipo Scheda | D |
| LIR - Livello ricerca | I |
| NCT - CODICE UNIVOCO | |
| NCTR - Codice regione | 14 |
| NCTN - Numero catalogo generale | 00073089 |
| ESC - Ente schedatore | S171 |
| ECP - Ente competente | S171 |

OG - OGGETTO

OGT - OGGETTO

OGTD - Definizione disegno

SGT - SOGGETTO

SGTI - Identificazione figura femminile seduta

SGTT - Titolo Schizzo di donna in nero su fondo giallo

LC - LOCALIZZAZIONE GEOGRAFICO-AMMINISTRATIVA

PVC - LOCALIZZAZIONE GEOGRAFICO-AMMINISTRATIVA ATTUALE

| | |
|------------------|--------|
| PVCS - Stato | ITALIA |
| PVCR - Regione | Molise |
| PVCP - Provincia | CB |

| | |
|--|-------------------------|
| PVCC - Comune | Torella del Sannio |
| LDC - COLLOCAZIONE SPECIFICA | |
| LDCT - Tipologia | castello |
| LDCN - Denominazione | Castello Ciamarra |
| DT - CRONOLOGIA | |
| DTZ - CRONOLOGIA GENERICA | |
| DTZG - Secolo | sec. XX |
| DTS - CRONOLOGIA SPECIFICA | |
| DTSI - Da | 1900 |
| DTSF - A | 1981 |
| DTM - Motivazione cronologia | analisi stilistica |
| AU - DEFINIZIONE CULTURALE | |
| AUT - AUTORE | |
| AUTM - Motivazione dell'attribuzione | analisi stilistica |
| AUTN - Nome scelto | Ciamarra Elena |
| AUTA - Dati anagrafici | 1894/1981 |
| AUTH - Sigla per citazione | 00004308 |
| MT - DATI TECNICI | |
| MTC - Materia e tecnica | carta/ pittura |
| MIS - MISURE | |
| MISU - Unita' | mm |
| MISA - Altezza | 1000 |
| MISL - Larghezza | 750 |
| CO - CONSERVAZIONE | |
| STC - STATO DI CONSERVAZIONE | |
| STCC - Stato di conservazione | discreto |
| DA - DATI ANALITICI | |
| DES - DESCRIZIONE | |
| DESO - Indicazioni sull'oggetto | disegno |
| DESI - Codifica Iconclass | NR |
| DESS - Indicazioni sul soggetto | Figure femminili. |
| TU - CONDIZIONE GIURIDICA E VINCOLI | |
| CDG - CONDIZIONE GIURIDICA | |
| CDGG - Indicazione generica | proprietà privata |
| DO - FONTI E DOCUMENTI DI RIFERIMENTO | |
| FTA - DOCUMENTAZIONE FOTOGRAFICA | |
| FTAX - Genere | documentazione allegata |
| FTAP - Tipo | fotografia digitale |
| FTAN - Codice identificativo | SBSAE CB 5346AS |

AD - ACCESSO AI DATI**ADS - SPECIFICHE DI ACCESSO AI DATI****ADSP - Profilo di accesso**

2

ADSM - Motivazione

scheda di bene di proprietà privata

CM - COMPILAZIONE**CMP - COMPILAZIONE****CMPD - Data**

2010

CMPN - Nome

Palumbo A.

**FUR - Funzionario
responsabile**

Ferrara D.

AGG - AGGIORNAMENTO - REVISIONE**AGGD - Data**

2011

AGGN - Nome

Palumbo A.

**AGGF - Funzionario
responsabile**

Ferrara D.

AN - ANNOTAZIONI