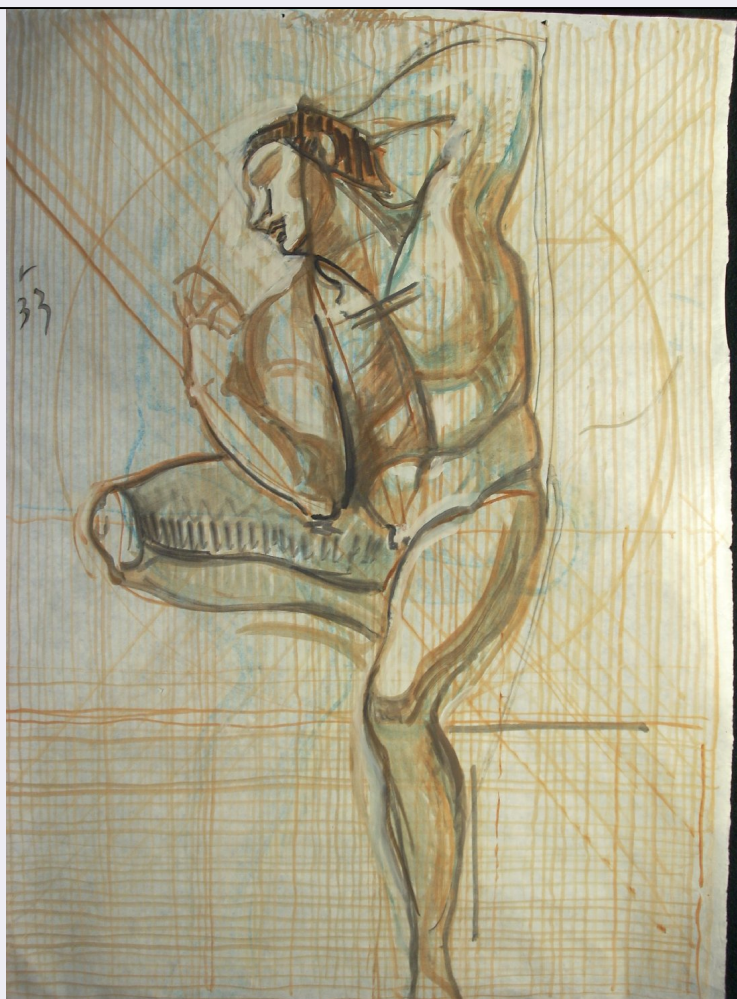


SCHEDA



CD - CODICI

TSK - Tipo Scheda	D
LIR - Livello ricerca	I
NCT - CODICE UNIVOCO	
NCTR - Codice regione	14
NCTN - Numero catalogo generale	00073979
ESC - Ente schedatore	S171
ECP - Ente competente	S171

RV - RELAZIONI

RVE - STRUTTURA COMPLESSA

RVEL - Livello	0
----------------	---

OG - OGGETTO

OGT - OGGETTO

OGTD - Definizione	disegno
--------------------	---------

SGT - SOGGETTO

SGTI - Identificazione	NR
------------------------	----

LC - LOCALIZZAZIONE GEOGRAFICO-AMMINISTRATIVA

PVC - LOCALIZZAZIONE GEOGRAFICO-AMMINISTRATIVA ATTUALE

PVCS - Stato	ITALIA
--------------	--------

PVCR - Regione	Molise
PVCP - Provincia	CB
PVCC - Comune	Torella del Sannio
LDC - COLLOCAZIONE SPECIFICA	
LDCT - Tipologia	castello
LDCN - Denominazione	Castello Ciamarra
DT - CRONOLOGIA	
DTZ - CRONOLOGIA GENERICA	
DTZG - Secolo	sec. XX
DTS - CRONOLOGIA SPECIFICA	
DTSI - Da	1900
DTSF - A	1981
DTM - Motivazione cronologia	analisi stilistica
AU - DEFINIZIONE CULTURALE	
AUT - AUTORE	
AUTM - Motivazione dell'attribuzione	analisi stilistica
AUTN - Nome scelto	Ciamarra Elena
AUTA - Dati anagrafici	1894/1981
AUTH - Sigla per citazione	00004308
MT - DATI TECNICI	
MTC - Materia e tecnica	carta/ pittura
MIS - MISURE	
MISU - Unita'	mm
MISA - Altezza	1000
MISL - Larghezza	750
CO - CONSERVAZIONE	
STC - STATO DI CONSERVAZIONE	
STCC - Stato di conservazione	discreto
DA - DATI ANALITICI	
DES - DESCRIZIONE	
DESO - Indicazioni sull'oggetto	disegno
DESI - Codifica Iconclass	NR
DESS - Indicazioni sul soggetto	NR
TU - CONDIZIONE GIURIDICA E VINCOLI	
CDG - CONDIZIONE GIURIDICA	
CDGG - Indicazione generica	proprietà privata
DO - FONTI E DOCUMENTI DI RIFERIMENTO	
FTA - DOCUMENTAZIONE FOTOGRAFICA	
FTAX - Genere	documentazione allegata

FTAP - Tipo	fotografia digitale
FTAN - Codice identificativo	SBSAE CB 3394AS
FTA - DOCUMENTAZIONE FOTOGRAFICA	
FTAX - Genere	documentazione allegata
FTAP - Tipo	fotografia digitale
AD - ACCESSO AI DATI	
ADS - SPECIFICHE DI ACCESSO AI DATI	
ADSP - Profilo di accesso	2
ADSM - Motivazione	scheda di bene di proprietà privata
CM - COMPILAZIONE	
CMP - COMPILAZIONE	
CMPD - Data	2010
CMPN - Nome	Palumbo A.
FUR - Funzionario responsabile	Ferrara D.
AGG - AGGIORNAMENTO - REVISIONE	
AGGD - Data	2011
AGGN - Nome	Palumbo A.
AGGF - Funzionario responsabile	Ferrara D.