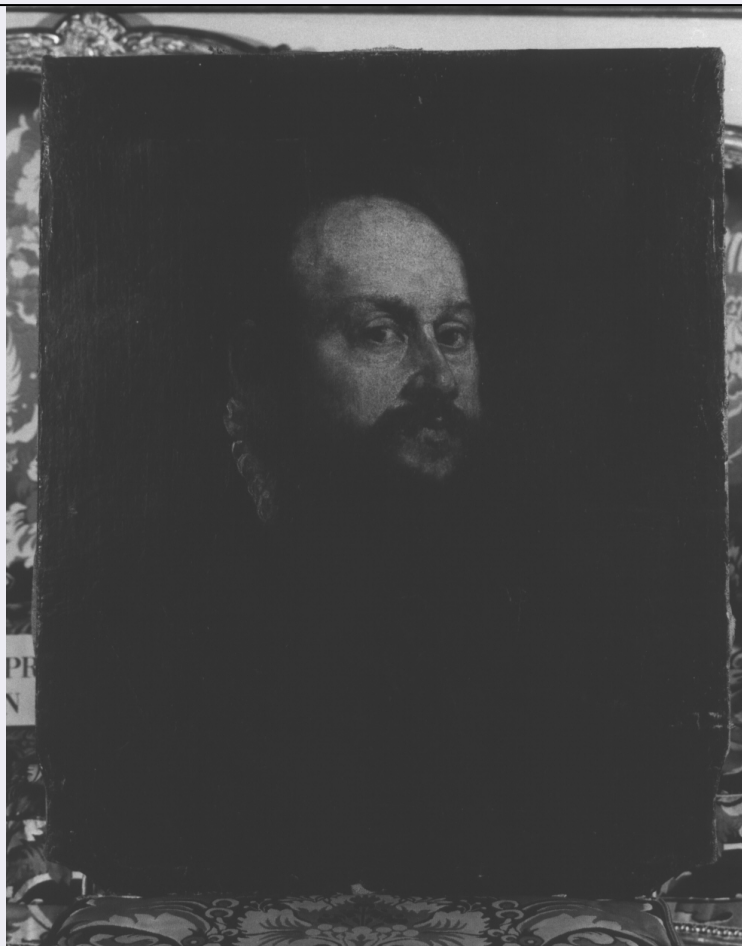


# SCHEDA



## CD - CODICI

TSK - Tipo Scheda	OA
LIR - Livello ricerca	C
<b>NCT - CODICE UNIVOCO</b>	
NCTR - Codice regione	07
NCTN - Numero catalogo generale	00033960
ESC - Ente schedatore	S21
ECP - Ente competente	S21

## OG - OGGETTO

<b>OGT - OGGETTO</b>	
OGTD - Definizione	dipinto
OGTV - Identificazione	opera isolata

## SGT - SOGGETTO

SGTI - Identificazione	Ritratto di gentiluomo
SGTT - Titolo	Ritratto di gentiluomo

## LC - LOCALIZZAZIONE GEOGRAFICO-AMMINISTRATIVA

### PVC - LOCALIZZAZIONE GEOGRAFICO-AMMINISTRATIVA ATTUALE

PVCS - Stato	Italia
PVCR - Regione	Liguria
PVCP - Provincia	GE

<b>PVCC - Comune</b>	Genova
<b>LDC - COLLOCAZIONE SPECIFICA</b>	
<b>LDCT - Tipologia</b>	palazzo
<b>LDCN - Denominazione attuale</b>	Palazzo Reale
<b>LDCU - Indirizzo</b>	Via Balbi, 10
<b>LDCM - Denominazione raccolta</b>	Museo di Palazzo Reale
<b>LDCS - Specifiche</b>	Salotto del Tempo, parete est, colonna destra, registro mediano
<b>GP - GEOREFERENZIAZIONE TRAMITE PUNTO</b>	
<b>GPI - Identificativo punto</b>	2
<b>GPL - Tipo di localizzazione</b>	localizzazione fisica
<b>GPD - DESCRIZIONE DEL PUNTO</b>	
<b>GPDP - PUNTO</b>	
<b>GPDPX - Coordinata X</b>	8.923835
<b>GPDPY - Coordinata Y</b>	44.4150517
<b>GPM - Metodo di georeferenziazione</b>	punto approssimato
<b>GPT - Tecnica di georeferenziazione</b>	rilievo tramite GPS
<b>GPP - Proiezione e Sistema di riferimento</b>	WGS84
<b>GPB - BASE DI RIFERIMENTO</b>	
<b>GPBB - Descrizione sintetica</b>	Google Maps
<b>GPBT - Data</b>	2016
<b>DT - CRONOLOGIA</b>	
<b>DTZ - CRONOLOGIA GENERICA</b>	
<b>DTZG - Secolo</b>	sec. XVI
<b>DTZS - Frazione di secolo</b>	seconda metà
<b>DTS - CRONOLOGIA SPECIFICA</b>	
<b>DTSI - Da</b>	1550
<b>DTSV - Validita'</b>	post
<b>DTSF - A</b>	1599
<b>DTSL - Validita'</b>	ante
<b>DTM - Motivazione cronologia</b>	analisi stilistica
<b>DTM - Motivazione cronologia</b>	bibliografia
<b>AU - DEFINIZIONE CULTURALE</b>	
<b>AUT - AUTORE</b>	
<b>AUTS - Riferimento all'autore</b>	attribuito
<b>AUTR - Riferimento all'intervento</b>	pittore
<b>AUTM - Motivazione dell'attribuzione</b>	bibliografia

<b>AUTN - Nome scelto</b>	Robusti Jacopo detto Tintoretto
<b>AUTA - Dati anagrafici</b>	1518/ 1594
<b>AUTH - Sigla per citazione</b>	00001466
<b>MT - DATI TECNICI</b>	
<b>MTC - Materia e tecnica</b>	tela/ pittura a olio
<b>MIS - MISURE</b>	
<b>MISU - Unita'</b>	cm
<b>MISA - Altezza</b>	58
<b>MISL - Larghezza</b>	50
<b>FRM - Formato</b>	rettangolare
<b>CO - CONSERVAZIONE</b>	
<b>STC - STATO DI CONSERVAZIONE</b>	
<b>STCC - Stato di conservazione</b>	discreto
<b>RS - RESTAURI</b>	
<b>RST - RESTAURI</b>	
<b>RSTD - Data</b>	1994
<b>RSTN - Nome operatore</b>	Nicola
<b>DA - DATI ANALITICI</b>	
<b>DES - DESCRIZIONE</b>	
<b>DESO - Indicazioni sull'oggetto</b>	Dipinto
<b>DESI - Codifica Iconclass</b>	48B3; 31D14;
<b>DESS - Indicazioni sul soggetto</b>	Ritratto a mezzo busto di un uomo maturo di tre quarti con folta barba e baffi; i capelli sono radi e scuri e lasciano l'ampia fronte scoperta; gli occhi appena appesantiti dall'età dominano tutto il ritratto. Lo sguardo diretto e penetrante è rivolto all'osservatore, le labbra sono appuntite, rosse e carnose. Veste abiti eleganti e di rango d'un patrizio o di un uomo facoltoso della seconda metà del Cinquecento (un mercante, un politico, un intellettuale). L'abito è completato da una pesante blusa nera, forse di velluto, con ampie maniche dietro la quale emerge appena sulla destra il fusto di una colonna col suo basamento.
<b>NSC - Notizie storico-critiche</b>	Il dipinto, citato negli inventari del palazzo come opera di scuola fiamminga, va identificato con la "Testa di vecchio di Carlo Bonone", ricordato dall'Alizeri (1846 e 1875). Tali ascrizioni non sono però condivise e avvallate dal Torriti che propone un'attribuzione "a un pittore veneto del Cinquecento vicino al Tintoretto ed al Bassano" (Torriti P. 1963). La vicinanza con le opere del Tintoretto deve essere confermata (revisione Olcese C. 1985). A seguito dell'intervento di pulitura del 1994 l'attribuzione a Tintoretto è divenuta più convincente [Revisione Monastero E. 2016]
<b>TU - CONDIZIONE GIURIDICA E VINCOLI</b>	
<b>CDG - CONDIZIONE GIURIDICA</b>	
<b>CDGG - Indicazione generica</b>	proprietà Stato
<b>CDGS - Indicazione specifica</b>	Ministero per i Beni e le Attività Culturali
<b>CDGI - Indirizzo</b>	Via Balbi, 10 - 16126 Genova (GE)

**DO - FONTI E DOCUMENTI DI RIFERIMENTO****FTA - DOCUMENTAZIONE FOTOGRAFICA**

<b>FTAX - Genere</b>	documentazione allegata
<b>FTAP - Tipo</b>	positivo b/n
<b>FTAN - Codice identificativo</b>	SBAS GE 27970/Z

**FTA - DOCUMENTAZIONE FOTOGRAFICA**

<b>FTAX - Genere</b>	documentazione allegata
<b>FTAP - Tipo</b>	fotografia digitale (file)
<b>FTAN - Codice identificativo</b>	S236_PAL-GE.AF25A

**FNT - FONTI E DOCUMENTI**

<b>FNTP - Tipo</b>	inventario
<b>FNTT - Denominazione</b>	Inventario dei Beni Artistici del Palazzo Reale di Genova, n. 532
<b>FNTD - Data</b>	1950 ca.
<b>FNTF - Foglio/Carta</b>	p. 33 verso
<b>FNTN - Nome archivio</b>	Archivio di Palazzo Reale
<b>FNTS - Posizione</b>	NR (recupero pregresso)
<b>FNTI - Codice identificativo</b>	NR (recupero pregresso)

**BIB - BIBLIOGRAFIA**

<b>BIBX - Genere</b>	bibliografia specifica
<b>BIBA - Autore</b>	Leoncini, Luca
<b>BIBD - Anno di edizione</b>	2008
<b>BIBH - Sigla per citazione</b>	B0000026
<b>BIBN - V., pp., nn.</b>	pp. 102-103

**AD - ACCESSO AI DATI****ADS - SPECIFICHE DI ACCESSO AI DATI**

<b>ADSP - Profilo di accesso</b>	1
<b>ADSM - Motivazione</b>	scheda contenente dati liberamente accessibili

**CM - COMPILAZIONE****CMP - COMPILAZIONE**

<b>CMPD - Data</b>	1981
<b>CMPN - Nome</b>	Candia M.
<b>FUR - Funzionario responsabile</b>	Rotondi Terminiello G.

**RVM - TRASCRIZIONE PER INFORMATIZZAZIONE**

<b>RVMD - Data</b>	2006
<b>RVMN - Nome</b>	ARTPAST/ Lavaggi A.

**AGG - AGGIORNAMENTO - REVISIONE**

<b>AGGD - Data</b>	1985
<b>AGGN - Nome</b>	Olcese C.
<b>AGGF - Funzionario responsabile</b>	NR (recupero pregresso)

**AGG - AGGIORNAMENTO - REVISIONE**

<b>AGGD - Data</b>	2006
--------------------	------

<b>AGGN - Nome</b>	ARTPAST/ Lavaggi A.
<b>AGGF - Funzionario responsabile</b>	NR (recupero pregresso)
<b>AGG - AGGIORNAMENTO - REVISIONE</b>	
<b>AGGD - Data</b>	2016
<b>AGGN - Nome</b>	Monastero E.
<b>AGGR - Referente scientifico</b>	Frangioni S.
<b>AGGF - Funzionario responsabile</b>	Masi C.
<b>AN - ANNOTAZIONI</b>	
<b>OSS - Osservazioni</b>	La bibliografia citata contiene bibliografia precedente