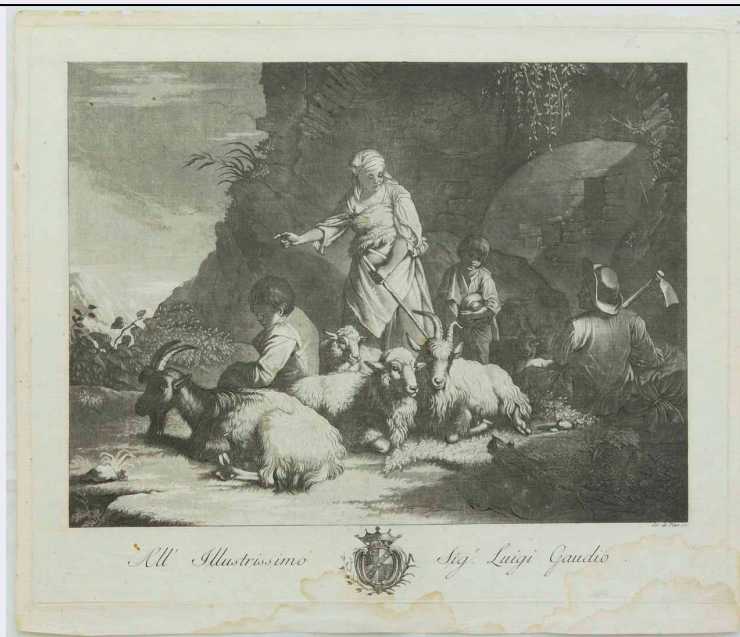


# SCHEDA



## CD - CODICI

TSK - Tipo Scheda	S
LIR - Livello ricerca	P
<b>NCT - CODICE UNIVOCO</b>	
NCTR - Codice regione	05
NCTN - Numero catalogo generale	00690019
ESC - Ente schedatore	C025006
ECP - Ente competente	S234

## OG - OGGETTO

### OGT - OGGETTO

OGTD - Definizione	stampa
OGTT - Tipologia	di traduzione
OGTV - Identificazione	serie

### QNT - QUANTITA'

QNTS - Quantità non rilevata	QNR
------------------------------	-----

### SGT - SOGGETTO

SGTI - Identificazione	Scena pastorale
------------------------	-----------------

## LC - LOCALIZZAZIONE GEOGRAFICA AMMINISTRATIVA

### PVC - LOCALIZZAZIONE GEOGRAFICO-AMMINISTRATIVA ATTUALE

PVCS - Stato	ITALIA
PVCR - Regione	Veneto
PVCP - Provincia	BL
PVCC - Comune	Belluno
PVCL - Località	BELLUNO

### LDC - COLLOCAZIONE SPECIFICA

<b>LDCT - Tipologia</b>	museo
<b>LDCN - Denominazione attuale</b>	Museo Civico di Belluno
<b>LDCU - Indirizzo</b>	Piazza Duomo, 16
<b>LDCM - Denominazione raccolta</b>	Fondo Alpago-Novello
<b>LDCS - Specifiche</b>	Cassetto 9

## UB - UBICAZIONE E DATI PATRIMONIALI

### INV - INVENTARIO DI MUSEO O DI SOPRINTENDENZA

<b>INVN - Numero</b>	10232
<b>INVD - Data</b>	1994

## RO - RAPPORTO

### ROF - RAPPORTO OPERA FINALE/ORIGINALE

<b>ROFF - Stadio opera</b>	derivazione
<b>ROFO - Opera finale /originale</b>	incisione
<b>ROFA - Autore opera finale /originale</b>	Londonio Francesco
<b>ROFD - Datazione opera finale/originale</b>	sec. XVIII

## DT - CRONOLOGIA

### DTZ - CRONOLOGIA GENERICA

<b>DTZG - Secolo</b>	sec. XVIII
----------------------	------------

### DTS - CRONOLOGIA SPECIFICA

<b>DTSI - Da</b>	1778
<b>DTSV - Validità</b>	post
<b>DTSF - A</b>	1790
<b>DTSL - Validità</b>	ante
<b>DTM - Motivazione cronologia</b>	bibliografia
<b>DTM - Motivazione cronologia</b>	analisi storica

## AU - DEFINIZIONE CULTURALE

### AUT - AUTORE

<b>AUTR - Riferimento all'intervento</b>	incisore
<b>AUTM - Motivazione dell'attribuzione</b>	firma
<b>AUTN - Nome scelto</b>	De Pian Giovanni Maria
<b>AUTA - Dati anagrafici</b>	1759 ca./ 1800
<b>AUTH - Sigla per citazione</b>	00000012

### AUT - AUTORE

<b>AUTR - Riferimento all'intervento</b>	inventore
<b>AUTM - Motivazione dell'attribuzione</b>	bibliografia
<b>AUTM - Motivazione</b>	

<b>dell'attribuzione</b>	analisi iconografica
<b>AUTN - Nome scelto</b>	Londonio Francesco
<b>AUTA - Dati anagrafici</b>	1723/ 1783
<b>AUTH - Sigla per citazione</b>	00000002
<b>ATB - AMBITO CULTURALE</b>	
<b>ATBD - Denominazione</b>	ambito veneto
<b>ATBM - Motivazione dell'attribuzione</b>	firma
<b>DDC - DEDICA</b>	
<b>DDCM - Nome del dedicatario</b>	Gaudio Luigi
<b>MT - DATI TECNICI</b>	
<b>MTC - Materia e tecnica</b>	carta/ acquatinta
<b>MIS - MISURE</b>	
<b>MISU - Unità</b>	mm
<b>MISA - Altezza</b>	311
<b>MISL - Larghezza</b>	377
<b>MIF - MISURE FOGLIO</b>	
<b>MIFU - Unità</b>	mm
<b>MIFA - Altezza</b>	337
<b>MIFL - Larghezza</b>	394
<b>MIFV - Validità</b>	ca
<b>FIL - Filigrana</b>	presente
<b>CO - CONSERVAZIONE</b>	
<b>STC - STATO DI CONSERVAZIONE</b>	
<b>STCC - Stato di conservazione</b>	mediocre
<b>STCS - Indicazioni specifiche</b>	macchie; fori
<b>DA - DATI ANALITICI</b>	
<b>DES - DESCRIZIONE</b>	
<b>DESI - Codifica Iconclass</b>	35
<b>DESS - Indicazioni sul soggetto</b>	Personaggi: pastori. Animali: bovino; pecore; capre. Oggetti: borracce; ciotola; bastone; zappa
<b>ISR - ISCRIZIONI</b>	
<b>ISRC - Classe di appartenenza</b>	indicazione di responsabilità
<b>ISRL - Lingua</b>	italiano
<b>ISRS - Tecnica di scrittura</b>	a stampa
<b>ISRT - Tipo di caratteri</b>	corsivo
<b>ISRP - Posizione</b>	in basso a destra
<b>ISRI - Trascrizione</b>	Gio. de Pian sc.
<b>ISR - ISCRIZIONI</b>	
<b>ISRC - Classe di</b>	

<b>appartenenza</b>	dedicatoria
<b>ISRL - Lingua</b>	italiano
<b>ISRS - Tecnica di scrittura</b>	a stampa
<b>ISRT - Tipo di caratteri</b>	corsivo
<b>ISRP - Posizione</b>	in basso a sinistra, in basso a destra
<b>ISRI - Trascrizione</b>	All'Illustrissimo / Sig.r Luigi Gaudio.

#### **STM - STEMMI, EMBLEMI, MARCHI**

<b>STMC - Classe di appartenenza</b>	stemma
<b>STMQ - Qualificazione</b>	gentilizio
<b>STMI - Identificazione</b>	Gaudio
<b>STMU - Quantità</b>	1
<b>STMP - Posizione</b>	in basso al centro
<b>STMD - Descrizione</b>	vedi documentazione fotografica allegata

#### **NSC - Notizie storico-critiche**

Serie di dodici stampe dove a un'immagine tratta dai dipinti di Francesco Londonio (il cui nome, però, non compare mai) si accompagna, in calce, la dedica a personaggi illustri della Venezia dell'epoca e del suo territorio. Stampe eseguite all'acquatinta, tecnica utilizzata da De Pian anche per i cicli dei Piombi e Pozzi di Venezia e delle Storie di sant'Orsola. La loro resa appare molto raffinata, soprattutto nella restituzione delle ombre, dove le figure sono evidenziate tramite un semplice contorno e i piani dalla profondità del nero. Grazie alle dediche, dove i nomi sono talvolta accompagnati dai titoli e dalle occupazioni svolte dai dedicatari, è possibile circoscrivere la serie agli anni 1778-1790, presupponendo, come è facile, un progetto unitario. Problematico è invece individuare il promotore dell'opera, così come l'editore/stampatore che finanziò l'impresa. Parimenti difficile è determinare se furono coinvolti o meno altri incisori oltre a De Pian. Sull'esecutore dei dipinti e dei disegni dai quali furono tratte le stampe sussistono pochi dubbi. Più complicato è invece riuscire a comprendere perché il nome del Londonio, i cui soggetti pastorali riscossero una grande fortuna nella Venezia del tempo, fosse trascurato. Curiosa è invece l'aggiunta in penna sul margine sinistro che in corrispondenza di alcuni esemplari riporta come esecutore dei dipinti il nome di Giovan Battista Castiglioni, attribuzione che nella realtà non ha nessun fondamento e deve considerarsi errata. Moschini nel suo volume sull'incisione a Venezia afferma che le stampe erano dodici in totale; la serie custodita nel fondo del museo deve pertanto considerarsi completa.

#### **TU - CONDIZIONE GIURIDICA E VINCOLI**

##### **ACQ - ACQUISIZIONE**

<b>ACQT - Tipo acquisizione</b>	donazione
<b>ACQD - Data acquisizione</b>	1994

##### **CDG - CONDIZIONE GIURIDICA**

<b>CDGG - Indicazione generica</b>	proprietà Stato
<b>CDGS - Indicazione specifica</b>	Soprintendenza Belle Arti e Paesaggio per le provincie di Venezia, Belluno, Padova, Treviso

#### **DO - FONTI E DOCUMENTI DI RIFERIMENTO**

##### **FTA - DOCUMENTAZIONE FOTOGRAFICA**

<b>FTAX - Genere</b>	documentazione allegata
<b>FTAP - Tipo</b>	fotografia digitale (file)
<b>FTAA - Autore</b>	Santi M.
<b>FTAD - Data</b>	2015
<b>FTAE - Ente proprietario</b>	SBEAP Province VE BL PD TV
<b>FTAN - Codice identificativo</b>	VE 60382_10232
<b>FTAF - Formato</b>	TIFF
<b>BIB - BIBLIOGRAFIA</b>	
<b>BIBX - Genere</b>	bibliografia specifica
<b>BIBA - Autore</b>	Alpago-Novello Luigi
<b>BIBD - Anno di edizione</b>	1940
<b>BIBH - Sigla per citazione</b>	00000004
<b>BIBN - V., pp., nn.</b>	p. 669
<b>BIB - BIBLIOGRAFIA</b>	
<b>BIBX - Genere</b>	bibliografia specifica
<b>BIBA - Autore</b>	Moschini Giannantonio
<b>BIBD - Anno di edizione</b>	1926
<b>BIBH - Sigla per citazione</b>	00000005
<b>BIBN - V., pp., nn.</b>	p. 140
<b>BIB - BIBLIOGRAFIA</b>	
<b>BIBX - Genere</b>	bibliografia specifica
<b>BIBA - Autore</b>	Coda Egidia
<b>BIBD - Anno di edizione</b>	1991
<b>BIBH - Sigla per citazione</b>	00000006
<b>BIBN - V., pp., nn.</b>	s.v.
<b>AD - ACCESSO AI DATI</b>	
<b>ADS - SPECIFICHE DI ACCESSO AI DATI</b>	
<b>ADSP - Profilo di accesso</b>	1
<b>ADSM - Motivazione</b>	scheda contenente dati liberamente accessibili
<b>CM - COMPILAZIONE</b>	
<b>CMP - COMPILAZIONE</b>	
<b>CMPD - Data</b>	2016
<b>CMPN - Nome</b>	Agostini F.
<b>RSR - Referente scientifico</b>	Ton D.
<b>FUR - Funzionario responsabile</b>	Majoli L.