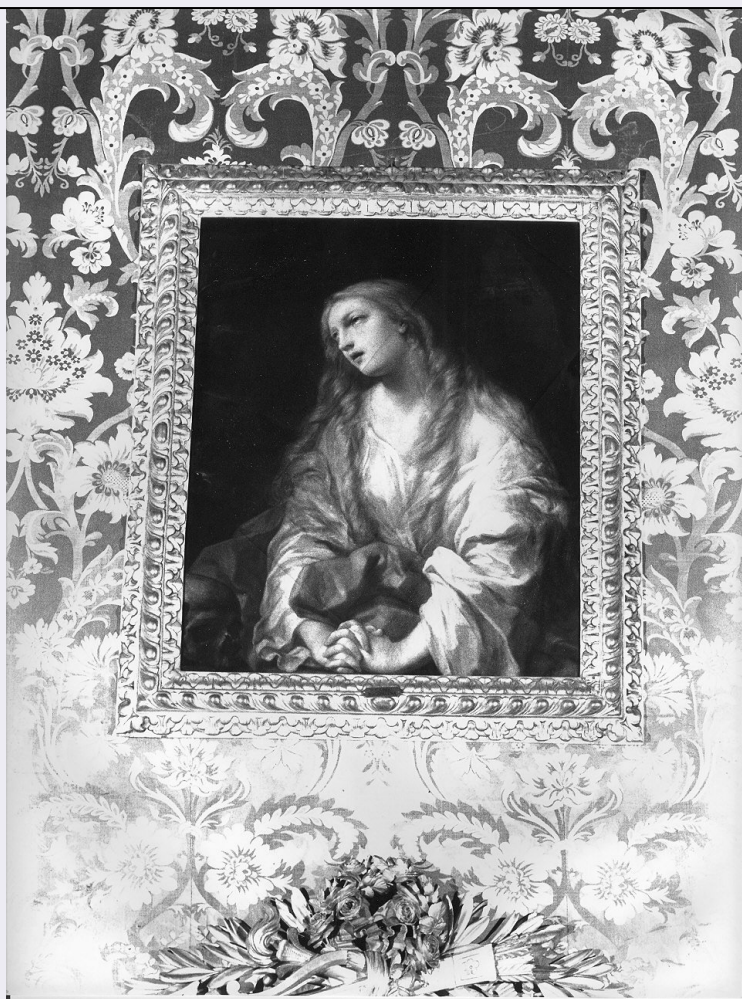


# SCHEDA



## CD - CODICI

TSK - Tipo Scheda OA

LIR - Livello ricerca C

### NCT - CODICE UNIVOCO

NCTR - Codice regione 07

NCTN - Numero catalogo generale 00034815

ESC - Ente schedatore S21

ECP - Ente competente S21

## OG - OGGETTO

### OGT - OGGETTO

OGTD - Definizione dipinto

OGTV - Identificazione opera isolata

### SGT - SOGGETTO

SGTI - Identificazione Santa Maria Maddalena

SGTT - Titolo Maddalena penitente

## LC - LOCALIZZAZIONE GEOGRAFICO-AMMINISTRATIVA

### PVC - LOCALIZZAZIONE GEOGRAFICO-AMMINISTRATIVA ATTUALE

PVCS - Stato Italia

PVCR - Regione Liguria

<b>PVCP - Provincia</b>	GE
<b>PVCC - Comune</b>	Genova
<b>LDC - COLLOCAZIONE SPECIFICA</b>	
<b>LDCT - Tipologia</b>	palazzo
<b>LDCN - Denominazione attuale</b>	Palazzo Reale
<b>LDCC - Complesso di appartenenza</b>	Museo di Palazzo Reale
<b>LDCU - Indirizzo</b>	via Balbi, 10
<b>LDCS - Specifiche</b>	Camera da letto del Duca di Genova, parete sud, sopra il letto
<b>UB - UBICAZIONE E DATI PATRIMONIALI</b>	
<b>INV - INVENTARIO DI MUSEO O SOPRINTENDENZA</b>	
<b>INVN - Numero</b>	706
<b>INVD - Data</b>	1950
<b>LA - ALTRE LOCALIZZAZIONI GEOGRAFICO-AMMINISTRATIVE</b>	
<b>TCL - Tipo di localizzazione</b>	luogo di provenienza
<b>PRV - LOCALIZZAZIONE GEOGRAFICO-AMMINISTRATIVA</b>	
<b>PRVS - Stato</b>	ITALIA
<b>PRVR - Regione</b>	Liguria
<b>PRVP - Provincia</b>	GE
<b>PRVC - Comune</b>	Genova
<b>PRC - COLLOCAZIONE SPECIFICA</b>	
<b>PRCT - Tipologia</b>	palazzo
<b>PRCD - Denominazione</b>	Ducale
<b>PRCM - Denominazione raccolta</b>	Collezione del Conte Andrea Carlo Gabaldoni
<b>PRD - DATA</b>	
<b>PRDU - Data uscita</b>	1822
<b>GP - GEOREFERENZIAZIONE TRAMITE PUNTO</b>	
<b>GPI - Identificativo punto</b>	2
<b>GPL - Tipo di localizzazione</b>	localizzazione fisica
<b>GPD - DESCRIZIONE DEL PUNTO</b>	
<b>GPDP - PUNTO</b>	
<b>GPDPX - Coordinata X</b>	8.923835
<b>GPDPY - Coordinata Y</b>	44.4150517
<b>GPM - Metodo di georeferenziazione</b>	punto approssimato
<b>GPT - Tecnica di georeferenziazione</b>	rilievo tramite GPS
<b>GPP - Proiezione e Sistema di riferimento</b>	WGS84
<b>GPB - BASE DI RIFERIMENTO</b>	
<b>GPBB - Descrizione sintetica</b>	Google Maps
<b>GPBT - Data</b>	2016

**DT - CRONOLOGIA****DTZ - CRONOLOGIA GENERICA**

DTZG - Secolo sec. XVIII

DTZS - Frazione di secolo inizio

**DTS - CRONOLOGIA SPECIFICA**

DTSI - Da 1700

DTSV - Validita' post

DTSF - A 1710

DTSL - Validita' ante

DTM - Motivazione cronologia analisi stilistica

DTM - Motivazione cronologia bibliografia

**AU - DEFINIZIONE CULTURALE****AUT - AUTORE**

AUTM - Motivazione dell'attribuzione analisi stilistica

AUTM - Motivazione dell'attribuzione bibliografia

AUTN - Nome scelto Dal Sole Giovan Gioseffo

AUTA - Dati anagrafici 1654/ 1719

AUTH - Sigla per citazione 00001443

AAT - Altre attribuzioni Reni Guido

**MT - DATI TECNICI**

MTC - Materia e tecnica tela/ pittura a olio

**MIS - MISURE**

MISU - Unita' cm

MISA - Altezza 81

MISL - Larghezza 66

**CO - CONSERVAZIONE****STC - STATO DI CONSERVAZIONE**

STCC - Stato di conservazione buono

**RS - RESTAURI****RST - RESTAURI**

RSTD - Data 1954

RSTN - Nome operatore Laboratorio di restauro della Soprintendenza per i Beni Artistici e Storici di Bologna

**DA - DATI ANALITICI****DES - DESCRIZIONE**

DESO - Indicazioni sull'oggetto

Protagonista dell'opera è Maria Maddalena, descritta con lunghi capelli biondi sciolti sul petto e lungo le spalle, piangente, con in basso il teschio, a pochi passi dall'ingresso di una caverna. L'immagine è tagliata a mezza figura, dominata dal panneggio scultoreo della camicetta e dal mantello che Maddalena tiene tra le braccia. Vengono qui fuse le due tradizioni: quella della peccatrice evangelica e quella dell'eremita medioevale.

<b>DESI - Codifica Iconclass</b>	11HH(MARY MAGDALENE)1
<b>DESS - Indicazioni sul soggetto</b>	Personaggi: Santa Maria Maddalena. Oggetti: teschio.
<b>NSC - Notizie storico-critiche</b>	L'opera arrivò a Palazzo Reale nell'aprile del 1822 insieme alla Collezione Gabaldoni acquistata dai Savoia l'anno precedente. Non sono note circostanze precedenti al XIX secolo. Tra l'agosto del 1820 e l'aprile del 1822 fu utilizzata per arredare l'appartamento aulico di Palazzo Ducale, dato in uso alla famiglia reale in quel periodo. Fu il pittore Luigi Gardella ad attribuire l'opera a Guido Reni nell'inventario della collezione, redatto in previsione della vendita. In virtù di questa prestigiosa (presunta) autografia, la tela venne pagata ben tremilacinquecento lire "fuori banco". E' citata, per la prima volta tra i beni di Palazzo Reale, nell'inventario del 1836 come opera di Reni e così venne registrata da tutta la letteratura successiva. Come Guido Reni venne esposta nel 1954 alla mostra sull'artista bolognese e in quell'occasione Cavalli espresse molti dubbi, ipotizzando che potesse essere stata invece dipinta da Giovanni Gioseffo dal Sole. Sarà poi Piero Torriti, senza incertezze, a ricondurla al dal Sole. Su questa convinzione si sono poi allineati gli studiosi successivi. E' stato Roli (1977) a datarla all'inizio del XVIII secolo e Thiem (1990) ha segnalato un'interessante bozzetto a olio, dalle dimensioni ridotte (22 x 18 cm), probabilmente eseguito in preparazione della tela qui in esame, oggi conservato nei depositi della Galleria Nazionale d'Arte Antica in Palazzo Barberini.

## TU - CONDIZIONE GIURIDICA E VINCOLI

### CDG - CONDIZIONE GIURIDICA

<b>CDGG - Indicazione generica</b>	proprietà Stato
<b>CDGS - Indicazione specifica</b>	MIBACT - Palazzo Reale di Genova
<b>CDGI - Indirizzo</b>	Via Balbi, 10 - 16126 Genova (GE)

## DO - FONTI E DOCUMENTI DI RIFERIMENTO

### FTA - DOCUMENTAZIONE FOTOGRAFICA

<b>FTAX - Genere</b>	documentazione allegata
<b>FTAP - Tipo</b>	positivo b/n
<b>FTAN - Codice identificativo</b>	SBAS GE 28760/Z

### FTA - DOCUMENTAZIONE FOTOGRAFICA

<b>FTAX - Genere</b>	documentazione allegata
<b>FTAP - Tipo</b>	fotografia digitale (file)
<b>FTAA - Autore</b>	Polidori E.
<b>FTAD - Data</b>	2004-2009
<b>FTAN - Codice identificativo</b>	S236_PAL-GE.AF 45A
<b>FTAF - Formato</b>	Jpg

### FNT - FONTI E DOCUMENTI

<b>FNTP - Tipo</b>	registro inventariale
<b>FNTT - Denominazione</b>	Reale Palazzo di Genova – Inventario 1836
<b>FNTD - Data</b>	1836
<b>FNTF - Foglio/Carta</b>	n. 4619/2-6
<b>FNTN - Nome archivio</b>	Archivio di Stato di Torino

<b>FNTS - Posizione</b>	Sezioni Riunite
<b>FNTI - Codice identificativo</b>	New_1464083470182
<b>BIB - BIBLIOGRAFIA</b>	
<b>BIBX - Genere</b>	bibliografia specifica
<b>BIBA - Autore</b>	Leoncini, Luca
<b>BIBD - Anno di edizione</b>	2008
<b>BIBH - Sigla per citazione</b>	B0000026
<b>BIBN - V., pp., nn.</b>	pp. 142-143, n. 45
<b>MST - MOSTRE</b>	
<b>MSTT - Titolo</b>	Mostra della pittura del Seicento e del Settecento in Liguria
<b>MSTL - Luogo</b>	Genova
<b>MSTD - Data</b>	1947
<b>MST - MOSTRE</b>	
<b>MSTT - Titolo</b>	Guido Reni
<b>MSTL - Luogo</b>	Bologna
<b>MSTD - Data</b>	1954
<b>MST - MOSTRE</b>	
<b>MSTT - Titolo</b>	Restauro in Liguria
<b>MSTL - Luogo</b>	Genova
<b>MSTD - Data</b>	1978
<b>AD - ACCESSO AI DATI</b>	
<b>ADS - SPECIFICHE DI ACCESSO AI DATI</b>	
<b>ADSP - Profilo di accesso</b>	1
<b>ADSM - Motivazione</b>	scheda contenente dati liberamente accessibili
<b>CM - COMPILAZIONE</b>	
<b>CMP - COMPILAZIONE</b>	
<b>CMPD - Data</b>	1986
<b>CMPN - Nome</b>	Lodi L.
<b>FUR - Funzionario responsabile</b>	Rotondi Terminiello G.
<b>RVM - TRASCRIZIONE PER INFORMATIZZAZIONE</b>	
<b>RVMD - Data</b>	2007
<b>RVMN - Nome</b>	ARTPAST/ Stellato R.
<b>AGG - AGGIORNAMENTO - REVISIONE</b>	
<b>AGGD - Data</b>	2006
<b>AGGN - Nome</b>	ARTPAST/ Stellato R.
<b>AGGF - Funzionario responsabile</b>	NR (recupero pregresso)
<b>AGG - AGGIORNAMENTO - REVISIONE</b>	
<b>AGGD - Data</b>	2016
<b>AGGN - Nome</b>	Manzitti Anna
<b>AGGR - Referente scientifico</b>	Frangioni Simone

**AGGF - Funzionario  
responsabile**

Masi Chiara

**AN - ANNOTAZIONI**

**OSS - Osservazioni**

La bibliografia citata contiene bibliografia precedente.