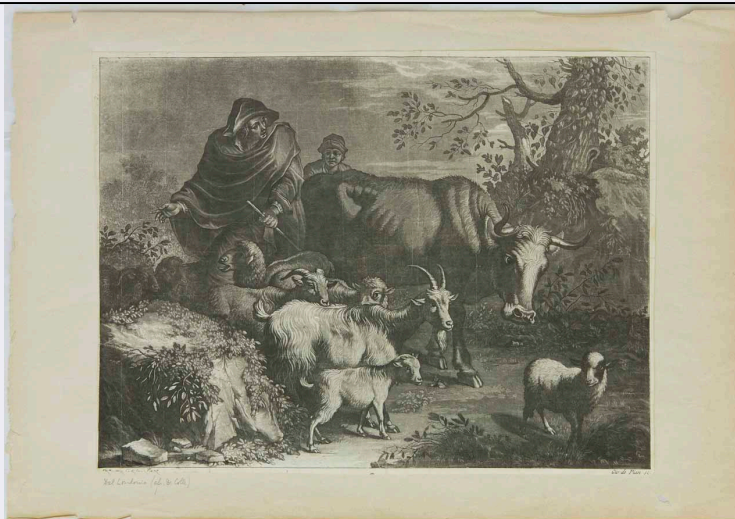


SCHEDA



CD - CODICI

TSK - Tipo Scheda	S
LIR - Livello ricerca	P
NCT - CODICE UNIVOCO	
NCTR - Codice regione	05
NCTN - Numero catalogo generale	00690027
ESC - Ente schedatore	C025006
ECP - Ente competente	S234

OG - OGGETTO

OGT - OGGETTO	
OGTD - Definizione	stampa
OGTT - Tipologia	di traduzione
OGTV - Identificazione	serie

QNT - QUANTITA'

QNTS - Quantità non rilevata	QNR
------------------------------	-----

SGT - SOGGETTO

SGTI - Identificazione	Scena pastorale
------------------------	-----------------

LC - LOCALIZZAZIONE GEOGRAFICA AMMINISTRATIVA

PVC - LOCALIZZAZIONE GEOGRAFICO-AMMINISTRATIVA ATTUALE

PVCS - Stato	ITALIA
PVCR - Regione	Veneto
PVCP - Provincia	BL
PVCC - Comune	Belluno
PVCL - Località	BELLUNO

LDC - COLLOCAZIONE SPECIFICA

LDCT - Tipologia	museo
LDCN - Denominazione attuale	Museo Civico di Belluno

LDCU - Indirizzo	Piazza Duomo, 16
LDCM - Denominazione raccolta	Fondo Alpage-Novello
LDCS - Specifiche	Cassetto 9
UB - UBICAZIONE E DATI PATRIMONIALI	
INV - INVENTARIO DI MUSEO O DI SOPRINTENDENZA	
INVN - Numero	10240
INVD - Data	1994
RO - RAPPORTO	
ROF - RAPPORTO OPERA FINALE/ORIGINALE	
ROFF - Stadio opera	derivazione
ROFO - Opera finale /originale	incisione
ROFA - Autore opera finale /originale	Londonio Francesco
ROFD - Datazione opera finale/originale	sec. XVIII
DT - CRONOLOGIA	
DTZ - CRONOLOGIA GENERICA	
DTZG - Secolo	sec. XVIII
DTS - CRONOLOGIA SPECIFICA	
DTSI - Da	1778
DTSV - Validità	post
DTSF - A	1790
DTSL - Validità	ante
DTM - Motivazione cronologia	bibliografia
DTM - Motivazione cronologia	analisi storica
AU - DEFINIZIONE CULTURALE	
AUT - AUTORE	
AUTR - Riferimento all'intervento	incisore
AUTM - Motivazione dell'attribuzione	firma
AUTN - Nome scelto	De Pian Giovanni Maria
AUTA - Dati anagrafici	1759 ca./ 1800
AUTH - Sigla per citazione	00000012
AUT - AUTORE	
AUTR - Riferimento all'intervento	inventore
AUTM - Motivazione dell'attribuzione	bibliografia
AUTM - Motivazione dell'attribuzione	analisi iconografica
AUTN - Nome scelto	Londonio Francesco
AUTA - Dati anagrafici	1723/ 1783

AUTH - Sigla per citazione	00000002
ATB - AMBITO CULTURALE	
ATBD - Denominazione	ambito veneto
ATBM - Motivazione dell'attribuzione	firma
MT - DATI TECNICI	
MTC - Materia e tecnica	carta/ acquatinta
MIS - MISURE	
MISU - Unità	mm
MISA - Altezza	257
MISL - Larghezza	339
CO - CONSERVAZIONE	
STC - STATO DI CONSERVAZIONE	
STCC - Stato di conservazione	discreto
STCS - Indicazioni specifiche	stampa ritagliata incollata su foglio; pieghe
DA - DATI ANALITICI	
DES - DESCRIZIONE	
DESI - Codifica Iconclass	35
DESS - Indicazioni sul soggetto	Personaggi: pastori. Animali: bovino; pecore; capre
ISR - ISCRIZIONI	
ISRC - Classe di appartenenza	indicazione di responsabilità
ISRL - Lingua	italiano
ISRS - Tecnica di scrittura	a stampa
ISRT - Tipo di caratteri	corsivo
ISRP - Posizione	in basso a destra
ISRI - Trascrizione	Gio. de Pian sc.
ISR - ISCRIZIONI	
ISRC - Classe di appartenenza	indicazione di responsabilità
ISRL - Lingua	latino
ISRS - Tecnica di scrittura	a penna
ISRT - Tipo di caratteri	corsivo
ISRP - Posizione	in basso a sinistra
ISRI - Trascrizione	Gio. Benedetto Castiglione Pinxit
ISR - ISCRIZIONI	
ISRC - Classe di appartenenza	segnaletica
ISRL - Lingua	italiano
ISRS - Tecnica di scrittura	a matita
ISRT - Tipo di caratteri	corsivo

ISRP - Posizione	in basso a sinistra, sul supporto
ISRI - Trascrizione	dal Londonio (cfr. De Colle)
NSC - Notizie storico-critiche	<p>Serie di dodici stampe dove a un'immagine tratta dai dipinti di Francesco Londonio (il cui nome, però, non compare mai) si accompagna, in calce, la dedica a personaggi illustri della Venezia dell'epoca e del suo territorio. Stampe eseguite all'acquatinta, tecnica utilizzata da De Pian anche per i cicli dei Piombi e Pozzi di Venezia e delle Storie di sant'Orsola. La loro resa appare molto raffinata, soprattutto nella restituzione delle ombre, dove le figure sono evidenziate tramite un semplice contorno e i piani dalla profondità del nero. Grazie alle dediche, dove i nomi sono talvolta accompagnati dai titoli e dalle occupazioni svolte dai dedicatari, è possibile circoscrivere la serie agli anni 1778-1790, presupponendo, come è facile, un progetto unitario. Problematico è invece individuare il promotore dell'opera, così come l'editore/stampatore che finanziò l'impresa. Parimenti difficile è determinare se furono coinvolti o meno altri incisori oltre a De Pian. Sull'esecutore dei dipinti e dei disegni dai quali furono tratte le stampe sussistono pochi dubbi. Più complicato è invece riuscire a comprendere perché il nome del Londonio, i cui soggetti pastorali riscossero una grande fortuna nella Venezia del tempo, fosse trascurato. Curiosa è invece l'aggiunta in penna sul margine sinistro che in corrispondenza di alcuni esemplari riporta come esecutore dei dipinti il nome di Giovan Battista Castiglioni, attribuzione che nella realtà non ha nessun fondamento e deve considerarsi errata. Moschini nel suo volume sull'incisione a Venezia afferma che le stampe erano dodici in totale; la serie custodita nel fondo del museo deve pertanto considerarsi completa.</p>

TU - CONDIZIONE GIURIDICA E VINCOLI

ACQ - ACQUISIZIONE

ACQT - Tipo acquisizione	donazione
ACQD - Data acquisizione	1994

CDG - CONDIZIONE GIURIDICA

CDGG - Indicazione generica	proprietà Stato
CDGS - Indicazione specifica	Soprintendenza Belle Arti e Paesaggio per le provincie di Venezia, Belluno, Padova, Treviso

DO - FONTI E DOCUMENTI DI RIFERIMENTO

FTA - DOCUMENTAZIONE FOTOGRAFICA

FTAX - Genere	documentazione allegata
FTAP - Tipo	fotografia digitale (file)
FTAA - Autore	Santi M.
FTAD - Data	2015
FTAE - Ente proprietario	SBEAP Province VE BL PD TV
FTAN - Codice identificativo	VE 60390_10240
FTAF - Formato	TIFF

BIB - BIBLIOGRAFIA

BIBX - Genere	bibliografia specifica
BIBA - Autore	Alpago-Novello Luigi
BIBD - Anno di edizione	1940

BIBH - Sigla per citazione	00000004
BIBN - V., pp., nn.	p. 669
BIB - BIBLIOGRAFIA	
BIBX - Genere	bibliografia specifica
BIBA - Autore	Moschini Giannantonio
BIBD - Anno di edizione	1926
BIBH - Sigla per citazione	00000005
BIBN - V., pp., nn.	p. 140
BIB - BIBLIOGRAFIA	
BIBX - Genere	bibliografia specifica
BIBA - Autore	Coda Egidia
BIBD - Anno di edizione	1991
BIBH - Sigla per citazione	00000006
BIBN - V., pp., nn.	s.v.
AD - ACCESSO AI DATI	
ADS - SPECIFICHE DI ACCESSO AI DATI	
ADSP - Profilo di accesso	1
ADSM - Motivazione	scheda contenente dati liberamente accessibili
CM - COMPILAZIONE	
CMP - COMPILAZIONE	
CMPD - Data	2016
CMPN - Nome	Agostini F.
RSR - Referente scientifico	Ton D.
FUR - Funzionario responsabile	Majoli L.