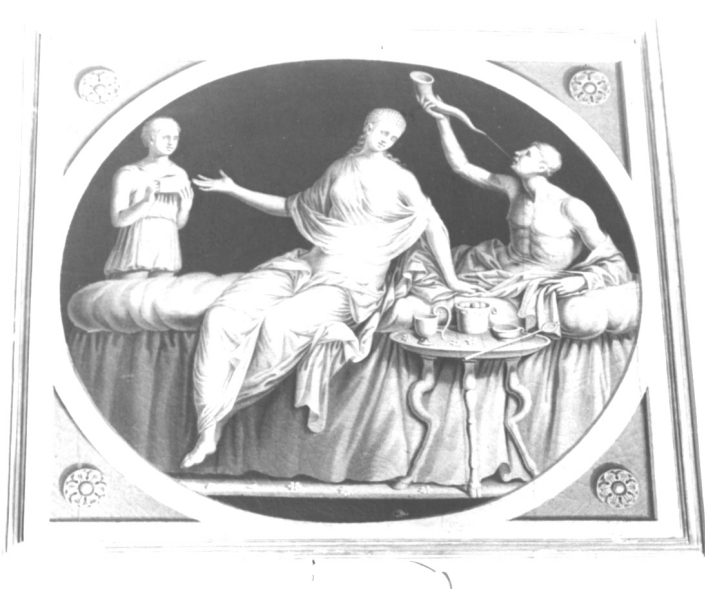


SCHEDA



CD - CODICI

TSK - Tipo Scheda OA

LIR - Livello ricerca C

NCT - CODICE UNIVOCO

NCTR - Codice regione 07

NCTN - Numero catalogo generale 00034230

ESC - Ente schedatore S21

ECP - Ente competente S21

OG - OGGETTO

OGT - OGGETTO

OGTD - Definizione dipinto

OGTV - Identificazione serie

QNT - QUANTITA'

QNTN - Numero 3

SGT - SOGGETTO

SGTI - Identificazione Scena di banchetto

SGTT - Titolo Scena di banchetto

LC - LOCALIZZAZIONE GEOGRAFICO-AMMINISTRATIVA

PVC - LOCALIZZAZIONE GEOGRAFICO-AMMINISTRATIVA ATTUALE

PVCS - Stato Italia

PVCR - Regione Liguria

PVCP - Provincia GE

PVCC - Comune Genova

LDC - COLLOCAZIONE SPECIFICA

LDCT - Tipologia palazzo

LDCN - Denominazione attuale Palazzo Reale

| | |
|--------------------------------------|---|
| LDCU - Indirizzo | Via Balbi, 10 |
| LDCM - Denominazione raccolta | Museo di Palazzo Reale |
| LDCS - Specifiche | Appartamento dei Principi Ereditari , anticamera , sovrapporta ingresso |

UB - UBICAZIONE E DATI PATRIMONIALI

| | |
|------------------------------------|----|
| UBO - Ubicazione originaria | OR |
|------------------------------------|----|

GP - GEOREFERENZIAZIONE TRAMITE PUNTO

| | |
|-------------------------------------|-----------------------|
| GPI - Identificativo punto | 2 |
| GPL - Tipo di localizzazione | localizzazione fisica |

GPD - DESCRIZIONE DEL PUNTO

GPDP - PUNTO

| | |
|--|---------------------|
| GPDPX - Coordinata X | 8.923835 |
| GPDPY - Coordinata Y | 44.4150517 |
| GPM - Metodo di georeferenziazione | punto approssimato |
| GPT - Tecnica di georeferenziazione | rilievo tramite GPS |
| GPP - Proiezione e Sistema di riferimento | WGS84 |

GPB - BASE DI RIFERIMENTO

| | |
|-------------------------------------|-------------|
| GPBB - Descrizione sintetica | GOOGLE MAPS |
| GPBT - Data | 2016 |

DT - CRONOLOGIA

DTZ - CRONOLOGIA GENERICA

| | |
|----------------------------------|------------------|
| DTZG - Secolo | secc. XVIII/ XIX |
| DTZS - Frazione di secolo | fine/ inizio |

DTS - CRONOLOGIA SPECIFICA

| | |
|-------------------------------------|--------------|
| DTSI - Da | 1790 |
| DTSV - Validita' | post |
| DTSF - A | 1820 |
| DTSL - Validita' | ante |
| DTM - Motivazione cronologia | bibliografia |

AU - DEFINIZIONE CULTURALE

AUT - AUTORE

| | |
|---|---------------------------------------|
| AUTS - Riferimento all'autore | attribuito |
| AUTM - Motivazione dell'attribuzione | bibliografia |
| AUTN - Nome scelto | Bacigalupo Giuseppe detto Baccigalupo |
| AUTA - Dati anagrafici | 1744/ 1821 |
| AUTH - Sigla per citazione | 00001941 |

ATB - AMBITO CULTURALE

| | |
|-----------------------------|---------------|
| ATBD - Denominazione | ambito ligure |
| ATBM - Motivazione | |

| | |
|--|---|
| dell'attribuzione | analisi stilistica |
| MT - DATI TECNICI | |
| MTC - Materia e tecnica | tela/ pittura a olio |
| MIS - MISURE | |
| MISU - Unita' | cm |
| MISA - Altezza | 118,8 |
| MISL - Larghezza | 129,5 |
| MIST - Validita' | ca |
| FRM - Formato | quadrato |
| CO - CONSERVAZIONE | |
| STC - STATO DI CONSERVAZIONE | |
| STCC - Stato di conservazione | buono |
| RS - RESTAURI | |
| RST - RESTAURI | |
| RSTD - Data | 2009 |
| RSTN - Nome operatore | Sartori, Amalia |
| DA - DATI ANALITICI | |
| DES - DESCRIZIONE | |
| DESO - Indicazioni sull'oggetto | Nel pannello quadrato è ricavato un clipeo in cui è racchiusa la scena. |
| DESI - Codifica Iconclass | 41 C 5 |
| DESS - Indicazioni sul soggetto | Soggetto profano: banchetto |
| NSC - Notizie storico-critiche | <p>Il dipinto appartiene a una serie di quattro scene probabilmente a soggetto nuziale, di cui una è ora mancante. Iconografia, impostazione statuaria delle figure, tecnica del monocromo, la scelta di forme antiche per alludere ad avvenimenti contemporanei, indicano che il dipinto è opera di un pittore accademico e classicheggiante, la cui formazione è forse non lontana da quella degli ornatisti e stuccatori della metà del secolo (cfr. l'opera di Giuseppe Bacigalupo nel Salonetto e nel salone del maggior Consiglio del Palazzo Ducale di Genova). La dottoressa Olcese nella sua revisione del 1985 scrive: "l'opera, nonostante la sua qualità modesta, testimonia l'ampia diffusione che i temi preferiti dal neoclassicismo ebbero anche nel corso del XIX secolo". L. Leoncini nel catalogo delle collezioni museale edito nel 2009, collega la realizzazione delle tre tele rimaste alla figura di Giacomo Durazzo, esperto e collezionista di incisioni, che avrebbe indirizzato la realizzazione delle tele ispirate a immagini tratte dai volumi di antiquaria presenti nella biblioteca di famiglia. L'immagine è desunta infatti dalla tavola XIV del primo tomo delle Antichità di Ercolano Esposte, pubblicato nel 1757.</p> |
| TU - CONDIZIONE GIURIDICA E VINCOLI | |
| CDG - CONDIZIONE GIURIDICA | |
| CDGG - Indicazione generica | proprietà Stato |
| CDGS - Indicazione specifica | MiBACT- Palazzo Reale di Genova |

| | |
|-------------------------|----------------------------------|
| CDGI - Indirizzo | Via Balbi 10 - 16126 Genova (GE) |
|-------------------------|----------------------------------|

DO - FONTI E DOCUMENTI DI RIFERIMENTO

FTA - DOCUMENTAZIONE FOTOGRAFICA

| | |
|----------------------|-------------------------|
| FTAX - Genere | documentazione allegata |
|----------------------|-------------------------|

| | |
|--------------------|--------------|
| FTAP - Tipo | positivo b/n |
|--------------------|--------------|

| | |
|-------------------------------------|-----------------|
| FTAN - Codice identificativo | SBAS GE 28210/Z |
|-------------------------------------|-----------------|

FTA - DOCUMENTAZIONE FOTOGRAFICA

| | |
|----------------------|-------------------------|
| FTAX - Genere | documentazione allegata |
|----------------------|-------------------------|

| | |
|--------------------|----------------------------|
| FTAP - Tipo | fotografia digitale (file) |
|--------------------|----------------------------|

| | |
|----------------------|------------------|
| FTAA - Autore | Polidori, Enrico |
|----------------------|------------------|

| | |
|--------------------|-----------|
| FTAD - Data | 2004-2009 |
|--------------------|-----------|

| | |
|-------------------------------------|---------------------|
| FTAN - Codice identificativo | S236_PAL-GE.AF 122A |
|-------------------------------------|---------------------|

BIB - BIBLIOGRAFIA

| | |
|----------------------|------------------------|
| BIBX - Genere | bibliografia specifica |
|----------------------|------------------------|

| | |
|----------------------|--------------|
| BIBA - Autore | Leoncini, L. |
|----------------------|--------------|

| | |
|--------------------------------|------|
| BIBD - Anno di edizione | 2009 |
|--------------------------------|------|

| | |
|-----------------------------------|----------|
| BIBH - Sigla per citazione | B0000023 |
|-----------------------------------|----------|

| | |
|----------------------------|--------------|
| BIBN - V., pp., nn. | v.2,pp.74-79 |
|----------------------------|--------------|

| | |
|--------------------------------|---------|
| BIBI - V., tavv., figg. | fig.122 |
|--------------------------------|---------|

AD - ACCESSO AI DATI

ADS - SPECIFICHE DI ACCESSO AI DATI

| | |
|----------------------------------|---|
| ADSP - Profilo di accesso | 1 |
|----------------------------------|---|

| | |
|---------------------------|--|
| ADSM - Motivazione | scheda contenente dati liberamente accessibili |
|---------------------------|--|

CM - COMPILAZIONE

CMP - COMPILAZIONE

| | |
|--------------------|------|
| CMPD - Data | 1981 |
|--------------------|------|

| | |
|--------------------|--------------|
| CMPN - Nome | Profumo M.C. |
|--------------------|--------------|

| | |
|---------------------------------------|------------------------|
| FUR - Funzionario responsabile | Rotondi Terminiello G. |
|---------------------------------------|------------------------|

RVM - TRASCRIZIONE PER INFORMATIZZAZIONE

| | |
|--------------------|------|
| RVMD - Data | 2006 |
|--------------------|------|

| | |
|--------------------|---------------------|
| RVMN - Nome | ARTPAST/ Lavaggi A. |
|--------------------|---------------------|

AGG - AGGIORNAMENTO - REVISIONE

| | |
|--------------------|------|
| AGGD - Data | 1985 |
|--------------------|------|

| | |
|--------------------|-----------|
| AGGN - Nome | Olcese C. |
|--------------------|-----------|

| | |
|--|-------------------------|
| AGGF - Funzionario responsabile | NR (recupero pregresso) |
|--|-------------------------|

AGG - AGGIORNAMENTO - REVISIONE

| | |
|--------------------|------|
| AGGD - Data | 2006 |
|--------------------|------|

| | |
|--------------------|---------------------|
| AGGN - Nome | ARTPAST/ Lavaggi A. |
|--------------------|---------------------|

| | |
|--|-------------------------|
| AGGF - Funzionario responsabile | NR (recupero pregresso) |
|--|-------------------------|

AGG - AGGIORNAMENTO - REVISIONE

| | |
|--|---|
| AGGD - Data | 2016 |
| AGGN - Nome | Barztti, Giorgia |
| AGGR - Referente scientifico | Frangioni, Simone |
| AGGF - Funzionario responsabile | Masi, Chiara |
| AN - ANNOTAZIONI | |
| OSS - Osservazioni | /DO[1]/VDS[1]/VDST[1]: CD ROM; la bibliografia citata contiene la bibliografia precedente |