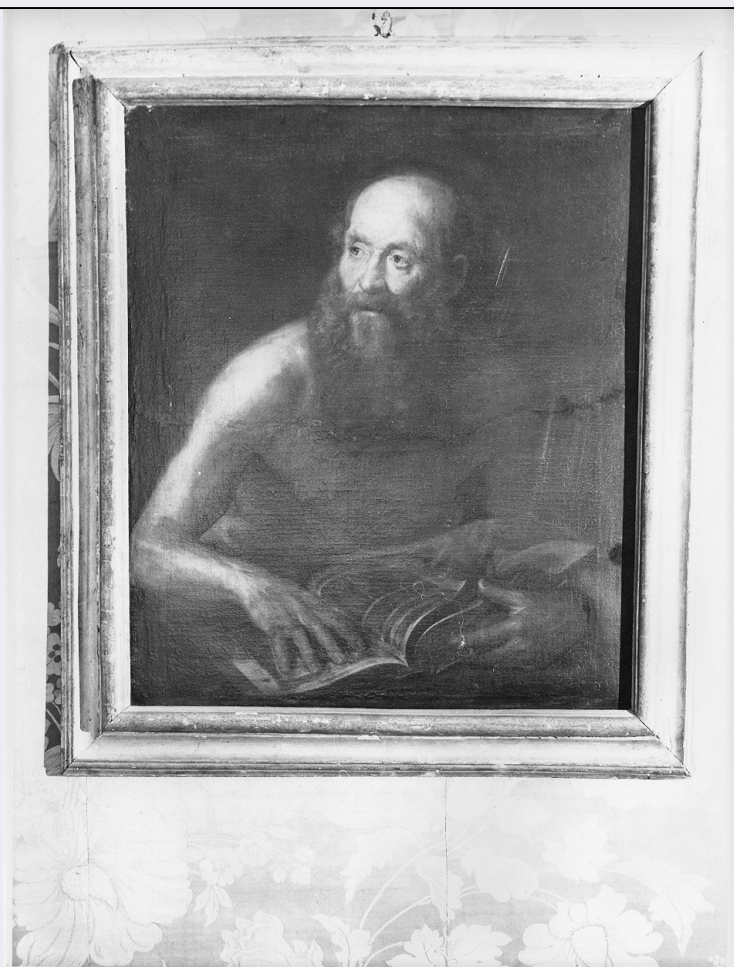


# SCHEDA



## CD - CODICI

TSK - Tipo Scheda OA

LIR - Livello ricerca C

### NCT - CODICE UNIVOCO

NCTR - Codice regione 07

NCTN - Numero catalogo generale 00034264

ESC - Ente schedatore S21

ECP - Ente competente S21

## OG - OGGETTO

### OGT - OGGETTO

OGTD - Definizione dipinto

OGTV - Identificazione opera isolata

### QNT - QUANTITA'

QNTN - Numero 1

### SGT - SOGGETTO

SGTI - Identificazione Uomo anziano

SGTT - Titolo Ritratto di vecchio

## LC - LOCALIZZAZIONE GEOGRAFICO-AMMINISTRATIVA

PVC - LOCALIZZAZIONE GEOGRAFICO-AMMINISTRATIVA ATTUALE

<b>PVCS - Stato</b>	Italia
<b>PVCR - Regione</b>	Liguria
<b>PVCP - Provincia</b>	GE
<b>PVCC - Comune</b>	Genova
<b>LDC - COLLOCAZIONE SPECIFICA</b>	
<b>LDCT - Tipologia</b>	palazzo
<b>LDCN - Denominazione attuale</b>	Palazzo Reale
<b>LDCU - Indirizzo</b>	via Balbi, 10
<b>LDCS - Specifiche</b>	Appartamento dei Principi Ereditari , anticamera , parete est , a sinistra dello specchio ,registro superiore
<b>UB - UBICAZIONE E DATI PATRIMONIALI</b>	
<b>INV - INVENTARIO DI MUSEO O SOPRINTENDENZA</b>	
<b>INVN - Numero</b>	1182
<b>INVD - Data</b>	1950
<b>LA - ALTRE LOCALIZZAZIONI GEOGRAFICO-AMMINISTRATIVE</b>	
<b>TCL - Tipo di localizzazione</b>	luogo di provenienza
<b>PRV - LOCALIZZAZIONE GEOGRAFICO-AMMINISTRATIVA</b>	
<b>PRVS - Stato</b>	ITALIA
<b>PRVR - Regione</b>	Liguria
<b>PRVP - Provincia</b>	GE
<b>PRVC - Comune</b>	Genova
<b>PRC - COLLOCAZIONE SPECIFICA</b>	
<b>PRCT - Tipologia</b>	palazzo
<b>PRCD - Denominazione</b>	Palazzo Ducale
<b>PRCM - Denominazione raccolta</b>	Collezione del Conte Andrea Carlo Gabaldoni
<b>PRD - DATA</b>	
<b>PRDU - Data uscita</b>	1833
<b>GP - GEOREFERENZIAZIONE TRAMITE PUNTO</b>	
<b>GPI - Identificativo punto</b>	2
<b>GPL - Tipo di localizzazione</b>	localizzazione fisica
<b>GPD - DESCRIZIONE DEL PUNTO</b>	
<b>GPDP - PUNTO</b>	
<b>GPDPX - Coordinata X</b>	8.923835
<b>GPDPY - Coordinata Y</b>	44.4150517
<b>GPM - Metodo di georeferenziazione</b>	punto approssimato
<b>GPT - Tecnica di georeferenziazione</b>	rilievo tramite GPS
<b>GPP - Proiezione e Sistema di riferimento</b>	WGS84
<b>GPB - BASE DI RIFERIMENTO</b>	
<b>GPBB - Descrizione sintetica</b>	google maps

<b>GPBT - Data</b>	2016
<b>DT - CRONOLOGIA</b>	
<b>DTZ - CRONOLOGIA GENERICA</b>	
<b>DTZG - Secolo</b>	sec. XVII
<b>DTZS - Frazione di secolo</b>	seconda metà
<b>DTS - CRONOLOGIA SPECIFICA</b>	
<b>DTSI - Da</b>	1660
<b>DTSV - Validita'</b>	ca
<b>DTSF - A</b>	1670
<b>DTSL - Validita'</b>	ca
<b>DTM - Motivazione cronologia</b>	bibliografia
<b>AU - DEFINIZIONE CULTURALE</b>	
<b>AUT - AUTORE</b>	
<b>AUTS - Riferimento all'autore</b>	maniera
<b>AUTM - Motivazione dell'attribuzione</b>	bibliografia
<b>AUTN - Nome scelto</b>	Langetti Giovanni Battista
<b>AUTA - Dati anagrafici</b>	1635/ 1676
<b>AUTH - Sigla per citazione</b>	00001027
<b>MT - DATI TECNICI</b>	
<b>MTC - Materia e tecnica</b>	tela/ pittura a olio
<b>MIS - MISURE</b>	
<b>MISU - Unita'</b>	cm
<b>MISA - Altezza</b>	90
<b>MISL - Larghezza</b>	78,2
<b>MIST - Validita'</b>	ca
<b>FRM - Formato</b>	rettangolare
<b>CO - CONSERVAZIONE</b>	
<b>STC - STATO DI CONSERVAZIONE</b>	
<b>STCC - Stato di conservazione</b>	buono
<b>RS - RESTAURI</b>	
<b>RST - RESTAURI</b>	
<b>RSTD - Data</b>	2003
<b>RSTN - Nome operatore</b>	Poluzzi, Francesca
<b>DA - DATI ANALITICI</b>	
<b>DES - DESCRIZIONE</b>	
<b>DESO - Indicazioni sull'oggetto</b>	dipinto rettangolare dotato di cornice
<b>DESI - Codifica Iconclass</b>	31 D 16(+4)
<b>DESS - Indicazioni sul soggetto</b>	Personaggi:uomo anziano
	L' opera, arrivata nelle collezioni reali nel 1821 con l'acquisizione

**NSC - Notizie storico-critiche**

della Collezione Gabaldoni, è stata variamente identificata come "Profeta" o come "Filosofo" a causa della espressione assorta e concentrata dell'anziano uomo intento a riflettere sul quanto appena letto nel libro che tiene tra le mani. Come evidenziato dall'ultima revisione della scheda ministeriale "Nel retro della tela si fa riferimento ad un contratto stipulato dal notaio Ignazio Carbone il 30 aprile 1821 ed è segnato il nome di Pietro Paolo Raggi. L'attribuzione appare convincente quando si guardi agli spunti di tardo caravaggismo, presenti nell'opera, tipici di una certa propensione di questo pittore eclettico e discontinuo". tale notazione non è oggi più visibile a causa dell'intervento di restauro che ha portato alla copertura del retro della tela. La dottoressa Olcese nella sua revisione del 1985 scrisse: "la mancanza di studi approfonditi sull'attività del Raggi impedisce di confermare o meno l'attribuzione proposta nelle notizie storico-critiche di questa scheda. La qualità dell'opera è comunque modesta". La critica ( cfr I L.Leoncini 2009) attualmente propende per una paternità anonima, vicina ai modi di Giovanni Battista Langetti.

**TU - CONDIZIONE GIURIDICA E VINCOLI****CDG - CONDIZIONE GIURIDICA****CDGG - Indicazione generica**

proprietà Stato

**CDGS - Indicazione specifica**

MiBACT - Palazzo Reale di Genova

**CDGI - Indirizzo**

Via Balbi 10 - 16126 Genova (GE)

**DO - FONTI E DOCUMENTI DI RIFERIMENTO****FTA - DOCUMENTAZIONE FOTOGRAFICA****FTAX - Genere**

documentazione allegata

**FTAP - Tipo**

positivo b/n

**FTAN - Codice identificativo**

SBAS GE 28244/Z

**FTA - DOCUMENTAZIONE FOTOGRAFICA****FTAX - Genere**

documentazione allegata

**FTAP - Tipo**

fotografia digitale (file)

**FTAA - Autore**

Polidori, Enrico

**FTAD - Data**

2004-2009

**FTAN - Codice identificativo**

S236\_PAL-GE.AF 125A

**FNT - FONTI E DOCUMENTI****FNTP - Tipo**

inventario

**FNTT - Denominazione**

Inventario dei Beni Artistici del Palazzo Reale di Genova

**FNTD - Data**

1950

**FNTN - Nome archivio**

Palazzo Reale

**FNTS - Posizione**

NR (recupero pregresso)

**FNTI - Codice identificativo**

NR (recupero pregresso)

**BIB - BIBLIOGRAFIA****BIBX - Genere**

bibliografia specifica

**BIBA - Autore**

Leoncini, L.

**BIBD - Anno di edizione**

2009

**BIBH - Sigla per citazione**

B0000023

<b>BIBN - V., pp., nn.</b>	V.2, pp.80-81
<b>BIBI - V., tavv., figg.</b>	fig.125
<b>AD - ACCESSO AI DATI</b>	
<b>ADS - SPECIFICHE DI ACCESSO AI DATI</b>	
<b>ADSP - Profilo di accesso</b>	1
<b>ADSM - Motivazione</b>	scheda contenente dati liberamente accessibili
<b>CM - COMPILAZIONE</b>	
<b>CMP - COMPILAZIONE</b>	
<b>CMPD - Data</b>	1981
<b>CMPN - Nome</b>	Giardelli P.
<b>FUR - Funzionario responsabile</b>	Rotondi Terminiello G.
<b>RVM - TRASCRIZIONE PER INFORMATIZZAZIONE</b>	
<b>RVMD - Data</b>	2007
<b>RVMN - Nome</b>	ARTPAST/ Stellato R.
<b>AGG - AGGIORNAMENTO - REVISIONE</b>	
<b>AGGD - Data</b>	1985
<b>AGGN - Nome</b>	Olcese C.
<b>AGGF - Funzionario responsabile</b>	NR (recupero pregresso)
<b>AGG - AGGIORNAMENTO - REVISIONE</b>	
<b>AGGD - Data</b>	2006
<b>AGGN - Nome</b>	ARTPAST/ Stellato R.
<b>AGGF - Funzionario responsabile</b>	NR (recupero pregresso)
<b>AGG - AGGIORNAMENTO - REVISIONE</b>	
<b>AGGD - Data</b>	2016
<b>AGGN - Nome</b>	Barzetti, Giorgia
<b>AGGR - Referente scientifico</b>	Frangioni, Simone
<b>AGGF - Funzionario responsabile</b>	Masi, Chiara
<b>AN - ANNOTAZIONI</b>	
<b>OSS - Osservazioni</b>	La bibliografia citata contiene la bibliografia precedente