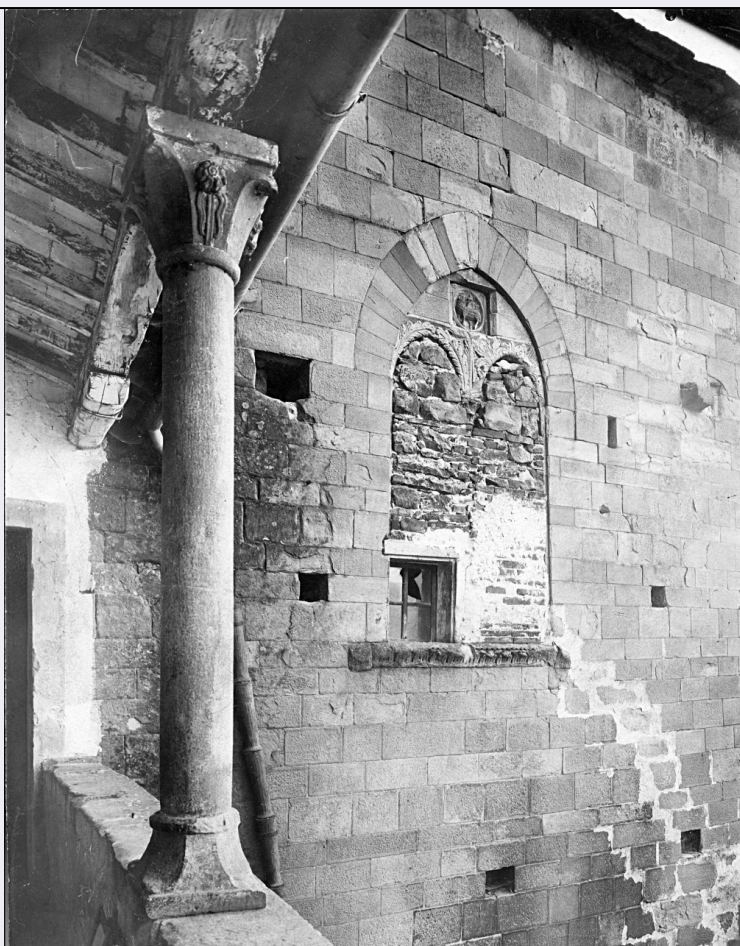


SCHEDA



CD - CODICI

TSK - Tipo Scheda	F
LIR - Livello ricerca	C
NCT - CODICE UNIVOCO	
NCTR - Codice regione	09
NCTN - Numero catalogo generale	00646110
ESC - Ente schedatore	S156
ECP - Ente competente	S156

OG - OGGETTO

OGT - OGGETTO

OGTD - Definizione dell'oggetto	negativo
OGTB - Natura biblioteconomica dell'oggetto	c

QNT - QUANTITA'

QNTN - Numero oggetti /elementi	1
---------------------------------	---

SG - SOGGETTO

SGT - SOGGETTO

Arezzo - Castel San Niccolò - Castello - Bifora murata ripresa dal

SGTI - Identificazione	ballatoio
SGTD - Indicazioni sul soggetto	Il primo riferimento certo del Castello è del 1253 quando passò dal conte Guido Novello a Guglielmo di Guido Novello di Modigliana. Considerato uno dei più forti castelli-residenza del Casentino, restò in possesso dei Conti Guidi sino al 1348. Il Castello-residenza subì modifiche quando divenne la residenza dei Podestà fiorentini (dal quattrocento sino al settecento). Successivamente, con il trasferimento della sede podestarile più a valle, l'antico castello diventò casa colonica. Solo recentemente (1970), dopo attenta ristrutturazione da parte dell'attuale proprietario, è ritornato parzialmente al suo antico splendore.
SGL - TITOLO	
SGLT - Titolo proprio	Comune di Castel San Niccolò - Castello - finestra con tre bifore sec. XV
SGLS - Specifiche del titolo	inventario del Gabinetto fotografico
SGL - TITOLO	
SGLT - Titolo proprio	CASTEL S. NICCOLO' - Castello/ Finestra con tre bifore. (sec. XV)/ 18 x 24
SGLS - Specifiche del titolo	dattiloscritto sul supporto secondario del positivo in consultazione
LC - LOCALIZZAZIONE GEOGRAFICO-AMMINISTRATIVA	
PVC - LOCALIZZAZIONE GEOGRAFICO-AMMINISTRATIVA ATTUALE	
PVCS - Stato	ITALIA
PVCR - Regione	Toscana
PVCP - Provincia	FI
PVCC - Comune	Firenze
LDC - COLLOCAZIONE SPECIFICA	
LDCT - Tipologia	palazzo
LDCQ - Tipologia	museo
LDCN - Denominazione attuale	Palazzo della Vecchia Posta
LDCC - Complesso di appartenenza	Complesso degli Uffizi
LDCU - Indirizzo	Piazzale degli Uffizi
LDCS - Specifiche	deposito negativi
LDCM - Denominazione raccolta	Gabinetto Fotografico del Polo Museale Fiorentino
UB - UBICAZIONE E DATI PATRIMONIALI	
UBF - UBICAZIONE FOTO	
UBFP - Fondo	Fondo del Gabinetto fotografico del Polo Museale Fiorentino
INV - INVENTARIO	
INVN - Numero inventario generale	1
INVD - Data inventariazione	1920/06/30
LR - LUOGO E DATA DELLA RIPRESA	
LRC - LOCALIZZAZIONE	
LRCR - Regione	Toscana

LRCP - Provincia	AR
LRCC - Comune	Castel San Niccolò
LRO - Occasione	campagna di rilevamento
LRD - Data	1900-1915
DT - CRONOLOGIA	
DTZ - CRONOLOGIA GENERICA	
DTZG - Secolo	XX
DTZS - Frazione di secolo	primo quarto
DTS - CRONOLOGIA SPECIFICA	
DTSI - Da	1900
DTSV - Validità	post
DTSF - A	1915
DTSL - Validità	ante
DTM - MOTIVAZIONE CRONOLOGIA	
DTMM - Motivazione	comunicazione orale
DTMS - Specifiche	Dott.ssa Tamassia, responsabile del Gabinetto fotografico
DTM - MOTIVAZIONE CRONOLOGIA	
DTMM - Motivazione	contesto
DTM - MOTIVAZIONE CRONOLOGIA	
DTMM - Motivazione	documentazione
DTMS - Specifiche	vecchio numero del negativo è 4533- 4534, precedente alla campagna fotografica del Perazzo sui restauri di Piero della Francesca del 1917
ADT - ALTRE DATAZIONI	
ADTA - Data	1900/ 1910
ADTM - Motivazione cronologia	documentazione
AU - DEFINIZIONE CULTURALE	
AUF - AUTORE DELLA FOTOGRAFIA	
AUFB - Nome scelto (ente o autore collettivo)	Gabinetto fotografico del Polo Museale Fiorentino
AUFI - Indicazione del nome e dell'indirizzo	Gabinetto fotografico. Palazzo della Vecchia Posta, Uffizi. Firenze
AUFA - Dati anagrafici /estremi cronologici	1904 post
AUFS - Riferimento all'autore	laboratorio
AUFR - Riferimento all'intervento	fotografo principale
AUFM - Motivazione dell'attribuzione	contesto
ATB - AMBITO CULTURALE	
ATBD - Denominazione	ambito toscano
ATBR - Riferimento all'intervento	architetto
MT - DATI TECNICI	

MTX - Indicazione di colore	BN
MTC - Materia e tecnica	gelatina ai sali d'argento/ vetro
MIS - MISURE	
MISO - Tipo misure	supporto primario
MISU - Unità di misura	cm
MISA - Altezza	18
MISL - Larghezza	24
FRM - Formato	18 x 24

CO - CONSERVAZIONE

STC - STATO DI CONSERVAZIONE

STCC - Stato di conservazione cattivo

STCS - Indicazioni specifiche Lato vetro: presenza di sporco. Lato emulsione: specchio d'argento lungo i bordi; tutta l'immagine è punteggiata da muffa bianca ed è poco leggibile. Ci sono delle incrostazioni sull'immagine ed è colorata in giallo.

DA - DATI ANALITICI

ISR - ISCRIZIONI

ISRC - Classe di appartenenza documentaria

ISRS - Tecnica di scrittura dattiloscritta

ISRP - Posizione etichetta su vetro

ISRI - Trascrizione 446

ISR - ISCRIZIONI

ISRC - Classe di appartenenza documentaria

ISRP - Posizione sul foglio di protezione

ISRI - Trascrizione 446

ISR - ISCRIZIONI

ISRC - Classe di appartenenza documentaria

ISRS - Tecnica di scrittura manoscritta

ISRP - Posizione su emulsione

ISRI - Trascrizione 68

NSC - Notizie storico-critiche

Il negativo fa parte del primo nucleo di materiale documentario sulle ricchezze artistiche del territorio raccolto dal Gabinetto Fotografico fiorentino dopo la sua fondazione nel 1904. Sul cartone di supporto del positivo in consultazione risulta un precedente numero di inventario: 4533- 4534. Come numerazione risulta precedente alla campagna fotografica del Perazzo sui restauri di Piero della Francesca nella Chiesa di San Francesco ad Arezzo del 1917.

TU - CONDIZIONE GIURIDICA E VINCOLI

CDG - CONDIZIONE GIURIDICA

CDGG - Indicazione generica proprietà Stato

CDGS - Indicazione

specifica	Ministero per i Beni e le Attività Culturali
CPR - DIRITTI D'AUTORE	
CPRN - Nome	Polo Museale fiorentino
DO - FONTI E DOCUMENTI DI RIFERIMENTO	
FTA - DOCUMENTAZIONE FOTOGRAFICA	
FTAX - Genere	documentazione allegata
FTAP - Tipo	fotografia digitale
FTAN - Codice identificativo	SBAS FI 446
FNT - FONTI E DOCUMENTI	
FNTP - Tipo	inventario
FNTT - Denominazione	Inventario Soprintendenza dal n. 1 al n. 5421
FNTD - Data	1920/06/30
FNTN - Nome archivio	SSPSAEPM FI/ Schedari d'inventario del Gabinetto fotografico
FNTS - Posizione	Sala consultazione
FNTI - Codice identificativo	Fotografico 1-5421
AD - ACCESSO AI DATI	
ADS - SPECIFICHE DI ACCESSO AI DATI	
ADSP - Profilo di accesso	1
ADSM - Motivazione	scheda contenente dati liberamente accessibili
CM - COMPILAZIONE	
CMP - COMPILAZIONE	
CMPD - Data	2008
CMPN - Nome	Torricini L.
FUR - Funzionario responsabile	Tamassia M.