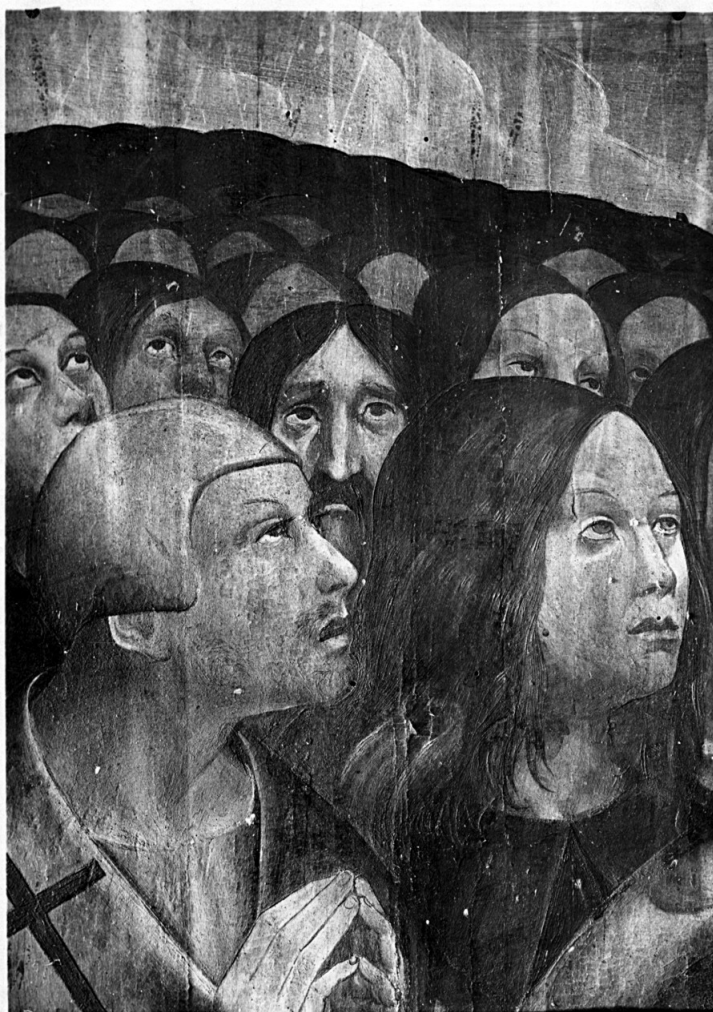


# SCHEDA



## CD - CODICI

TSK - Tipo Scheda F

LIR - Livello ricerca C

### NCT - CODICE UNIVOCO

NCTR - Codice regione 09

NCTN - Numero catalogo  
generale 00645983

ESC - Ente schedatore S156

ECP - Ente competente S156

## RV - RELAZIONI

ROZ - Altre relazioni 0900644732

## OG - OGGETTO

### OGT - OGGETTO

OGTD - Definizione  
dell'oggetto negativo

OGTB - Natura  
biblioteconomica  
dell'oggetto c

### QNT - QUANTITA'

QNTN - Numero oggetti

/elementi	1
<b>SG - SOGGETTO</b>	
<b>SGT - SOGGETTO</b>	
<b>SGTI - Identificazione</b>	Arezzo - Museo Statale d'Arte Medievale e Moderna - Dettaglio della Madonna della Misericordia; tempera ed olio su tavola; D. Pecori
<b>SGTD - Indicazioni sul soggetto</b>	Tela proveniente dalla cappella dei Bisdomini nella Pieve di Santa Maria in Arezzo. Il dettaglio fu fotografato probabilmente dietro richiesta del Salmi che aveva identificato l'uomo ritratto come: "il monaco...con uno strano copricapo e crocesignato sulla spalla destra, è creduto dallo Zaballi, il beato Tommasuolo, cioè Tommaso Unzio (1319-77), eremita del sacco per il quale in Arezzo si aveva molta devozione". Salmi riteneva anche che la figura frontale con baffi spioventi fosse un ritratto dell'artista. cfr. (neg. 291 - scheda 09 /00644732)
<b>SGL - TITOLO</b>	
<b>SGLT - Titolo proprio</b>	Arezzo - Pinacoteca Comunale - Madonna della Misericordia - S. Donato e S. Marco (D.Pecori) particolare
<b>SGLS - Specifiche del titolo</b>	inventario del Gabinetto fotografico
<b>SGL - TITOLO</b>	
<b>SGLT - Titolo proprio</b>	AREZZO. Pinacoteca Comunale n. 41/ Domenico Pecori/ Madonna della Misericordia, San Donato e San Marco;dipinto. Particolare con autoritratto del Pecori/ 13 x 18
<b>SGLS - Specifiche del titolo</b>	dattiloscritto sul supporto secondario del positivo in consultazione
<b>LC - LOCALIZZAZIONE GEOGRAFICO-AMMINISTRATIVA</b>	
<b>PVC - LOCALIZZAZIONE GEOGRAFICO-AMMINISTRATIVA ATTUALE</b>	
<b>PVCS - Stato</b>	ITALIA
<b>PVCR - Regione</b>	Toscana
<b>PVCP - Provincia</b>	FI
<b>PVCC - Comune</b>	Firenze
<b>LDC - COLLOCAZIONE SPECIFICA</b>	
<b>LDCT - Tipologia</b>	palazzo
<b>LDCQ - Tipologia</b>	museo
<b>LDCN - Denominazione attuale</b>	Palazzo della Vecchia Posta
<b>LDCC - Complesso di appartenenza</b>	Complesso degli Uffizi
<b>LDCU - Indirizzo</b>	Piazzale degli Uffizi
<b>LDCS - Specifiche</b>	deposito negativi
<b>LDCM - Denominazione raccolta</b>	Gabinetto Fotografico del Polo Museale Fiorentino
<b>UB - UBICAZIONE E DATI PATRIMONIALI</b>	
<b>UBF - UBICAZIONE FOTO</b>	
<b>UBFP - Fondo</b>	Fondo del Gabinetto fotografico del Polo Museale Fiorentino
<b>INV - INVENTARIO</b>	
<b>INVN - Numero inventario generale</b>	1
<b>INVD - Data inventariazione</b>	1920/06/30

**LR - LUOGO E DATA DELLA RIPRESA****LRC - LOCALIZZAZIONE**

<b>LRCR - Regione</b>	Toscana
<b>LRCP - Provincia</b>	AR
<b>LRCC - Comune</b>	Arezzo
<b>LRO - Occasione</b>	campagna di rilevamento

**DT - CRONOLOGIA****DTZ - CRONOLOGIA GENERICA**

<b>DTZG - Secolo</b>	XX
<b>DTZS - Frazione di secolo</b>	primo quarto

**DTS - CRONOLOGIA SPECIFICA**

<b>DTSI - Da</b>	1900
<b>DTSV - Validità</b>	post
<b>DTSE - A</b>	1915
<b>DTSL - Validità</b>	ante

**DTM - MOTIVAZIONE CRONOLOGIA**

<b>DTMM - Motivazione</b>	contesto
<b>DTMS - Specifiche</b>	Lo scatto servì probabilmente agli studi del Salmi nella redazione del catalogo prima del 1915.

**DTM - MOTIVAZIONE CRONOLOGIA**

<b>DTMM - Motivazione</b>	comunicazione orale
<b>DTMS - Specifiche</b>	Dott.ssa Tamassia, responsabile del Gabinetto fotografico

**AU - DEFINIZIONE CULTURALE****AUF - AUTORE DELLA FOTOGRAFIA**

<b>AUFN - Nome scelto (persona singola)</b>	Perazzo, Vincenzo
<b>AUFI - Indicazione del nome e dell'indirizzo</b>	Gabinetto fotografico del Polo Museale Fiorentino. Palazzo della Vecchia Posta, Uffizi. Firenze
<b>AUFA - Dati anagrafici /estremi cronologici</b>	inizi sec. XX
<b>AUFR - Riferimento all'intervento</b>	fotografo principale
<b>AUFM - Motivazione dell'attribuzione</b>	bibliografia
<b>AUFK - Specifiche sull'attribuzione</b>	Rassegna d'arte 1915

**AUT - ALTRO AUTORE**

<b>AUTN - Nome scelto (persona singola)</b>	Pecori Domenico
<b>AUTA - Dati anagrafici</b>	1480 ca./ 1527
<b>AUTR - Riferimento all'intervento</b>	pittore
<b>AUTM - Motivazione dell'attribuzione</b>	documentazione
<b>AUTH - Sigla per citazione</b>	00007830

**MT - DATI TECNICI**

<b>MTX - Indicazione di colore</b>	BN
<b>MTC - Materia e tecnica</b>	gelatina ai sali d'argento/ vetro
<b>MIS - MISURE</b>	
<b>MISO - Tipo misure</b>	supporto primario
<b>MISU - Unità di misura</b>	cm
<b>MISA - Altezza</b>	13
<b>MISL - Larghezza</b>	18
<b>MISS - Spessore</b>	0.15
<b>FRM - Formato</b>	mezza lastra

**CO - CONSERVAZIONE****STC - STATO DI CONSERVAZIONE**

<b>STCC - Stato di conservazione</b>	discreto
<b>STCS - Indicazioni specifiche</b>	Lato vetro: presenza di sporco. Lato emulsione: opaca per muffe ed efflorescenze bianche, colore tendente al giallo, forse per fissaggio esausto

**DA - DATI ANALITICI****ISR - ISCRIZIONI**

<b>ISRC - Classe di appartenenza</b>	documentaria
<b>ISRS - Tecnica di scrittura</b>	dattiloscritta
<b>ISRP - Posizione</b>	etichetta su vetro
<b>ISRI - Trascrizione</b>	319

**ISR - ISCRIZIONI**

<b>ISRC - Classe di appartenenza</b>	documentaria
<b>ISRP - Posizione</b>	sul foglio di protezione
<b>ISRI - Trascrizione</b>	319

<b>NSC - Notizie storico-critiche</b>	Il negativo fa parte del primo nucleo di materiale documentario sulle ricchezze artistiche del territorio raccolto dal Gabinetto Fotografico fiorentino dopo la sua fondazione nel 1904.
---------------------------------------	--

**TU - CONDIZIONE GIURIDICA E VINCOLI****CDG - CONDIZIONE GIURIDICA**

<b>CDGG - Indicazione generica</b>	proprietà Stato
<b>CDGS - Indicazione specifica</b>	Ministero per i Beni e le Attività Culturali

**CPR - DIRITTI D'AUTORE**

<b>CPRN - Nome</b>	Polo Museale fiorentino
--------------------	-------------------------

**DO - FONTI E DOCUMENTI DI RIFERIMENTO****FTA - DOCUMENTAZIONE FOTOGRAFICA**

<b>FTAX - Genere</b>	documentazione allegata
<b>FTAP - Tipo</b>	fotografia digitale
<b>FTAN - Codice identificativo</b>	SBAS FI 319

**FNT - FONTI E DOCUMENTI**

<b>FNTP - Tipo</b>	inventario
<b>FNTT - Denominazione</b>	Inventario Soprintendenza dal n. 1 al n. 5421
<b>FNTD - Data</b>	1920/06/30
<b>FNTN - Nome archivio</b>	SSPSAEPM FI/ Schedari d'inventario del Gabinetto fotografico
<b>FNTS - Posizione</b>	Sala consultazione
<b>FNTI - Codice identificativo</b>	Fotografico 1-5421

**BIB - BIBLIOGRAFIA**

<b>BIBX - Genere</b>	bibliografia di confronto
<b>BIBA - Autore</b>	Del Vita A.
<b>BIBD - Anno di edizione</b>	1915
<b>BIBH - Sigla per citazione</b>	00011639

**BIB - BIBLIOGRAFIA**

<b>BIBX - Genere</b>	bibliografia di confronto
<b>BIBA - Autore</b>	Salmi M.
<b>BIBD - Anno di edizione</b>	1921
<b>BIBH - Sigla per citazione</b>	00011640

**AD - ACCESSO AI DATI****ADS - SPECIFICHE DI ACCESSO AI DATI**

<b>ADSP - Profilo di accesso</b>	1
<b>ADSM - Motivazione</b>	scheda contenente dati liberamente accessibili

**CM - COMPILAZIONE****CMP - COMPILAZIONE**

<b>CMPD - Data</b>	2008
<b>CMPN - Nome</b>	Torricini L.
<b>FUR - Funzionario responsabile</b>	Tamassia M.