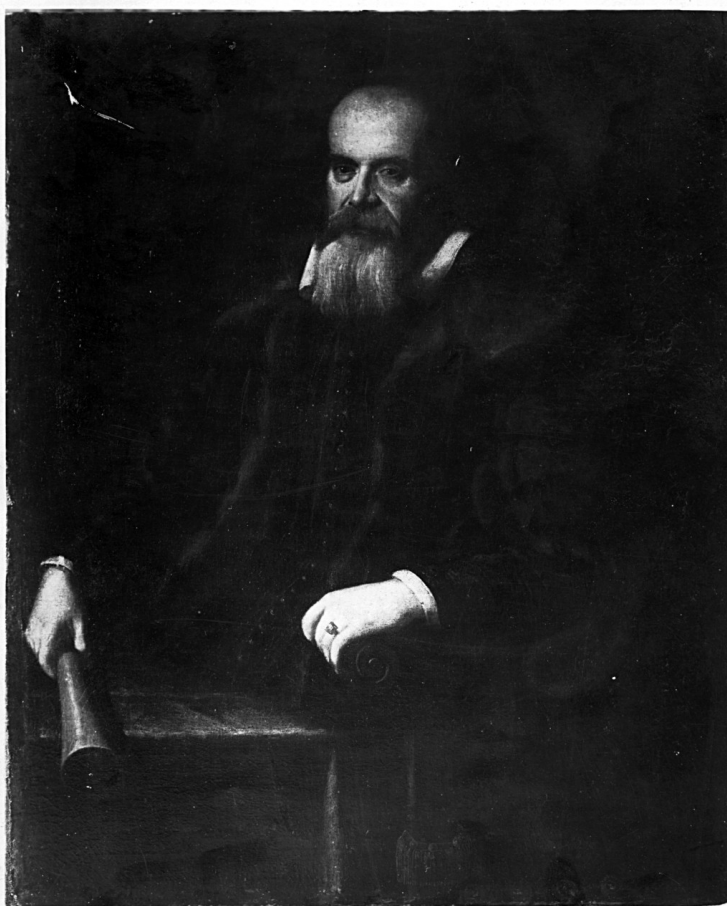


SCHEDA



CD - CODICI

TSK - Tipo Scheda	F
LIR - Livello ricerca	C
NCT - CODICE UNIVOCO	
NCTR - Codice regione	09
NCTN - Numero catalogo generale	00645985
ESC - Ente schedatore	S156
ECP - Ente competente	S156

OG - OGGETTO

OGT - OGGETTO

OGTD - Definizione dell'oggetto	negativo
OGTB - Natura biblioteconomica dell'oggetto	c

QNT - QUANTITA'

QNTN - Numero oggetti /elementi	1
---------------------------------	---

SG - SOGGETTO

SGT - SOGGETTO

SGTI - Identificazione	Arezzo - Collocazione ignota - Ritratto di Galileo; tela
------------------------	--

SGTD - Indicazioni sul soggetto	Non si è riusciti a rintracciare l'opera.
SGL - TITOLO	
SGLT - Titolo proprio	Arezzo - proprietà comm. Gamurrini - Galileo sec. XVII
SGLS - Specifiche del titolo	inventario del Gabinetto fotografico
SGL - TITOLO	
SGLT - Titolo proprio	AREZZO -Proprietà Comm.Gammurrini/ Galileo (sec. XVII)/ 18 x 24
SGLS - Specifiche del titolo	dattiloscritto sul supporto secondario del positivo in consultazione
LC - LOCALIZZAZIONE GEOGRAFICO-AMMINISTRATIVA	
PVC - LOCALIZZAZIONE GEOGRAFICO-AMMINISTRATIVA ATTUALE	
PVCS - Stato	ITALIA
PVCR - Regione	Toscana
PVCP - Provincia	FI
PVCC - Comune	Firenze
LDC - COLLOCAZIONE SPECIFICA	
LDCT - Tipologia	palazzo
LDCQ - Tipologia	museo
LDCN - Denominazione attuale	Palazzo della Vecchia Posta
LDCC - Complesso di appartenenza	Complesso degli Uffizi
LDCU - Indirizzo	Piazzale degli Uffizi
LDCS - Specifiche	deposito negativi
LDCM - Denominazione raccolta	Gabinetto Fotografico del Polo Museale Fiorentino
UB - UBICAZIONE E DATI PATRIMONIALI	
UBF - UBICAZIONE FOTO	
UBFP - Fondo	Fondo del Gabinetto fotografico del Polo Museale Fiorentino
INV - INVENTARIO	
INVN - Numero inventario generale	1
INVD - Data inventariazione	1920/06/30
LR - LUOGO E DATA DELLA RIPRESA	
LRC - LOCALIZZAZIONE	
LRCR - Regione	Toscana
LRCP - Provincia	AR
LRCC - Comune	Arezzo
LRO - Occasione	campagna di rilevamento
LRD - Data	1900-1915
DT - CRONOLOGIA	
DTZ - CRONOLOGIA GENERICA	
DTZG - Secolo	XX
DTZS - Frazione di secolo	primo quarto
DTS - CRONOLOGIA SPECIFICA	

DTSI - Da	1917
DTSV - Validità	post
DTSF - A	1920
DTSL - Validità	ante
DTM - MOTIVAZIONE CRONOLOGIA	
DTMM - Motivazione	contesto
DTM - MOTIVAZIONE CRONOLOGIA	
DTMM - Motivazione	comunicazione orale
DTMS - Specifiche	Dott.ssa Tamassia, responsabile del Gabinetto fotografico
DTM - MOTIVAZIONE CRONOLOGIA	
DTMM - Motivazione	documentazione
DTMS - Specifiche	vecchio numero del negativo è 12851, successivo alla campagna fotografica del Perazzo sui restauri di Piero della Francesca a San Francesco del 1917
ADT - ALTRE DATAZIONI	
ADTA - Data	1900/ 1910
ADTM - Motivazione cronologia	documentazione
AU - DEFINIZIONE CULTURALE	
AUF - AUTORE DELLA FOTOGRAFIA	
AUFB - Nome scelto (ente o autore collettivo)	Gabinetto fotografico del Polo Museale Fiorentino
AUFI - Indicazione del nome e dell'indirizzo	Gabinetto fotografico. Palazzo della Vecchia Posta, Uffizi. Firenze
AUFA - Dati anagrafici /estremi cronologici	1904 post
AUFS - Riferimento all'autore	laboratorio
AUFR - Riferimento all'intervento	fotografo principale
AUFM - Motivazione dell'attribuzione	contesto
ATB - AMBITO CULTURALE	
ATBD - Denominazione	ambito toscano
ATBR - Riferimento all'intervento	pittore
MT - DATI TECNICI	
MTX - Indicazione di colore	BN
MTC - Materia e tecnica	gelatina ai sali d'argento/ vetro
MIS - MISURE	
MISO - Tipo misure	supporto primario
MISU - Unità di misura	cm
MISA - Altezza	18
MISL - Larghezza	24
MISS - Spessore	0.2

FRM - Formato	18 x 24
CO - CONSERVAZIONE	
STC - STATO DI CONSERVAZIONE	
STCC - Stato di conservazione	buono
STCS - Indicazioni specifiche	Lato vetro: presenza di sporco e gore di umidità. Lato emulsione: Volto ritoccato in viola; segni di un panno su bordo destro e mano sinistra.
DA - DATI ANALITICI	
ISR - ISCRIZIONI	
ISRC - Classe di appartenenza	documentaria
ISRP - Posizione	sul foglio di protezione
ISRI - Trascrizione	321
ISR - ISCRIZIONI	
ISRC - Classe di appartenenza	documentaria
ISRS - Tecnica di scrittura	manoscritta
ISRP - Posizione	etichetta su vetro
ISRI - Trascrizione	321
DSO - Indicazioni sull'oggetto	a lastra di vetro dal lato dell'emulsione ha una mascheratura in strisce di carta nera lungo i bordi.
NSC - Notizie storico-critiche	Il negativo fa parte del primo nucleo di materiale documentario sulle ricchezze artistiche del territorio raccolto dal Gabinetto Fotografico fiorentino dopo la sua fondazione nel 1904. Sul verso del positivo in consultazione risulta un precedente numero di inventario: 12851. Come numerazione risulta successivo alla campagna fotografica del Perazzo sui restauri di Piero della Francesca nella Chiesa di San Francesco ad Arezzo del 1917.
TU - CONDIZIONE GIURIDICA E VINCOLI	
CDG - CONDIZIONE GIURIDICA	
CDGG - Indicazione generica	proprietà Stato
CDGS - Indicazione specifica	Ministero per i Beni e le Attività Culturali
CPR - DIRITTI D'AUTORE	
CPRN - Nome	Polo Museale fiorentino
DO - FONTI E DOCUMENTI DI RIFERIMENTO	
FTA - DOCUMENTAZIONE FOTOGRAFICA	
FTAX - Genere	documentazione allegata
FTAP - Tipo	fotografia digitale
FTAN - Codice identificativo	SBAS FI 321
FNT - FONTI E DOCUMENTI	
FNTP - Tipo	inventario
FNTT - Denominazione	Inventario Soprintendenza dal n. 1 al n. 5421
FNTD - Data	1920/06/30

FNTN - Nome archivio	SSPSAEPM FI/ Schedari d'inventario del Gabinetto fotografico
FNTS - Posizione	Sala consultazione
FNTI - Codice identificativo	Fotografico 1-5421
AD - ACCESSO AI DATI	
ADS - SPECIFICHE DI ACCESSO AI DATI	
ADSP - Profilo di accesso	1
ADSM - Motivazione	scheda contenente dati liberamente accessibili
CM - COMPILAZIONE	
CMP - COMPILAZIONE	
CMPD - Data	2008
CM PN - Nome	Torricini L.
FUR - Funzionario responsabile	Tamassia M.