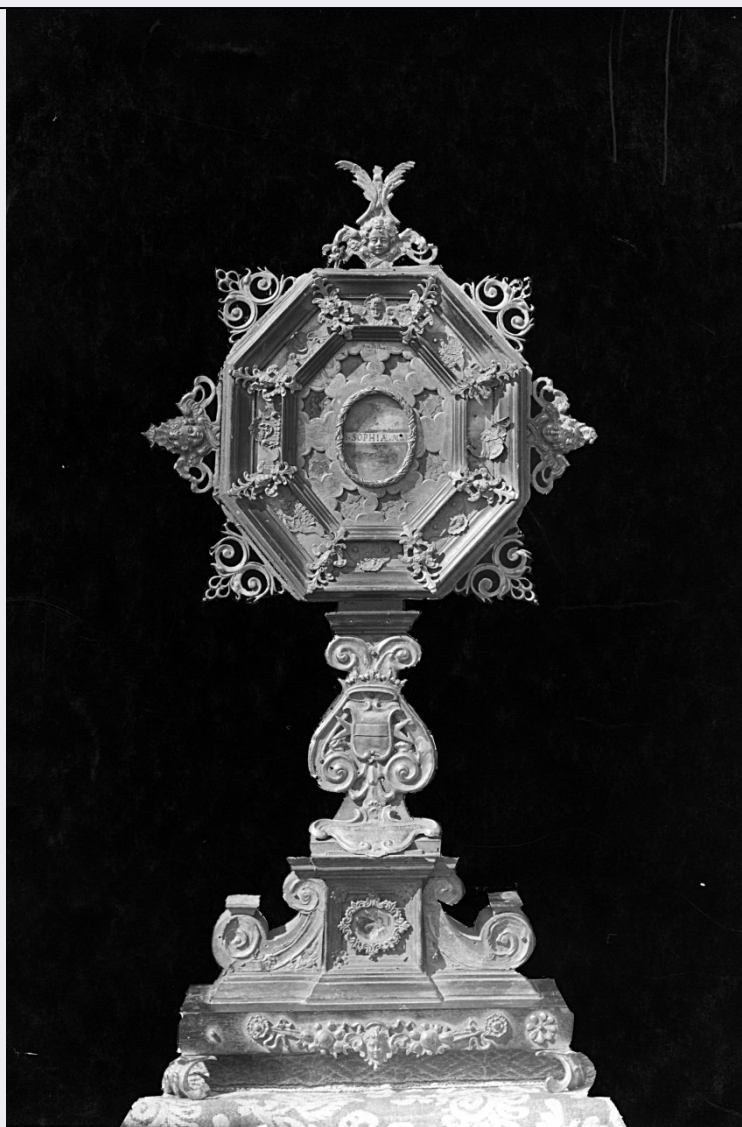


SCHEDA



CD - CODICI

TSK - Tipo Scheda	F
LIR - Livello ricerca	C
NCT - CODICE UNIVOCO	
NCTR - Codice regione	09
NCTN - Numero catalogo generale	00646069
ESC - Ente schedatore	S156
ECP - Ente competente	S156

OG - OGGETTO

OGT - OGGETTO

OGTD - Definizione dell'oggetto	negativo
OGTB - Natura biblioteconomica dell'oggetto	c

QNT - QUANTITA'

QNTN - Numero oggetti	
-----------------------	--

/elementi	1
SG - SOGGETTO	
SGT - SOGGETTO	
SGTI - Identificazione	Badia Tedalda - collocazione ignota - Reliquiario ad ostensorio
SGL - TITOLO	
SGLT - Titolo proprio	Arezzo - Marecchia - Badia Tedalda - Chiesa di Santa Sofia - Reliquiario in ebano XVI
SGLS - Specifiche del titolo	inventario del Gabinetto fotografico
SGL - TITOLO	
SGLT - Titolo proprio	MARECCHIA (Badia Tedalda). Chiesa di Santa Sofia/ sec. XVI/ Reliquiario in ebano/ 13 x18
SGLS - Specifiche del titolo	dattiloscritto sul supporto secondario del positivo in consultazione
LC - LOCALIZZAZIONE GEOGRAFICO-AMMINISTRATIVA	
PVC - LOCALIZZAZIONE GEOGRAFICO-AMMINISTRATIVA ATTUALE	
PVCS - Stato	ITALIA
PVCR - Regione	Toscana
PVCP - Provincia	FI
PVCC - Comune	Firenze
LDC - COLLOCAZIONE SPECIFICA	
LDCT - Tipologia	palazzo
LDCQ - Tipologia	museo
LDCN - Denominazione attuale	Palazzo della Vecchia Posta
LDCC - Complesso di appartenenza	Complesso degli Uffizi
LDCU - Indirizzo	Piazzale degli Uffizi
LDCS - Specifiche	deposito negativi
LDCM - Denominazione raccolta	Gabinetto Fotografico del Polo Museale Fiorentino
UB - UBICAZIONE E DATI PATRIMONIALI	
UBF - UBICAZIONE FOTO	
UBFP - Fondo	Fondo del Gabinetto fotografico del Polo Museale Fiorentino
INV - INVENTARIO	
INVN - Numero inventario generale	1
INVD - Data inventariazione	1920/06/30
LR - LUOGO E DATA DELLA RIPRESA	
LRC - LOCALIZZAZIONE	
LRCR - Regione	Toscana
LRCP - Provincia	AR
LRCC - Comune	Badia Tedalda
LRO - Occasione	campagna di rilevamento
DT - CRONOLOGIA	
DTZ - CRONOLOGIA GENERICA	

DTZG - Secolo	XX
DTZS - Frazione di secolo	primo quarto
DTS - CRONOLOGIA SPECIFICA	
DTSI - Da	1900
DTSV - Validità	post
DTSF - A	1915
DTSL - Validità	ante
DTM - MOTIVAZIONE CRONOLOGIA	
DTMM - Motivazione	comunicazione orale
DTMS - Specifiche	Dott.ssa Tamassia, responsabile del Gabinetto fotografico
DTM - MOTIVAZIONE CRONOLOGIA	
DTMM - Motivazione	contesto
ADT - ALTRE DATAZIONI	
ADTA - Data	1900/ 1910
ADTM - Motivazione cronologia	confronto
AU - DEFINIZIONE CULTURALE	
AUF - AUTORE DELLA FOTOGRAFIA	
AUFB - Nome scelto (ente o autore collettivo)	Gabinetto fotografico del Polo Museale Fiorentino
AUFI - Indicazione del nome e dell'indirizzo	Gabinetto fotografico. Palazzo della Vecchia Posta, Uffizi. Firenze
AUFA - Dati anagrafici /estremi cronologici	1904 post
AUFS - Riferimento all'autore	laboratorio
AUFR - Riferimento all'intervento	fotografo principale
AUFM - Motivazione dell'attribuzione	contesto
ATB - AMBITO CULTURALE	
ATBD - Denominazione	bottega toscana
ATBR - Riferimento all'intervento	orafo
MT - DATI TECNICI	
MTX - Indicazione di colore	BN
MTC - Materia e tecnica	gelatina ai sali d'argento/ vetro
MIS - MISURE	
MISO - Tipo misure	supporto primario
MISU - Unità di misura	cm
MISA - Altezza	13
MISL - Larghezza	18
FRM - Formato	mezza lastra
CO - CONSERVAZIONE	

STC - STATO DI CONSERVAZIONE**STCC - Stato di conservazione**

discreto

STCS - Indicazioni specifiche

Lato vetro: lieve presenza di sporco. Lato emulsione: gelatina asportata intorno all'immagine, muffa diffusa. gelatina di color marrone.

DA - DATI ANALITICI**ISR - ISCRIZIONI****ISRC - Classe di appartenenza**

documentaria

ISRS - Tecnica di scrittura

dattiloscritta

ISRP - Posizione

etichetta su vetro

ISRI - Trascrizione

405

ISR - ISCRIZIONI**ISRC - Classe di appartenenza**

documentaria

ISRP - Posizione

sul foglio di protezione

ISRI - Trascrizione

405

DSO - Indicazioni sull'oggetto

L'emulsione è stata asportata dove non impressionata, lasciando così uno sfondo perfettamente nero per l'immagine. La gelatina risulta marrone.

NSC - Notizie storico-critiche

Il negativo fa parte del primo nucleo di materiale documentario sulle ricchezze artistiche del territorio raccolto dal Gabinetto Fotografico fiorentino dopo la sua fondazione nel 1904.

TU - CONDIZIONE GIURIDICA E VINCOLI**CDG - CONDIZIONE GIURIDICA****CDGG - Indicazione generica**

proprietà Stato

CDGS - Indicazione specifica

Ministero per i Beni e le Attività Culturali

CPR - DIRITTI D'AUTORE**CPRN - Nome**

Polo Museale fiorentino

DO - FONTI E DOCUMENTI DI RIFERIMENTO**FTA - DOCUMENTAZIONE FOTOGRAFICA****FTAX - Genere**

documentazione allegata

FTAP - Tipo

fotografia digitale

FTAN - Codice identificativo

SBAS FI 405

FNT - FONTI E DOCUMENTI**FNTP - Tipo**

inventario

FNTT - Denominazione

Inventario Soprintendenza dal n. 1 al n. 5421

FNTD - Data

1920/06/30

FNTN - Nome archivio

SSPSAEPM FI/ Schedari d'inventario del Gabinetto fotografico

FNTS - Posizione

Sala consultazione

FNTI - Codice identificativo

Fotografico 1-5421

AD - ACCESSO AI DATI

ADS - SPECIFICHE DI ACCESSO AI DATI**ADSP - Profilo di accesso**

1

ADSM - Motivazione

scheda contenente dati liberamente accessibili

CM - COMPILAZIONE**CMP - COMPILAZIONE****CMPD - Data**

2008

CMPN - Nome

Torricini L.

**FUR - Funzionario
responsabile**

Tamassia M.